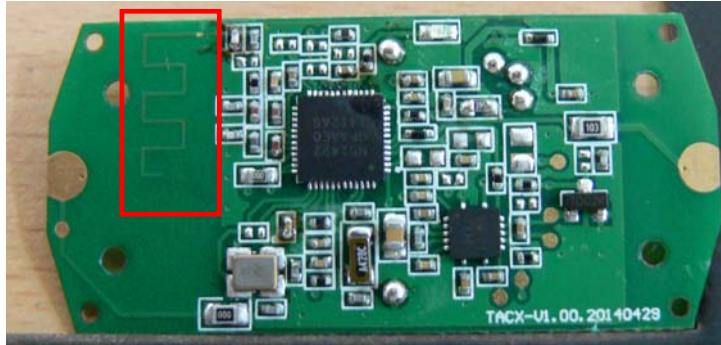


天 線

Pcb ANTENNA



SPECIFICATION

产 品 型 号

Part Number

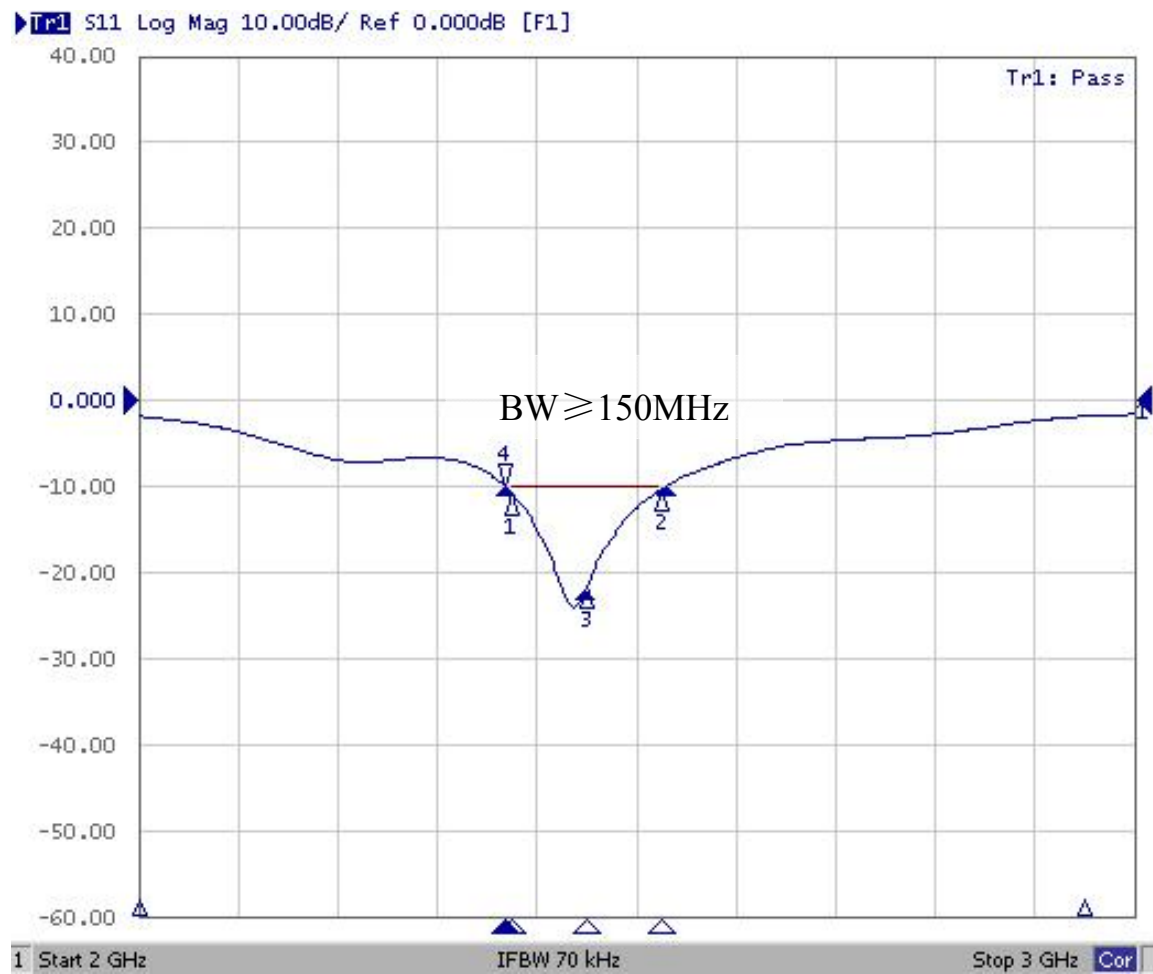
用户名称		版本号	V1.1
发送日期		拟 制	
发 送 人		审 核	
页 数		批 准	

Electrical Characteristics

*本天线在应用 PCB 上通过设计匹配电路，将天线工作频率调整到 2.45GHz 中心工作频率。

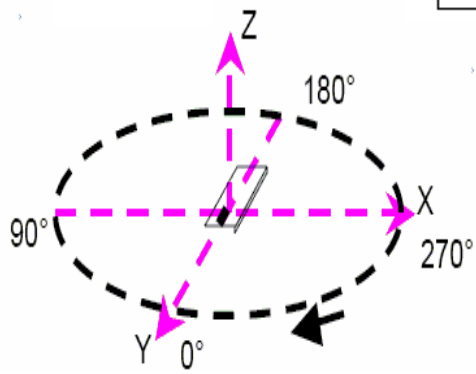
No.	Item (项目)	Specifications (特性)
5.1	Working Central Frequency 中心工作频率	2457 MHz
5.2	Band Width 通带宽度	2402 ~ 2480 MHz
5.3	Gain 增益	±0 dBi
5.4	V.S.W.R (in BW) 驻波比	≤2.0
5.5	Polarization 极化方式	Linear 线性
5.6	Azimuth Beam width 方位角	Omni-directional 全向
5.7	Impedance 阻抗	50 Ω

特性曲线 Characteristic curve

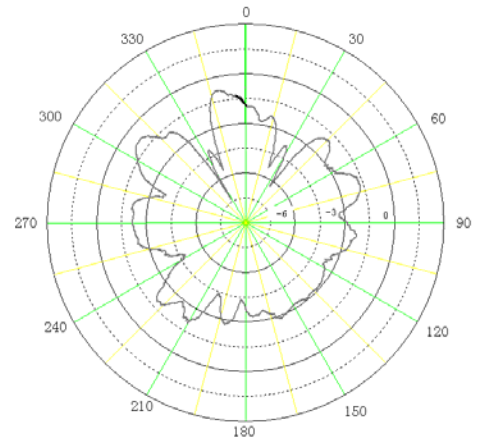


方向图 Radiation Pattern

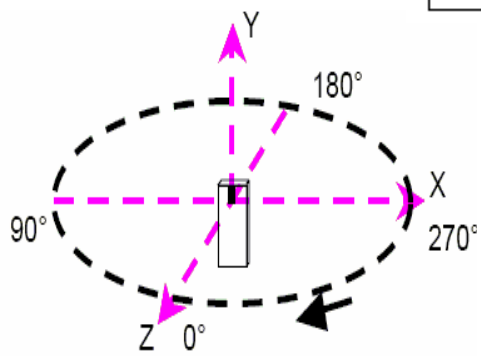
XY-V/XY-H



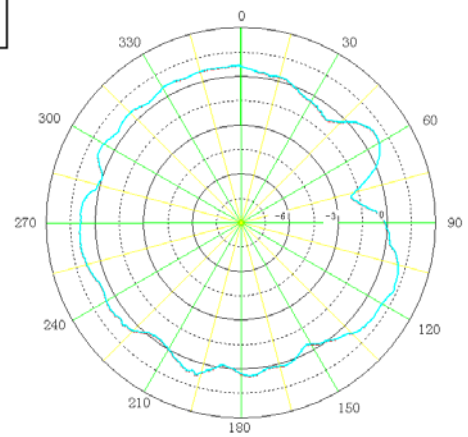
XY cut @2.45GHz
 — Vertical
 Horizontal



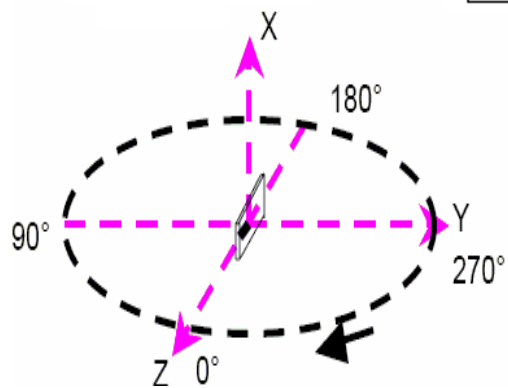
XZ-V/XZ-H



XZ cut @2.45GHz
 — Vertical
 Horizontal



YZ-V/YZ-H



XZ cut @2.45GHz
 — Vertical
 Horizontal

