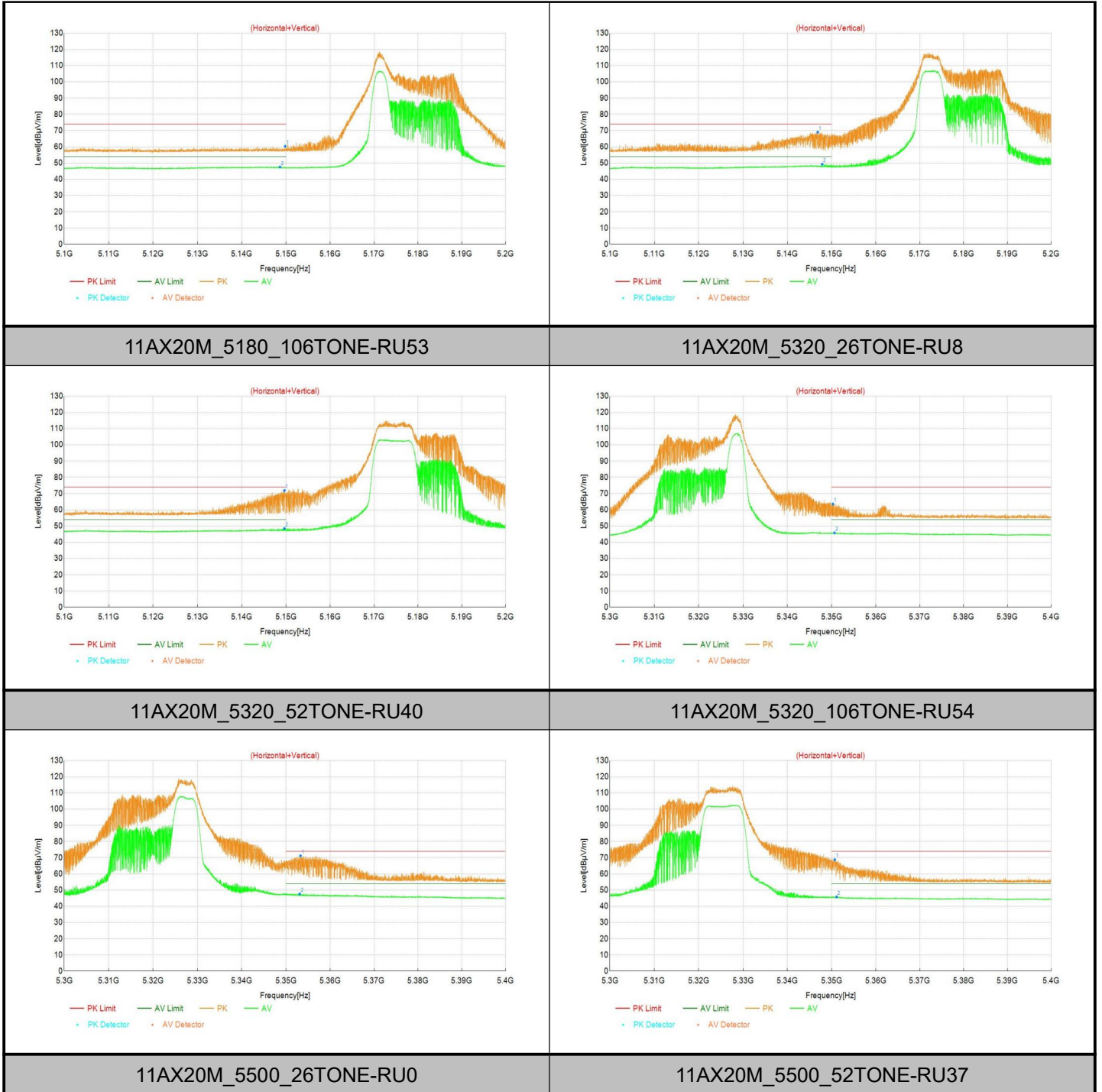
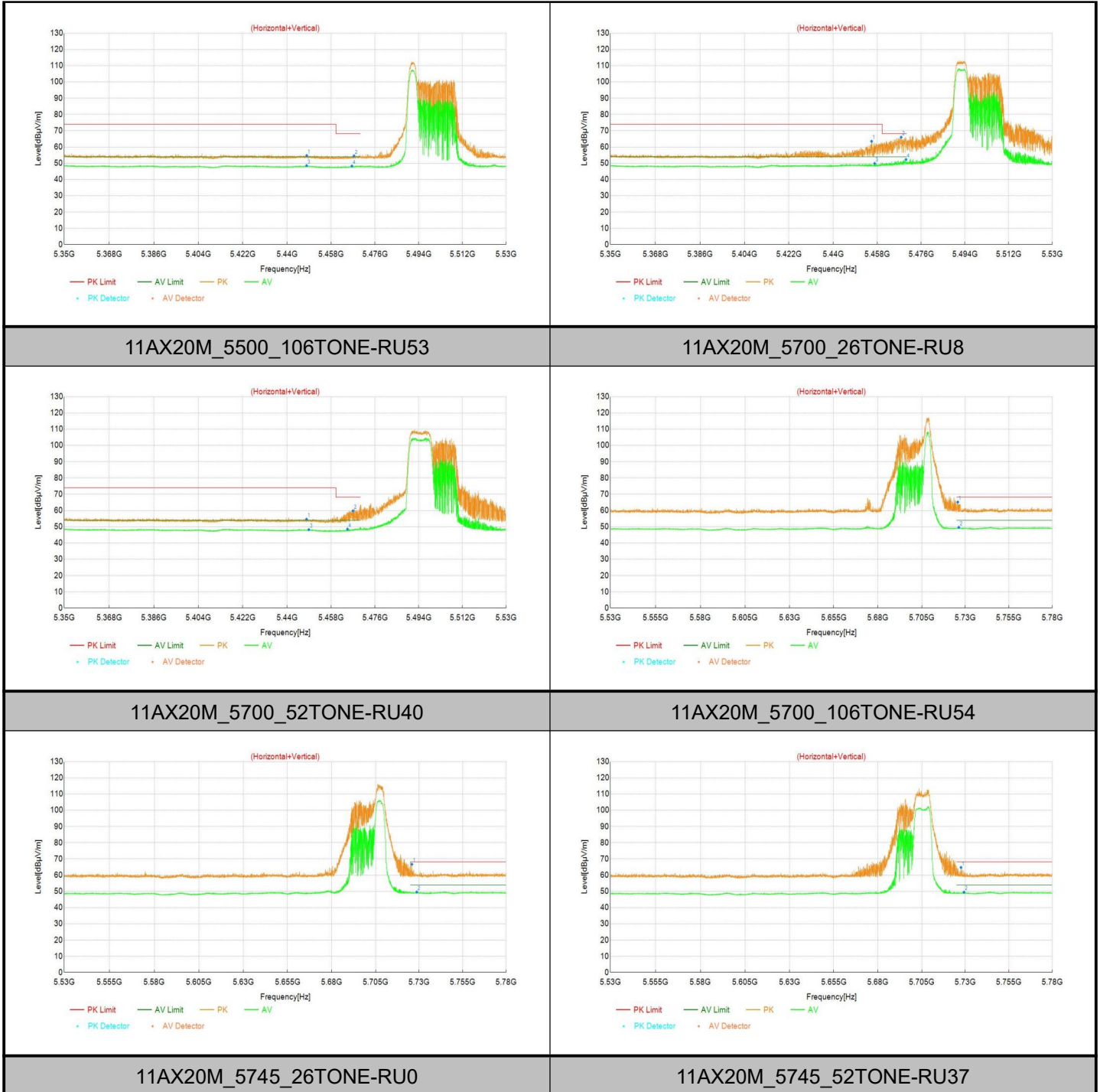
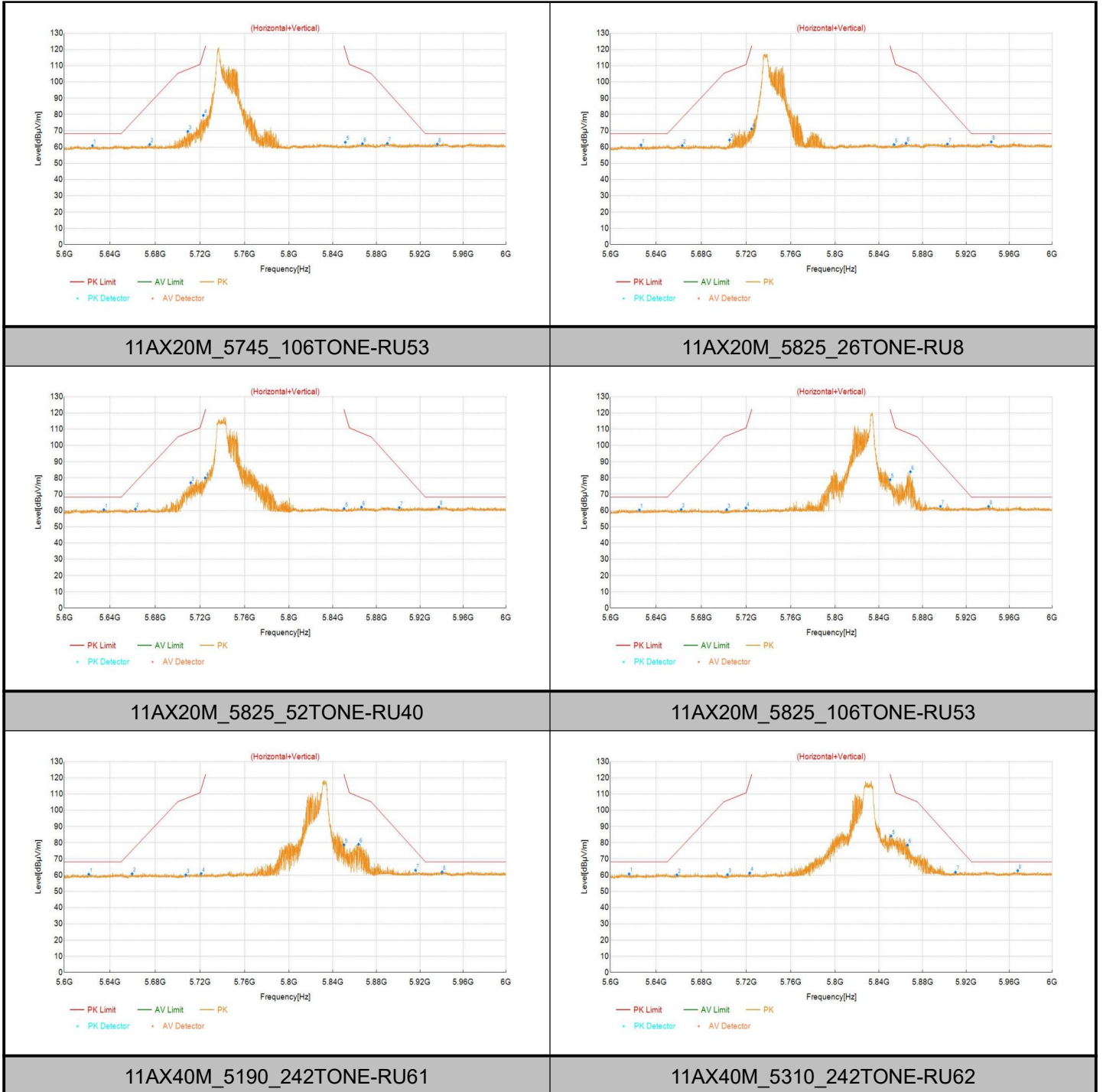


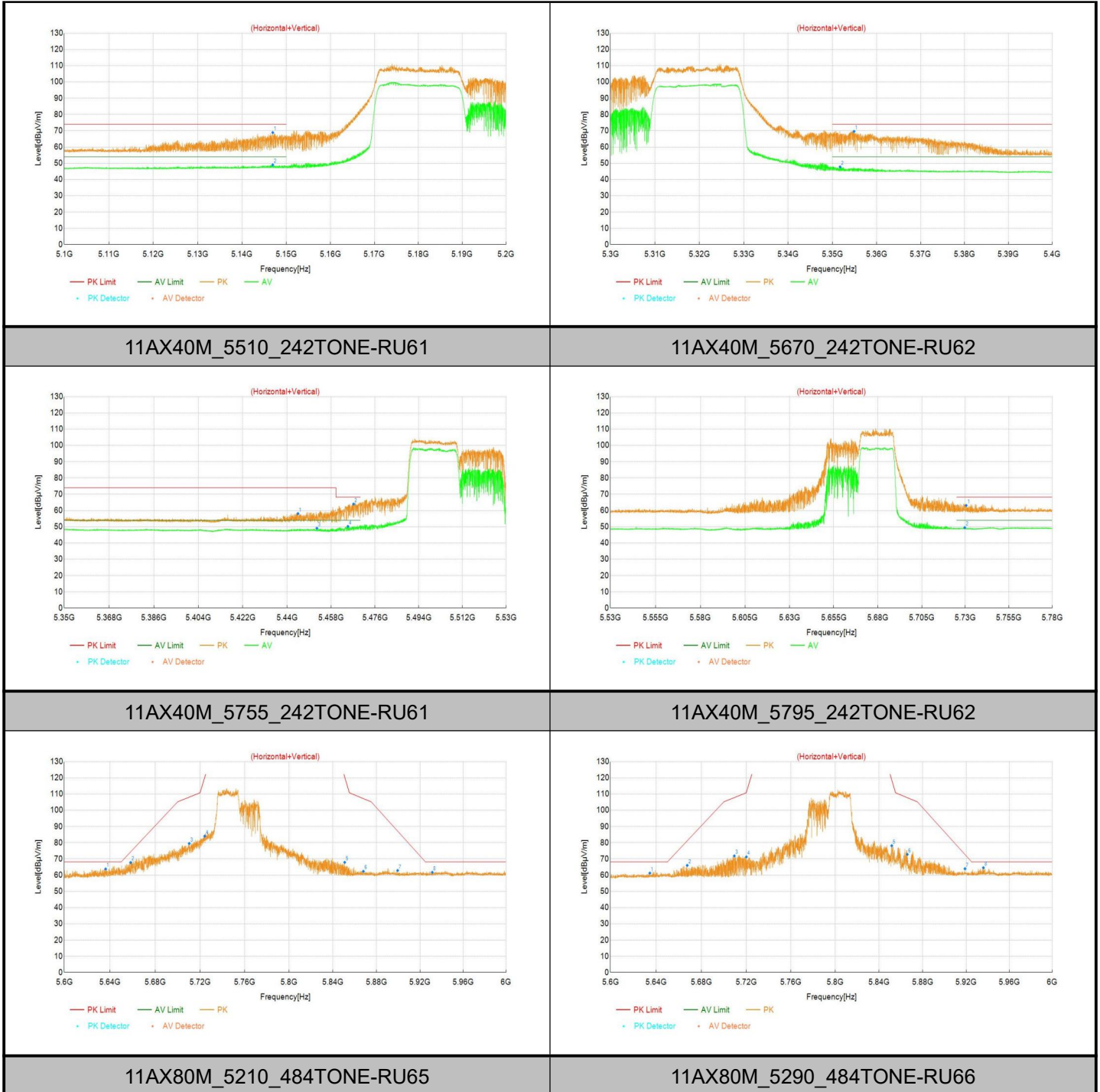
## Test Graphs\_Band Edges for AX Part RU

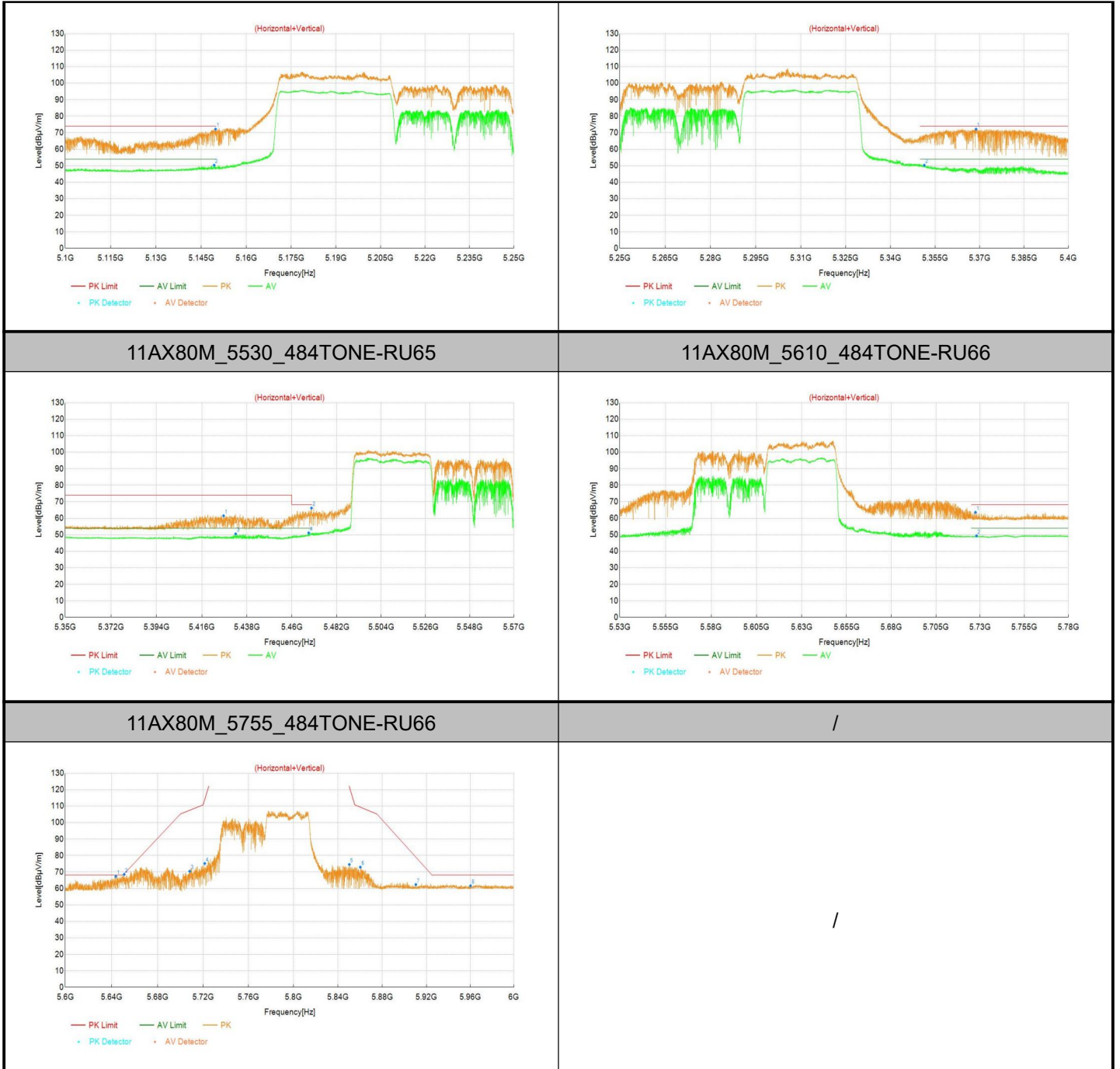
<p>11AX20M_5180_26TONE-RU0</p>	<p>11AX20M_5180_52TONE-RU37</p>
--------------------------------	---------------------------------











## Test Result\_Spurious Emission

Note1: Test result Sweep the whole frequency band through the range from 9kHz to the 10th harmonic of the carrier the Emissions in the frequency band 9kHz-30MHz and 18GHz-40GHz are more than 20dB below the limit are not reported.

Note2: Both vertical and horizontal polarities have been evaluated, and the test data only shows the worst-case. Level=Reading+Factor; Margin=Limit-Level; V=Vertical , H=Horizontal.

Data List								
Test Mode	Frequency [MHz]	Reading [dBμV]	Level [dBμV/m]	Factor [dB/m]	Limit [dBμV/m]	Margin [dB]	Pol.	Det
11A_20M_5180	1124.833333	48.75	42.52	-6.23	74.00	31.48	H	PK
	2004.5	49.91	49.11	-0.80	68.20	19.09	V	PK
	2152.666667	50.76	50.52	-0.24	68.20	17.68	V	PK
	10360	36.54	51.95	15.41	68.20	16.25	V	PK
	15540	33.13	53.11	19.98	74.00	20.89	V	PK
	1124.833333	42.01	35.78	-6.23	54.00	18.22	H	AV
	2004.5	45.05	44.25	-0.80	--	--	V	AV
	2152.666667	45.61	45.37	-0.24	--	--	V	AV
	10358.333333	27.36	42.77	15.41	--	--	V	AV
	15540	22.67	42.65	19.98	54.00	11.35	V	AV
11A_20M_5220	1124.833333	48.60	42.37	-6.23	74.00	31.63	H	PK
	2004.5	50.57	49.77	-0.80	68.20	18.43	V	PK
	2152.666667	50.96	50.72	-0.24	68.20	17.48	V	PK
	10440	35.43	50.97	15.54	68.20	17.23	V	PK
	15660	33.99	54.12	20.13	74.00	19.88	H	PK
	1124.833333	42.43	36.20	-6.23	54.00	17.80	H	AV
	2004.5	45.06	44.26	-0.80	--	--	V	AV
	2152.666667	45.90	45.66	-0.24	--	--	V	AV
	10440	25.71	41.25	15.54	--	--	V	AV
	15660	22.82	42.95	20.13	54.00	11.05	V	AV
11A_20M_5240	1124.833333	49.46	43.23	-6.23	74.00	30.77	H	PK
	2003.333333	50.30	49.47	-0.83	68.20	18.73	V	PK
	2152.666667	50.73	50.49	-0.24	68.20	17.71	V	PK

	10480	39.04	54.76	15.72	68.20	13.44	V	PK
	15720	34.68	55.03	20.35	74.00	18.97	H	PK
	1124.833333	42.31	36.08	-6.23	54.00	17.92	H	AV
	2004.5	44.72	43.92	-0.80	--	--	V	AV
	2152.666667	45.83	45.59	-0.24	--	--	V	AV
	10480	25.57	41.29	15.72	--	--	V	AV
	15720	22.58	42.93	20.35	54.00	11.07	V	AV
11A_20M_5260	1124.833333	48.50	42.27	-6.23	74.00	31.73	H	PK
	2003.333333	51.08	50.25	-0.83	68.20	17.95	V	PK
	2152.666667	51.85	51.61	-0.24	68.20	16.59	V	PK
	10520	34.42	50.28	15.86	68.20	17.92	V	PK
	15780	33.94	54.69	20.75	74.00	19.31	V	PK
	1124.833333	42.43	36.20	-6.23	54.00	17.80	H	AV
	2004.5	44.98	44.18	-0.80	--	--	V	AV
	2152.666667	45.99	45.75	-0.24	--	--	V	AV
	10520	24.56	40.42	15.86	--	--	V	AV
	15780	22.97	43.72	20.75	54.00	10.28	H	AV
11A_20M_5300	1124.833333	49.17	42.94	-6.23	74.00	31.06	H	PK
	2004.5	49.84	49.04	-0.80	68.20	19.16	V	PK
	2152.666667	51.16	50.92	-0.24	68.20	17.28	V	PK
	10600	35.16	51.15	15.99	68.20	17.05	V	PK
	15900	34.49	55.41	20.92	74.00	18.59	V	PK
	1124.833333	42.44	36.21	-6.23	54.00	17.79	H	AV
	2004.5	44.99	44.19	-0.80	--	--	V	AV
	2152.666667	45.98	45.74	-0.24	--	--	V	AV
	10600	23.99	39.98	15.99	--	--	V	AV
	15900	23.13	44.05	20.92	54.00	9.95	H	AV
11A_20M_5320	1124.833333	48.70	42.47	-6.23	74.00	31.53	H	PK
	2004.5	49.62	48.82	-0.80	68.20	19.38	V	PK



	2152.666667	50.70	50.46	-0.24	68.20	17.74	V	PK
	10640	35.39	51.12	15.73	74.00	22.88	H	PK
	15960	34.54	55.60	21.06	74.00	18.40	H	PK
	1124.833333	42.11	35.88	-6.23	54.00	18.12	H	AV
	2004.5	44.70	43.90	-0.80	--	--	V	AV
	2152.666667	45.91	45.67	-0.24	--	--	V	AV
	10640	24.23	39.96	15.73	54.00	14.04	V	AV
	15960	23.19	44.25	21.06	54.00	9.75	H	AV
11A_20M_5500	1123.666667	48.63	42.53	-6.10	74.00	31.47	H	PK
	2004.5	49.56	48.87	-0.69	68.20	19.33	V	PK
	2152.666667	50.51	50.45	-0.06	68.20	17.75	V	PK
	11000	35.27	50.68	15.41	74.00	23.32	H	PK
	16500	33.65	55.69	22.04	68.20	12.51	V	PK
	1124.833333	42.33	36.19	-6.14	54.00	17.81	H	AV
	2004.5	44.53	43.84	-0.69	--	--	V	AV
	2152.666667	45.66	45.60	-0.06	--	--	V	AV
	11000	25.78	41.19	15.41	54.00	12.81	V	AV
	16500	22.83	44.87	22.04	--	--	V	AV
11A_20M_5580	1124.833333	49.19	43.05	-6.14	74.00	30.95	H	PK
	2004.5	50.36	49.67	-0.69	68.20	18.53	V	PK
	2152.666667	49.79	49.73	-0.06	68.20	18.47	V	PK
	11160	35.52	50.88	15.36	74.00	23.12	V	PK
	16740	34.91	57.79	22.88	68.20	10.41	H	PK
	1124.833333	42.20	36.06	-6.14	54.00	17.94	H	AV
	2004.5	44.82	44.13	-0.69	--	--	V	AV
	2152.666667	45.40	45.34	-0.06	--	--	V	AV
	11160	24.07	39.43	15.36	54.00	14.57	V	AV
	16740	22.87	45.75	22.88	--	--	H	AV
11A_20M_5700	1124.833333	48.46	42.32	-6.14	74.00	31.68	H	PK

	2004.5	50.14	49.45	-0.69	68.20	18.75	V	PK
	2152.666667	50.17	50.11	-0.06	68.20	18.09	V	PK
	11400	34.41	50.37	15.96	74.00	23.63	V	PK
	17100	31.48	55.94	24.46	68.20	12.26	H	PK
	1124.833333	41.92	35.78	-6.14	54.00	18.22	H	AV
	2004.5	44.43	43.74	-0.69	--	--	V	AV
	2152.666667	45.56	45.50	-0.06	--	--	V	AV
	11400	23.88	39.84	15.96	54.00	14.16	H	AV
	17100	21.29	45.75	24.46	--	--	V	AV
11A_20M_5720	1124.833333	47.97	41.83	-6.14	74.00	32.17	H	PK
	2004.5	49.93	49.24	-0.69	68.20	18.96	V	PK
	2152.666667	51.69	51.63	-0.06	68.20	16.57	V	PK
	11440	34.85	50.54	15.69	74.00	23.46	H	PK
	17160	31.81	55.84	24.03	68.20	12.36	V	PK
	1124.833333	42.30	36.16	-6.14	54.00	17.84	H	AV
	2004.5	44.51	43.82	-0.69	--	--	V	AV
	2152.666667	45.17	45.11	-0.06	--	--	V	AV
	11440	24.26	39.95	15.69	54.00	14.05	V	AV
	17160	21.58	45.61	24.03	--	--	H	AV
11A_20M_5745	1124.833333	48.98	42.66	-6.32	74.00	31.34	H	PK
	2004.5	49.91	49.21	-0.70	68.20	18.99	V	PK
	2153.833333	50.49	50.20	-0.29	68.20	18.00	V	PK
	11490	34.78	50.15	15.37	74.00	23.85	V	PK
	17235	33.03	57.04	24.01	68.20	11.16	H	PK
	1124.833333	41.82	35.50	-6.32	54.00	18.50	H	AV
	2004.5	44.33	43.63	-0.70	--	--	V	AV
	2152.666667	45.44	45.18	-0.26	--	--	V	AV
	11490	24.21	39.58	15.37	54.00	14.42	H	AV
	17235	21.99	46.00	24.01	--	--	H	AV