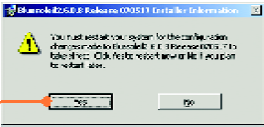


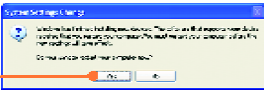


Windows 2000

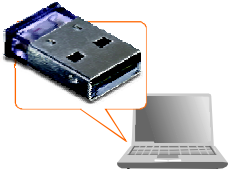


8. Klicken Sie auf **Yes (Ja)**, um Ihren Computer neu zu starten. (nur Windows 2000 und XP).

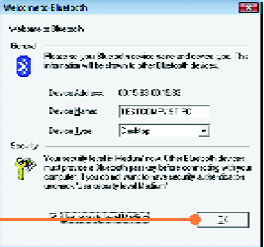
Windows XP



9. Verbinden Sie den drahtlosen USB-Adapter TBW-106UB mit dem USB-Anschluss Ihres Computers.

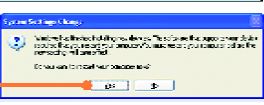


10. Die Treiber werden automatisch installiert.



11. Klicken Sie auf **OK**, wenn dieses Fenster angezeigt wird.

12. Klicken Sie auf **Yes (Ja)** (nur Windows 2000 und XP).



3. Konfiguration des Bluetooth-Adapters

Hinweis: Kontrollieren Sie, dass Ihr Bluetooth-Gert eingeschaltet ist und sich im Kopplungsmodus befindet.

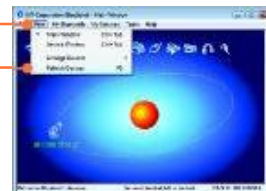
1. Doppelklicken Sie auf das Symbol für den **BlueSoleil** auf Ihrem Desktop.



2. Klicken Sie auf **OK**, wenn dieses Fenster angezeigt wird.



3. Gehen Sie zu **View (Ansicht) -> Refresh devices** (Geräteansicht)



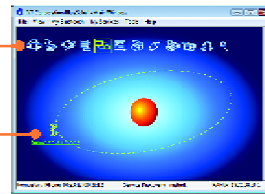
4. Klicken Sie mit der rechten Maustaste auf Ihr Bluetooth-Gert



5. Geben Sie einen **Passkey** ein (z.B.: 0000. Weitere Informationen finden Sie in der Bedienungsanleitung Ihres Bluetooth-Geräts.).
Klicken Sie dann auf **OK**. Geben Sie den gleichen **Passkey** in Ihr Bluetooth-



6. Doppelklicken Sie auf Ihr Bluetooth-Gerät. Die verfügbaren Dienste werden gelb markiert



Die Konfiguration ist jetzt abgeschlossen.

Weitere Informationen zu den Konfigurations- und erweiterten Einstellungen des **TBW-106UB** finden Sie im Abschnitt Problembehandlung der Bedienungsanleitung auf der beiliegenden CD-ROM oder auf der Website von Trendnet

Registrieren Sie Ihr Produkt

Sie sich bitte einen Moment Zeit und registrieren Sie Ihr Produkt online. Sie unsere umfassenden Support- und Kundendienstleistungen in Anspruch nehmen können: www.TRENDnet.com/register
Vielen Dank für den Kauf eines TRENDnet-Produkts

1. Antes de iniciar



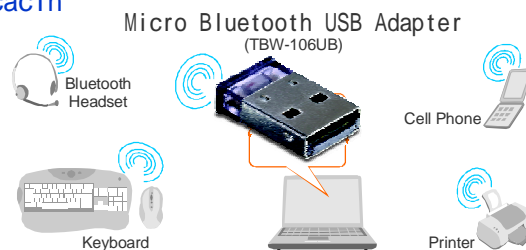
Contenidos del paquete

- Y TBW-106UB
- Y CD-ROM del controlador y la herramienta
- Y Gua de instalacin rpida multilinge

Requisitos del sistema

- Y Una unidad de CD-ROM
- Y Puertos USB: 2.0 1.1
- Y CPU: 600MHz o superior / 800MHz o superior (Windows Vista)
- Y Memoria: 256MB RAM o superior / 512MB RAM o superior (Windows Vista)
- Y Disco duro: 50MB o ms
- Y Windows 2000/XP/Vista

Aplicacin



* Backwards compatible with USB 1.1 at 12Mbps

2. Cmo se instala

Nota:

1. No instale el adaptador USB TBW-106UB hasta que no se le indique.
2. Si su PC ya tiene instalado un controlador para Bluetooth (software) o tiene un dispositivo para Bluetooth integrado, por favor desinstale primero el controlador y desactive el dispositivo para Bluetooth integrado.

1. Introduzca el **CD-ROM del controlador y de la herramienta** en la unidad de CD-ROM de su PC.

2. Haga clic en **Run setup.exe** (Windows Vista).

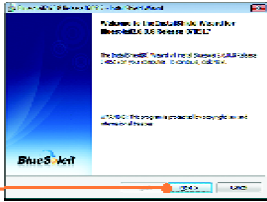
3. Haga clic en **Install Utility** (Instalar herramienta).

4. Seleccione el idioma en el men desplegable. Haga clic en **OK**.





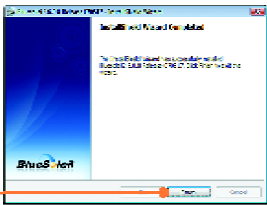
5. Haga clic en **Next** (Siguiente).



6. Seleccione **I accept the terms in the license agreement** (Acepto los trminos de este acuerdo de licencia). Haga clic en **Next**

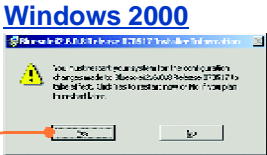


7. Siga las instrucciones del **InstallShield Wizard** (asistente de InstallShield) y luego haga clic en **Finish** (Finalizar).

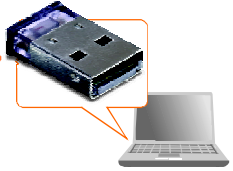
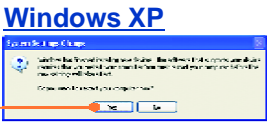




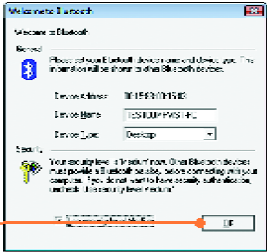
8. Haga clic en **Yes (S)** para reiniciar su PC (slo para



9. Conecte el adaptador USB inalmbrico TBW-106UB al puerto



10. Los archivos controladores se instalarn autom



11. Si le aparece esta ventana, haga clic en **OK**.

12. Haga clic en **Yes (S)**. (slo para Windows 2000 y



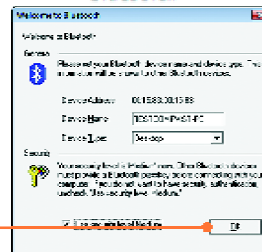
3. Configuración del adaptador Bluetooth

Nota: Asegurese que su dispositivo con Bluetooth está encendido y en modo de emparejamiento.

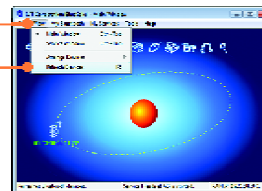
1. Haga doble clic en el icono **BlueSoleil** de su escritorio.



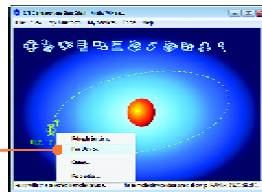
2. Si le aparece esta ventana, haga clic en **OK**.



3. Vaya a **View (Ver)** y luego a **Refresh Devices** (Actualizar dispositivo)



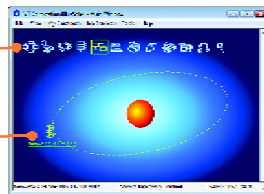
4. Haga clic derecho en su dispositivo Bluetooth y seleccione **Pair Device** (Emparejar dispositivo).



5. Introduzca una clave **Passkey** (por ejemplo: 0000). Consulte el manual de su dispositivo bluetooth para ms informacin) y entonces, pulse **OK**. Despues, introduzca la



6. Haga doble clic izquierdo en su dispositivo Bluetooth para mostrar los servicios disponibles. Los servicios disponibles le aparecern

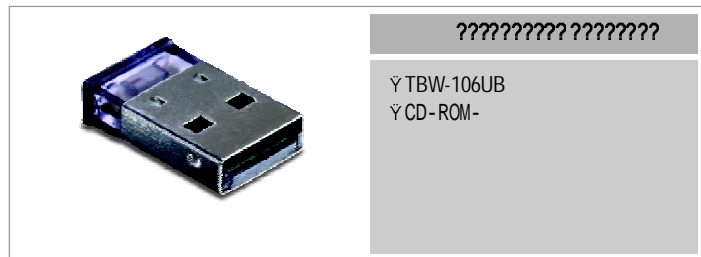


Su configuracin inalbrica ha finalizado.

Para obtener informacin ms detallada sobre la configuracin as como de las configuraciones avanzadas del **TBW-106UB**, por favor consulte la seccin de resolucin de problemas, el CD-ROM de la Gua del Usuario, o el sitio Web de

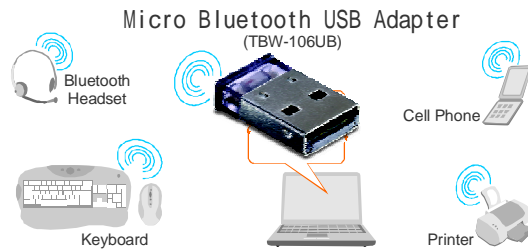
Registre su producto
Para los ms altos niveles de servicio y apoyo al cliente, registre su producto en lnea en: www.TRENDnet.com/register
Gracias por elegir TRENDnet

1.



????????? ??????????

ÿ CD-ROM-??????
ÿ USB 2.0 1.1
ÿ : 600 / 800 (Windows Vista)
ÿ : 256 / 512MB RAM (Windows Vista)
ÿ : 50
ÿ Windows 2000/XP/Vista



* Backwards compatible with USB 1.1 at 12Mbps

2.

???????????

1. TBW-106UB USB ,
?????????
2. Bluetooth
Bluetooth-

1. CD-ROM -
CD-ROM

2. Run setup.exe
(Windows Vista).



3. B Install Utility.

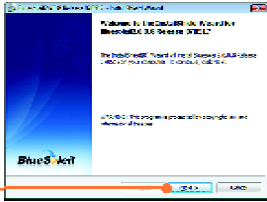


4. . OK.





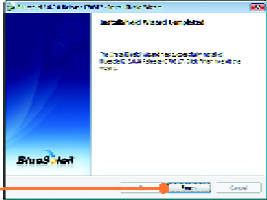
5. Next.

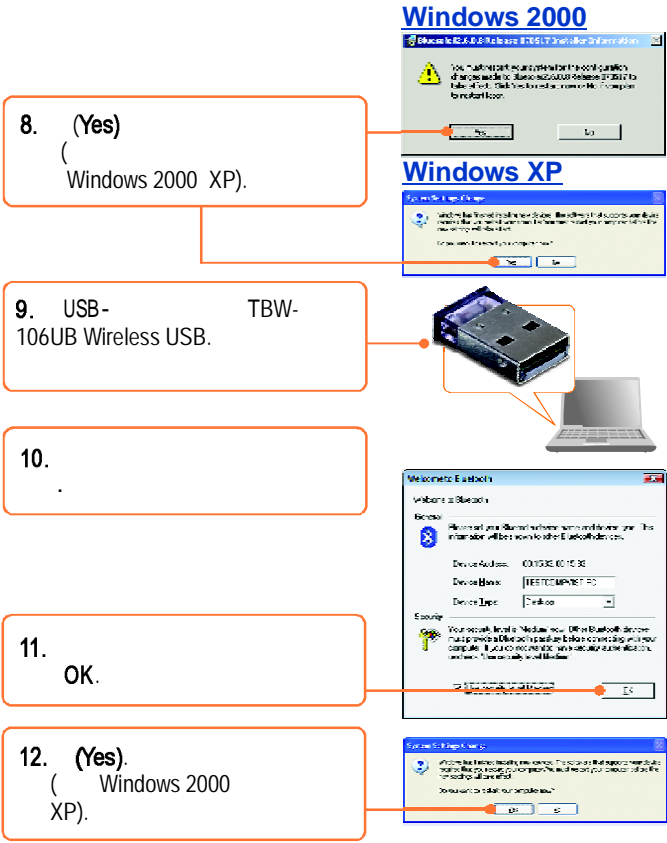


6. - I accept the terms in the license agreement. Next.



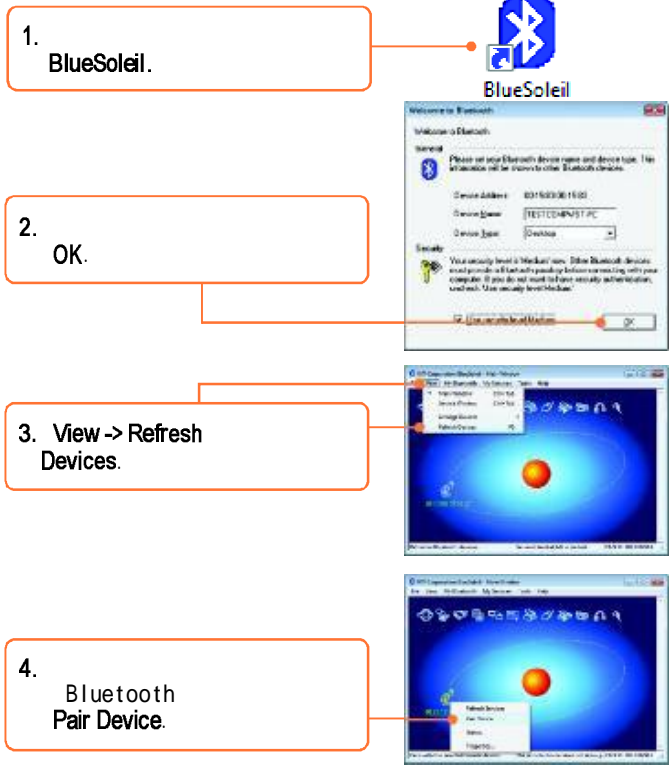
7. InstallShield Finish.





3. ?????????????????? ?????????? Bluetooth

: , Bluetooth .





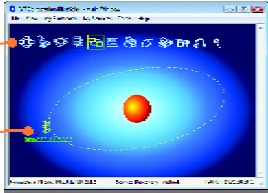
5. Passkey (.:
0000. -
bluetooth)
OK.

Bluetooth.



6.

Bluetooth



????????? ? ?????????????????? ?????????? **TBW-106UB** ? ?????????????????? ?????????? ????? ??
CD-ROM-????? ??? ?? ??-????? Trendnet ?? ??????
<http://www.trendnet.com>.

: <http://www.trendnet.ru/products/registration.php>
TRENDnet



Troubleshooting

Q1: Windows is unable to recognize my hardware. What should I do?

A1: First, make sure your computer meets the minimum requirements as specified in Section 1 of this quick installation guide. Second, you must install the Bluetooth utility BEFORE you physically install your Bluetooth Adapter. Third, plug the adapter into a different USB slot.

Q2: The Bluetooth software is unable to detect my Bluetooth-enabled device. What should I do?

A2: First, disable any software firewall programs such as ZoneAlarm or Norton Internet Security. If you have Windows XP or Vista installed on your computer, make sure to disable the built-in firewall. Second, make sure your Bluetooth device is powered on. Third, make sure your Bluetooth device is within 50 meters of the TBW-106UB. Fourth, manually add in the Bluetooth device. Find out the Mac address of your Bluetooth device. Then go to **Tools -> Add New Device**. Enter the Mac Address of the Bluetooth device and then click OK.

Q3: I cannot pair my Bluetooth device to the TBW-106UB USB Adapter. What should I do?

A3: First, make sure that the Bluetooth device is powered on. Second, make sure that your Bluetooth device is in pairing mode. Third, make sure to put in the same **Passkey** on both devices.

Q4: I am not receiving 3Mbps data rate through the adapter. What should I do?

A4: In order to get the full data rate, your Bluetooth device must support Bluetooth v2.0 with Enhanced Data Rate (EDR)

If you still encounter problems or have any questions regarding the TBW-106UB, please refer to the User's Guide included on the Utility & Driver CD-ROM or contact TRENDnet's Technical Support Department.

Certifications

This equipment has been tested and found to comply with FCC and CE Rules.

Operation is subject to the following two conditions:

- (1) This device may not cause harmful interference.
- (2) This device must accept any interference received. Including interference that may cause undesired operation.



Waste electrical and electronic products must not be disposed of with household waste. Please recycle where facilities exist. Check with your Local Authority or Retailer for recycling advice.



NOTE: THE MANUFACTURER IS NOT RESPONSIBLE FOR ANY RADIO OR TV INTERFERENCE CAUSED BY UNAUTHORIZED MODIFICATIONS TO THIS EQUIPMENT. SUCH MODIFICATIONS COULD VOID THE USER'S AUTHORITY TO OPERATE THE EQUIPMENT.

ADVERTENCIA

En todos nuestros equipos se mencionan claramente las características del adaptador de alimentación necesario para su funcionamiento. El uso de un adaptador distinto al mencionado puede producir daños físicos y/o daños al equipo conectado. El adaptador de alimentación debe operar con voltaje y frecuencia de la