

Acme Testing Co.

2002 Valley Highway. P.O. Box 3

[Acme, WA 98220-0003]

Attn: Harry H. Hodes

President and CEO

Rfa.

10th of September 2001

Dear Mr Hodes,

Please find the technical description of the antenna used in all of current transmitter models of the TM60 remote control family:

The antenna consists of a flexible cable soldered directly to the RF output in the TD450 radio transmitter module.

The technical characteristics of the wire, used as antenna, are:

- Length: 190 mm, (7.5 inches)
- Connector: None. Directly soldered to radio transmitter TD450
- Wire: Section 0.25mm²
Conductors Sn-Cu
Composed by 14 wires with 0.15mm diameter
Black PVC cover
External cover diameter 1.4 mm
Made by Ariston, reference CC-25.

Next photographs show details of the radio TD450 and the antenna, for pushbutton boxes, T60/1 and T60/2, belly boxes T60/3, T60/4, T60/5, T60/6, T60/7, T60/8.

Photograph 1: TD450_radio_with_antenna.jpg

Shows the RF transmitter TD450 with its antenna, common to all Transmitter Boxes models.

Photograph 2: TD450_radio_with_antenna_and_support_for_pushbutton_1.jpg

Shows the RF transmitter TD450 with its antenna, as is installed in pushbutton T60/1 and T60/2. The antenna wire is guided over the edge of the lower part of the box.

Photograph 3: TD450_radio_with_antenna_and_support_for_pushbutton_2.jpg
It shows additional details. Include TD450 plus antenna plus Transmitter Logic unit PCB.

Photograph 4: TD450_radio_with_antenna_and_support_for_belly_box_1.jpg
Shows the RF transmitter TD450 with its antenna and the TD450's black plastic support, common to all Transmitter Belly Box models.

Photograph 5: TD450_radio_with_antenna_and_support_for_belly_box_2.jpg
Shows the RF transmitter TD450 with its antenna and the TD450's black plastic support, common to all Transmitter Belly Box models, after assembled.

Photograph 6: TD450_radio_with_antenna_and_support_for_belly_box_3.jpg
Shows the RF transmitter TD450 with its antenna and the TD450's black plastic support, common to all Transmitter Belly Box models, after assembled. The antenna is showed, guided over the edge of the upper part of the belly box.

Photograph 7: TD450_radio_with_antenna_and_support_for_belly_box_4.jpg
It shows additional details over Photograph 6.

Photograph 8: TD450_radio_with_antenna_and_support_for_belly_box_5.jpg
The antenna is showed, guided over the edge of the upper part of the belly box.
It shows additional details. Include TD450 plus antenna plus Transmitter Logic unit PCB.

Next figures show the installation of the radio TD450 in the eight different Radio Control Transmitters belonging to the family TM60 family, already described in TM60 Technical Report, 27th February 2001.

Figure 1: T60-1_EXPLODED.pdf.
T60/1 push-button format, with contact key, start up button, STOP button and 6 manoeuvre commands, which can be pushbuttons or toggle switches.

Figure 2: T60-2_EXPLODED.pdf
T60/2 push-button format, with contact key, start up button, STOP button and 10 manoeuvre commands, which can be pushbuttons or toggle switches.

Figure 3: T60-3_EXPLODED.pdf
T60/3 Console box format, with contact key, start up button, STOP button, two 1 to 5 steps or stepless dual axis optical joysticks and up to 12 auxiliary commands.

Photograph 3: TD450_radio_with_antenna_and_support_for_pushbutton_2.jpg
It shows additional details. Include TD450 plus antenna plus Transmitter Logic unit PCB.

Photograph 4: TD450_radio_with_antenna_and_support_for_belly_box_1.jpg
Shows the RF transmitter TD450 with its antenna and the TD450's black plastic support, common to all Transmitter Belly Boxes models.

Photograph 5: TD450_radio_with_antenna_and_support_for_belly_box_2.jpg
Shows the RF transmitter TD450 with its antenna and the TD450's black plastic support, common to all Transmitter Belly Boxes models, after assembled.

Photograph 6: TD450_radio_with_antenna_and_support_for_belly_box_3.jpg
Shows the RF transmitter TD450 with its antenna and the TD450's black plastic support, common to all Transmitter Belly Boxes models, after assembled. The antenna is showed, guided over the edge of the upper part of the belly box.

Photograph 7: TD450_radio_with_antenna_and_support_for_belly_box_4.jpg
It shows additional details over Photograph 6.

Photograph 8: TD450_radio_with_antenna_and_support_for_belly_box_5.jpg
The antenna is showed, guided over the edge of the upper part of the belly box.
It shows additional details. Include TD450 plus antenna plus Transmitter Logic unit PCB.

Next figures show the installation of the radio TD450 in the eight different Radio Control Transmitters belonging to the family TM60 family, already described in TM60 Technical Report, 27th February 2001.

Figure 1: T60-1_EXPLODED.pdf.
T60/1 push-button format, with contact key, start up button, STOP button and 6 manoeuvre commands, which can be pushbuttons or toggle switches.

Figure 2: T60-2_EXPLODED.pdf
T60/2 push-button format, with contact key, start up button, STOP button and 10 manoeuvre commands, which can be pushbuttons or toggle switches.

Figure 3: T60-3_EXPLODED.pdf
T60/3 Console box format, with contact key, start up button, STOP button, two 1 to 5 steps or stepless dual axis optical joysticks and up to 12 auxiliary commands.

- Figure 4: T60-4_EXPLODED.pdf
T60/4 Console box format, with contact key, start up button, STOP button, three 1 to 5 steps or stepless dual axis optical joysticks and up to 12 auxiliary commands.
- Figure 5: T60-5_EXPLODED.pdf
T60/5 Console box format, with contact key, start up button, STOP button, three 1 step dual axis electrical joysticks and up to 12 auxiliary commands.
- Figure 6: T60-6_EXPLODED.pdf
T60/6 Console box format, with contact key, start up button, STOP button, four 1 step dual axis electrical joysticks and up to 12 auxiliary commands.
- Figure 7: T60-7_EXPLODED.pdf
T60/7 Console box format, with contact key, start up button, STOP button, four single axis analogue joysticks and up to 12 auxiliary commands.
- Figure 8: T60-8_EXPLODED.pdf
T60/8 Console box format, with contact key, start up button, STOP button, six single axis analogue joysticks and up to 12 auxiliary commands.

Yours faithfully,

Luis Rodriguez
Research and Development Director

Photograph 1: TD450_radio_with_antenna.jpg

Shows the RF transmitter TD450 with its antenna, common to all Transmitter Boxes models.



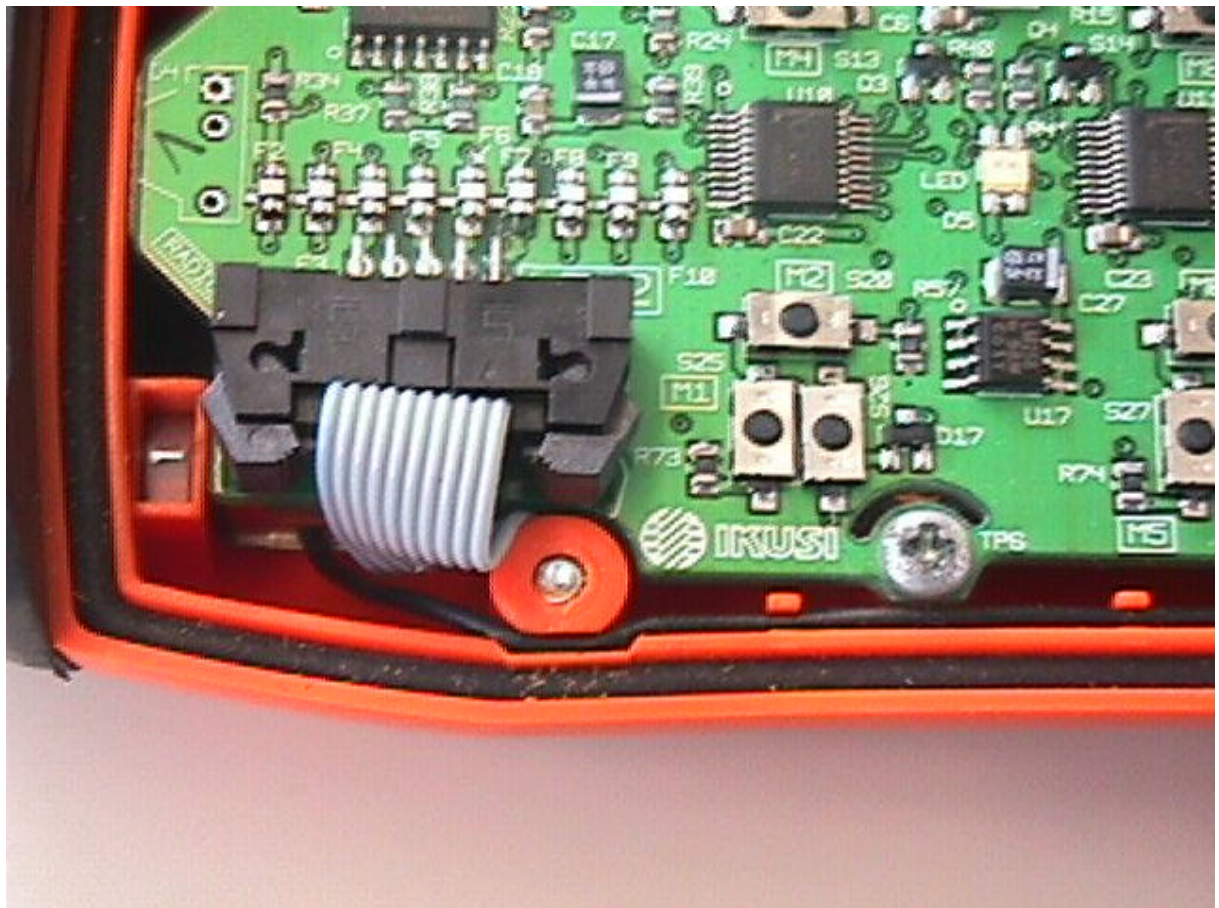
Photograph 2: TD450_radio_with_antenna_and_support_for_pushbutton_1.jpg

Shows the RF transmitter TD450 with its antenna, as is installed in pushbutton T60/1 and T60/2. The antenna wire is guided over the edge of the lower part of the box.



Photograph 3: TD450_radio_with_antenna_and_support_for_pushbutton_2.jpg

It shows additional details. Include TD450 plus antenna plus Transmitter Logic unit PCB.



Photograph 4: TD450_radio_with_antenna_and_support_for_belly_box_1.jpg

Shows the RF transmitter TD450 with its antenna and the TD450's black plastic support, common to all Transmitter Belly Boxes models.



Photograph 5: TD450_radio_with_antenna_and_support_for_belly_box_2.jpg

Shows the RF transmitter TD450 with its antenna and the TD450's black plastic support, common to all Transmitter Belly Boxes models, after assembled.

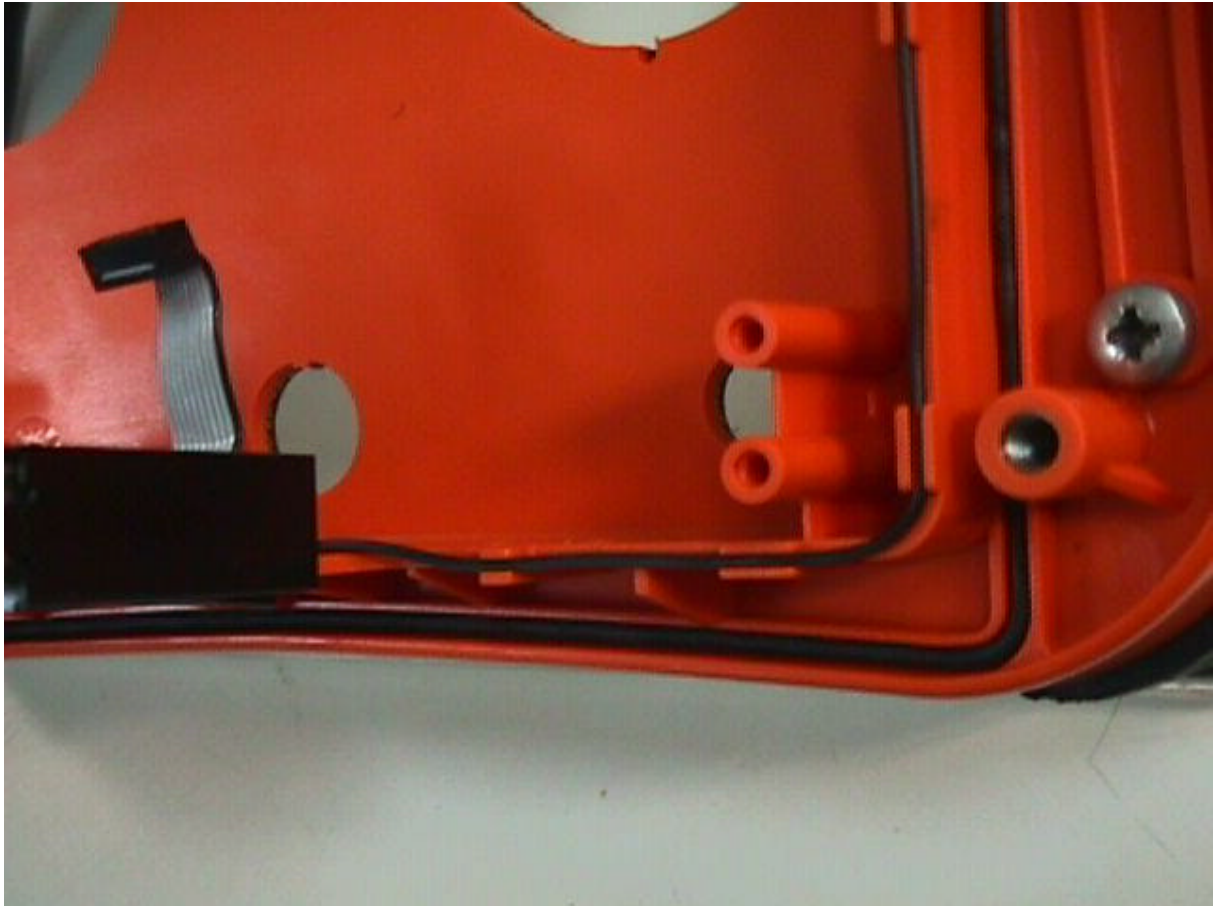


Photograph 6: TD450_radio_with_antenna_and_support_for_belly_box_3.jpg

Shows the RF transmitter TD450 with its antenna and the TD450's black plastic support, common to all Transmitter Belly Boxes models, after assembled. The antenna is showed, guided over the edge of the upper part of the belly box.



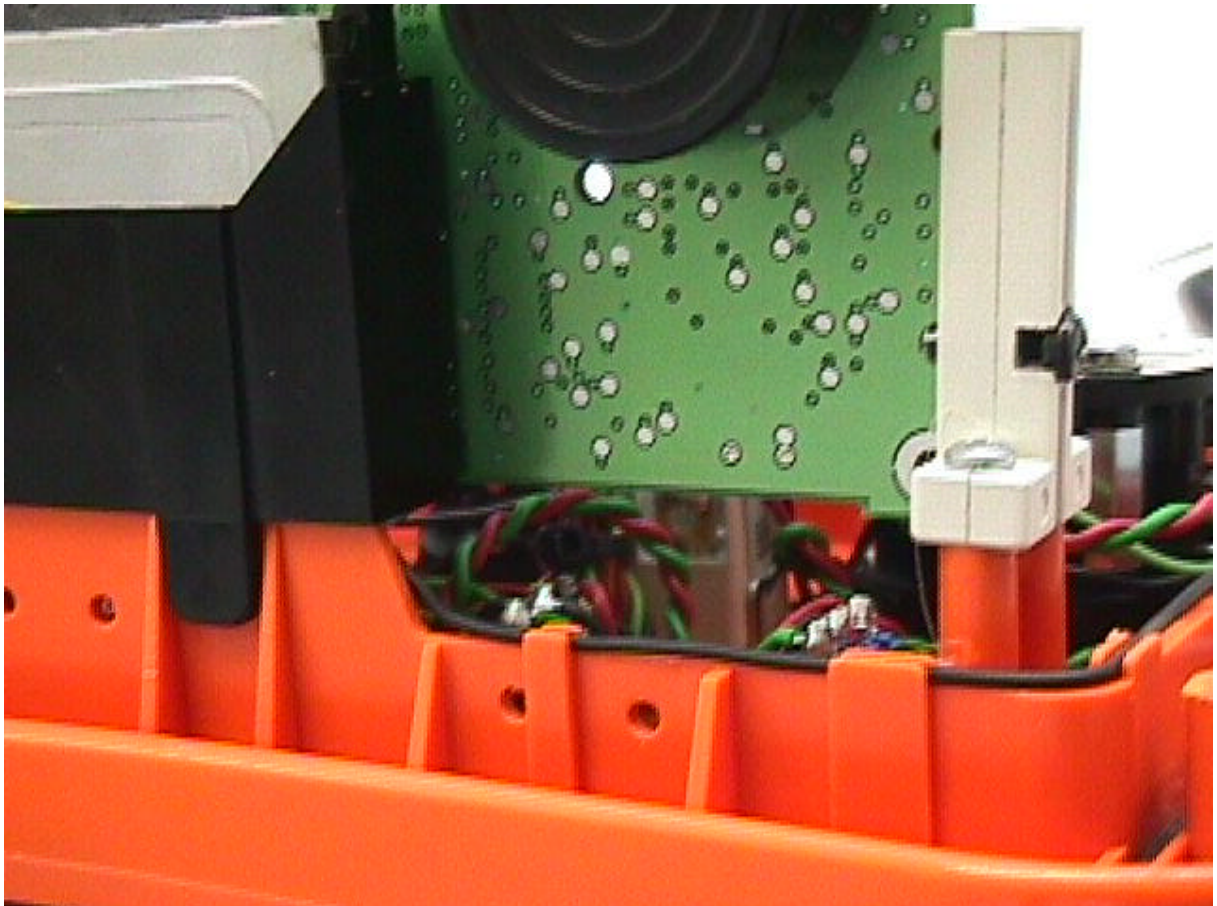
Photograph 7: TD450_radio_with_antenna_and_support_for_belly_box_4.jpg
It shows additional details over Photograph 6.



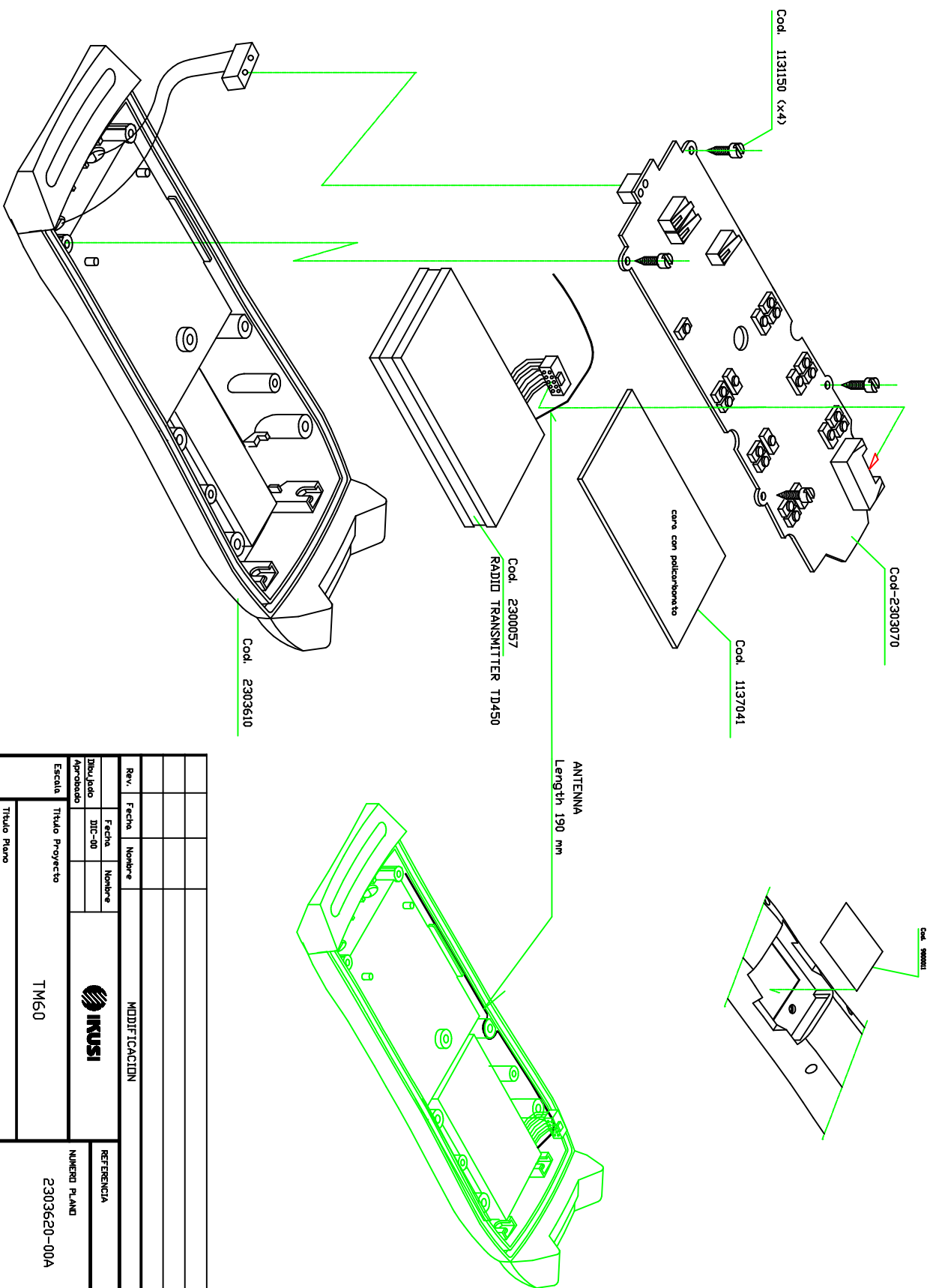
Photograph 8: TD450_radio_with_antenna_and_support_for_belly_box_5.jpg

The antenna is showed, guided over the edge of the upper part of the belly box.

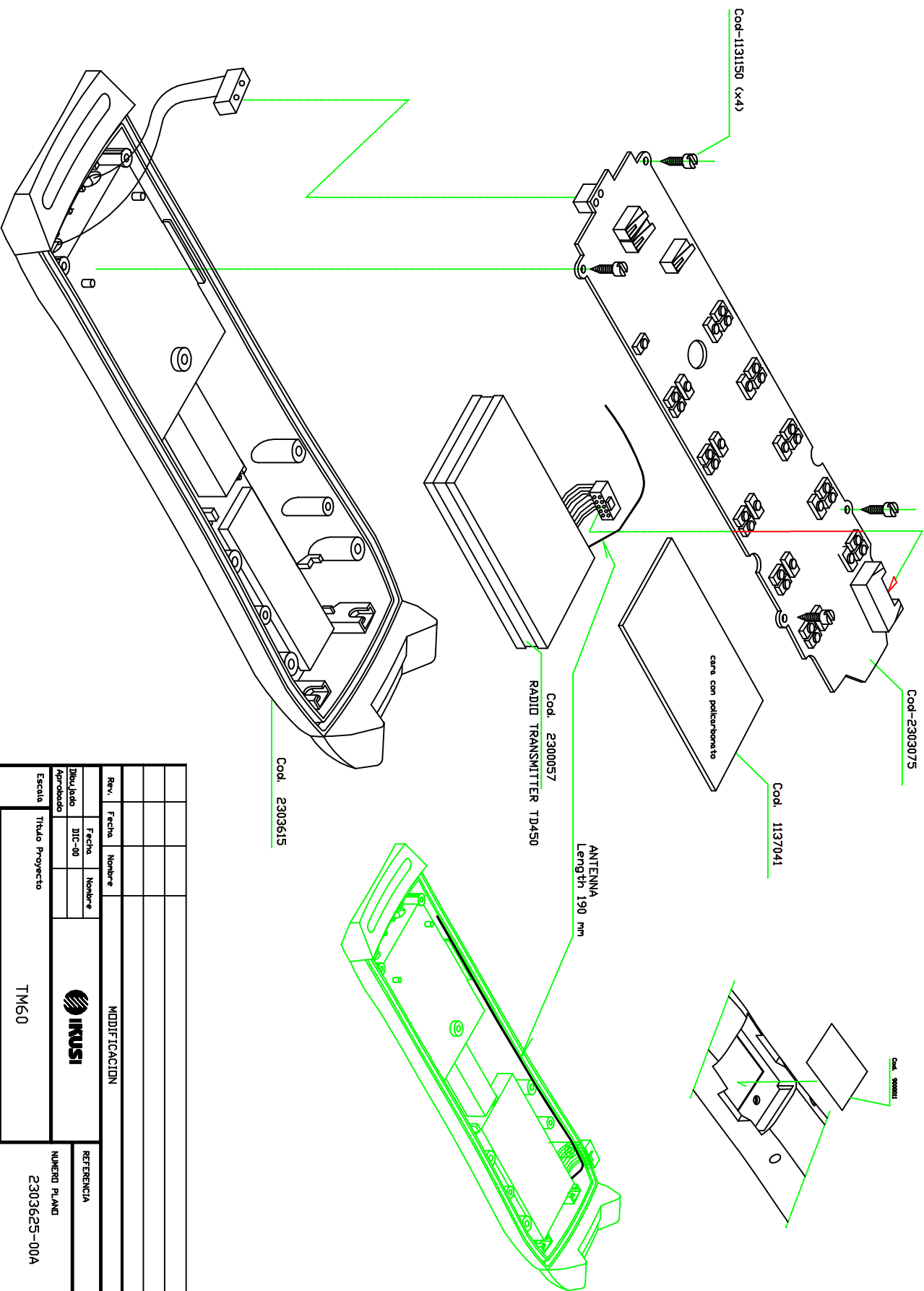
It shows additional details. Include TD450 plus antenna plus Transmitter Logic unit PCB.



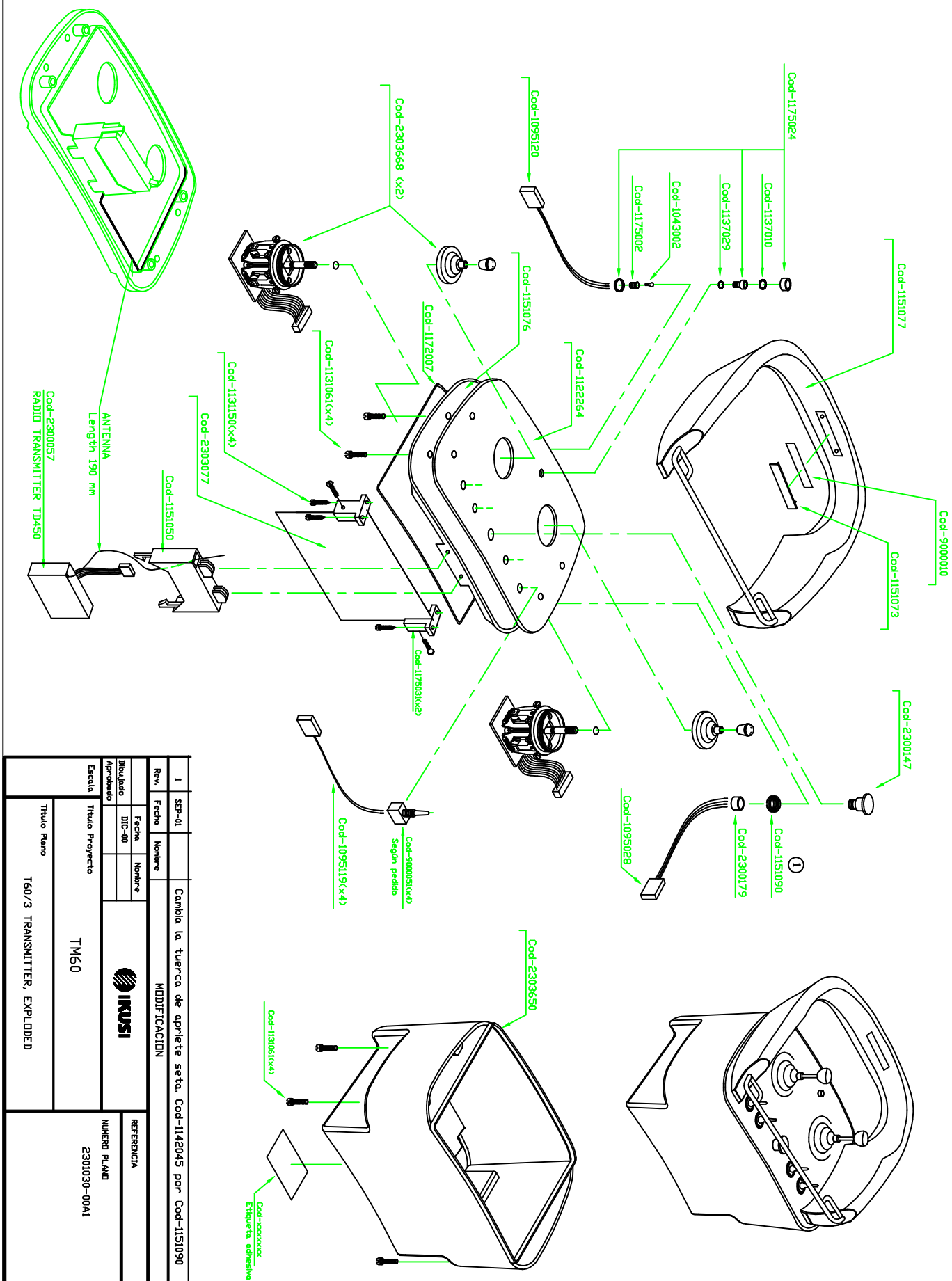
- Figure 1: T60-1_EXPLODED.pdf.
T60/1 push-button format, with contact key, start up button, STOP button and 6 manoeuvre commands, which can be pushbuttons or toggle switches.
- Figure 2: T60-2_EXPLODED.pdf
T60/2 push-button format, with contact key, start up button, STOP button and 10 manoeuvre commands, which can be pushbuttons or toggle switches.
- Figure 3: T60-3_EXPLODED.pdf
T60/3 Console box format, with contact key, start up button, STOP button, two 1 to 5 steps or stepless dual axis optical joysticks and up to 12 auxiliary commands.
- Figure 4: T60-4_EXPLODED.pdf
T60/4 Console box format, with contact key, start up button, STOP button, three 1 to 5 steps or stepless dual axis optical joysticks and up to 12 auxiliary commands.
- Figure 5: T60-5_EXPLODED.pdf
T60/5 Console box format, with contact key, start up button, STOP button, three 1 step dual axis electrical joysticks and up to 12 auxiliary commands.
- Figure 6: T60-6_EXPLODED.pdf
60/6 Console box format, with contact key, start up button, STOP button, four 1 step dual axis electrical joysticks and up to 12 auxiliary commands.
- Figure 7: T60-7_EXPLODED.pdf
T60/7 Console box format, with contact key, start up button, STOP button, four single axis analogue joysticks and up to 12 auxiliary commands.
- Figure 8: T60-8_EXPLODED.pdf
T60/8 Console box format, with contact key, start up button, STOP button, six single axis analogue joysticks and up to 12 auxiliary commands.



																																																																																																																																																																																																																																																																																																																																																																																																																																																																																																																																																																																																																																																																																																																																																																																																																																																																																																																																																																																																																																																																																																																																																																																																																																																																																																																																																																																																																										</
--	--	--	--	--	--	--	--	--	--	--	--	--	--	--	--	--	--	--	--	--	--	--	--	--	--	--	--	--	--	--	--	--	--	--	--	--	--	--	--	--	--	--	--	--	--	--	--	--	--	--	--	--	--	--	--	--	--	--	--	--	--	--	--	--	--	--	--	--	--	--	--	--	--	--	--	--	--	--	--	--	--	--	--	--	--	--	--	--	--	--	--	--	--	--	--	--	--	--	--	--	--	--	--	--	--	--	--	--	--	--	--	--	--	--	--	--	--	--	--	--	--	--	--	--	--	--	--	--	--	--	--	--	--	--	--	--	--	--	--	--	--	--	--	--	--	--	--	--	--	--	--	--	--	--	--	--	--	--	--	--	--	--	--	--	--	--	--	--	--	--	--	--	--	--	--	--	--	--	--	--	--	--	--	--	--	--	--	--	--	--	--	--	--	--	--	--	--	--	--	--	--	--	--	--	--	--	--	--	--	--	--	--	--	--	--	--	--	--	--	--	--	--	--	--	--	--	--	--	--	--	--	--	--	--	--	--	--	--	--	--	--	--	--	--	--	--	--	--	--	--	--	--	--	--	--	--	--	--	--	--	--	--	--	--	--	--	--	--	--	--	--	--	--	--	--	--	--	--	--	--	--	--	--	--	--	--	--	--	--	--	--	--	--	--	--	--	--	--	--	--	--	--	--	--	--	--	--	--	--	--	--	--	--	--	--	--	--	--	--	--	--	--	--	--	--	--	--	--	--	--	--	--	--	--	--	--	--	--	--	--	--	--	--	--	--	--	--	--	--	--	--	--	--	--	--	--	--	--	--	--	--	--	--	--	--	--	--	--	--	--	--	--	--	--	--	--	--	--	--	--	--	--	--	--	--	--	--	--	--	--	--	--	--	--	--	--	--	--	--	--	--	--	--	--	--	--	--	--	--	--	--	--	--	--	--	--	--	--	--	--	--	--	--	--	--	--	--	--	--	--	--	--	--	--	--	--	--	--	--	--	--	--	--	--	--	--	--	--	--	--	--	--	--	--	--	--	--	--	--	--	--	--	--	--	--	--	--	--	--	--	--	--	--	--	--	--	--	--	--	--	--	--	--	--	--	--	--	--	--	--	--	--	--	--	--	--	--	--	--	--	--	--	--	--	--	--	--	--	--	--	--	--	--	--	--	--	--	--	--	--	--	--	--	--	--	--	--	--	--	--	--	--	--	--	--	--	--	--	--	--	--	--	--	--	--	--	--	--	--	--	--	--	--	--	--	--	--	--	--	--	--	--	--	--	--	--	--	--	--	--	--	--	--	--	--	--	--	--	--	--	--	--	--	--	--	--	--	--	--	--	--	--	--	--	--	--	--	--	--	--	--	--	--	--	--	--	--	--	--	--	--	--	--	--	--	--	--	--	--	--	--	--	--	--	--	--	--	--	--	--	--	--	--	--	--	--	--	--	--	--	--	--	--	--	--	--	--	--	--	--	--	--	--	--	--	--	--	--	--	--	--	--	--	--	--	--	--	--	--	--	--	--	--	--	--	--	--	--	--	--	--	--	--	--	--	--	--	--	--	--	--	--	--	--	--	--	--	--	--	--	--	--	--	--	--	--	--	--	--	--	--	--	--	--	--	--	--	--	--	--	--	--	--	--	--	--	--	--	--	--	--	--	--	--	--	--	--	--	--	--	--	--	--	--	--	--	--	--	--	--	--	--	--	--	--	--	--	--	--	--	--	--	--	--	--	--	--	--	--	--	--	--	--	--	--	--	--	--	--	--	--	--	--	--	--	--	--	--	--	--	--	--	--	--	--	--	--	--	--	--	--	--	--	--	--	--	--	--	--	--	--	--	--	--	--	--	--	--	--	--	--	--	--	--	--	--	--	--	--	--	--	--	--	--	--	--	--	--	--	--	--	--	--	--	--	--	--	--	--	--	--	--	--	--	--	--	--	--	--	--	--	--	--	--	--	--	--	--	--	--	--	--	--	--	--	--	--	--	--	--	--	--	--	--	--	--	--	--	--	--	--	--	--	--	--	--	--	--	--	--	--	--	--	--	--	--	--	--	--	--	--	--	--	--	--	--	--	--	--	--	--	--	--	--	--	--	--	--	--	--	--	--	--	--	--	--	--	--	--	--	--	--	--	--	--	--	--	--	--	--	--	--	--	--	--	--	--	--	--	--	--	--	--	--	--	--	--	--	--	--	--	--	--	--	--	--	--	--	--	--	--	--	--	--	--	--	--	--	--	--	--	--	--	--	--	--	--	--	--	--	--	--	--	--	--	--	--	--	--	--	--	--	--	--	--	--	--	--	--	--	--	--	--	--	--	--	--	--	--	--	--	--	--	--	--	--	--	--	--	--	--	--	--	--	--	--	--	--	--	--	--	--	--	--	--	--	--	--	--	--	--	--	--	--	--	--	--	--	--	--	--	--	--	--	--	--	--	--	--	--	--	--	--	--	--	--	--	--	--	--	--	--	--	--	--	--	--	--	--	--	--	--	--	--	--	--	--	--	--	--	--	--	--	--	--	--	--	--	--	--	--	--	--	--	--	--	--	--	--	--	--	--	--	--	--	--	--	--	--	--	--	--	--	--	--	--	--	--	--	--	--	--	--	--	--	--	--	--	--	--	--	--	--	--	--	--	--	--	--	--	--	--	--	--	--	--	--	--	--	--	--	--	--	--	--	--	--	--	--	--	--	--	--	--	--	--	--	--	--	--	--	--	--	--	--	--	--	--	--	--	--	--	--	--	--	--	--	--	--	--	--	--	--	--	--	--	--	--	--	--	--	--	--	--	--	--	--	--	--	--	--	--	--	--	--	--	--	--	--	--	--	--	--	--	--	--	--	--	--	--	--	--	--	--	--	--	--	--	--	--	--	--	--	--	--	--	--	--	--	--	--	--	--	--	--	--	--	--	--	--	--	--	--	--	--	--	--	--	--	--	--	--	--	--	--	--	--	--	--	--	--	--	--	--	--	--	--	--	--	--	--	--	--	--	--	--	--	--	--	--	--	--	--	--	--	--	--	--	--	--	--	--	--	--	--	--	--	--	--	--	--	--	--	--	--	--	--	--	--	--	--	--	--	--	--	--	--	--	--	----

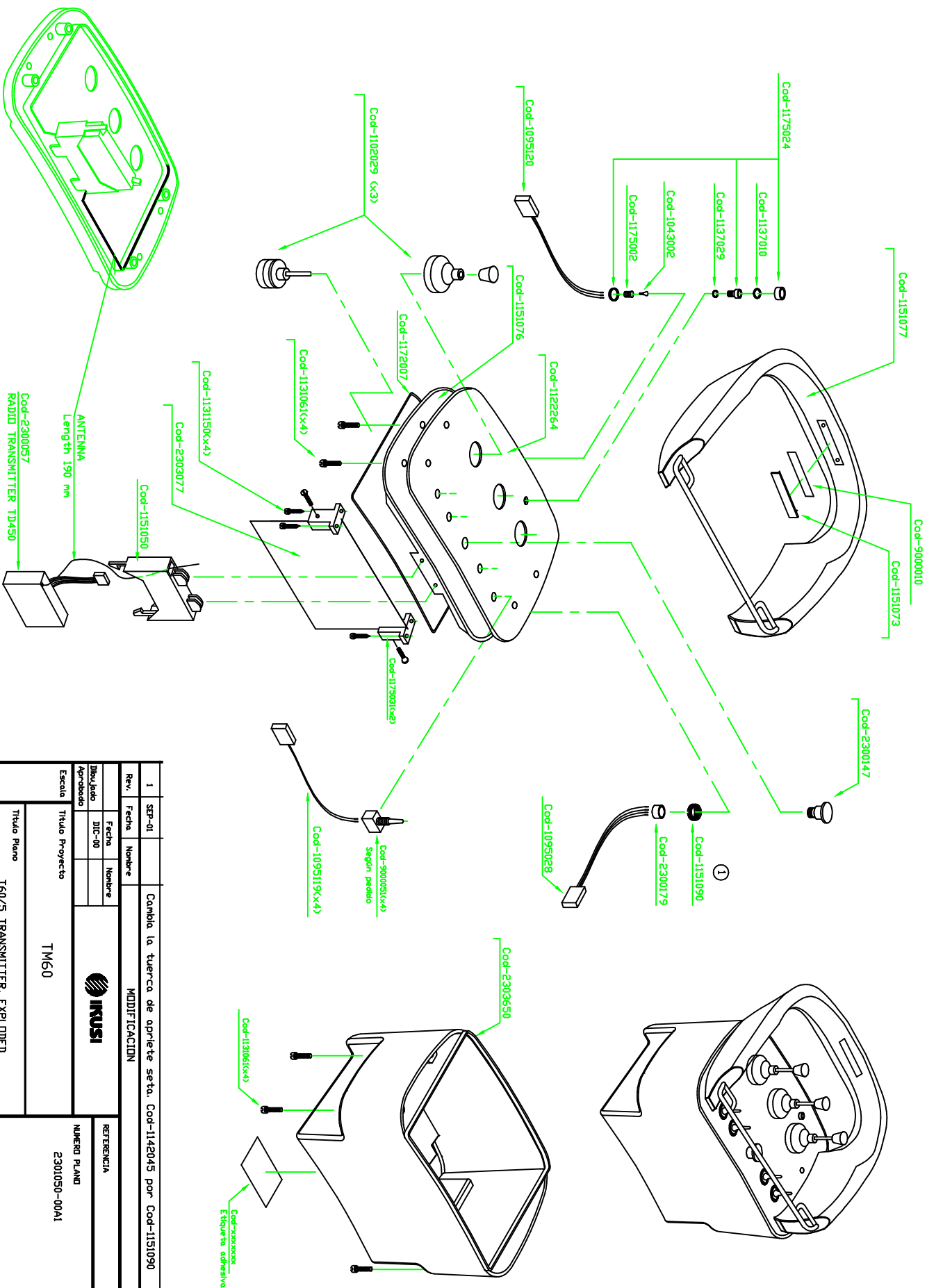



--	--	--	--	--	--	--	--	--	--	--	--	--	--	--	--	--	--	--	--	--	--	--	--	--	--	--	--	--	--	--	--	--	--	--	--	--	--	--	--	--	--	--	--	--	--	--	--	--	--	--	--	--	--	--	--	--	--	--	--	--	--	--	--	--	--	--	--	--	--	--	--	--	--	--	--	--	--	--	--	--	--	--	--	--	--	--	--	--	--	--	--	--	--	--	--	--	--	--	--	--	--	--	--	--	--	--	--	--	--	--	--	--	--	--	--	--	--	--	--	--	--	--	--	--	--	--	--	--	--	--	--	--	--	--	--	--	--	--	--	--	--	--	--	--	--	--	--	--	--	--	--	--	--	--	--	--	--	--	--	--	--	--	--	--	--	--	--	--	--	--	--	--	--	--	--	--	--	--	--	--	--	--	--	--	--	--	--	--	--	--	--	--	--	--	--	--	--	--	--	--	--	--	--	--	--	--	--	--	--	--	--	--	--	--	--	--	--	--	--	--	--	--	--	--	--	--	--	--	--	--	--	--	--	--	--	--	--	--	--	--	--	--	--	--	--	--	--	--	--	--	--	--	--	--	--	--	--	--	--	--	--	--	--	--	--	--	--	--	--	--	--	--	--	--	--	--	--	--	--	--	--	--	--	--	--	--	--	--	--	--	--	--	--	--	--	--	--	--	--	--	--	--	--	--	--	--	--	--	--	--	--	--	--	--	--	--	--	--	--	--	--	--	--	--	--	--	--	--	--	--	--	--	--	--	--	--	--	--	--	--	--	--	--	--	--	--	--	--	--	--	--	--	--	--	--	--	--	--	--	--	--	--	--	--	--	--	--	--	--	--	--	--	--	--	--	--	--	--	--	--	--	--	--	--	--	--	--	--	--	--	--	--	--	--	--	--	--	--	--	--	--	--	--	--	--	--	--	--	--	--	--	--	--	--	--	--	--	--	--	--	--	--	--	--	--	--	--	--	--	--	--	--	--	--	--	--	--	--	--	--	--	--	--	--	--	--	--	--	--	--	--	--	--	--	--	--	--	--	--	--	--	--	--	--	--	--	--	--	--	--	--	--	--	--	--	--	--	--	--	--	--	--	--	--	--	--	--	--	--	--	--	--	--	--	--	--	--	--	--	--	--	--	--	--	--	--	--	--	--	--	--	--	--	--	--	--	--	--	--	--	--	--	--	--	--	--	--	--	--	--	--	--	--	--	--	--	--	--	--	--	--	--	--	--	--	--	--	--	--	--	--	--	--	--	--	--	--	--	--	--	--	--	--	--	--	--	--	--	--	--	--	--	--	--	--	--	--	--	--	--	--	--	--	--	--	--	--	--	--	--	--	--	--	--	--	--	--	--	--	--	--	--	--	--	--	--	--	--	--	--	--	--	--	--	--	--	--	--	--	--	--	--	--	--	--	--	--	--	--	--	--	--	--	--	--	--	--	--	--	--	--	--	--	--	--	--	--	--	--	--	--	--	--	--	--	--	--	--	--	--	--	--	--	--	--	--	--	--	--	--	--	--	--	--	--	--	--	--	--	--	--	--	--	--	--	--	--	--	--	--	--	--	--	--	--	--	--	--	--	--	--	--	--	--	--	--	--	--	--	--	--	--	--	--	--	--	--	--	--	--	--	--	--	--	--	--	--	--	--	--	--	--	--	--	--	--	--	--	--	--	--	--	--	--	--	--	--	--	--	--	--	--	--	--	--	--	--	--	--	--	--	--	--	--	--	--	--	--	--	--	--	--	--	--	--	--	--	--	--	--	--	--	--	--	--	--	--	--	--	--	--	--	--	--	--	--	--	--	--	--	--	--	--	--	--	--	--	--	--	--	--	--	--	--	--	--	--	--	--	--	--	--	--	--	--	--	--	--	--	--	--	--	--	--	--	--	--	--	--	--	--	--	--	--	--	--	--	--	--	--	--	--	--	--	--	--	--	--	--	--	--	--	--	--	--	--	--	--	--	--	--	--	--	--	--	--	--	--	--	--	--	--	--	--	--	--	--	--	--	--	--	--	--	--	--	--	--	--	--	--	--	--	--	--	--	--	--	--	--	--	--	--	--	--	--	--	--	--	--	--	--	--	--	--	--	--	--	--	--	--	--	--	--	--	--	--	--	--	--	--	--	--	--	--	--	--	--	--	--	--	--	--	--	--	--	--	--	--	--	--	--	--	--	--	--	--	--	--	--	--	--	--	--	--	--	--	--	--	--	--	--	--	--	--	--	--	--	--	--	--	--	--	--	--	--	--	--	--	--	--	--	--	--	--	--	--	--	--	--	--	--	--	--	--	--	--	--	--	--	--	--	--	--	--	--	--	--	--	--	--	--	--	--	--	--	--	--	--	--	--	--	--	--	--	--	--	--	--	--	--	--	--	--	--	--	--	--	--	--	--	--	--	--	--	--	--	--	--	--	--	--	--	--	--	--	--	--	--	--	--	--	--	--	--	--	--	--	--	--	--	--	--	--	--	--	--	--	--	--	--	--	--	--	--	--	--	--	--	--	--	--	--	--	--	--	--	--	--	--	--	--	--	--	--	--	--	--	--	--	--	--	--	--	--	--	--	--	--	--	--	--	--	--	--	--	--	--	--	--	--	--	--	--	--	--	--	--	--	--	--	--	--	--	--	--	--	--	--	--	--	--	--	--	--	--	--	--	--	--	--	--	--	--	--	--	--	--	--	--	--	--	--	--	--	--	--	--	--	--	--	--	--	--	--	--	--	--	--	--	--	--	--	--	--	--	--	--	--	--	--	--	--	--	--	--	--	--	--	--	--	--	--	--	--	--	--	--	--	--	--	--	--	--	--	--	--	--	--	--	--	--	--	--	--	--	--	--	--	--	--	--	--	--	--	--	--	--	--	--	--	--	--	--	--	--	--	--	--	--	--	--	--	--	--	--	--	--	--	--	--	--	--	--	--	--	--	--	--	--	--	--	--	--	--	--	--	--	--	--	--	--	--	--	--	--	--	--	--	--	--	--	--	--	--	--	--	--	--	--	--	--	--	--	--	--	--	--	--	--	--	--	--	--	--	--	--	--	--	--	--	--	--	--	--	--	--	--	--	--	--	--	--	--	--	--	--	--	--	--	--	--	--	--	--	--	--	--	--	--	--	--	--	--	--	--	--	--	--	--	--	--	--	--	--	--	--	--	--	--	--	--	--	--	--	--	--	--	--	--	--	--	--	--	--	--	--	--	--	--	--	--	--	--	--	--	--	--	--	--	--	--	--	--	--	--	--	--	--	--	--	--	--	--	--	--	--	--	--	--	--	--	--	--	--	--	--	--	--	--	--	--	--	--	--	--	--	--	--	--	--	--	--	--	--	--	--	--	--	--	--	--	--	--	--	--	--	--	--	--	--	--	--	--	--	--	--	--	--	--	--	--	--	--	--	--	--	--	--	--	--	--	--	--	--	--	--	--	--	--	--	--	--	--	--	--	--	--	--	--	--	--	--	--	--	--	--	--	--	--	--	--	--	--	--	--	--	--	--	--	--	--	--	--	--	--	--	--	--	--	--	--	--	--	--	--	--	--	--	--	--	--	--

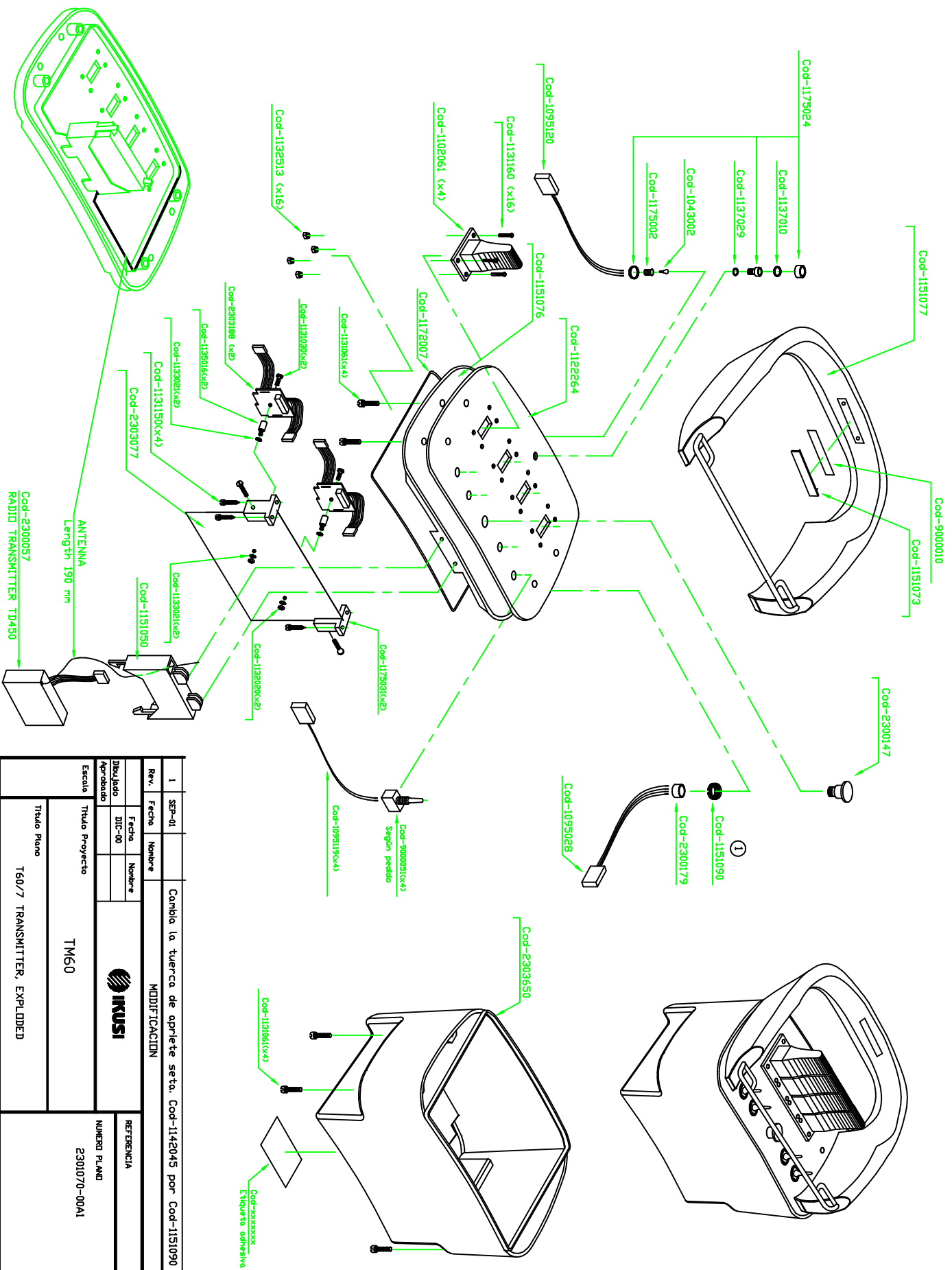



1		SEP-01	Cambia la tuerca de apriete seta. Cod-1142045 por Cod-1151090	
Rev.		Fecha	Nombre	
Dibujo		Fecha	Nombre	
Aprobado		DTG-00		
Escala		Título Proyecto		NUMERO PLANO
		TM60		2301030-00A1
		Título Plano		160/3 TRANSMITTER, EXPLODED

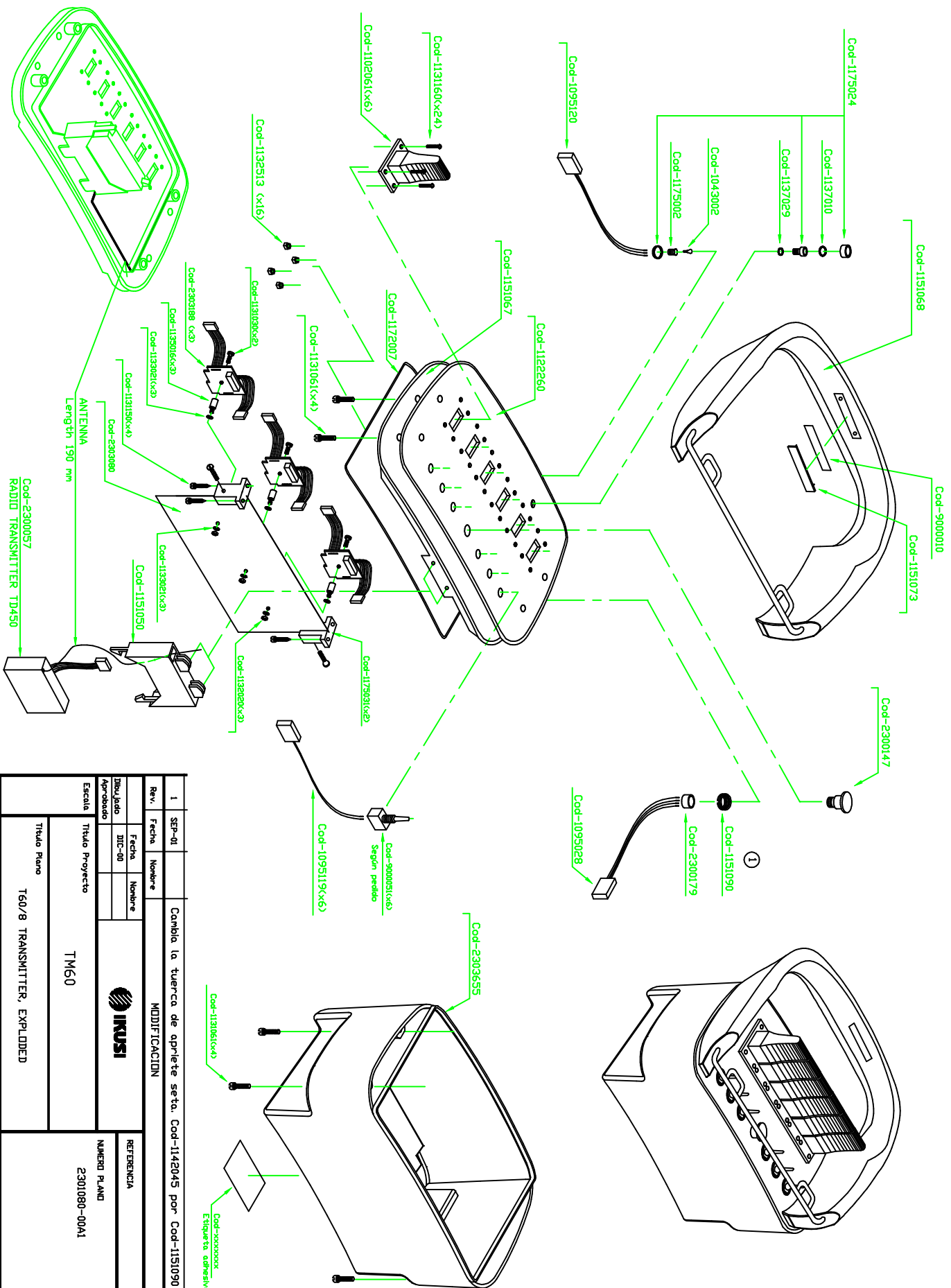





1	SEP-01	Cambio la tuerca de apriete seta. Cod-1142045 por Cod-1151090	
Rev.	Fecha	MODIFICACION	
	Nombre		
Dibujado	Fecha		
Aprobado	DIC-00		
Escala		REFERENCIA	
Titulo Proyecto		NUMERO PLANO	
TM60		2301050-00A1	
Titulo Plano		T60/5 TRANSMITTER, EXPLODED	



1	SEP-01		Cambia la tuerca de apriete seta. Cod-1142045 por Cod-1151090	
Rev.	Fecha	Nombre	MODIFICACION	
Dibujado	Fecha	Nombre		
Aprobado	2017-01			
Escala			Título Proyecto	
			TM60	
			Título Plano	
			T60/7 TRANSMITTER, EXPLODED	
			REFERENCIA	
			NUMERO PLANO	
			2301070-00A1	



1	SEP-01	Cambia la tuerca de apriete seta. Cod-1142045 por Cod-1151090	
Rev.	Fecha	Nombre	MODIFICACION
	Fecha	Nombre	
Dibujado	DIC-00		
Aprobado			
Escala	Titulo Proyecto		REFERENCIA
	TM60		NUMERO PLANO
	Titulo Plano		2301080-00A1
		TSO/8 TRANSMITTER, EXPLODED	