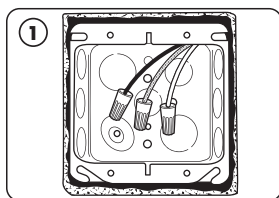
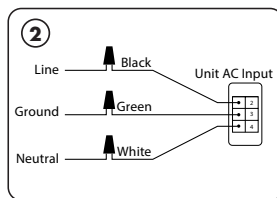


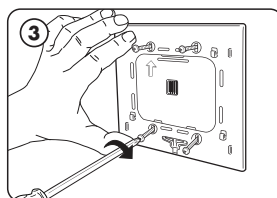
INSTRUCTIONS D'INSTALLATION



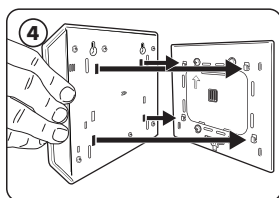
Assurez-vous qu'un électricien qualifié a installé une boîte de jonction fonctionnelle de 10 x 10 x 3,81 cm (4" x 4" x 1,5") avec plaque adaptatrice et les spécifications électriques appropriées à l'emplacement de l'installation.



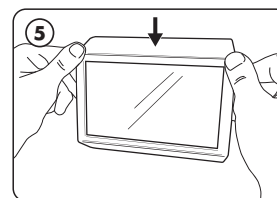
Demandez à un électricien qualifié de raccorder les fils de ligne, de terre et de neutre à l'aide de marrettes.



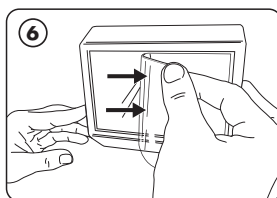
Fixez la plaque du boîtier d'alimentation avec les quatre vis fournies.



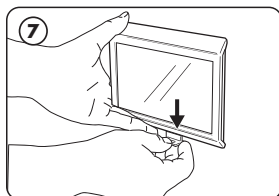
Aligner les crochets de la plaque du boîtier d'alimentation avec les trous situés à l'arrière de l'afficheur.



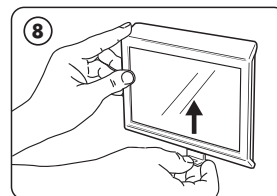
Une fois les quatre crochets insérés dans les trous, pressez doucement l'afficheur contre le mur et vers le bas jusqu'à ce qu'un déclic se fasse entendre.



Retirez le film protecteur de l'afficheur et branchez la fiche à la prise de courant. La séquence de démarrage commence et l'écran d'accueil s'affiche.



Si vous devez retirer l'afficheur, alignez l'outil de démontage avec la fente située au bas de l'appareil.



Tout en soutenant l'afficheur et en exerçant une légère pression vers le haut avec l'autre main, poussez l'outil de démontage vers le haut dans la fente et l'appareil se soulèvera et se détachera des crochets de montage.

*Para obtener una copia del manual, visite fellowes.com.

ADVERTENCIA: INSTRUCCIONES DE SEGURIDAD IMPORTANTES — ¡Léalas antes de utilizar el producto!

Lea y guarde estas instrucciones. Léalas atentamente antes de intentar montar, instalar, utilizar o realizar el mantenimiento de este producto. Protéjase y proteja a los demás cumpliendo todas las indicaciones de seguridad. El incumplimiento de las instrucciones puede provocar lesiones y/o daños materiales. Lea las instrucciones antes de utilizarlo en el futuro. Este producto se ha diseñado para su uso en superficies comerciales.

ADVERTENCIAS E INSTRUCCIONES IMPORTANTES PARA UTILIZAR EL PRODUCTO:

ADVERTENCIA: Siga las instrucciones de este manual para reducir el riesgo de descarga eléctrica, cortocircuito o incendio:

- Utilice esta unidad únicamente de la forma prevista por el fabricante. Si tiene alguna pregunta, contacte con el fabricante.
- Este producto no puede repararse. NO intente abrir, reparar o modificar el producto. Hacerlo le pondría en riesgo de sufrir una descarga eléctrica y otros peligros.
- Cuando taladre las superficies de montaje, no dañe el cableado eléctrico ni otros servicios ocultos.
- Utilice únicamente la potencia eléctrica (tensión y frecuencia) especificada para el producto que se está instalando.
- No utilice detergentes para limpiar la pantalla. Utilice solo un paño de microfibra limpio y seco para limpiar la pantalla.
- No instale este producto en las inmediaciones de equipos que generen calor.
- No utilice este producto en lugares húmedos o donde se pueda mojar.
- Este producto está diseñado para utilizarse solamente en espacios interiores.

⚠ ADVERTENCIAS ADICIONALES SOBRE EL CABLEADO

- Solamente un personal cualificado debe llevar a cabo los trabajos de instalación y cableado eléctrico. Todos los trabajos de instalación eléctrica se deben realizar y llevar a cabo de acuerdo con todos los códigos y normativas federales, estatales y locales.
- El producto debe conectarse a tierra.
- No abra, repare o modifique la carcasa de la fuente de alimentación. Hacerlo le pondría en riesgo de sufrir una descarga eléctrica y otros peligros.

HERRAMIENTAS NECESARIAS PARA LA INSTALACIÓN (NO INCLUIDAS)

- Taladro y brocas
- Destornillador Phillips
- Nivel
- Lápiz
- Escala/regla
- Conectores de rotación

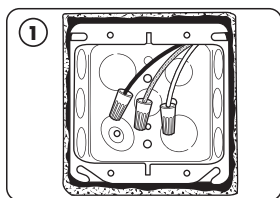
PIEZAS PROPORCIONADAS

- Carcasa de fuente de alimentación (1)
- Tornillos mecanizado de 6-32 in x 1.5 in (4)
- Unidad de visualización (1)
- Herramienta de extracción (1)

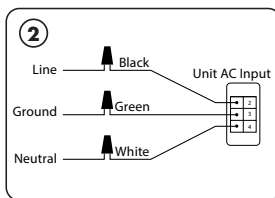
ESPECIFICACIONES DEL PRODUCTO

Tamaño	5,6 x 6,7 x 2,4 pulgadas	141 x 171 x 60 mm
Peso	1,1 lbs	0,5 kg
Entrada de CA	100-240 V, 50/60 Hz, 0,70 A	
Salida de CC	12V 3,00 A	
Alimentación	36W	

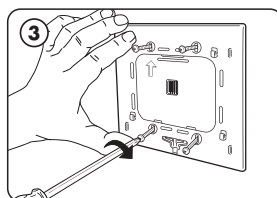
INSTRUCCIONES PARA LA INSTALACIÓN



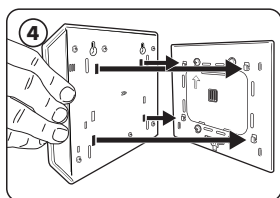
Asegúrese de que un electricista calificado haya instalado una caja múltiple de 4" x 4" x 1.5" que funcione, con una placa adaptadora y las especificaciones eléctricas correctas en el lugar de instalación.



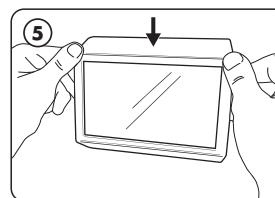
Haga que un electricista calificado conecte los cables de línea, a tierra y neutro con conectores de rotación.



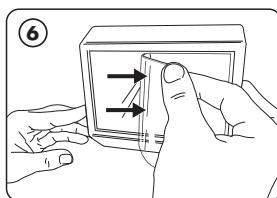
Fije la placa de la carcasa de la fuente de alimentación con los cuatro tornillos proporcionados.



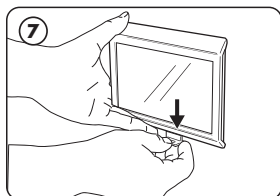
Alinee los ganchos de la placa de la carcasa de la fuente de alimentación con los orificios de la parte posterior de la unidad de visualización.



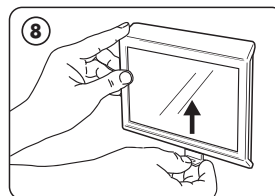
Una vez que se hayan insertado los cuatro ganchos en los orificios, presione suavemente la pantalla contra la pared y hacia abajo hasta que se escuche un clic.



Retire la película protectora de la pantalla y conecte la alimentación al tomacorriente. Se iniciará la secuencia de arranque y, luego, se mostrará la pantalla de bienvenida.



Si necesita quitar la pantalla, alinee la herramienta de extracción con la ranura en la parte inferior de la unidad.



Mientras sostiene y presiona suavemente hacia arriba la pantalla con la otra mano, presione la herramienta de extracción hacia arriba en la ranura y la unidad se levantará y se soltará de los ganchos de montaje.



CUSTOMER SERVICE & SUPPORT

www.fellowes.com

U.S.: 1-800-477-7940

Canada: 1-800-665-4339

Mexico: 001-800-514-9057



1789 Norwood Avenue, Itasca, Illinois 60143 • 1-800-477-7940 • www.fellowes.com

© 2024 Fellowes, Inc. | Part #412775 Rev C