



QUICK START GUIDE

JBL CINEMA SB140





EN Before using this product, read the safety sheet carefully.

FR Avant d'utiliser ce produit, lisez attentivement la fiche de sécurité.

DA Læs sikkerhedsarket omhyggeligt, før du bruger dette produkt.

DE Lies vor der Verwendung dieses Produkts das Sicherheitsdatenblatt sorgfältig durch.

ES Antes de usar este producto, lee la hoja de seguridad atentamente.

ES-MX Antes de usar este producto, lea la hoja de seguridad con atención.

FI Lue käyttöturvallisuustiedote huolellisesti ennen tuotteen käyttöä.

IT Prima di utilizzare questo prodotto, leggere attentamente la scheda di sicurezza.

NL Lees het veiligheidsblad voordat u dit product gebruikt.

NO Før du bruker dette produktet, må du lese sikkerhetsbladet nøye.

PL Przed użyciem produktu, przeczytaj uważnie arkusz dot. bezpieczeństwa.

PT Antes de usar este produto, leia cuidadosamente as instruções de segurança.

PT-BR Antes de usar o produto, leia cuidadosamente esta ficha de segurança.

SK Pred použitím tohto výrobku si pozorne prečítajte bezpečnostný hárok.

SV Läs säkerhetsbladet noggrant innan du använder produkten.

RU Перед использованием изделия внимательно прочитайте инструкцию по безопасности.

ZH-CN 使用本产品前，请仔细阅读安全说明书。

ZH-TW 在使用本產品前，請仔細閱讀安全說明書。

ID Sebelum menggunakan produk ini, bacalah lembar panduan keselamatan dengan cermat.

JP この製品を使用する前に、安全シートをきちんとお読みください。

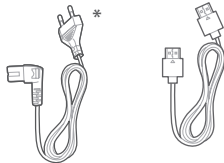
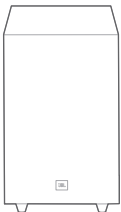
KO 제품을 사용하기 전에 안전 관련 주의사항을 자세히 읽으십시오.

MM ဤကုန်ပစ္စည်းကို အသုံးမပြုမီ ဘေးကင်းလုံခြုံရေးစာလွှာကို ဂရုတစိုက် ဖတ်ရှုပါ။

AR قبل استخدام هذا المنتج، اقرأ صحيفة بيانات السلامة بعناية.

HE לפני השימוש במוצר זה, קרא בעיון את גיליון הבטיחות.





- EN** * Power cord quantity and plug type vary by regions.
- FR** * Le nombre de cordons secteur et les types des prises varient selon les régions.
- DA** * Strømledningens længde og stiktype varierer efter region.
- DE** * Anzahl und Steckertyp des Netzkabels weichen je nach Region ab.

ES * El número y el tipo de cables de alimentación puede variar según la región.

ES-MX * La cantidad de cables de alimentación y el tipo de enchufe varía según la región.

FI * Virtajohtojen määrä ja liitäntätyyppi vaihtelevat alueittain.

IT * Il numero dei cavi di alimentazione e il tipo di spina variano da regione a regione.

NL * Aantal netsnoeren en type stekker is afhankelijk van de regio.

NO * Antall strømkabler og kontakter varierer mellom områder.

PL * Ilość przewodów zasilających i rodzaj wtyczki różni się w zależności od regionu.

PT * Os cabos de alimentação e o tipo de tomada variam de região para região.

PT-BR * O cabo de alimentação e o tipo de tomada variam de região para região.

SK * Špecifikácia napájacieho kábla a typ zástrčky sa líšia podľa regiónov.

SV * Antalet strömkablar och kontakttyp varierar i olika regioner

RU * Длина шнура питания и тип вилки зависит от региона.

ZH-CN * 电源线的数量和插头类型依地区而不同。

ZH-TW * 電源線數量 and 插頭類型因區域而異。

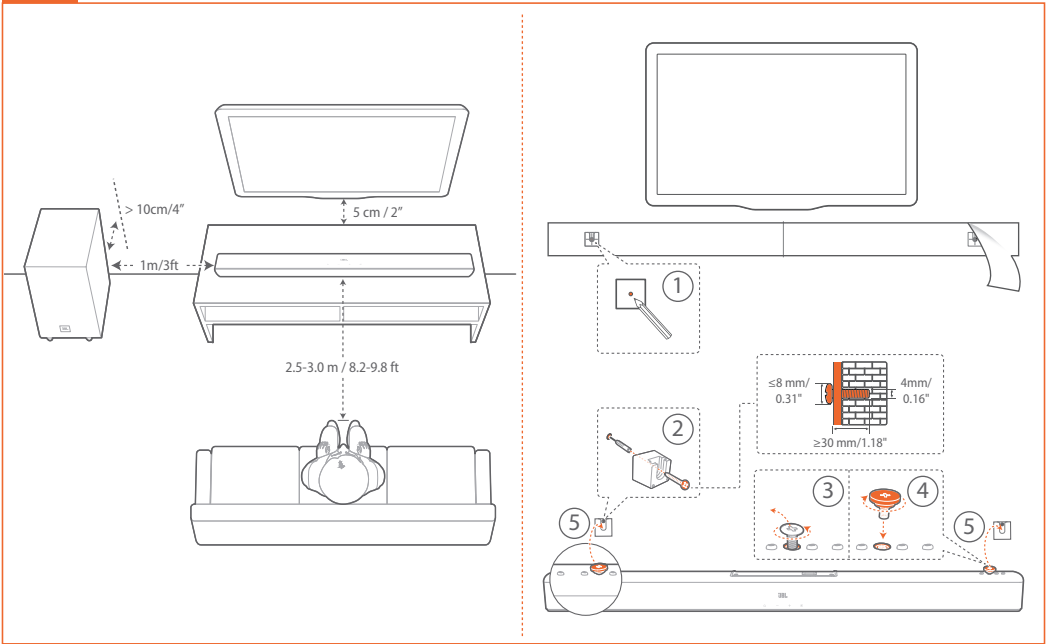
ID * Jumlah kabel daya dan jenis steker berbeda-beda tergantung wilayah.

JP * 電源コードの本数とプラグタイプは地域によって異なります。

KO * 전원 코드 수량 및 플러그 유형은 지역별로 다릅니다.

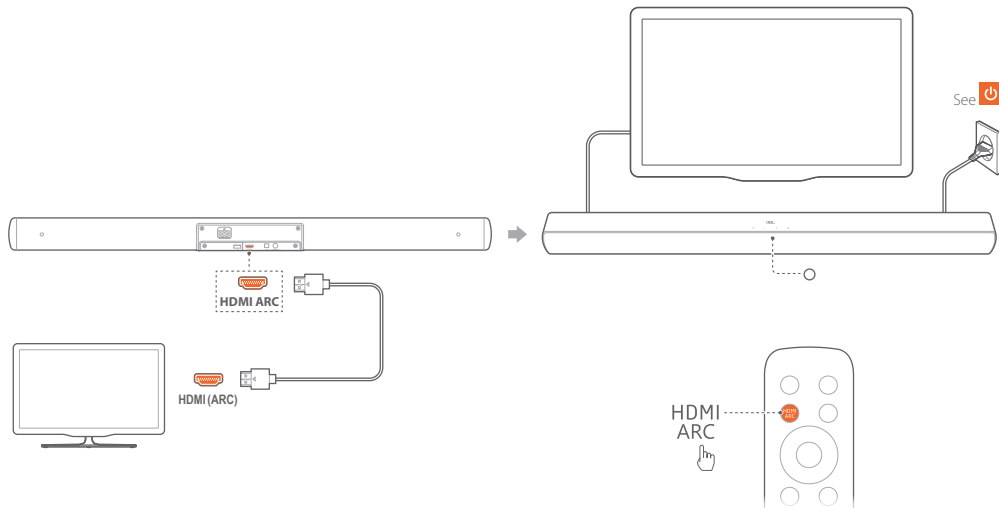
MM * ပါဝါကြိုးအရေအတွက်နှင့် ပလတ်ခေါင်းအမျိုးအစားသည် ဒေသများအလိုက် ပြောင်းလဲမှုရှိနိုင်သည်။

* تختلف كمية كبل الطاقة ونوع القابس حسب المناطق. **AR**
 * כמות כבלי החשמל וסוג התקע משתנים בהתאם לאזור. **HE**



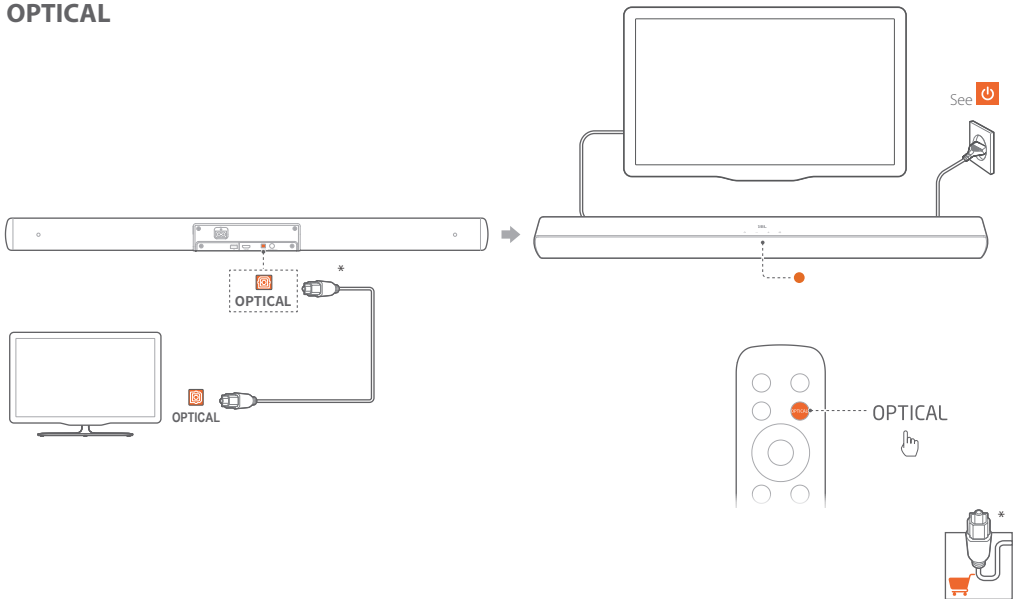


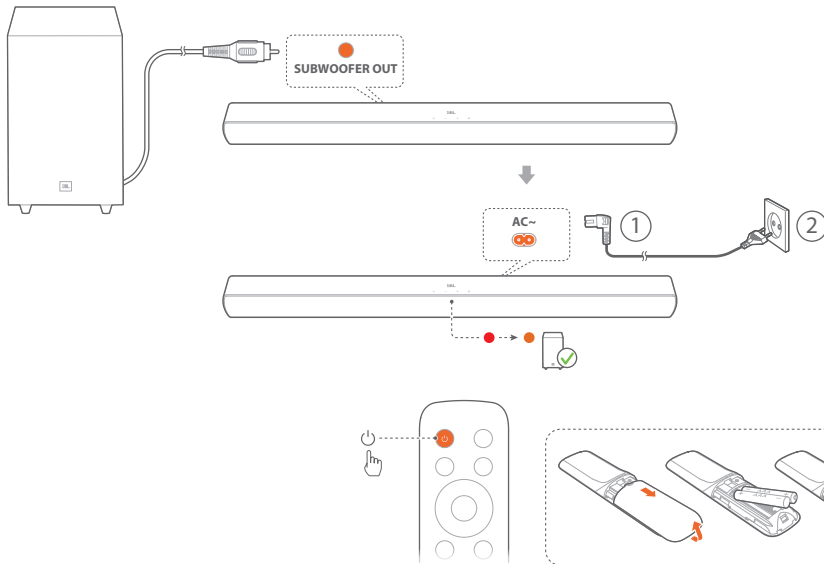
HDMI ARC

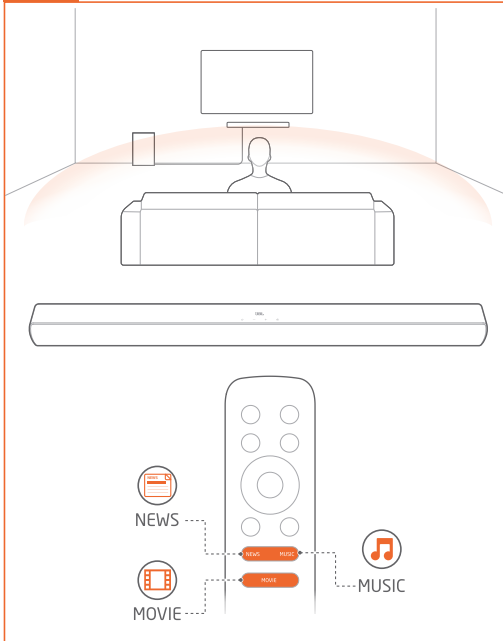




OPTICAL







EN Pre-defined EQ Settings

With the remote control, select the pre-defined EQ (equalizer) settings for your audio playback.

FR Paramètres d'égalisation prédéfinis

Avec la télécommande, sélectionnez les paramètres d'égalisation (EQ) prédéfinis pour votre lecture audio.

DA Foruddefinerede EQ-indstillinger

Med fjernbetjeningen skal du vælge de foruddefinerede EQ-indstillinger (equalizer) til afspilningen.

DE Vordefinierte EQ-Einstellungen

Wähle mit der Fernbedienung die vordefinierten EQ-Einstellungen (Equalizer) für die Audiowiedergabe.

ES Ajustes de ecualizador predefinidos

Con el control remoto, selecciona los ajustes de ecualizador predefinidos para reproducir audio.

ES-MX Configuración predefinida del ecualizador

Con el control remoto, seleccione la configuración predefinida del EQ (ecualizador) para la reproducción de audio.

FI Esimääritetyt taajuuskorjaimen asetukset

Voit valita kaukosäätimellä esimääritetyt taajuuskorjaimen (EQ) asetukset toistoa varten.

IT Impostazioni EQ predefinite

Con il telecomando, selezionare le impostazioni EQ (equalizzatore) predefinite per la riproduzione audio.

**NL Vooraf gedefinieerde EQ-instellingen**

Selecteer de vooraf gedefinieerde EQ-instellingen (equalizer) voor audioweergave met de afstandsbediening.

NO Forhåndsdefinerte EQ-innstillingar

Med fjernkontrollen velger du forhåndsdefinerte Eq-innstillingar (equalizer) for lydavspilling.

PL Wstępnie zdefiniowane ustawienia korektora EQ

Za pomocą pilota zdalnego sterowania, wybierz wstępnie zdefiniowane ustawienia EQ (korektora) do odtwarzania audio.

PT Configurações de equalização pré-definidas

Com o controlo remoto, seleccione as definições de equalização (equalizador) predefinidas para a sua reprodução de áudio.

PT-BR Configurações predefinidas de equalização

O controle remoto permite seleccionar uma configuração de equalização predefinida.

SK Pred definované nastavenia EQ

Dialkovým ovládačom zvolte pred definované nastavenia EQ (ekvalizéra) pre prehrávanie vášho zvuku.

SV Fördefinierade EQ-inställningar

Med fjärrkontrollen väljer du de fördefinierade EQ-inställningarna (equalizer) för din ljuduppspelning.

RU Предустановленные настройки эквалайзера

Выберите предустановленный режим эквалайзера, подходящий для воспроизведения ваших аудиозаписей, с помощью пульта дистанционного управления.

ZH-CN 预定义均衡器设置

使用遥控器,选择预定义的均衡器设置进行音频播放。

ZH-TW 預定義等化設定

使用遙控器,選擇音訊播放的預定義等化(等化器)設定。

ID Pengaturan EQ Terprogram

Pilih pengaturan EQ (equalizer) terprogram untuk pemutaran audio dengan remote kontrol.

JP プリセットEQ設定

リモコンを使ってプリセットEQを選択し音を調整することが可能です。

KO 사전 정의 EQ 설정

리모컨으로 오디오 재생용 사전 정의 EQ(이퀄라이저) 설정을 선택할 수 있습니다.

MM ကြိုတင်သတ်မှတ်ထားသည့် EQ ဆက်တင်များ

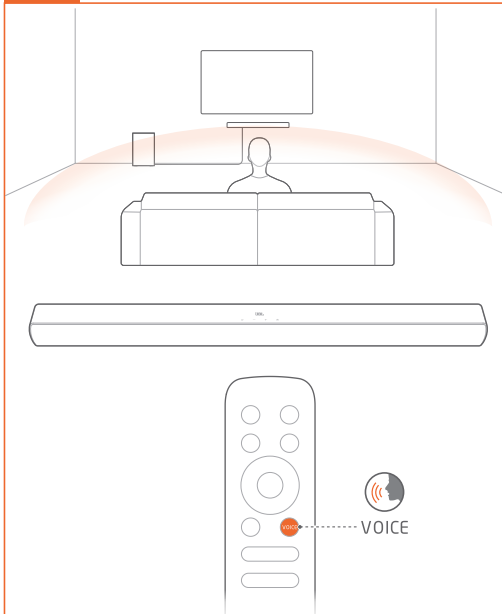
အဝေးရောက်ထိန်းချုပ်မှုနှင့်အတူ သင့်အော်ဒီယို တေးဂီတဖွင့်လှစ်မှုကို ကြိုတင်သတ်မှတ်ထားသည့် EQ (အသံချိန်ညှိကိရိယာ) ဆက်တင်များကို ရွေးပါ။

AR إعدادات المعادل المحددة مسبقًا

باستخدام جهاز التحكم عن بعد، حدد إعدادات المعادل (EQ) المحددة مسبقًا لتشغيل الصوت.

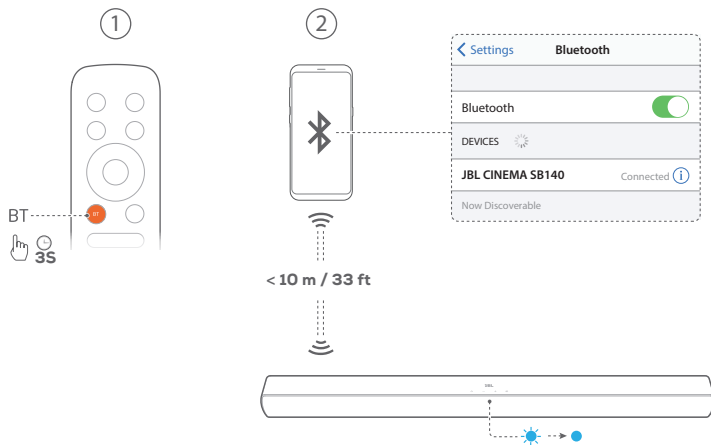
HE הגדרות EQ מוכנות

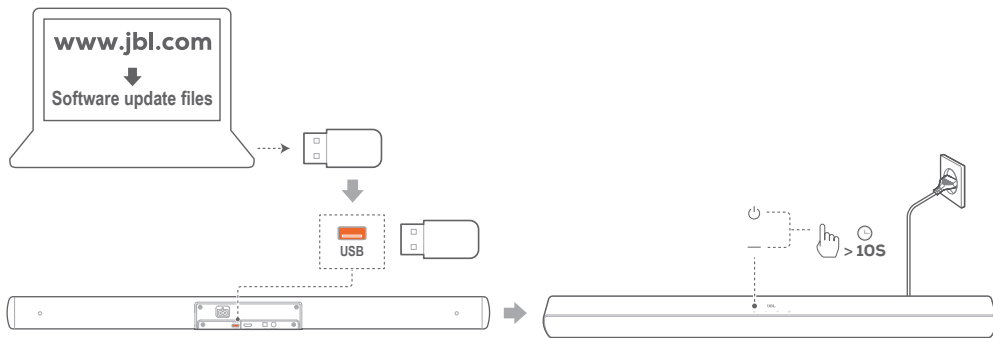
באמצעות השלט-רחוק, בחר בהגדרות ה-EQ (אקלייזר) המוכנות להפעלת השמע שלך.



- EN** Voice mode for clarity
- FR** Mode voix pour plus de clarté
- DA** Stemme-indstilling for ekstra klarhed
- DE** Sprachmodus für klare Stimmwiedergabe
- ES** Modo de voz para mayor claridad
- ES-MX** Modo de voz para mayor claridad
- FI** Puheäänitila varmistaa selkeyden
- IT** Modalità vocale per una maggiore nitidezza
- NL** Spraakmodus voor helderheid
- NO** Stemmehodus for klarhet
- PL** Tryb głosowy zapewniający wyraźne brzmienie
- PT** Modo de voz para maior clareza
- PT-BR** Modo de voz para clareza
- SK** Režim Voice pre zreteľné dialógy
- SV** Talläge för tydlig röståtergivning
- RU** Голосовой режим для четкости звучания
- ZH-CN** 语音模式清晰度高
- ZH-TW** 提高清晰度的語音模式
- ID** Mode vokal untuk kejernihan
- JP** 明瞭性を高めるボイスモード
- KO** 선명도 향상을 위한 음성 모드
- MM** ကြည်လင်မှုအတွက် အသံဖွင့်

وضع الصوت للوضوح **AR**
מצב קול לחדות הקול **HE**





EN For software upgrade. USB playback is available in the US version only.

FR Pour les mises à jour logicielles. La lecture USB est disponible uniquement dans la version américaine.

DA Til softwareopgradering. USB-afspilning understøttes kun i den amerikanske version.

DE Für Software-Upgrade. Die USB-Wiedergabe ist nur in der US-Version verfügbar.

ES Para actualizar el software. La reproducción mediante USB solo está disponible en la versión para EE. UU.

ES-MX Para actualización de software. La reproducción por USB está disponible solo en la versión para los EE. UU.



- FI** Ohjelmistopäivitystä varten. USB-toisto on saatavilla vain Yhdysvaltain versiossa.
- IT** Per l'aggiornamento del software. La riproduzione da USB è disponibile solo nella versione USA.
- NL** Voor software-upgrade. USB-weergave is alleen met de VS-versie beschikbaar.
- NO** For programvareoppgradering. USB-avspilling er kun tilgjengelig i den amerikanske versjonen.
- PL** Do aktualizacji oprogramowania. Odtwarzanie z urządzenia USB jest dostępne tylko w wersji przeznaczonej dla USA.
- PT** Para atualização de software. A entrada de sinal via USB está disponível apenas na versão fabricada para os EUA.
- PT-BR** Para atualizações de software. A entrada USB está disponível apenas nas versões para os EUA.
- SK** Pre aktualizáciu softvéru. Prehrávanie cez USB je dostupné len vo verzii pre USA.
- SV** För uppgradering av programvara. USB-uppspelning finns bara i USA-versionen.
- RU** Для обновления ПО. Воспроизведение с USB доступно только в версии для США.
- ZH-CN** 仅用于维护。USB 播放仅适用于美国版。
- ZH-TW** 對於軟體升級。USB 播放僅在美國版本下可用。

- ID** Untuk pemutakhiran perangkat lunak. Pemutaran USB hanya tersedia di versi AS.
- JP** ソフトウェアのアップグレード用。米国バージョン以外では USB再生はできません。
- KO** 소프트웨어 업그레이드용. USB 재생은 미국 버전에만 제공됩니다.
- MM** ဆော့ဖ်ဝဲ အဆင့်မြှင့်တင်ရန်အတွက်။ USB တေးဂီတဖွင့်လှစ်မှုကို US တေးဂီတ တွင်သာ အသုံးပြုနိုင်သည်။
- AR** لترقية البرامج. يتوفر التشغيل عبر منفذ USB في إصدار الولايات المتحدة فقط.
- HE** לשדרוג תוכנה. פלייבק באמצעות USB זמין בגרסה האמריקאית בלבד.

EN**General specification:**

- Power supply: 100 - 240 V~, 50/60 Hz
- Total speaker power output (Max. @THD 1%): 110 W
- Soundbar power output (Max. @THD 1%): 2 x 27 W
- Subwoofer power output (Max. @THD 1%): 56 W
- Soundbar transducer: 2x 2" full range driver
- Subwoofer transducer: 4", wired sub
- Standby consumption: 0.5 W
- Operating temperature: 0°C - 45°C

HDMI specification:

- HDMI Video output (With Audio return channel): 1
- HDMI HDCP version: 1.4

Audio specification:

- Frequency response : 40 Hz - 20 kHz
- Max SPL: 82 dB
- Audio inputs: 1 Optical, Bluetooth, USB (USB playback is available in US version. For other versions, USB is for Service only.)

USB specification:

- USB port: Type A
- USB rating: 5 V DC / 0.5 A
- Supporting file format: mp3

- MP3 Codec: MPEG 1 Layer 1/2/3, MPEG 2/2.5 Layer 1/2/3
- MP3 sampling rate: 8 kHz - 48 kHz
- MP3 bitrate:
 - MPEG 1 Layer 1: 32 kbps - 448 kbps;
 - MPEG 1 Layer 2: 32 kbps - 384 kbps;
 - MPEG 1 Layer 3: 32 kbps - 320 kbps;
 - MPEG 2/2.5 Layer 1: 32 kbps - 256 kbps;
 - MPEG 2/2.5 Layer 2/3: 8 kbps - 160 kbps

Wireless specification:

- Bluetooth version: 5.1
- Bluetooth profile: A2DP V1.3.2, AVRCP V1.5
- Bluetooth frequency range: 2402 - 2480 MHz
- Bluetooth Max. transmitting power: < 10 dBm (EIRP)
- Bluetooth modulation: GFSK, π/4 DQPSK

Dimensions:

- Dimensions (W x H x D):
 - 900 x 62 x 67.5 mm /
 - 35.4" x 2.44" x 2.66" (soundbar);
 - 170 x 275 x 240 mm /
 - 6.7" x 10.82" x 9.45" (subwoofer)
- Weight: 1.5 kg (soundbar); 2.7 kg (subwoofer)
- Packaging dimensions (W x H x D):
 - 995 x 205 x 375 mm /
 - 39.17" x 8.07" x 14.76"
- Packaging weight (Gross weight): 6.0 kg

FR**Spécifications générales :**

- Alimentation électrique : 100 - 240 V~, 50/60 Hz
- Puissance de sortie totale des haut-parleurs (max. à 1 % DHT) : 110 W
- Puissance de sortie de la barre de son (max. à 1 % DHT) : 2 x 27 W
- Puissance de sortie du caisson de basses (max. à 1 % DHT) : 56 W
- Haut-parleurs de la barre de son : 2 haut-parleurs large bande 51 mm (2")
- Haut-parleur du caisson de basses : Caisson de basses câblé, 102 mm (4")
- Consommation en veille : 0,5 W
- Température de fonctionnement : 0°C - 45°C

Spécifications du HDMI :

- Sortie vidéo HDMI (avec canal de retour audio) : 1
- Version HDCP HDMI : 1.4

Spécifications audio :

- Réponse en fréquence : 40 Hz - 20 kHz
- SPL max : 82 dB
- Entrées audio : 1 optique, Bluetooth, USB (la lecture USB est disponible sur la version US. Sur les autres versions, l'USB est réservé au service.)

Spécifications USB :

- Prise USB : Type A
- Caractéristiques USB : 5 V CC, 0,5 A
- Formats de fichiers supportés : mp3

- Codec MP3 : MPEG 1 Layer 1/2/3, MPEG 2/2.5 Layer 1/2/3
- Taux d'échantillonnage MP3 : 8 KHz - 48 KHz
- Débit de bits MP3 : MPEG 1 Layer 1: 32kbps - 448kbps; MPEG 1 Layer 2: 32kbps - 384kbps; MPEG 1 Layer 3: 32kbps - 320kbps; MPEG 2/2.5 Layer 1: 32kbps - 256kbps; MPEG 2/2.5 Layer 2/3: 8kbps - 160kbps

Spécifications radio :

- Version Bluetooth : 5.1
- Profils Bluetooth : A2DP V1.3.2, AVRCP V1.5
- Plage de fréquences du Bluetooth : 2 402 - 2 480 MHz
- Puissance d'émission max. du Bluetooth : < 10 dBm (PIRE)
- Modulation Bluetooth : GFSK, π/4 DQPSK

Dimensions :

- Dimensions (L x H x P) :
 - 900 x 62 x 67.5 mm /
 - 35,4" x 2,44" x 2,66" (barre de son);
 - 170 x 275 x 240 mm /
 - 6,7" x 10,82" x 9,45" (caisson de basses)
- Poids : 1,5 kg (barre de son) ; 2,7 kg (caisson de basses)
- Dimensions de l'emballage (L x H x P) :
 - 995 x 205 x 375 mm /
 - 39,17" x 8,07" x 14,76"
- Poids de l'emballage (poids brut) : 6,0 kg



DA

Generelle specifikationer:

- Strømforsyning: 100-240V ~, 50/60Hz
- Samlet højttalerudgang (maks. ved THD 1 %): 110 W
- Soundbars udgangseffekt (maks. ved THD 1 %): 2 x 27 W
- Subwoofers udgangseffekt (maks. ved THD 1%): 56 W
- Transducer for soundbar: 2x 2" fuldskala-enheder
- Transducer for subwoofer: 4", kablet sub
- Standby-forbrug: 0,5 W
- Driftstemperatur: 0 °C - 45 °C

HDMI specifikation:

- HDMI-videoudgang med ARC (Audio Return Channel): 1
- HDMI HDCP-version: 1.4

Lydspecifikationer:

- Frekvensområde: 40 Hz – 20 KHz
- Maks. SPL: 82dB
- Lydingange: 1 optisk, Bluetooth, USB (USB-afspilning understøttes i den amerikanske version. For andre versioner er USB kun til service.)

USB-specifikationer:

- USB-port: Type A
- USB-rating: 5V DC, 0,5A

Trådløse specifikationer:

- Bluetooth-version : 5.1
- Bluetooth-profil: A2DP V1.3.2, AVRCP V1.5
- Bluetooth-frekvensområde : 2402 – 2480MHz
- Maksimal Bluetooth-transmissionskapacitet < 10dBm (EIRP)
- Bluetooth-modulation: GFSK, π/4 DQPSK

Mål:

- Mål (B x H x D): 900 x 62 x 67,5 mm (soundbar); 170 x 275 x 240 mm (subwoofer)
- Vægt: 1,5 kg (soundbar); 2,7 kg (subwoofer)
- Pakkens mål (B x H x D): 995 x 205 x 375 mm
- Pakkens vægt (brutto): 6,0 kg

DE

Allgemeine Spezifikation:

- Energieversorgung: 100-240 V~, 50/60 Hz
- Gesamte Lautsprecher-Ausgangsleistung (max. bei THD 1 %): 110 W
- Soundbar-Ausgangsleistung (max. bei THD 1 %): 2 x 27 W
- Subwoofer-Ausgangsleistung (max. bei THD 1 %): 56 W
- Soundbar-Lautsprechertreiber: 2x 2" Vollbereichs-Treiber
- Subwoofer-Lautsprechertreiber: 4", kabelgebundener Subwoofer
- Energieverbrauch im Standby-Modus: 0,5 W
- Betriebstemperatur: 0 °C – 45 °C

HDMI-Spezifikation:

- HDMI-Videoausgang (mit Audio Return Channel): 1
- HDMI HDCP-Version: 1,4

Audiospezifikation:

- Frequenzgang: 40 Hz – 20 kHz
- Maximaler Schalldruckpegel: 82 dB
- Audioeingänge: 1 Optisch, Bluetooth, USB (USB-Wiedergabe ist in der US-Version verfügbar. Bei anderen Versionen ist USB nur für den Service vorgesehen.)

USB-Spezifikation:

- USB-Anschluss: Typ A
- USB-Daten: 5V Gleichstrom, 0,5 A

Spezifikation der kabellosen Verbindung:

- Bluetooth-Version: 5.1
- Bluetooth-Profil: A2DP V1.3.2, AVRCP V1.5
- Bluetooth-Frequenzbereich: 2402 – 2480 MHz
- Max. Bluetooth-Übertragungsleistung: < 10 dBm (EIRP)
- Bluetooth-Übertragungsmodulation: GFSK, π/4 DQPSK

Abmessungen:

- Abmessungen (B x H x T): 900 x 62 x 67,5 mm (Soundbar); 170 x 275 x 240 mm (Subwoofer)
- Gewicht: 1,5 kg (Soundbar); 2,7 kg (Subwoofer)
- Verpackungsmaße (B x H x T): 995 x 205 x 375 mm
- Gewicht der Verpackung (brutto): 6,0 kg

ES**Especificaciones generales:**

- Alimentación: De 100 a 240 V~, 50/60 Hz
- Potencia de salida total de los altavoces (máx. a THD 1 %): 110 W
- Potencia de salida total de la barra de sonido (máx. a THD 1 %): 2 x 27 W
- Potencia de salida total del subwoofer (máx. a THD 1 %): 56 W
- Transductor de la barra de sonido: 2 unidades de gama completa de 2"
- Transductor del subwoofer: 4", subwoofer con cable
- Consumo en modo en espera: 0,5 W
- Temperatura en funcionamiento: De 0 °C a 45 °C

Especificaciones de HDMI:

- Salida de video HDMI (con canal de retorno de audio): 1
- Versión de HDCP HDMI: 1.4

Especificaciones de audio:

- Intervalo de frecuencias: 40Hz – 20 kHz
- Presión sonora máxima: 82 dB
- Entradas de audio: 1 óptica, Bluetooth, USB (la reproducción por USB está disponible en la versión para los EE. UU. Para las otras versiones, la conexión USB es para mantenimiento únicamente).

Especificación de USB:

- Puerto USB: Tipo A

- Clasificación de USB: 5 V CC, 0,5 A
- Formatos de archivo compatibles: mp3
- Códec MP3: MPEG 1 capa 1/2/3, MPEG 2/2.5 capa 1/2/3
- Tasa de muestreo MP3: 8 KHz - 48 KHz
- Tasa de bits de MP3: MPEG 1 capa 1: 32kbps - 448kbps; MPEG 1 capa 2: 32kbps - 384kbps; MPEG 1 capa 3: 32kbps - 320kbps; MPEG 2/2.5 capa 1: 32kbps - 256kbps; MPEG 2/2.5 capa 2/3: 8kbps - 160kbps

Especificaciones de la tecnología inalámbrica:

- Versión de Bluetooth: 5.1
- Perfil de Bluetooth: A2DP V1.3.2, AVRCP V1.5
- Rango de frecuencia de Bluetooth: De 2402 a 2480 MHz
- Potencia de Bluetooth transmitida máxima: <10 dBm (EIRP)
- Modulación del Bluetooth: GFSK, π/4 DQPSK

Dimensiones:

- Dimensiones (An. x Alt. x Prof.): 900 x 62 x 67,5 mm (barra de sonido); 170 x 275 x 240 mm (subwoofer)
- Peso: 1,5 kg (barra de sonido); 2,7 kg (subwoofer)
- Dimensiones de la caja (An. x Alt. x Prof.): 995 x 205 x 375 mm
- Peso de la caja (peso total): 6,0 kg

ES-MX**Especificaciones generales:**

- Alimentación: De 100 a 240 V~, 50/60 Hz
- Potencia total de salida del altavoz (máx. con 1 % de distorsión armónica THD): 110 W
- Potencia de salida de la barra de sonido (máx. con 1 % de distorsión armónica THD): 2 x 27 W
- Potencia de salida del altavoz de graves (máx. con 1 % de distorsión armónica THD): 56 W
- Transductor de la barra de sonido: Parlante de rango completo de 2x 2"
- Transductor del altavoz de graves: 4", altavoz de graves con cable
- Consumo en modo en espera: 0,5 W
- Temperatura en funcionamiento: De 0 °C a 45 °C

Especificaciones de HDMI:

- Salida de video HDMI (con canal de retorno de audio): 1
- Versión de HDCP HDMI: 1.4

Especificaciones de audio:

- Respuesta de frecuencia: De 40 Hz a 20 KHz
- Presión sonora máxima: 82 dB
- Entradas de audio: 1 óptica, Bluetooth, USB (la reproducción por USB está disponible en la versión para los EE. UU. Para las

otras versiones, la conexión USB es para mantenimiento únicamente).

Especificación de USB:

- Puerto USB: Tipo A
- Clasificación de USB: 5 V CC, 0,5 A

Especificaciones de la tecnología inalámbrica:

- Versión de Bluetooth: 5.1
- Perfil de Bluetooth: A2DP V1.3.2, AVRCP V1.5
- Rango de frecuencia de Bluetooth: De 2402 a 2480 MHz
- Potencia de transmisión máxima de Bluetooth: <10 dBm (EIRP)
- Modulación del Bluetooth: GFSK, π/4 DQPSK

Dimensiones:

- Dimensiones (An. x Alt. x Prof.): 900 x 62 x 67,5 mm (35,4" x 2,44" x 2,66") (barra de sonido); 170 x 275 x 240 mm (6,7" x 10,82" x 9,45") (altavoz de graves)
- Peso: 1,5 kg (barra de sonido); 2,7 kg (altavoz de graves)
- Dimensiones de la caja (An. x Alt. x Prof.): 995 x 205 x 375 mm (39,17" x 8,07" x 14,76")
- Peso de la caja (peso total): 6,0 kg

FI**Yleiset tekniset tiedot:**

- Virtalähde: 100–240 V~, 50/60 Hz
- Kaiutinjärjestelmän kokonaislähtöteho (maks. @THD 1 %): 110 W
- Soundbar-lähtöteho (maks. @THD 1%): 2 x 27 W
- Subwooferin lähtöteho (maks. @THD 1%): 56 W
- Soundbarin kaiutinelementit: 2x 2" laajaikaistaelementti
- Subwooferin elementti: 4" basso
- Tehontarve valmiustilassa: 0,5 W
- Käyttölämpötila: 0–45 °C

HDMI-määrittymiset:

- HDMI-videolähtö (äänen paluukanavalla): 1
- HDMI HDCP -versio: 1,4

Audio-määrittymiset:

- Taajuusvaste: 40 Hz–20 kHz
- Maksimiäänepaine (SPL): 82 dB
- Audiotulot: 1 optinen, Bluetooth, USB (USB-toisto on saatavilla yhdysvaltalaisessa versiossa. Muissa versioissa USB on vain huoltotoimenpiteitä varten.)

USB-määrittymiset:

- USB-portit: Tyyppi A
- USB-luokitus: 5 V DC/0,5 A

Langattoman rajapinnan määrittymiset:

- Bluetooth-versio: 5.1
- Bluetooth-profiili: A2DP V1.3.2, AVRCP V1.5
- Bluetooth-taajuusalue: 2402–2480 MHz
- Bluetooth-enimmäislähetysteho: < 10dBm (EIRP)
- Bluetooth-modulaatio: GFSK, π/4 DQPSK

Mitat:

- Mitat (L x K x S): 900 x 62 x 67,5 mm / 35,4" x 2,44" x 2,66" (soundbar); 170 x 275 x 240 mm / 6,7" x 10,82" x 9,45" (subwoofer)
- Paino: 1,5 kg (soundbar); 2,7 kg (subwoofer)
- Pakkauksen mitat (L x K x S): 995 x 205 x 375 mm / 39,17" x 8,07" x 14,76"
- Pakkauksen paino (brutto): 6,0 kg

IT**Specifiche Generali:**

- Alimentazione: 100 - 240V~, 50/60Hz
- Potenza in uscita totale dello speaker (Max.@THD 1%): 110 W
- Potenza in uscita della soundbar (Max. @THD 1%): 2 x 27 W
- Potenza in uscita del subwoofer (Max. @THD 1%): 56 W
- Trasduttori Soundbar: 2x 2" driver a gamma intera
- Trasduttore del subwoofer: 4", subwoofer cablato
- Consumo energetico in standby: 0,5 W
- Temperatura d'esercizio: 0°C - 45°C

Specifiche HDMI:

- Uscite Video HDMI (con Audio Return Channel): 1
- Versione HDCP HDMI: 1.4

Specifiche audio:

- Risposta in frequenza: 40Hz - 20KHz
- SPL massimo: 82dB
- Ingressi Audio: 1 Ottico, Bluetooth, USB (la riproduzione da USB è disponibile nella versione USA. Per le altre versioni, l'USB è solo per il servizio di assistenza).

Specifiche USB:

- Porta USB: Type A
- Parametri USB: 5V CC, 0,5A

Specifiche wireless:

- Versione Bluetooth: 5.1
- Profilo Bluetooth: A2DP V1.3.2, AVRCP V1.5
- Gamma di frequenza Bluetooth: 2402 - 2480MHz
- Massima potenza di trasmissione Bluetooth: <10dBm (EIRP)
- Modulazione Bluetooth: GFSK, π/4 DQPSK

Dimensioni:

- Dimensioni (L x A x P): 900 x 62 x 67,5 mm / 35,4" x 2,44" x 2,66" (soundbar); 170 x 275 x 240 mm / 6,7" x 10,82" x 9,45" (subwoofer)
- Peso: 1,5 kg (soundbar); 2,7 kg (subwoofer)
- Dimensioni imballo (L x A x P): 995 x 205 x 375 mm / 39,17" x 8,07" x 14,76"
- Peso imballo (lordo): 6,0 kg

**NL****Algemene specificaties:**

- Voeding: 100 - 240V~, 50/60Hz
- Totale uitgangsvermogen luidspreker (max. @ THD 1%): 110 W
- Uitgangsvermogen soundbar (max. @THD 1%): 2 x 27 W
- Uitgangsvermogen subwoofer (max. @THD 1%): 56 W
- Soundbar-transducer: 2x 2" full-range driver
- Subwoofer-transducer: 4", bekabelde sub
- Stand-by stroomverbruik: 0,5 W
- Bedrijfstemperatuur: 0°C - 45°C

HDMI specificatie:

- HDMI video-uitgang (met Audio Return Channel): 1
- HDMI HDCP-versie: 1.4

Audio-specificaties:

- Frequentierespons: 40Hz - 20KHz
- Maximale SPL: 82dB
- Audio-ingangen: 1 Optisch, Bluetooth, USB (USB-weergave is beschikbaar in Amerikaanse versie. Voor andere versies is USB alleen voor service.)

USB-specificaties:

- USB poort: Type A
- USB-rating: 5V DC, 0,5A

Draadloze specificaties:

- Bluetooth versie: 5.1
- Bluetooth profiel: A2DP V1.3.2, AVRCP V1.5
- Bluetooth frequentiebereik: 2402 - 2480MHz
- Bluetooth max. zendvermogen: < 10dBm (EIRP)
- Bluetooth modulatie: GFSK, $\pi/4$ DQPSK

Afmetingen:

- Afmetingen (B x H x D): 900 x 62 x 67,5 mm / 35,4" x 2,44" x 2,66" (soundbar); 170 x 275 x 240 mm / 6,7" x 10,82" x 9,45" (subwoofer)
- Gewicht: 1,5 kg (soundbar); 2,7 kg (subwoofer)
- Afmetingen verpakking (B x H x D): 995 x 205 x 375 mm / 39,17" x 8,07" x 14,76"
- Gewicht verpakking (brutogewicht): 6,0 kg

NO**Generell spesifikasjon:**

- Strømforsyning: 100 - 240V~, 50/60Hz
- Total høytalereffekt (maks. @THD 1 %): 110 W
- Lydplankens effekt (maks. @THD 1 %): 2 x 27 W
- Subwooferne effekt (maks. @THD 1 %): 56 W
- Lydplankens høytalerelementer: 2x 2" fulltone-element
- Subwooferens element: 4", kablet sub
- Strømförbruk ved standby: 0,5 W
- Driftstemperatur: 0°C - 45°C

HDMI-spesifikasjon:

- HDMI-videoutgang (med returkanal for lyd): 1
- HDMI HDCP-versjon: 1.4

Lydspesifikasjoner:

- Frekvensrespons: 40Hz - 20KHz
- SPL: 82 dB
- Lydinnganger: 1 optisk, Bluetooth, USB (USB-avspilling er tilgjengelig i den amerikanske versjonen. For andre versjoner er USB kun for service.)

USB-spesifikasjon:

- USB-inngang: Type A
- Nominell USB-effekt: 5 V DC, 0,5 A

Trådløse spesifikasjoner:

- Bluetooth-versjon: 5.1
- Bluetooth-profil: A2DP V1.3.2, AVRCP V1.5
- Bluetooth frekvensområde: 2402 - 2,480MHz
- Maksimal sendereffekt for Bluetooth: < 10dBm (EIRP)
- Bluetooth-modulasjon: GFSK, $\pi/4$ DQPSK

Mål:

- Mål (B x H x D): 900 x 62 x 67,5 mm / 35,4" x 2,44" x 2,66" (lydplanke); 170 x 275 x 240 mm / 6,7" x 10,82" x 9,45" (subwoofer)
- Vekt: 1,5 kg (lydplanke); 2,7 kg (subwoofer)
- Emballasjens mål (B x H x D): 995 x 205 x 375 mm / 39,17" x 8,07" x 14,76"
- Emballasjens vekt (brutto vekt): 6,0 kg

**PL****Parametry ogólne:**

- Zasilanie: 100 - 240 V~, 50/60 Hz
- Łączna moc wyjścia głośnika (maks. przy THD 1%): 110 W
- Moc wyjściowa soundbara (maks. przy THD 1%): 2 x 27 W
- Moc wyjściowa subwoofera (maks. przy THD 1%): 56 W
- Przetwornik soundbara: 2x 2" przetwornik szerokopasmowy
- Przetwornik subwoofera: 4", subwoofer przewodowy
- Pobór mocy w trybie gotowości: 0,5 W
- Temperatura robocza: 0°C - 45°C

Dane techniczne HDMI:

- Wyjście HDMI Video (z obsługą zwrotnego kanału audio): 1
- Wersja HDMI HDCP: 1.4

Parametry audio:

- Pasma przenoszenia: 40 Hz - 20 KHz
- Maksymalne ciśnienie akustyczne (SPL): 82 dB
- Wyjścia audio: 1 optyczne, Bluetooth, USB (odtwarzanie z dysku USB jest dostępne tylko w wersji amerykańskiej. W przypadku innych wersji port USB służy tylko do serwisowania urządzenia).

Dane techniczne USB:

- Port USB: Typ A
- Parametry złącza USB: 5 V DC, 0,5 A

Parametry sieci bezprzewodowej:

- Wersja Bluetooth: 5.1
- Profil Bluetooth: A2DP V1.3.2, AVRCP V1.5
- Pasma przenoszenia Bluetooth: 2402 - 2480MHz
- Maks. moc nadajnika Bluetooth: < 10dBm (EIRP)
- Modulacja nadajnika Bluetooth: GFSK, $\pi/4$ DQPSK

Wymiary:

- Wymiary (szer. x wys. x gł.): 900 x 62 x 67,5 mm / 35,4" x 2,44" x 2,66" (soundbar); 170 x 275 x 240 mm / 6,7" x 10,82" x 9,45" (subwoofer)
- Masa: 1,5 kg (soundbar); 2,7 kg (subwoofer)
- Wymiary opakowania (szer. x wys. x gł.): 995 x 205 x 375 mm / 39,17" x 8,07" x 14,76"
- Masa opakowania (brutto): 6,0 kg

PT**Especificações gerais:**

- Energia de entrada: 100 a 240 V, ~ 50/60 Hz
- Potência de saída total do altifalante (máx. a THD 1%): 110 W
- Potência de saída total da barra de som (máx. a THD 1%): 2 x 27 W
- Potência de saída total do subwoofer (máx. a THD 1%): 56 W
- Transdutor da soundbar: 2x controlador de gama completa de 2"
- Transdutor do subwoofer: Sub. com fios de 4"
- Consumo de energia em espera: 0,5 W
- Temperatura de operação: 0°C - 45°C

Especificação HDMI:

- Saída de vídeo HDMI (com canal de regresso de áudio): 1
- Versão HDMI HDCP: 1.4

Especificação de áudio:

- Resposta de frequência: 40 Hz a 20 KH
- SPL máx.: 82 dB
- Entradas de Áudio: 1 Ótico, Bluetooth, USB (a reprodução USB está disponível na versão dos EUA. Para outras versões, o USB é apenas para serviço).

Especificação USB:

- Porta USB: Tipo A
- Classificação USB: 5V CC, 0,5A

Especificação sem fios:

- Versão Bluetooth: 5.1
- Perfil de Bluetooth: A2DP V1.3.2, AVRCP V1.5
- Frequência Bluetooth: 2402 a 2480 MHz
- Potência máx. de transmissão Bluetooth: < 10 dBm (EIRP)
- Modulação Bluetooth: GFSK e $\pi/4$ DQPSK

Dimensões:

- Dimensões (L x A x P): 900 x 62 x 67,5 mm / 35,4" x 2,44" x 2,66" (soundbar); 170 x 275 x 240 mm / 6,7" x 10,82" x 9,45" (Subwoofer)
- Peso: 1,5 kg (soundbar); 2,7 kg (subwoofer)
- Dimensões da embalagem (L x A x P): 995 x 205 x 375 mm / 39,17" x 8,07" x 14,76"
- Peso da embalagem (bruto): 6,0 kg

PT-BR

Especificações gerais:

- Fonte de alimentação: 100 a 240 V~, 50/60 Hz
- Potência total dos alto-falantes (rms a THD 1%): 60 W
- Potência total da soundbar (rms a THD 1%): 2 x 15 W
- Potência total do subwoofer (rms a THD 1%): 30 W
- Transdutores da soundbar: 2 x drivers full-range de 2"
- Transdutor do subwoofer: 4" subwoofer com fios
- Consumo de energia em espera: 0,5 W
- Temperatura de operação: 0°C a 45°C

Especificação HDMI:

- Saídas de vídeo HDMI ARC (com Audio Return Channel): 1
- Versão de HDMI HDCP: 1.4

Especificações de áudio:

- Resposta de frequência: 40 Hz a 20 KHz
- SPL máximo: 82 dB
- Entradas de áudio: Óptica, Bluetooth, USB (1 cada). A entrada de sinal via USB está disponível apenas nos modelos para os EUA. Nos outros modelos, a entrada USB é apenas para manutenção.

Especificações USB:

- Porta USB: Tipo A
- Especificações USB: 5 VDC, 0,5 A

Especificações de conexão sem fio:

- Versão Bluetooth: 5.1
- Perfil Bluetooth: A2DP V1.3.2 e AVRCP V1.5
- Faixa de frequência Bluetooth: 2402 a 2480 MHz
- Potência máxima de transmissão Bluetooth: < 10 dBm (EIRP)
- Modulação Bluetooth: GFSK e π/4 DQPSK

Dimensões:

- Dimensões (L x A x P): 900 x 62 x 67,5 mm / 35,4" x 2,44" x 2,66" (soundbar); 170 x 275 x 240 mm / 6,7" x 10,82" x 9,45" (subwoofer)
- Peso: 1,5 kg (soundbar) e 2,7 kg (subwoofer)
- Dimensões da embalagem (L x A x P): 995 x 205 x 375 mm / 39,17" x 8,07" x 14,76"
- Peso da embalagem (bruto): 6,0 kg

SK

Všeobecné technické údaje:

- Napájanie: 100 - 240V~, 50/60Hz
- Celkový výstupný výkon reproduktora (max. pri THD 1%): 110 W
- Výstupný výkon soundbaru (max. pri THD 1 %): 2 x 27 W
- Výstupný výkon subwooferu (max. pri THD 1 %): 56 W
- Menič soundbaru: 2x 2" driver plného rozsahu
- Menič subwooferu: 4", bezdrôtový sub
- Spotreba v pohotovostnom režime: 0,5 W
- Prevádzková teplota: 0°C - 45°C

HDMI špecifikácia:

- HDMI video výstup (s audio spätným kanálom): 1
- Verzia HDMI HDCP: 1.4

Audio špecifikácia:

- Frekvenčná odozva: 40Hz - 20KHz
- Maximálna hladina akustického tlaku: 82dB
- Audio vstupy: 1 optický, Bluetooth, USB (Prehrávanie cez USB je dostupné len vo verzii pre USA. Pre iné verzie je USB určené len ako servisné rozhranie.)

USB špecifikácia:

- USB port: Typ A
- USB charakteristika: 5 V DC, 0,5 A

Bezdrôtová špecifikácia:

- Bluetooth verzia: 5.1
- Bluetooth profil: A2DP V1.3.2, AVRCP V1.5
- Frekvenčný rozsah bluetooth: 2402 - 2480MHz
- Bluetooth max. vysielač výkon: < 10dBm (EIRP)
- Bluetooth modulácia: GFSK, π/4 DQPSK

Rozmery:

- Rozmery (Š x V x H): 900 x 62 x 67,5 mm / 35,4" x 2,44" x 2,66" (soundbar); 170 x 275 x 240 mm / 6,7" x 10,82" x 9,45" (subwoofer)
- Váha: 1,5 kg (soundbar); 2,7 kg (subwoofer)
- Rozmery balenia (Š x V x H): 995 x 205 x 375 mm / 39,17" x 8,07" x 14,76"
- Hmotnosť balenia (brutto hmotnosť): 6,0 kg



SV

Allmänna specifikationer:

- Strömförsörjning: 100–240 V~, 50/60 Hz
- Total uteffekt, högtalare (Max vid 1 % THD): 110 W
- Soundbar-uteffekt (Max vid 1 % THD): 2 x 27 W
- Subwoofer-uteffekt (Max vid 1 % THD): 56 W
- Soundbar-element: 2x 2-tums fullregisterelement
- Subwoofer-element: 4-tums, sub med kabel
- Strömförbrukning i vänteläge: 0,5 W
- Drifttemperatur: 0–45° C

HDMI-specifikation:

- HDMI-videoutgång (med ljudreturkanal): 1
- HDMI HDCP-version: 1.4

Ljudspecifikation:

- Frekvensåtergivning: 40 Hz–20 kHz
- Max. SPL: 82 dB
- Ljudingångar: 1 optisk, Bluetooth, USB (USB-uppspelning tillgänglig i USA-version. För övriga versioner är USB enbart för service.)

USB-specifikation:

- USB-port: Typ A
- USB-effekt: 5 V DC, 0,5 A

Trådlös specifikation:

- Bluetooth-version: 5.1
- Bluetooth-profil: A2DP V1.3.2, AVRCP V1.5
- Bluetooth frekvensomfång: 2402–2480 MHz
- Maximal sändningsstyrka, Bluetooth: < 10dBm (EIRP)
- Bluetooth-modulering: GFSK, π/4 DQPSK

Mått:

- Mått (B x H x D): 900 x 62 x 67,5 mm (soundbar-högtalare), 170 x 275 x 240 mm (Subwoofer)
- Vikt: 1,5 kg (soundbar), 2,7 kg (subwoofer)
- Förpackningsmått (B x H x D): 995 x 205 x 375 mm
- Förpackningsvikt (brutto): 6,0 kg

RU

Общие характеристики:

- Источник питания: 100 – 240 В~, 50/60 Гц
- Общая выходная мощность динамика (макс. при сум. коэф. гарм. 1 %): 110 Вт
- Выходная мощность звуковой панели (макс. при сум. коэф. гарм. 1 %): 2 x 27 Вт
- Выходная мощность сабвуфера (макс. при сум. коэф. гарм. 1 %): 56 Вт
- Преобразователь звуковой панели: 2 широкополосных динамика (2 дюйма)
- Преобразователь сабвуфера: 4 дюйма, проводной сабвуфер
- Потребление в режиме ожидания: 0,5 Вт
- Рабочая температура: от 0°С до 45°С

Характеристики HDMI:

- Видеовыход HDMI (с обратным аудиоканалом): 1
- Версия HDMI HDCP: 1.4

Технические характеристики аудио:

- Частотная характеристика: 40 Гц – 20 кГц
- Макс. уровень звукового давления: 82 дБ
- Аудиовходы: 1 оптический, Bluetooth, USB (воспроизведение через USB доступно в версии для

США. В других версиях разъем USB предназначен исключительно для обслуживания).

Характеристики USB:

- Порт USB: Тип A
- Характеристики USB: 5 В постоянный ток, 0,5 А

Характеристики беспроводной связи:

- Версия Bluetooth: 5.1
- Профиль Bluetooth: A2DP V1.3.2, AVRCP V1.5
- Частотный диапазон Bluetooth: 2402 – 2480 МГц
- Макс. мощность Bluetooth: < 10 дБ/мВт (ЭИИИМ)
- Модуляция Bluetooth: GFSK, π/4 DQPSK

Габариты:

- Габариты (Ш x В x Г): 900 x 62 x 67,5 мм / 35,4 x 2,44 x 2,66 дюйма (звуковая панель); 170 x 275 x 240 мм / 6,7 x 10,82 x 9,45 дюйма (сабвуфер)
- Вес: 1,5 кг (звуковая панель); 2,7 кг (сабвуфер)
- Размеры упаковки (Ш x В x Г): 995 x 205 x 375 мм / 39,17 x 8,07 x 14,76 дюйма
- Вес упаковки (общий): 6,0 кг

ZH-CN

一般规格:

- 电力供应: 100 - 240 V~, 50/60 Hz
- 扬声器总输出功率 (最大 @THD 1%) : 110 W
- 条形音响输出功率 (最大 @THD 1%) : 2 x 27 W
- 低音扬声器输出功率 (最大 @THD 1%) : 56 W
- 条形音响换能器: 2x 2" 全频驱动单元
- 低音扬声器换能器: 4", 有线低音扬声器
- 待机损耗: 0.5 W
- 操作温度: 0°C - 45°C

HDMI规格:

- HDMI 视频输出 (带音频回传通道) : 1
- HDMI HDCP 版本: 1.4

音频规格:

- 频率响应: 40 Hz - 20 KHz
- 最大声压级: 82dB
- 音频输入: 1个光纤接口、蓝牙、USB (仅用于服务)

USB 规格:

- USB 接口: A型
- USB 额定值: 5 VDC, 0.5A

无线规格:

- 蓝牙版本: 5.1
- 蓝牙配置文件: A2DP V1.3.2、AVRCP V1.5
- 蓝牙频率范围: 2402 - 2480 MHz
- 蓝牙最大发射功率: < 10dBm (EIRP)
- 蓝牙调制: GFSK, $\pi/4$ DQPSK

尺寸:

- 尺寸 (宽 x 高 x 厚): 900 x 62 x 67.5 mm / 35.4" x 2.44" x 2.66" (条形音响); 170 x 275 x 240 mm / 6.7" x 10.82" x 9.45" (低音扬声器)
- 重量: 1.5 kg (条形音响); 2.7 kg (低音扬声器)
- 包装尺寸 (宽 x 高 x 厚): 995 x 205 x 375 mm / 39.17" x 8.07" x 14.76"
- 包装重量 (毛重): 6.0 kg

ZH-TW

一般规格:

- 电源: 100 - 240 V~, 50/60 Hz
- 喇叭的總功率輸出 (THD 1% 下的最大值): 110 W
- 條型音箱功率輸出 (THD 1% 下的最大值): 2 x 27 W
- 重低音喇叭功率輸出 (THD 1% 下的最大值): 56 W
- 條型音箱轉換器: 2x 2" 全音域驅動器
- 重低音喇叭轉換器: 4", 有線重低音喇叭
- 待命功耗: 0.5 W
- 工作溫度: 0°C - 45°C

HDMI 規格:

- HDMI 視訊輸出 (帶音訊回傳通道) : 1
- HDMI HDCP 版本: 1.4

音訊規格:

- 頻率回應: 40 Hz - 20 KHz
- 最大 SPL: 82 dB
- 音訊輸入: 1 光纖、藍牙、USB (USB 播放提供美國版本。對於其他版本, USB 僅用於維修。)

USB 規格:

- USB 連接埠: 類型 A
- USB 額定值: 5V DC / 0.5A

無線規格:

- 藍牙版本: 5.1
- 藍牙設定檔: A2DP V1.3.2、AVRCP V1.5
- 藍牙頻率範圍: 2402 - 2480 MHz
- 藍牙最大發射機功率: < 10dBm (EIRP)
- 藍牙調變: GFSK、 $\pi/4$ DQPSK

尺寸:

- 尺寸 (寬 x 高 x 深): 900 x 62 x 67.5 mm / 35.4" x 2.44" x 2.66" (條型音箱); 170 x 275 x 240 mm / 6.7" x 10.82" x 9.45" (重低音喇叭)
- 重量: 1.5 kg (條型音箱); 2.7 kg (重低音喇叭)
- 包裝尺寸 (寬 x 高 x 深): 995 x 205 x 375 mm / 39.17" x 8.07" x 14.76"
- 包裝重量 (毛重): 6.0 kg



ID

Spesifikasi umum:

- Catu daya: 100 - 240V~, 50/60Hz
- Daya output speaker total (Maks. @THD 1%): 110 W
- Daya output Soundbar (Maks. @THD 1%): 2 x 27 W
- Daya output Subwoofer (Maks. @THD 1%): 56 W
- Transduser Soundbar: 2x full range driver ukuran 2"
- Transduser Subwoofer: 4", sub kabel
- Konsumsi daya saat stand-by: 0,5 W
- Suhu pengoperasian: 0°C - 45°C

Spesifikasi HDMI:

- Output Video HDMI (dengan Audio Return Channel): 1
- Versi HDMI HDCP: 1.4

Spesifikasi audio:

- Respons frekuensi: 40Hz - 20KHz
- SPL Maksimum: 82dB
- Input audio: 1 Optik, Bluetooth, USB (pemutaran USB tersedia di versi AS. Pada versi lain, USB hanya untuk layanan.)

Spesifikasi USB:

- Port USB: Tipe A
- Rating USB: 5 V DC, 0,5 A

Spesifikasi nirkabel:

- Versi Bluetooth: 5.1
- Profil Bluetooth: A2DP V1.3.2, AVRCP V1.5
- Rentang frekuensi Bluetooth: 2402 - 2480 MHz
- Daya maksimum Bluetooth: < 10 dBm (EIRP)
- Modulasi Bluetooth: GFSK, π/4 DQPSK

Dimensi:

- Dimensi (P x T x L): 900 x 62 x 67,5 mm / 35,4" x 2,44" x 2,66" (soundbar); 170 x 275 x 240 mm / 6,7" x 10,82" x 9,45" (subwoofer)
- Berat: 1,5 kg (soundbar); 2,7 kg (subwoofer)
- Dimensi kemasan (P x T x L): 995 x 205 x 375 mm / 39,17" x 8,07" x 14,76"
- Berat kemasan (Berat kotor): 6,0 kg

JP

一般仕様:

- 電源: 100~240 V AC、~50/60 Hz
- 総合出力 (最大@THD 1%): 110W
- サウンドバー部出力 (最大@THD 1%): 27W x 2
- サブウーファー部出力 (最大@THD 1%): 56W
- サウンドバー部スピーカードライバー: 51mmフルレンジドライバー x 2
- サブウーファー部スピーカードライバー: 102mm、有線サブウーファー
- ネットワーク接続した状態でのスタンバイ時消費電力: 2.0W未満
- 動作保証温度: 0°C~45°C

HDMIの仕様:

- HDMIビデオ出力 (オーディオリターンチャンネル対応): 1
- HDMI HDCPバージョン: 1.4

オーディオ仕様:

- 周波数特性: 40Hz~20KHz
- 最大音圧レベル: 82dB
- オーディオ入力: 光デジタル端子x1、Bluetooth、USB (米国バージョンではUSBからの音楽再生が可能です。その他の国のバージョンではUSBはサービス用途です。)

USB仕様:

- USB端子: Type A
- USB定格: 5V DC、0.5A

ワイヤレス仕様:

- Bluetoothバージョン: 5.1
- Bluetoothプロファイル: A2DP V1.3.2、AVRCP V1.5
- Bluetooth周波数帯域: 2402~2480MHz
- Bluetooth最大送信電力: 10dBm未満 (EIRP)
- Bluetooth変調: GFSK、π/4 DQPSK

寸法:

- 寸法(幅 x 高さ x 奥行): 900x62x67,5mm (soundbar)、170x275x240mm (subwoofer)
- 重量: 約1.5kg (soundbar)、約2.7kg (subwoofer)
- 外装寸法(幅 x 高さ x 奥行): 995x205x375mm
- 外装重量 (総重量): 約6.0kg



KO

일반 사양:

- 전원 공급 장치:
100 - 240V ~, 50/60Hz
- 총 스피커 전원 출력
(최대 @THD 1%): 110W
- 사운드바 전원 출력
(최대 @THD 1%): 2 x 27W
- 서브우퍼 전원 출력
(최대 @THD 1%): 56W
- 사운드바 변환기:
2x 2" 플레인지 드라이버
- 서브우퍼 변환기: 4", 유선 서브
- 대기 전력 소비: 0.5W
- 작동 온도: 0°C ~ 45°C

HDMI 사양:

- HDMI 비디오 출력 (Audio Return Channel 지원): 1
- HDMI HDCP 버전: 1.4

오디오 사양:

- 주파수 응답: 40Hz ~ 20KHz
- 최대 SPL: 82dB
- 오디오 입력: 1 - Optical, Bluetooth, USB(USB 재생은 미국 버전만 가능 기타 버전에서 USB는 서브사 전용입니다.)

USB 사양:

- USB 포트: A형
- USB 정격: 5V DC, 0.5A

무선 사양:

- Bluetooth 버전: 5.1
- Bluetooth 프로파일:
A2DP V1.3.2, AVRCP V1.5
- Bluetooth 주파수 범위:
2,402 ~ 2,480MHz
- Bluetooth 최대 송신 전력:
<10dBm(EIRP)
- Bluetooth 변조: GFSK, π/4 DQPSK

치수:

- 치수(너비 x 높이 x 깊이):
900 x 62 x 67,5mm /
35.4" x 2.44" x 2.66"(사운드바),
170 x 275 x 240mm/
6.7" x 10.82" x 9.45"(서브우퍼)
- 중량: 1.5kg(사운드바),
2.7kg(서브우퍼)
- 포장 치수(너비 x 높이 x 깊이):
995 x 205 x 375 mm /
39.17" x 8.07" x 14.76"
- 포장 중량(총 중량): 6.0 kg

MM

अद्वैतद्वैतप्रवृत्त-

- ပါဝါထောက်ပံ့စနစ်- 100 - 240V ~ 1 50/60Hz
- စုစုပေါင်း စင်ကာအထွက်စွမ်းအား (အများဆုံး) @THD ၁%- 110 W
- အသံဘား အထွက်စွမ်းအား (အများဆုံး @THD ၁%)- 2 x 27 W
- အသံဘား အထွက်စွမ်းအား (အများဆုံး @THD ၁%)- 56 W
- အသံဘား ထရန်ဂျူဆာ- ၂ x ၂ လက်မ စွမ်းအားပြည့် ခရိုင်ဘာ လက်မ ဝှေ့
- ဝှေ့ ထရန်ဂျူဆာ- ၄ လက်မ၊ ကြိုးတပ်ထားသည့် အငယ်စားဝှေ့
- အရန်သင့်မှုဒီတွင် ပါဝါသုံးစွဲမှု- 0.5 W
- လှုပ်ဆောင်အသုံးပြုနိုင်သည့် အမြင့်ဆုံး အပူချိန်- 0°C - 45°C

HDMI ဖော်ပြချက်-

- HDMI ဒီဇိုင်းအထွက် (အော်ဒီယို ပြန်လည်ပေးပို့မှုအတွက် အသုံးပြုနိုင်ခြင်း) - 1
- HDMI HDCP ဗားရှင်း- 1.4

အော်ဒီယိုစနစ် ဖော်ပြချက်-

- ကြိမ်နှုန်းတန်ပြန်ချက်- 40 Hz - 20 KHz
- အမြင့်ဆုံး SPL- 82dB
- အော်ဒီယို အသွင်းတန်ဖိုးများ- ၁ ခတ် သွယ်ကြိုး၊ Bluetooth၊ USB (USB ဘားကီဘာလ်လ်မှုကို US ဗားရှင်းတွင်သာ အသုံးပြုနိုင်သည်။ အခြား ဗားရှင်းများအတွက် USB သည် ဝန်ဆောင်မှုအတွက်သာ အသုံးပြုရန်ဖြစ်သည်။)

USB ဖော်ပြချက်-

- USB ပို့က်- အမျိုးအစား A
- USB အဆင့်သတ်ချက်- 5 V DC, 0.5 A

ကြိုးမဲ့စနစ် ဖော်ပြချက်-

- Bluetooth ဗားရှင်း- 5.1
- Bluetooth ဝန်ပိုင်- A2DP V1.3.2, AVRCP V1.5
- Bluetooth ထုတ်လွှတ်စွမ်းအား၏ သင်္ကေတ ပို့လွှတ်နှုန်းအဆင့်- 2402 - 2480MHz
- Bluetooth အများဆုံး ထုတ်လွှတ်နိုင်သည့် စွမ်းအား- <10dBm (EIRP)
- Bluetooth လျှင်ထုတ်လွှတ်မှု- GFSK၊ π/4 DQPSK

အတိုင်းအတာများ-

- အတိုင်းအတာများ (အလျား x အနံ x အမြင့်)- ၉၀၀ x ၆၂ x ၆၇.၅ မီလီမီတာ / ၃၅.၄ x ၂.၄၄ x ၂.၆၆ လက်မ (အသံဘား)၊ ၁၇၀ x ၂၇၅ x ၂၄၀ မီလီမီတာ / ၆.၇ x ၁၀.၈၂ x ၉.၄၅ လက်မ (ဝှေ့)
- အလေးချိန်- ၁.၅ ကီလိုဂရမ် (အသံဘား)၊ ၂.၇ ကီလိုဂရမ် (ဝှေ့)
- ကုန်ဝတ္ထု၏ အတိုင်းအတာများ (အလျား x အနံ x အမြင့်)- ၉၉၅ x ၂၀၅ x ၃၇၅ လက်မ / ၃၉.၁၇ x ၈.၀၇ x ၁၄.၇၆ လက်မ
- ထုတ်လွှတ်မှုအလေးချိန် (စုစုပေါင်းအလေးချိန်)- ၆.၀ ကီလိုဂရမ်

HE**מפרט כללי:**

- אספקת חשמל: 100-240V~ 50/60Hz
- הספק מוצא כולל של הרמקולים (מקסימום ב-1% THD): 110 W
- הספק מוצא כולל של מקרן קול (מקסימום ב-1% THD): 27 W x 2
- הספק מוצא כולל של סאב-וופר (מקסימום ב-1% THD): 56 W
- מתמר מקרן קול: 2 רמקולים עם טוח תדרים ב-מלא בגודל 2 אינץ'
- מתמר סאב-וופר: 4", סאב חוטי צריכה במצב המתנה: 0.5 W
- טמפרטורת פעולה: 0°C-45°C

מפרט HDMI:

- יציאת וידאו HDMI (עם ערוץ החזרת שמע): 1
- גרסת HDMI HDCP: 1.4

מפרט שמע:

- תגובת תדר: 20 KHz - 40Hz
- SPL מרבי: 82dB
- כניסת שמע: 1 אופטית, Bluetooth, USB (פלייבק USB זמין בגרסת ארה"ב לגרסאות אחרות, USB הוא לשירות בלבד)
- משקל: 1.5 ק"ג (מקרן הקול); 2.7 ק"ג (הסאב-וופר)
- מידות האריזה (ר"א x ג' x ע''): 375 x 205 x 995 מ"מ / 14.76 x 8.07 x 39.17 אינץ'
- משקל האריזה (משקל ברוטו): 6.0 ק"ג

AR**המוספים העامة:**

- مصدر الطاقة: 100 - 240 فولت ~, 50/60 هرتز
- إجمالي قدرة خرج السماعة (إجمالي التشوه التوافقي 1% بحد أقصى): 110 واط
- قدرة خرج العارضة الصوتية (إجمالي التشوه التوافقي 1% بحد أقصى): 27 x 2 واط
- إجمالي قدرة خرج مضخم الصوت (إجمالي التشوه التوافقي 1% بحد أقصى): 56 واط
- محول العارضة الصوتية: عدد 2 مشغل متكامل بحجم 2 بوصة
- محول مضخم الصوت: مكبر صوت سلكي 4 بوصة
- استهلاك الطاقة في وضع الاستعداد: 0.5 واط
- درجة حرارة التشغيل: من صفر إلى 45 درجة مئوية

مواصفات HDMI:

- مخرج فيديو HDMI (بتقنية Audio Return Channel (قناة عودة الصوت): 1
- إصدار HDMI HDCP: 1.4

المواصفات الصوتية:

- استجابة التردد: 40 هرتز - 20 كيلو هرتز
- مستوى ضغط الصوت الأقصى: 82 ديسيبل
- دخل الصوت: 1 بعري, بلوتوث, USB (يتوفر التشغيل عبر منفذ USB في إصدار الولايات المتحدة. بالنسبة للإصدارات الأخرى، منفذ USB مخصص للصيانة فقط).

مواصفات USB:

- منفذ USB: النوع A
- تصنيف منفذ USB: 5 فولت تيار مباشر, 0.5 أمبير
- مواصفات التوصيل اللاسلكي:
- إصدار البلوتوث: 5.1
- ملف تعريف البلوتوث: A2DP V1.3.2, AVRCP V1.5
- نطاق تردد البلوتوث: 2402 - 2480 ميگاهرتز
- قدرة الإرسال القصوى الخاصة بالبلوتوث: أقل من 10 ديسيبل ميلي واط (EIRP)
- تضمين البلوتوث: GFSK, π/4 DQPSK
- الأبعاد:
- الأبعاد (العرض x الارتفاع x العمق): 62 x 900 x 67.5 مم / 35.4 بوصة x 2.44 بوصة x 2.66 بوصة (العارضة الصوتية): 170 x 240 x 275 مم / 6.7 بوصة x 10.82 بوصة x 9.45 بوصة (مضخم الصوت):
- الوزن:
- 1.5 كجم (العارضة الصوتية); 2.7 كجم (مضخم الصوت)
- أبعاد العبوة (العرض x الارتفاع x العمق): 375 x 205 x 995 مم / 39.17 بوصة x 8.07 بوصة x 14.76 بوصة
- وزن العبوة (الوزن الإجمالي): 6.0 كجم



Este produto está homologado pela Anatel, de acordo com os procedimentos regulamentados para avaliação da conformidade de produtos para telecomunicações e atende aos requisitos técnicos aplicados.

Para maiores informações, consulte o site da Anatel – www.anatel.gov.br

Este equipamento não tem direito à proteção contra interferência prejudicial e não pode causar interferência em sistemas devidamente autorizados.

Активная акустическая система

Изготовитель: Харман Интернешнл Индастриз Инкорпорейтед, США, 06901 Коннектикут, г.Стэмфорд, Атлантик Стрит 400, офис 1500

Сделано в Китае

Импортер: ООО "ХАРМАН РУС СиАйЭс", Россия, 127018, г.Москва, ул. Двинцев, д.12, к. 1

Гарантийный период: 1 год

Срок службы: 5 лет

Информация о сервисных центрах: www.harman.com/ru

Техническая поддержка: 8 (800) 700 0467

Организация, уполномоченная на принятие претензий потребителей: ООО "ХАРМАН РУС СиАйЭс"

Товар сертифицирован

Дата изготовления устройства определяется по двум буквенным обозначениям из второй группы символов серийного номера изделия, следующих после разделительного знака «-».

Кодировка соответствует порядку букв латинского алфавита, начиная с января 2010 года: 000000-MY00000000, где «M» - месяц производства (A - январь, B - февраль, C - март и т.д.) и «Y» - год производства (A - 2010, B - 2011, C - 2012 и т.д.).





The Bluetooth® word mark and logos are registered trademarks owned by Bluetooth SIG, Inc. and any use of such marks by HARMAN International Industries, Incorporated is under license. Other trademarks and trade names are those of their respective owners.



The terms HDMI, HDMI High-Definition Multimedia Interface, and the HDMI Logo are trademarks or registered trademarks of HDMI Licensing Administrator, Inc.



Manufactured under license from Dolby Laboratories. Dolby, Dolby Audio, and the double-D symbol are trademarks of Dolby Laboratories Licensing Corporation.

HA_JBL_Bar Cinema SB140_QSG_Global_CR_V13