



QUICK START GUIDE

JBL CINEMA SB120





EN Before using this product, read the safety sheet carefully.

FR Avant d'utiliser ce produit, lisez attentivement la fiche de sécurité.

DA Læs sikkerhedsarket omhyggeligt, før du bruger dette produkt.

DE Lies vor der Verwendung dieses Produkts das Sicherheitsdatenblatt sorgfältig durch.

ES Antes de usar este producto, lee la hoja de seguridad atentamente.

ES-MX Antes de usar este producto, lea la hoja de seguridad con atención.

FI Lue käyttöturvallisuustiedote huolellisesti ennen tuotteen käyttöä.

IT Prima di utilizzare questo prodotto, leggere attentamente la scheda di sicurezza.

NL Lees het veiligheidsblad voordat u dit product gebruikt.

NO Før du bruker dette produktet, må du lese sikkerhetsbladet nøye.

PL Przed użyciem produktu, przeczytaj uważnie arkusz dot. bezpieczeństwa.

PT Antes de usar este produto, leia cuidadosamente as instruções de segurança.

PT-BR Antes de usar o produto, leia cuidadosamente esta ficha de segurança.

SK Pred použitím tohto výrobku si pozorne prečítajte bezpečnostný hárok.

SV Läs säkerhetsbladet noggrant innan du använder produkten.

RU Перед использованием изделия внимательно прочитайте инструкцию по безопасности.

ZH-CN 使用本产品前，请仔细阅读安全说明书。

ZH-TW 在使用本產品前，請仔細閱讀安全說明書。

ID Sebelum menggunakan produk ini, bacalah lembar panduan keselamatan dengan cermat.

JP この製品を使用する前に、安全シートをきちんとお読みください。

KO 제품을 사용하기 전에 안전 관련 주의사항을 자세히 읽으십시오.

MM ဤကုန်ပစ္စည်းကို အသုံးမပြုမီ ဘေးကင်းလုံခြုံရေးစာလွှာကို ဂရုတစိုက် ဖတ်ရှုပါ။

AR قبل استخدام هذا المنتج، اقرأ صحيفة بيانات السلامة بعناية.

HE לפני השימוש במוצר זה, קרא בעיון את גיליון הבטיחות.

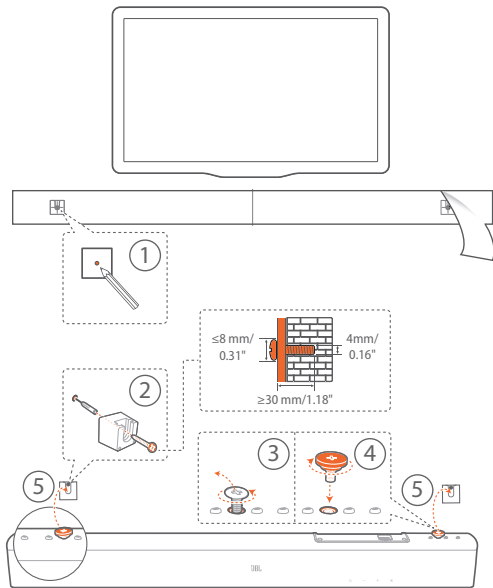
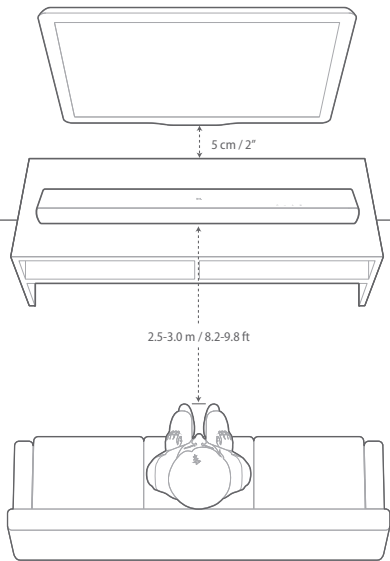




- EN** * Power cord quantity and plug type vary by regions.
- FR** * Le nombre de cordons secteur et les types des prises varient selon les régions.
- DA** * Strømledningens længde og stiktype varierer efter region.
- DE** * Anzahl und Steckertyp des Netzkabels weichen je nach Region ab.
- ES** * El número y el tipo de cables de alimentación puede variar según la región.

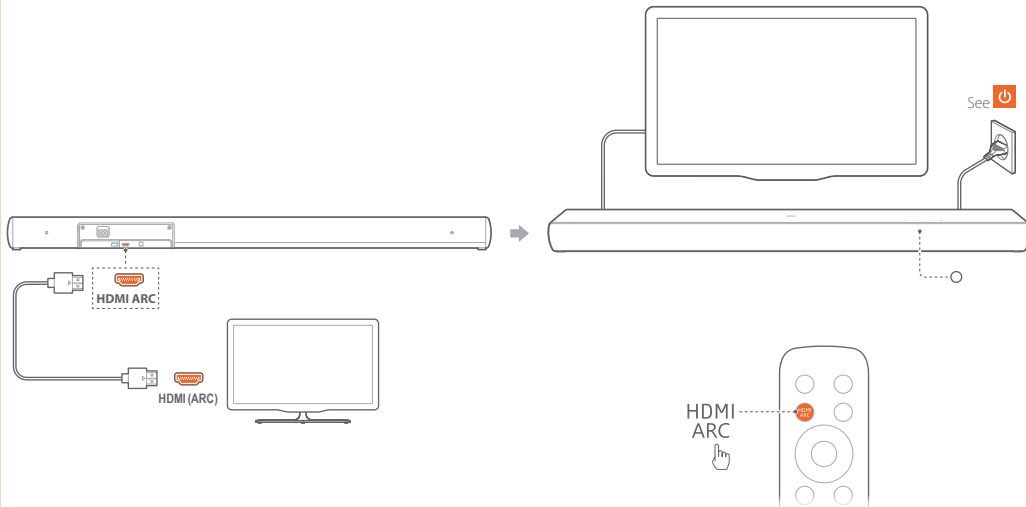
- ES-MX** * La cantidad de cables de alimentación y el tipo de enchufe varía según la región.
- FI** * Virtajohtojen määrä ja liitäntätyyppi vaihtelevat alueittain.
- IT** * Il numero dei cavi di alimentazione e il tipo di spina variano da regione a regione.
- NL** * Aantal netsnoeren en type stekker is afhankelijk van de regio.
- NO** * Antall strømkabler og kontakter varierer mellom områder.
- PL** * Ilość przewodów zasilających i rodzaj wtyczki różnią się w zależności od regionu.
- PT** * Os cabos de alimentação e o tipo de tomada variam de região para região.
- PT-BR** * O cabo de alimentação e o tipo de tomada variam de região para região.
- SK** * Špecifikácia napájacieho kábla a typ zástrčky sa líšia podľa regiónov.
- SV** * Antalet strömkablar och kontakttyp varierar i olika regioner
- RU** * Длина шнура питания и тип вилки зависит от региона.
- ZH-CN** * 电源线的数量和插头类型依地区而不同。
- ZH-TW** * 電源線數量和插頭類型因區域而異。
- ID** * Jumlah kabel daya dan jenis steker berbeda-beda tergantung wilayah.
- JP** * 電源コードの本数とプラグタイプは地域によって異なります。
- KO** * 전원 코드 수량 및 플러그 유형은 지역별로 다릅니다.
- MM** * ပါဝါကြိုးအရေအတွက်နှင့် ပလတ်ခေါင်းအမျိုးအစားသည် ဒေသများအလိုက် ပြောင်းလဲမှုရှိနိုင်သည်။

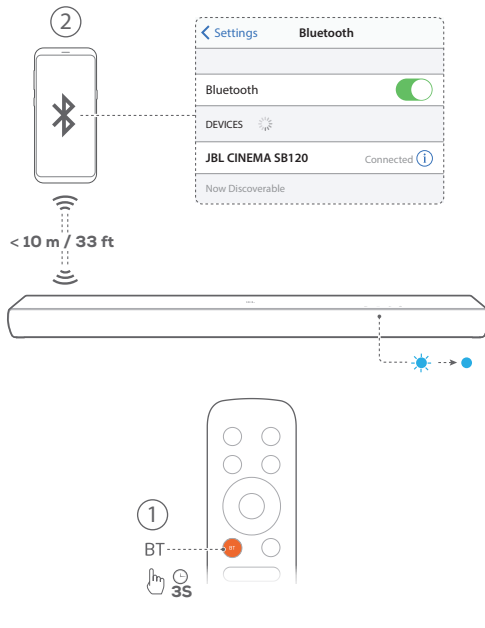
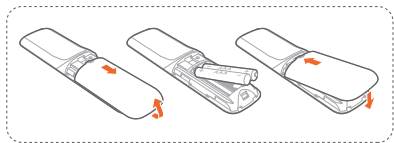
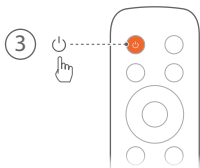
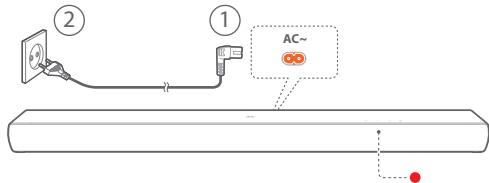
* تختلف كمية كبل الطاقة ونوع القابس حسب المناطق. **AR**
 * כמות כבלי החשמל וסוג התקע משתנים בהתאם לאזור. **HE**

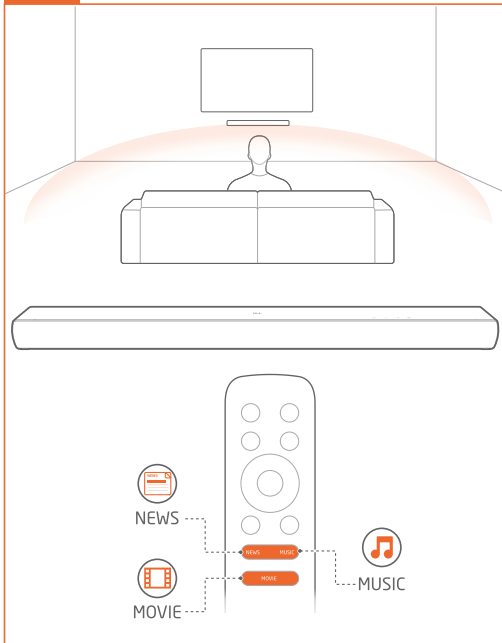




HDMI ARC







EN Pre-defined EQ Settings

With the remote control, select the pre-defined EQ (equalizer) settings for your audio playback.

FR Paramètres d'égalisation prédéfinis

Avec la télécommande, sélectionnez les paramètres d'égalisation (EQ) prédéfinis pour votre lecture audio.

DA Foruddefinerede EQ-indstillinger

Med fjernbetjeningen skal du vælge de foruddefinerede EQ-indstillinger (equalizer) til afspilningen.

DE Vordefinierte EQ-Einstellungen

Wähle mit der Fernbedienung die vordefinierten EQ-Einstellungen (Equalizer) für die Audiowiedergabe.

ES Ajustes de ecualizador predefinidos

Con el control remoto, selecciona los ajustes de ecualizador predefinidos para reproducir audio.

ES-MX Configuración predefinida del ecualizador

Con el control remoto, seleccione la configuración predefinida del EQ (ecualizador) para la reproducción de audio.

FI Esimääritetyt taajuuskorjaimen asetukset

Voit valita kaukosäätimellä esimääritetyt taajuuskorjaimen (EQ) asetukset toistoa varten.

IT Impostazioni EQ predefinite

Con il telecomando, selezionare le impostazioni EQ (equalizzatore) predefinite per la riproduzione audio.

**NL Vooraf gedefinieerde EQ-instellingen**

Selecteer de vooraf gedefinieerde EQ-instellingen (equalizer) voor audioweergave met de afstandsbediening.

NO Forhåndsdefinerte EQ-innstillingar

Med fjernkontrollen velger du forhåndsdefinerte Eq-innstillingar (equalizer) for lydavspilling.

PL Wstępnie zdefiniowane ustawienia korektora EQ

Za pomocą pilota zdalnego sterowania, wybierz wstępnie zdefiniowane ustawienia EQ (korektora) do odtwarzania audio.

PT Configurações de equalização pré-definidas

Com o controlo remoto, seleccione as definições de equalização (equalizador) predefinidas para a sua reprodução de áudio.

PT-BR Configurações predefinidas de equalização

O controle remoto permite seleccionar uma configuração de equalização predefinida.

SK Pred definované nastavenia EQ

Dialkovým ovládačom zvolte pred definované nastavenia EQ (ekvalizéra) pre prehrávanie vášho zvuku.

SV Fördefinierade EQ-inställningar

Med fjärrkontrollen väljer du de fördefinierade EQ-inställningarna (equalizer) för din ljuduppspelning.

RU Предустановленные настройки эквалайзера

Выберите предустановленный режим эквалайзера, подходящий для воспроизведения ваших аудиозаписей, с помощью пульта дистанционного управления.

ZH-CN 预定义均衡器设置

使用遥控器, 选择预定义的均衡器设置进行音频播放。

ZH-TW 預定義等化設定

使用遙控器, 選擇音訊播放的預定義等化(等化器)設定。

ID Pengaturan EQ Terprogram

Pilih pengaturan EQ (equalizer) terprogram untuk pemutaran audio dengan remote kontrol.

JP プリセットEQ設定

リモコンを使ってプリセットEQを選択し音を調整することが可能です。

KO 사전 정의 EQ 설정

리모컨으로 오디오 재생용 사전 정의 EQ(이퀄라이저) 설정을 선택할 수 있습니다.

MM ကြိုတင်သတ်မှတ်ထားသည့် EQ ဆက်တင်များ

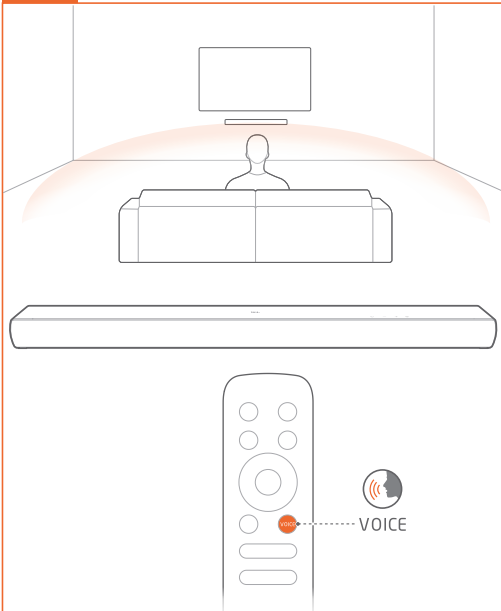
အဝေးရောက်ထိန်းချုပ်မှုနှင့်အတူ သင့်အော်ဒီယို တေးဂီတဖွင့်လှစ်မှုကို ကြိုတင်သတ်မှတ်ထားသည့် EQ (အသံချိန်ညှိကိရိယာ) ဆက်တင်များကို ရွေးပါ။

AR إعدادات المعادل المحددة مسبقًا

باستخدام جهاز التحكم عن بعد، حدد إعدادات المعادل (EQ) المحددة مسبقًا لتشغيل الصوت.

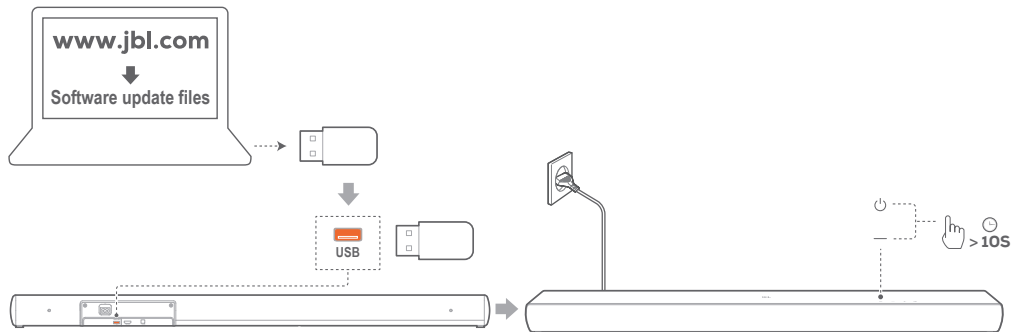
HE הגדרות EQ מוכנות

באמצעות השלט-הרחוק, בחר בהגדרות ה-EQ (אקולייזר) המוכנות להפעלת השמע שלך.



- EN** Voice mode for clarity
- FR** Mode voix pour plus de clarté
- DA** Stemme-indstilling for ekstra klarhed
- DE** Sprachmodus für klare Stimmwiedergabe
- ES** Modo de voz para mayor claridad
- ES-MX** Modo de voz para mayor claridad
- FI** Puheäänitila varmistaa selkeyden
- IT** Modalità vocale per una maggiore nitidezza
- NL** Spraakmodus voor helderheid
- NO** Stemmemodus for klarhet
- PL** Tryb głosowy zapewniający wyraźne brzmienie
- PT** Modo de voz para maior clareza
- PT-BR** Modo de voz para clareza
- SK** Režim Voice pre zreteľné dialógy
- SV** Talläge för tydlig röståtergivning
- RU** Голосовой режим для четкости звучания
- ZH-CN** 语音模式清晰度高
- ZH-TW** 提高清晰度的語音模式
- ID** Mode vokal untuk kejernihan
- JP** 明瞭性を高めるボイスモード
- KO** 선명도 향상을 위한 음성 모드
- MM** ကြည်လင်မှုအတွက် အသံပုံစံ

وضع الصوت للوضوح **AR**
מצב קול לחדות הקול **HE**



EN For software upgrade. USB playback is available in the US version only.

FR Pour les mises à jour logicielles. La lecture USB est disponible uniquement dans la version américaine.

DA Til softwareopgradering. USB-afspilning understøttes kun i den amerikanske version.

DE Für Software-Upgrade. Die USB-Wiedergabe ist nur in der US-Version verfügbar.

ES Para actualizar el software. La reproducción mediante USB solo está disponible en la versión para EE. UU.

ES-MX Para actualización de software. La reproducción por USB está disponible solo en la versión para los EE. UU.



- FI** Ohjelmistopäivitystä varten. USB-toisto on saatavilla vain Yhdysvaltain versiossa.
- IT** Per l'aggiornamento del software. La riproduzione da USB è disponibile solo nella versione USA.
- NL** Voor software-upgrade. USB-weergave is alleen met de VS-versie beschikbaar.
- NO** For programvareoppgradering. USB-avspilling er kun tilgjengelig i den amerikanske versjonen.
- PL** Do aktualizacji oprogramowania. Odtwarzanie z urządzenia USB jest dostępne tylko w wersji przeznaczonej dla USA.
- PT** Para atualização de software. A entrada de sinal via USB está disponível apenas na versão fabricada para os EUA.
- PT-BR** Para atualização de software. A utilização da porta USB está disponível apenas na versão dos EUA.
- SK** Pre aktualizáciu softvéru. Prehrávanie cez USB je dostupné len vo verzii pre USA.
- SV** För uppgradering av programvara. USB-uppspelning finns bara i USA-versionen.
- RU** Для обновления ПО. Воспроизведение с USB доступно только в версии для США.
- ZH-CN** 仅用于维护。USB 播放仅适用于美国版。
- ZH-TW** 對於軟體升級。USB 播放僅在美國版本下可用。

- ID** Untuk pemutakhiran perangkat lunak. Pemutaran USB hanya tersedia di versi AS.
- JP** ソフトウェアのアップグレード用。米国バージョン以外では USB再生はできません。
- KO** 소프트웨어 업그레이드용. USB 재생은 미국 버전에만 제공됩니다.
- MM** ဆော့ဖ်ဝဲ အဆင့်မြှင့်တင်ရန်အတွက်။ USB တေးဂီတဖွင့်လှစ်မှုကို US ဗားရှင်းတွင်သာ အသုံးပြုနိုင်သည်။
- AR** لترقية البرامج. يتوفر التشغيل عبر منفذ USB في إصدار الولايات المتحدة فقط.
- HE** לשדרוג תוכנה. פלייבק באמצעות USB זמין בגרסה האמריקאית בלבד.



EN

General specification:

- Power supply: 100 - 240 V~, 50/60 Hz
- Total speaker power output (Max. @ THD 1%): 110 W
- Soundbar power output (Max. @ THD 1%): 2 x 27 W full range driver + 56 W woofer
- Soundbar transducer: 2x 2.25" full range driver + 2x 2.5" woofer
- Standby consumption: 0.5 W
- Operating temperature: 0°C - 45°C

HDMI specification:

- HDMI Video output (With Audio return channel): 1
- HDMI HDCP version: 1.4

Audio specification:

- Frequency response : 40 Hz - 20 kHz
- Max SPL: 82 dB
- Audio inputs: 1 Optical, Bluetooth, USB (USB playback is available in US version. For other versions, USB is for Service only.)

USB specification:

- USB port: Type A
- USB rating: 5 V DC / 0.5 A
- Supporting file format: mp3
- MP3 Codec: MPEG 1 Layer 1/2/3, MPEG 2/2.5 Layer 1/2/3
- MP3 sampling rate: 8 kHz - 48 kHz

- MP3 bitrate:
MPEG 1 Layer 1: 32 kbps - 448 kbps;
MPEG 1 Layer 2: 32 kbps - 384 kbps;
MPEG 1 Layer 3: 32 kbps - 320 kbps;
MPEG 2/2.5 Layer 1: 32 kbps - 256 kbps; MPEG 2/2.5 Layer 2/3: 8 kbps - 160 kbps

Wireless specification:

- Bluetooth version: 5.1
- Bluetooth profile: A2DP V1.3.2, AVRCP V1.5
- Bluetooth frequency range: 2402 - 2480 MHz
- Bluetooth Max. transmitting power: < 10 dBm (EIRP)
- Bluetooth modulation: GFSK, $\pi/4$ DQPSK

Dimensions:

- Dimensions (W x H x D):
950 x 62 x 105 mm /
37,4" x 2,44" x 4,13"
- Weight: 2.85 kg
- Packaging dimensions (W x H x D):
1160 x 110 x 155 mm /
45,67" x 4,33" x 6,10";
1180 x 115 x 170 mm /
46,46" x 4,53" x 6,69"
(Europe Version Only)
- Packaging weight (Gross weight):
3.6 kg; 3.8 kg (Europe Version Only)

FR

Spécifications générales :

- Alimentation électrique :
100 - 240 V~, 50/60 Hz
- Puissance de sortie totale des enceintes (max. à 1 % DHT) : 110 W
- Puissance de sortie de la barre de son (max. à 1 % DHT) : 2 haut-parleurs large bande 27 W + 1 haut-parleur de graves 56 W
- Haut-parleurs de la barre de son : 2 haut-parleurs large bande 57 mm (2,25") + 2 haut-parleurs graves 63,5 mm (2,5")
- Consommation en veille : 0,5 W
- Température de fonctionnement : 0°C - 45°C

Spécifications du HDMI :

- Sortie vidéo HDMI (avec canal de retour audio) : 1
- Version HDCP HDMI : 1.4

Spécifications audio :

- Réponse en fréquence : 40 Hz - 20 kHz
- SPL max : 82 dB
- Entrées audio : 1 optique, Bluetooth, USB (la lecture USB est disponible sur la version US. Sur les autres versions, l'USB est réservé au service.)

Spécifications USB :

- Prise USB : Type A
- Caractéristiques USB : 5 V CC, 0,5 A
- Formats de fichiers supportés : mp3
- Codec MP3 : MPEG 1 Layer 1/2/3, MPEG 2/2.5 Layer 1/2/3

- Taux d'échantillonnage MP3 : 8 KHz - 48 KHz
- Débit de bits MP3 : MPEG 1 Layer 1: 32kbps - 448kbps; MPEG 1 Layer 2: 32kbps - 384kbps; MPEG 1 Layer 3: 32kbps - 320kbps; MPEG 2/2.5 Layer 1: 32kbps - 256kbps; MPEG 2/2.5 Layer 2/3: 8kbps - 160kbps

Spécifications radio :

- Version Bluetooth : 5.1
- Profils Bluetooth : A2DP V1.3.2, AVRCP V1.5
- Plage de fréquences du Bluetooth : 2 402 - 2 480 MHz
- Puissance d'émission max. du Bluetooth : < 10 dBm (PIRE)
- Modulation Bluetooth : GFSK, $\pi/4$ DQPSK

Dimensions :

- Dimensions (L x H x P) :
950 x 62 x 105 mm / 37,4" x 2,44" x 4,13"
- Poids : 2,85 kg
- Dimensions de l'emballage (L x H x P) :
1160 x 110 x 155 mm /
45,67" x 4,33" x 6,10";
1180 x 115 x 170 mm /
46,46" x 4,53" x 6,69"
(Version européenne uniquement)
- Poids de l'emballage (poids brut) :
3,6 kg; 3,8 kg (Version européenne uniquement)



DA

Generelle specifikationer:

- Strømforsyning: 100-240V ~, 50/60Hz
- Samlet højttalerudgang (maks. ved THD 1 %): 110 W
- Soundbars udgangseffekt (maks. ved THD 1 %): 2 x 27 W fuld spektrum-enheder + 56 W bashøjttaler
- Transducer for soundbar 2x 2,25" fuldskalaenheder + 2x 2,5" basenheder
- Standby-forbrug: 0,5 W
- Driftstemperatur: 0 °C - 45 °C

HDMI specifikation:

- HDMI-videoudgang med ARC (Audio Return Channel): 1
- HDMI HDCP-version: 1.4

Lydspecifikationer:

- Frekvensområde: 40 Hz – 20 KHz
- Maks. SPL: 82dB
- Lydindgange: 1 optisk, Bluetooth, USB (USB-afspilning understøttes i den amerikanske version. For andre versioner er USB kun til service.)

USB-specifikationer:

- USB-port: Type A
- USB-rating: 5V DC, 0,5A

Trådløse specifikationer:

- Bluetooth-version : 5.1
- Bluetooth-profil: A2DP V1.3.2, AVRCP V1.5
- Bluetooth-frekvensområde : 2402 – 2480MHz
- Maksimal Bluetooth-transmissionskapacitet < 10 dBm (EIRP)
- Bluetooth-modulation: GFSK $\pi/4$ DQPSK

Mål:

- Mål (B x H x D): 950 x 62 x 105 mm
- Vægt: 2,85 kg
- Pakkens mål (B x H x D): 1160 x 110 x 155 mm; 1180 x 115 x 170 mm (Kun Europa-version)
- Pakkens vægt (brutto): 3,6 kg; 3,8 kg (Kun Europa-version)

DE

Allgemeine Spezifikation:

- Energieversorgung: 100-240 V~, 50/60 Hz
- Gesamte Lautsprecherleistung (max. bei THD 1 %): 110 W
- Soundbar Ausgangsleistung (max. bei THD 1%): 2 x 27 W Full-Range-Treiber + 56 W Tieftöner
- Soundbar-Lautsprechertreiber: 2x 2,25" Vollbereichs-Treiber + 2x 2,5" Tieftöner
- Energieverbrauch im Standby-Modus: 0,5 W
- Betriebstemperatur: 0 °C – 45 °C

HDMI-Spezifikation:

- HDMI-Videoausgang (mit Audio Return Channel): 1
- HDMI HDCP-Version: 1,4

Audiospezifikation:

- Frequenzgang: 40 Hz – 20 kHz
- Maximaler Schalldruckpegel: 82 dB
- Audioeingänge: 1 Optisch, Bluetooth, USB (USB-Wiedergabe ist in der US-Version verfügbar. Bei anderen Versionen ist USB nur für den Service vorgesehen.)

USB-Spezifikation:

- USB-Anschluss: Typ A
- USB-Daten: 5V Gleichstrom, 0,5 A

Spezifikation der kabellosen Verbindung:

- Bluetooth-Version: 5.1
- Bluetooth-Profil: A2DP V1.3.2, AVRCP V1.5
- Bluetooth-Frequenzbereich: 2402 – 2480 MHz
- Max. Bluetooth-Übertragungsleistung: <10 dBm (EIRP)
- Bluetooth-Übertragungsmodulation: GFSK, $\pi/4$ DQPSK

Abmessungen:

- Abmessungen (B x H x T): 950 x 62 x 105 mm
- Gewicht: 2,85 kg
- Verpackungsmaße (B x H x T): 1160 x 110 x 155 mm; 1180 x 115 x 170 mm (Nur europäische Version)
- Gewicht der Verpackung (brutto): 3,6 kg; 3,8 kg (Nur europäische Version)



ES

Especificaciones generales:

- Alimentación: De 100 a 240 V~, 50/60 Hz
- Salida de potencia total del altavoz (máx. con THD 1%): 110 W
- Salida de potencia de la barra de sonido (máx. a THD 1%): 2 altavoces de gama completa de 27 W + 1 altavoces de graves de 56 W
- Transductor de la barra de sonido: 2 unidades de gama completa de 2,25" + 2 woofers de 2,5"
- Consumo en modo en espera: 0,5 W
- Temperatura en funcionamiento: De 0 °C a 45 °C

Especificaciones de HDMI:

- Salida de vídeo HDMI (con canal de retorno de audio): 1
- Versión de HDCP HDMI: 1.4

Especificaciones de audio:

- Intervalo de frecuencias: 40Hz – 20 kHz
- Presión sonora máxima: 82 dB
- Entradas de audio: 1 óptica, Bluetooth, USB (la reproducción por USB está disponible en la versión para los EE. UU. Para las otras versiones, la conexión USB es para mantenimiento únicamente).

Especificación de USB:

- Puerto USB: Tipo A
- Clasificación de USB: 5 V CC, 0,5 A

- Formatos de archivo compatibles: mp3
- Códec MP3: MPEG 1 capa 1/2/3, MPEG 2/2.5 capa 1/2/3
- Tasa de muestreo MP3: 8 KHz - 48 KHz
- Tasa de bits de MP3: MPEG 1 capa 1: 32kbps - 448kbps; MPEG 1 capa 2: 32kbps - 384kbps; MPEG 1 capa 3: 32kbps - 320kbps; MPEG 2/2.5 capa 1: 32kbps - 256kbps; MPEG 2/2.5 capa 2/3: 8kbps - 160kbps

Especificaciones de la tecnología inalámbrica:

- Versión de Bluetooth: 5.1
- Perfil de Bluetooth: A2DP V1.3.2, AVRCP V1.5
- Rango de frecuencia de Bluetooth: De 2402 a 2480 MHz
- Potencia de Bluetooth transmitida máxima: <10 dBm (EIRP)
- Modulación del Bluetooth: GFSK, π/4 DQPSK

Dimensiones:

- Dimensiones (An. x Alt. x Prof.): 950 x 62 x 105 mm
- Peso: 2,85 kg
- Dimensiones de la caja (An. x Alt. x Prof.): 1160 x 110 x 155 mm; 1180 x 115 x 170 mm (Solo versión europea)
- Peso de la caja (peso total): 3,6 kg; 3,8 kg (Solo versión europea)

ES-MX

Especificaciones generales:

- Alimentación: De 100 a 240 V~, 50/60 Hz
- Potencia total de salida del altavoz (máx. con 1 % de distorsión armónica THD): 110 W
- Potencia de salida de la barra de sonido (máx. con 1 % de distorsión armónica THD): 2 x amplificador de rango completo de 27 vatios + 1 x altavoz de 56 vatios
- Transductor de la barra de sonido: Parlante de rango completo de 2x 2,25" + woofer de 2x 2,5"
- Consumo en modo en espera: 0,5 W
- Temperatura en funcionamiento: De 0 °C a 45 °C

Especificaciones de HDMI:

- Salida de vídeo HDMI (con canal de retorno de audio): 1
- Versión de HDCP HDMI: 1.4

Especificaciones de audio:

- Respuesta de frecuencia: De 40 Hz a 20 KHz
- Presión sonora máxima: 82 dB
- Entradas de audio: 1 óptica, Bluetooth, USB (la reproducción por USB está disponible en la versión para los EE. UU. Para las otras versiones, la conexión USB es para mantenimiento únicamente).

Especificación de USB:

- Puerto USB: Tipo A
- Clasificación de USB: 5 V CC, 0,5 A

Especificaciones de la tecnología inalámbrica:

- Versión de Bluetooth: 5.1
- Perfil de Bluetooth: A2DP V1.3.2, AVRCP V1.5
- Rango de frecuencia de Bluetooth: De 2402 a 2480 MHz
- Potencia de transmisión máxima de Bluetooth: <10 dBm (EIRP)
- Modulación del Bluetooth: GFSK, π/4 DQPSK

Dimensiones:

- Dimensiones (An. x Alt. x Prof.): 950 x 62 x 105 mm (37,4" x 2,44" x 4,13")
- Peso: 2,85 kg
- Dimensiones de la caja (An. x Alt. x Prof.): 1160 x 110 x 155 mm (45,67" x 4,33" x 6,10"); 1180 x 115 x 170 mm (46,46" x 4,53" x 6,69") (Solamente versión europea)
- Peso de la caja (peso total): 3,6 kg; 3,8 kg (Solamente versión europea)



FI

Yleiset tekniset tiedot:

- Virtalähde: 100–240 V~, 50/60 Hz
- Kaiutinjärjestelmän kokonaislähtöteho (maks. @THD 1%): 110 W
- Soundbarin lähtöteho (maks. @THD 1%): 2 kpl 27 W kokoäänialue-elementtejä + 1 kpl 56 W bassoelementtejä
- Soundbarin kaiutinelementit: 2x 2,25" laajakaistaelementti + 2x 2,5" basso
- Tehontarve valmiustilassa: 0,5 W
- Käyttölämpötila: 0–45 °C

HDMI-määrittymykset:

- HDMI-videolähtö (äänen paluukanavalla): 1
- HDMI HDCP -versio: 1.4

Audio-määrittymykset:

- Taajuusvaste: 40 Hz–20 kHz
- Maksimiäänenpaine (SPL): 82 dB
- Audiotulot: 1 optinen, Bluetooth, USB (USB-toisto on saatavilla yhdysvaltalaisessa versiossa. Muissa versioissa USB on vain huoltotoimenpiteitä varten.)

USB-määrittymykset:

- USB-portti: Tyyppi A
- USB-luokitus: 5 V DC/0,5 A

Langattoman rajapinnan määrittymykset:

- Bluetooth-versio: 5.1
- Bluetooth-profiili: A2DP V1.3.2, AVRCP V1.5
- Bluetooth-taajuusalue: 2402–2480 MHz
- Bluetooth-enimmäislähetysteho: < 10 dBm (EIRP)
- Bluetooth-modulaatio: GFSK, π/4 DQPSK

Mitat:

- Mitat (L x K x S): 950 x 62 x 105 mm / 37,4" x 2,44" x 4,13"
- Paino: 2,85 kg
- Pakkauksen mitat (L x K x S): 1160 x 110 x 155 mm / 45,67" x 4,33" x 6,10"; 1180 x 115 x 170 mm / 46,46" x 4,53" x 6,69" (Vain Euroopan versio)
- Pakkauksen paino (brutto): 3,6 kg; 3,8 kg (Vain Euroopan versio)

IT

Specifiche Generali:

- Alimentazione: 100 - 240V~, 50/60Hz
- Potenza in uscita totale dello speaker (Max. @THD 1%): 110 W
- Potenza in uscita soundbar (Max. @THD 1%): 2 driver full-range da 27 W + 1 woofer da 56 W
- Trasduttori Soundbar: 2x 2,25" driver a gamma intera + 2x 2,5" woofer
- Consumo energetico in standby: 0,5 W
- Temperatura d'esercizio: 0°C - 45°C

Specifiche HDMI:

- Uscite Video HDMI (con Audio Return Channel): 1
- Versione HDCP HDMI: 1.4

Specifiche audio:

- Risposta in frequenza: 40Hz - 20kHz
- SPL massimo: 82dB
- Ingressi Audio: 1 Ottico, Bluetooth, USB (la riproduzione da USB è disponibile nella versione USA. Per le altre versioni, l'USB è solo per il servizio di assistenza).

Specifiche USB:

- Porta USB: Type A
- Parametri USB: 5V CC, 0,5A

Specifiche wireless:

- Versione Bluetooth: 5.1
- Profilo Bluetooth: A2DP V1.3.2, AVRCP V1.5
- Gamma di frequenza Bluetooth: 2402 - 2480MHz
- Massima potenza di trasmissione Bluetooth: < 10 dBm (EIRP)
- Modulazione Bluetooth: GFSK, π/4 DQPSK

Dimensioni:

- Dimensioni (L x A x P): 950 x 62 x 105 mm / 37,4" x 2,44" x 4,13"
- Peso: 2,85 kg
- Dimensioni imballo (L x A x P): 1160 x 110 x 155 mm / 45,67" x 4,33" x 6,10"; 1180 x 115 x 170 mm / 46,46" x 4,53" x 6,69" (solo per la versione Europa)
- Peso imballo (lordo): 3,6 kg; 3,8 kg (solo per la versione Europa)

**NL****Algemene specificaties:**

- Voeding: 100 - 240V~, 50/60Hz
- Totale uitgangsvermogen van de luidspreker (Max. @THD 1%): 110 W
- Soundbar uitgangsvermogen (Max. @THD 1%): 2 x 27 W driver met volledig bereik + 1 x 56 W woofer
- Soundbar-transducer: 2x 2.25" full-range driver + 2x 2.5" woofer
- Stand-by stroomverbruik: 0,5 W
- Bedrijfstemperatuur: 0°C - 45°C

HDMI specificatie:

- HDMI video-uitgang (met Audio Return Channel): 1
- HDMI HDCP-versie: 1.4

Audio-specificaties:

- Frequentierespons: 40Hz - 20KHz
- Maximale SPL: 82dB
- Audio-ingangen: 1 Optisch, Bluetooth, USB (USB-weergave is beschikbaar in Amerikaanse versie. Voor andere versies is USB alleen voor service.)

USB-specificaties:

- USB poort: Type A
- USB-rating: 5V DC, 0,5A

Draadloze specificaties:

- Bluetooth versie: 5.1
- Bluetooth profiel: A2DP V1.3.2, AVRCP V1.5
- Bluetooth frequentiebereik: 2402 - 2480MHz
- Bluetooth max. zendvermogen: < 10 dBm (EIRP)
- Bluetooth modulatie: GFSK, $\pi/4$ DQPSK

Afmetingen:

- Afmetingen (B x H x D): 950 x 62 x 105 mm / 37,4" x 2,44" x 4,13"
- Gewicht: 2,85 kg
- Afmetingen verpakking (B x H x D): 1160 x 110 x 155 mm / 45,67" x 4,33" x 6,10"; 1180 x 115 x 170 mm / 46,46" x 4,53" x 6,69" (Alleen de Europese versie)
- Gewicht verpakking (brutogewicht): 3,6 kg; 3,8 kg (Alleen de Europese versie)

NO**Generell spesifikasjon:**

- Strømforsyning: 100 - 240V~, 50/60Hz
- Total høytalereffekt (maks. @THD 1 %): 110 W
- Utgangseffekt fra lydplanken (maks @THD 1 %): 2 x 27 W-fulltonedriver + 1 x 56 W-basshøytaler
- Lydplankeransduser: 2x 2,25" full områdedriver + 2x 2,5" woofer"
- Strømforbruk ved standby: 0,5 W
- Driftstemperatur: 0°C - 45°C

HDMI-spesifikasjon:

- HDMI-videoutgang (med returkanal for lyd): 1
- HDMI HDCP-versjon: 1.4

Lydspesifikasjoner:

- Frekvensrespons: 40Hz - 20KHz
- SPL: 82 dB
- Lydinganger: 1 optisk, Bluetooth, USB (USB-avspilling er tilgjengelig i den amerikanske versjonen. For andre versjoner er USB kun for service.)

USB-spesifikasjon:

- USB-inngang: Type A
- Nominell USB-effekt: 5 V DC, 0,5 A

Trådløse spesifikasjoner:

- Bluetooth-versjon: 5.1
- Bluetooth-profil: A2DP V1.3.2, AVRCP V1.5
- Bluetooth frekvensområde: 2402 - 2,480MHz
- Maksimal sendereffekt for Bluetooth: < 10 dBm (EIRP)
- Bluetooth-modulasjon: GFSK, $\pi/4$ DQPSK

Mål:

- Dimensjoner (B x H x D): 950 x 62 x 105 mm / 37,4" x 2,44" x 4,13"
- Vekt: 2,85 kg
- Emballasjens mål (B x H x D): 1160 x 110 x 155 mm / 45,67" x 4,33" x 6,10"; 1180 x 115 x 170 mm / 46,46" x 4,53" x 6,69" (Version kun for Europa)
- Emballasjens vekt (brutto vekt): 3,6 kg; 3,8 kg (Version kun for Europa)

**PL****Parametry ogólne:**

- Zasilanie: 100 - 240 V~, 50/60 Hz
- Łączna moc wyjścia głośnika (maks. przy THD 1%): 110 W
- Moc wyjścia soundbara (maks. przy THD 1%): 2 przetworniki pełnozakresowe 27 W + 1 głośniki niskotonowe 56 W
- Przetwornik soundbara: 2x 2,25" przetwornik o pełnym paśmie przenoszenia + 2x 2,5" głośnik niskotonowy
- Pobór mocy w trybie gotowości: 0,5 W
- Temperatura robocza: 0°C - 45°C

Dane techniczne HDMI:

- Wyjście HDMI Video (z obsługą zwrotnego kanału audio): 1
- Wersja HDMI HDCP: 1.4

Parametry audio:

- Pasma przenoszenia: 40 Hz - 20 KHz
- Maksymalne ciśnienie akustyczne (SPL): 82 dB
- Wejścia audio: 1 optyczne, Bluetooth, USB (odtworzenie z dysku USB jest dostępne tylko w wersji amerykańskiej. W przypadku innych wersji port USB służy tylko do serwisowania urządzenia).

Dane techniczne USB:

- Port USB: Typ A
- Parametry złącza USB: 5 V DC, 0,5 A

Parametry sieci bezprzewodowej:

- Wersja Bluetooth: 5.1
- Profil Bluetooth: A2DP V1.3.2, AVRCP V1.5
- Pasma przenoszenia Bluetooth: 2402 - 2480 MHz
- Maks. moc nadajnika Bluetooth: < 10 dBm (EIRP)
- Modulacja nadajnika Bluetooth: GFSK, π/4 DQPSK

Wymiary:

- Wymiary (szer. x wys. x gł.): 950 x 62 x 105 mm (37,4" x 2,44" x 4,13")
- Masa: 2,85 kg
- Wymiary opakowania (szer. x wys. x gł.): 1160 x 110 x 155 mm / (45,67" x 4,33" x 6,10"); 1180 x 115 x 170 mm / (46,46" x 4,53" x 6,69") (Tylko wersja europejska)
- Masa opakowania (brutto): 3,6 kg; 3,8 kg (Tylko wersja europejska)

PT**Especificações gerais:**

- Energia de entrada: 100 a 240 V, ~ 50/60 Hz
- Potência de saída total do altifalante (máx. a THD 1%): 110 W
- Potência de saída da soundbar (máx. a THD 1%): 2 controladores de alcance total de 27 W + 1 woofer de 56 W
- Transdutor da soundbar: 2x controlador de gama completa de 2,25", 2x woofer de 2,5"
- Consumo de energia em espera: 0,5 W
- Temperatura de operação: 0 °C - 45 °C

Especificação HDMI:

- Saída de vídeo HDMI (com canal de regresso de áudio): 1
- Versão HDMI HDCP: 1,4

Especificação de áudio:

- Resposta de frequência: 40 Hz a 20 KHz
- SPL máx.: 82 dB
- Entradas de Áudio: 1 Ótico, Bluetooth, USB (a reprodução USB está disponível na versão dos EUA. Para outras versões, o USB é apenas para serviço).

Especificação USB:

- Porta USB: Tipo A
- Classificação USB: 5V CC, 0,5A

Especificação sem fios:

- Versão Bluetooth: 5.1
- Perfil de Bluetooth: A2DP V1.3.2, AVRCP V1.5
- Frequência Bluetooth: 2402 a 2480 MHz
- Potência máx. de transmissão Bluetooth: < 10 dBm (EIRP)
- Modulação Bluetooth: GFSK e π/4 DQPSK

Dimensões:

- Dimensões (L x A x P): 950 x 62 x 105 mm / 37,4" x 2,44" x 4,13"
- Peso: 2,85 kg
- Dimensões da embalagem (L x A x P): 1160 x 110 x 155 mm / 45,67" x 4,33" x 6,10"; 1180 x 115 x 170 mm / 46,46" x 4,53" x 6,69" (Apenas versão europeia)
- Peso da embalagem (bruto): 3,6 kg; 3,8 kg (Apenas versão europeia)



PT-BR

Especificações gerais:

- Fonte de alimentação: 100 a 240 V~, 50/60 Hz
- Potência dos alto-falantes (rms a THD <1%): 60 W
- Potência total da soundbar (rms a THD <1%): driver full range 2 x 15 W + woofer 1 x 30 W
- Transdutores da soundbar: 2 drivers full-range de 2,25" e 2 woofers de 2,5"
- Consumo de energia em espera: 0,5 W
- Temperatura de operação: 0°C a 45°C

Especificação HDMI:

- Saídas de vídeo HDMI (com Audio Return Channel): 1
- Versão de HDMI HDCP: 1.4

Especificações de áudio:

- Resposta de frequência: 40 Hz a 20 KHz
- SPL máximo: 82 dB
- Entradas de áudio: Óptica, Bluetooth, USB (1 cada). A entrada de sinal via USB está disponível apenas nos modelos para os EUA. Nos outros modelos, a entrada USB é apenas para manutenção.

Especificações USB:

- Porta USB: Tipo A
- Especificações USB: 5 VDC, 0,5 A

Especificações de conexão sem fio:

- Versão Bluetooth: 5.1
- Perfil Bluetooth: A2DP V1.3.2 e AVRCP V1.5
- Faixa de frequência Bluetooth: 2402 a 2480 MHz
- Potência máxima de transmissão Bluetooth: < 10 dBm (EIRP)
- Modulação Bluetooth: GFSK e $\pi/4$ DQPSK

Dimensões:

- Dimensões (L x A x P): 950 x 62 x 105 mm / 37,4" x 2,44" x 4,13"
- Peso: 2,85 kg
- Dimensões da embalagem (L x A x P): 1160 x 110 x 155 mm / 45,67" x 4,33" x 6,10"; 1180 x 115 x 170 mm / 46,46" x 4,53" x 6,69" (Somente na Versão Europeia)
- Peso da embalagem (bruto): 3,6 kg; 3,8 kg (Somente na Versão Europeia)

SK

Všeobecné technické údaje:

- Napájanie: 100 - 240V~, 50/60Hz
- Celkový výstupný výkon reproduktora (max. pri THD 1 %): 110 W
- Výstupný výkon soundbaru (max. pri THD 1 %): 2 x 27 W širokopásmový menič + 1 x 56 W basový menič
- Menič soundbaru: 2x 2,25" driver plného rozsahu + 2x 2,5" woofer
- Spotreba v pohotovostnom režime: 0,5 W
- Prevádzková teplota: 0°C - 45°C

HDMI špecifikácia:

- HDMI video výstup (s audio spätným kanálom): 1
- Verzia HDMI HDCP: 1.4

Audio špecifikácia:

- Frekvenčná odozva: 40Hz - 20KHz
- Maximálna hladina akustického tlaku: 82dB
- Audio vstupy: 1 optický, Bluetooth, USB (Prehrávanie cez USB je dostupné len vo verzii pre USA. Pre iné verzie je USB určené len ako servisné rozhranie.)

USB špecifikácia:

- USB port: Typ A
- USB charakteristika: 5 V DC, 0,5 A

Bezdrôtová špecifikácia:

- Bluetooth verzia: 5.1
- Bluetooth profil: A2DP V1.3.2, AVRCP V1.5
- Frekvenčný rozsah bluetooth: 2402 - 2480MHz
- Bluetooth max. vysielací výkon: < 10 dBm (EIRP)
- Bluetooth modulácia: GFSK, $\pi/4$ DQPSK

Rozmery:

- Rozmery (Š x V x H): 950 x 62 x 105 mm / 37,4" x 2,44" x 4,13"
- Hmotnosť: 2,85 kg
- Rozmery balenia (Š x V x H): 1160 x 110 x 155 mm / 45,67" x 4,33" x 6,10"; 1180 x 115 x 170 mm / 46,46" x 4,53" x 6,69" (Len verzia pre Európu)
- Hmotnosť balenia (brutto hmotnosť): 3,6 kg; 3,8 kg (Len verzia pre Európu)



SV

Allmänna specifikationer:

- Strömförsörjning: 100–240 V~, 50/60 Hz
- Total uteffekt, högtalare (Max. vid 1 % THD): 110 W
- Soundbar-uteffekt (Max. vid 1 % THD): 2 x 27 W fullregisterelement + 1 x 56 W baselement
- Soundbar-element: 2x 2,25-tums fullregisterelement 2x 2,5-tums baselement
- Strömförbrukning i vänteläge: 0,5 W
- Drifttemperatur: 0–45° C

HDMI-specifikation:

- HDMI-videoutgång (med ljudreturkanal): 1
- HDMI HDCP-version: 1.4

Ljudspecifikation:

- Frekvensåtergivning: 40 Hz–20 kHz
- Max. SPL: 82 dB
- Ljudingångar: 1 optisk, Bluetooth, USB (USB-uppspelning tillgänglig i USA-versionen. För övriga versioner är USB enbart för service.)

USB-specifikation:

- USB-port: Typ A
- USB-effekt: 5 V DC, 0,5 A

Trådlös specifikation:

- Bluetooth-version: 5.1
- Bluetooth-profil: A2DP V1.3.2, AVRCP V1.5
- Bluetooth frekvensomfång: 2402–2480 MHz
- Maximal sändningsstyrka, Bluetooth: < 10 dBm (EIRP)
- Bluetooth-modulering: GFSK, π/4 DQPSK

Mått:

- Mått (B x H x D): 950 x 62 x 105 mm
- Vikt: 2,85 kg
- Förpackningsmått (B x H x D): 1160 x 110 x 155 mm; 1180 x 115 x 170 mm (Endast europeiska versionen)
- Förpackningsvikt (brutto): 3,6 kg; 3,8 kg (Endast europeiska versionen)

RU

Общие характеристики:

- Источник питания: 100 – 240 В~, 50/60 Гц
- Общая выходная мощность динамиков (максимальная при суммарном коэффициенте гармонических искажений 1%): 110 Вт
- Выходная мощность звуковой панели (максимальная при суммарном коэффициенте гармонических искажений 1%): 2 динамика с полным диапазоном частот размером 27 Вт + 1 низкочастотных динамика размером 56 Вт
- Преобразователь звуковой панели: 2 широкополосных динамика (2,25 дюйма) + 2 низкочастотных динамика (2,5 дюйма)
- Потребление в режиме ожидания: 0,5 Вт
- Рабочая температура: от 0°С до 45°С

Характеристики HDMI:

- Видеовыход HDMI (с обратным аудиоканалом): 1
- Версия HDMI HDCP: 1.4

Технические характеристики аудио:

- Частотная характеристика: 40 Гц – 20 кГц
- Максуровень звукового давления: 82 дБ
- Аудиовходы: 1 оптический, Bluetooth, USB (воспроизведение через USB доступно в версии для

США. В других версиях разъем USB предназначен исключительно для обслуживания).

Характеристики USB:

- Порт USB: Тип A
- Характеристики USB: 5 В постоянный ток, 0,5 А

Характеристики беспроводной связи:

- Версия Bluetooth: 5.1
- Профиль Bluetooth: A2DP V1.3.2, AVRCP V1.5
- Частотный диапазон Bluetooth: 2402 – 2480 МГц
- Макс. мощность Bluetooth: < 10 дБ/мВт (ЭИИМ)
- Модуляция Bluetooth: GFSK, π/4 DQPSK

Габариты:

- Габариты (Ш x В x Г): 950 x 62 x 105 мм / 37,4 x 2,44 x 4,13 дюйма
- Вес: 2,85 кг
- Размеры упаковки (Ш x В x Г): 1160 x 110 x 155 мм / 45,67 x 4,33 x 6,10 дюйма; 1180 x 115 x 170 мм / 46,46 x 4,53 x 6,69 дюйма (Только в версии для Европы)
- Вес упаковки (общий): 3,6 кг; 3,8 кг (Только в версии для Европы)

ZH-CN

一般规格:

- 电力供应: 100 - 240 V~, 50/60 Hz
- 扬声器总输出功率 (THD为1%时的最大值): 110 W
- 条形音箱输出功率 (THD为1%时的最大值): 两个 27W 全频驱动器 + 一个 56W 低音扬声器
- 条形音响换能器:
2x 2.25" 全频驱动器单元 +
2x 2.5" 低音单元
- 待机损耗: 0.5 W
- 操作温度: 0°C - 45°C

HDMI规格:

- HDMI 视频输出 (带音频回传通道): 1
- HDMI HDCP 版本: 1.4

音频规格:

- 频率响应: 40 Hz - 20 KHz
- 最大声压级: 82dB
- 音频输入: 1个光纤接口、蓝牙、USB (仅用于服务)

USB 规格:

- USB 接口: A型
- USB 额定值: 5 V DC, 0.5A

无线规格:

- 蓝牙版本: 5.1
- 蓝牙配置文件:
A2DP V1.3.2、AVRCP V1.5
- 蓝牙频率范围: 2402 - 2480 MHz
- 蓝牙最大发射功率: < 10 dBm (EIRP)
- 蓝牙调制: GFSK, $\pi/4$ DQPSK

尺寸:

- 尺寸 (宽 x 高 x 厚):
950 x 62 x 105 mm /
37.4" x 2.44" x 4.13"
- 重量: 2.85 kg
- 包装尺寸 (宽 x 高 x 厚):
1160 x 110 x 155 mm /
45.67" x 4.33" x 6.10";
1180 x 115 x 170 mm /
46.46" x 4.53" x 6.69" (仅限欧洲版)
- 包装重量 (毛重): 3.6 kg;
3.8 kg (仅限欧洲版)

ZH-TW

一般规格:

- 電源: 100 - 240 V~, 50/60 Hz
- 喇叭的總功率輸出 (THD 1% 下的最大值): 110 W
- 條形音箱輸出功率 (THD 1% 下的最大值): 2 x 27W 全頻率範圍驅動器 + 56W 重低音喇叭
- 條型音箱轉換器:
2x 2.25" 全音域驅動器 +
2x 2.5" 低音喇叭
- 待命功耗: 0.5 W
- 工作溫度: 0°C - 45°C

HDMI 規格:

- HDMI 視訊輸出 (帶音訊回傳通道): 1
- HDMI HDCP 版本: 1.4

音訊規格:

- 頻率回應: 40 Hz - 20 KHz
- 最大 SPL: 82 dB
- 音訊輸入: 1 光纖、藍牙、USB (USB 播放提供美國版本。對於其他版本, USB 僅用於維修。)

USB 規格:

- USB 連接埠: 類型 A
- USB 額定值: 5V DC, 0.5A

無線規格:

- 藍牙版本: 5.1
- 藍牙設定檔: A2DP V1.3.2、AVRCP V1.5
- 藍牙頻率範圍: 2402 - 2480 MHz
- 藍牙最大發射機功率:
< 10 dBm (EIRP)
- 藍牙調變: GFSK, $\pi/4$ DQPSK

尺寸:

- 尺寸 (寬 x 高 x 深):
950 x 62 x 105 mm /
37.4" x 2.44" x 4.13"
- 重量: 2.85 kg
- 包裝尺寸 (寬 x 高 x 深):
1160 x 110 x 155 mm /
45.67" x 4.33" x 6.10";
1180 x 115 x 170 mm /
46.46" x 4.53" x 6.69"
(僅限歐洲版本)
- 包裝重量 (毛重): 3.6 kg;
3.8 kg (僅限歐洲版本)



ID

Spesifikasi umum:

- Catu daya: 100 - 240V~, 50/60Hz
- Total output daya speaker (Maks. @ THD 1%) : 110 W
- Daya output speaker (Maks. @ THD 1%): 2 x 27 W driver jangkauan penuh + 1 x 56 W woofer
- Transduser Soundbar: 2x full range driver ukuran 2,25" dan 2x woofer ukuran 2,5"
- Konsumsi daya saat stand-by: 0,5 W
- Suhu pengoperasian: 0°C - 45°C

Spesifikasi HDMI:

- Output Video HDMI (dengan Audio Return Channel): 1
- Versi HDMI HDCP: 1.4

Spesifikasi audio:

- Respons frekuensi: 40Hz - 20KHz
- SPL Maksimum: 82dB
- Input audio: 1 Optik, Bluetooth, USB (pemutaran USB tersedia di versi AS. Pada versi lain, USB hanya untuk layanan.)

Spesifikasi USB:

- Port USB: Tipe A
- Rating USB: 5 V DC, 0,5 A

Spesifikasi nirkabel:

- Versi Bluetooth: 5.1
- Profil Bluetooth: A2DP V1.3.2, AVRCP V1.5
- Rentang frekuensi Bluetooth: 2402 - 2480 MHz
- Daya pancar Maks. Bluetooth: < 10 dBm (EIRP)
- Modulasi Bluetooth: GFSK, $\pi/4$ DQPSK

Dimensi:

- Dimensi (P x T x L): 950 x 62 x 105 mm / 37,4" x 2,44" x 4,13"
- Berat: 2,85 kg
- Dimensi kemasan (P x T x L): 1160 x 110 x 155 mm / 45,67" x 4,33" x 6,10"; 1180 x 115 x 170 mm / 46,46" x 4,53" x 6,69" (Hanya Versi Eropa)
- Berat kemasan (Berat kotor): 3,6 kg; 3,8 kg (Hanya Versi Eropa)

JP

一般仕様:

- 電源: 100~240 V AC, ~50/60 Hz
- 総合出力 (最大@THD 1%) : 110 W
- サウンドバー出力 (最大@THD 1%) : 2 x 27Wフルレンジドライバー+ 56Wウーファー
- サウンドバー部スピーカードライバー: 58mmフルレンジドライバー x 2、63mmウーファー x 2"
- ネットワーク接続した状態でのスタンバイ時消費電力: 2.0W未満
- 動作保証温度: 0°C~45°C

HDMIの仕様:

- HDMIビデオ出力 (オーディオリターンチャンネル対応) : 1
- HDMI HDCPバージョン: 1.4

オーディオ仕様:

- 周波数特性: 40Hz~20KHz
- 最大音圧レベル: 82dB
- オーディオ入力: 光デジタル端子x1、Bluetooth、USB (米国バージョンではUSBからの音楽再生が可能です。その他の国のバージョンではUSBはサービス用途です。)

USB仕様:

- USB端子: Type A
- USB定格: 5V DC, 0.5A

ワイヤレス仕様:

- Bluetooth/バージョン: 5.1
- Bluetoothプロファイル: A2DP V1.3.2、AVRCP V1.5
- Bluetooth周波数帯域: 2402~2480MHz
- Bluetooth最大送信電力: 10dBm未満 (EIRP)
- Bluetooth変調: GFSK、 $\pi/4$ DQPSK

寸法:

- 寸法(幅x高さx奥行): 950x62x105mm
- 重量: 約2.85 kg
- 外装寸法(幅x高さx奥行): 1160x110x155mm; 1180x115x170mm (ヨーロッパバージョンのみ)
- 外装重量 (総重量): 約3.6 kg; 約3.8 kg (ヨーロッパバージョンのみ)



KO

일반 사양:

- 전원 공급 장치: 100 - 240V ~, 50/60Hz
- 총 스피커 전원 출력(최대 @THD 1%): 110W
- 사운드바 출력 전원(최대 @THD 1%): 27W 풀 레인지 드라이버 2개 + 56W 우퍼 1개
- 사운드바 변환기: 2x 2.25" 플레인지 드라이버+ 2x 2.5" 우퍼
- 대기 전력 소비: 0.5W
- 작동 온도: 0°C ~ 45°C

HDMI 사양:

- HDMI 비디오 출력 (Audio Return Channel 지원): 1
- HDMI HDCP 버전: 1.4

오디오 사양:

- 주파수 응답: 40Hz ~ 20KHz
- 최대 SPL: 82dB
- 오디오 입력: 1 - Optical, Bluetooth, USB(USB 재생은 미국 버전만 가능 기타 버전에서 USB는 서비스 전용입니다.)

USB 사양:

- USB 포트: A형
- USB 정격: 5V DC, 0.5A

무선 사양:

- Bluetooth 버전: 5.1
- Bluetooth 프로파일: A2DP V1.3.2, AVRCP V1.5
- Bluetooth 주파수 범위: 2,402 ~ 2,480MHz
- Bluetooth 최대 송신 전력: <10dBm(EIRP)
- Bluetooth 변조: GFSK, π/4 DQPSK

치수:

- 치수(너비 x 높이 x 깊이): 950 x 62 x 105 mm / 37.4" x 2.44" x 4.13"
- 중량: 2.85kg
- 포장 치수(너비 x 높이 x 깊이): 1160 x 110 x 155 mm / 45.67" x 4.33" x 6.10"; 1180 x 115 x 170 mm / 46.46" x 4.53" x 6.69" (유럽 버전만 가능)
- 포장 중량(총 중량): 3.6kg; 3.8 kg (유럽 버전만 가능)

MM

အထွေထွေဖော်ပြချက်-

- ဝါဝါထောက်ပံ့စနစ်- 100 - 240V ~, 50/60Hz
- စုစုပေါင်း စက်ကားအထွက်စွမ်းအား (အများဆုံး)@THD ၁%- 110 W
- အသံဘား အထွက်စွမ်းအား (အများဆုံး) @THD ၁%- 2 x 27W အားပြည့် ဒရိုင်ဘာ + 56W ဝှော့
- အသံဘား ထရပ်ဂျူဆာ- ၂ x ၂.၂၅ လက်မ စွမ်းအားပြည့် ဒရိုင်ဘာ + ၂ x ၂.၅ လက်မ ဝှော့
- အရန်သင့်မှီတွင် ဝါဝါသုံးစွဲမှု- 0.5 W
- လုပ်ဆောင်အသုံးပြုနိုင်သည့် အမြင့်ဆုံး အပူချိန်- 0°C - 45°C

HDMI ဖော်ပြချက်-

- HDMI ဗီဒီယိုအထွက် (အော်ဒီယို ပြန်လည်ပေးပို့မှုရန် ယုံမှန်အတွက်) - 1
- HDMI HDCP ဗားရှင်း- 1.4

အော်ဒီယိုဖော်ပြချက်-

- ကြိမ်နှုန်းတန်ပြန်ချက်- 40 Hz - 20 KHz
- အမြင့်ဆုံး SPL- 82dB
- အော်ဒီယို အသွင်းတန်းဖိုးများ- ၁ ဆက်သွယ်ကြိုပြီး Bluetooth၊ USB (USB တေးဂီတ ဖွင့်လှစ်မှုကို USB ဗားရှင်းတွင် ရရှိနိုင်ပါသည်။ အခြား ဗားရှင်းများအတွက် USB သည် ဝန်ဆောင်မှုအတွက်သာ အသုံးပြုနိုင်ပါသည်။)

USB ဖော်ပြချက်-

- USB ပို့- အမျိုးအစား A
- USB အဆင့်သတ်မှတ်ချက်- 5 V DC / 0.5 A

ကြိုးမဲ့စနစ် ဖော်ပြချက်-

- Bluetooth ဗားရှင်း- 5.1
- Bluetooth ဝန်ရှိင်- A2DP V1.3.2၊ AVRCP V1.5
- Bluetooth ထုတ်လွှင့်ပစ္စည်း၏ သက်တမ်း လွတ်နှုန်းအဆင့်- 2402 - 2480MHz
- Bluetooth အများဆုံး ထုတ်လွှတ်နိုင်သည့် စွမ်းအား- < 10 dBm (EIRP)
- Bluetooth လှိုင်းထုတ်လွှတ်မှု- GFSK၊ π/4 DQPSK

အတိုင်းအတာများ-

- အတိုင်းအတာများ (အလျား x အနံ x အမြင့်) - ၉၅၀ x ၆၂ x ၁၀၅ မီလီမီတာ / ၃၇.၄ x ၂.၄၄ x ၄.၁၃ လက်မ
- အလေးချိန်- ၂.၈၅ ကီလိုဂရမ်
- ကုန်ပစ္စည်း၏ အတိုင်းအတာများ (အလျား x အနံ x အမြင့်) - ၁၁၆၀ x ၁၁၀ x ၁၅၅ မီလီမီတာ / ၄၅.၆၇ x ၄.၃၃ x ၆.၁၀ လက်မ ၁၁၈၀ x ၁၁၅ x ၁၇၀ မီလီမီတာ / ၄၆.၄၆ x ၄.၅၃ x ၆.၆၉ လက်မ (ဥရောပ ဗားရှင်းအတွက်သာ)
- ထုတ်လွှင့်မှုအလေးချိန် (စုစုပေါင်းအလေးချိန်)- ၃.၆ ကီလိုဂရမ် ၃.၈ ကီလိုဂရမ် (ဥရောပ ဗားရှင်းအတွက်သာ)

HE**מפרט בלתי:**

- אספקת חשמל: ~240V-100 50/60Hz
- הספק מוצא כולל של הרמקולים (מקסימום ב-1% THD): 110 W
- הספק מוצא כולל של מקרר קול (מקסימום ב-1% THD): 2 רמקולים
- טווח מלא 27 וואט + 1 וופרים 56 וואט
- מתמר מקרר קול: 2 רמקולים עם טווח תדרים מלא בגודל 2.25 אינץ' + 2 וופרים 2.5 אינץ'
- צריכה במצב המתנה: 0.5 W
- טמפרטורות פעולה: 0°C-45°C

מפרט HDMI:

- יציאת וידאו HDMI (עם ערוץ החדרת שמע): 1
- גרסת HDMI HDCP: 1.4

מפרט שמע:

- תגובת תדר: 20 KHz - 40Hz
- SPL מרבי: 82dB
- כניסות שמע: 1 אופטית, Bluetooth, USB (פלייקב ב-USB זמין בגרסת ארה"ב. לגרסאות אחרות, USB הוא לשירות בלבד)

מפרט USB:

- יציאת USB: סוג A
- דירוג USB: 5 V DC/0.5 A

מפרט אלחוטני:

- גרסת Bluetooth: 5.1
- פרופיל Bluetooth: AVRCP V1.5, A2DP V1.3.2
- טווח תדרים של Bluetooth: 2402-2480MHz
- הספק שידור מרבי של Bluetooth: פחות מ-10 dBm (EIRP)
- אפנון Bluetooth: GFSK, π/4 DQPSK

מידות:

- מידות (ר' x ג' x ע''): 950 x 62 x 105 מ"מ / 374 x 2.44 x 4.13 אינץ'
- משקל: 2.85 ק"ג
- מידות האריזה (ר' x ג' x ע''): 1160 x 110 x 155 מ"מ / 45.67 x 4.33 x 6.10 אינץ'; 1180 x 115 x 170 מ"מ / 46.46 x 4.53 x 6.69 אינץ' (רק גרסה אירופית)
- משקל האריזה (משקל ברוטו): 3.6 ק"ג; 3.8 ק"ג (רק גרסה אירופית)

AR**המואפים העامة:**

- مصدر الطاقة: 100 - 240 فولت ~, 50/60 هرتز
- إجمالي قدرة خرج السعامة (إجمالي التوهوم التوافقي 1% بحد أقصى): 110 واط
- قدرة خرج العارضة الصوتية (إجمالي التوهوم التوافقي 1% بحد أقصى): 2 × مكبر صوت داخلي كامل المجال الترددي 27 واط + 1 × مجهار 56 واط
- محول العارضة الصوتية: مشغل متكامل مقاس 2 × 2.25 بوصة + مضخم صوت مقاس 2 × 2.5 بوصة
- استهلاك الطاقة في وضع الاستعداد: 0.5 واط
- درجة حرارة التشغيل: من صفر إلى 45 درجة مئوية

مواصفات HDMI:

- مخرج فيديو HDMI (تقنية Audio Return Channel) (قناة عودة الصوت): 1
- إصدار HDMI HDCP: 1.4

المواصفات الصوتية:

- استجابة التردد: 40 هرتز - 20 كيلو هرتز
- مستوى ضغط الصوت الأقصى: 82 ديسيبل
- دخل الصوت: 1 بصري، بلوتوث، USB (يتوفر التشغيل عبر منفذ USB في إصدار الولايات المتحدة. بالنسبة للإصدارات الأخرى، منفذ USB مخصص للصيانة فقط).

مواصفات USB:

- منفذ USB: النوع A
- تصنيف منفذ USB: 5 فولت تيار مباشر، 0.5 أمبير

مواصفات التوصيل اللاسلكي:

- إصدار البلوتوث: 5.1
- ملف تعريف البلوتوث: AVRCP V1.5, A2DP V1.3.2
- نطاق تردد البلوتوث: 2402 - 2480 ميجاهرتز
- قدرة الإرسال القصوى الخاصة بالبلوتوث: أقل من 10 ديسيبل مللي واط (EIRP)
- تضمين البلوتوث: GFSK, π/4 DQPSK

الأبعاد:

- الأبعاد (العرض x الارتفاع x العمق): 950 x 62 x 105 مم / 37.4 بوصة x 2.44 بوصة x 4.13 بوصة
- الوزن: 2.85 كجم
- أبعاد العبوة (العرض x الارتفاع x العمق): 1160 x 110 x 155 مم / 45.67 بوصة x 4.33 بوصة x 6.10 بوصة
- 1180 x 115 x 170 مم / 46.46 بوصة x 4.53 بوصة x 6.69 بوصة (إصدار أوروبا فقط)
- وزن العبوة (بوزن الإجمالي): 3.6 كجم; 3.8 كجم (إصدار أوروبا فقط)



Este produto está homologado pela Anatel, de acordo com os procedimentos regulamentados para avaliação da conformidade de produtos para telecomunicações e atende aos requisitos técnicos aplicados.

Para maiores informações, consulte o site da Anatel – www.anatel.gov.br

Este equipamento não tem direito à proteção contra interferência prejudicial e não pode causar interferência em sistemas devidamente autorizados.

Активная акустическая система

Изготовитель: Харман Интернешнл Индастриз Инкорпорейтед, США, 06901 Коннектикут, г.Стэмфорд, Атлантик Стрит 400, офис 1500

Сделано в Китае

Импортер: ООО "ХАРМАН РУС СиАйЭс", Россия, 127018, г.Москва, ул. Двинцев, д.12, к. 1

Гарантийный период: 1 год

Срок службы: 5 лет

Информация о сервисных центрах: www.harman.com/ru

Техническая поддержка: 8 (800) 700 0467

Организация, уполномоченная на принятие претензий потребителей: ООО "ХАРМАН РУС СиАйЭс"

Товар сертифицирован

Дата изготовления устройства определяется по двум буквенным обозначениям из второй группы символов серийного номера изделия, следующих после разделительного знака «-». Кодировка соответствует порядку букв латинского алфавита, начиная с января 2010 года: 000000-MY00000000, где «M» - месяц производства (A - январь, B - февраль, C - март и т.д.) и «Y» - год производства (A - 2010, B - 2011, C - 2012 и т.д.).





The Bluetooth® word mark and logos are registered trademarks owned by Bluetooth SIG, Inc. and any use of such marks by HARMAN International Industries, Incorporated is under license. Other trademarks and trade names are those of their respective owners.



The terms HDMI, HDMI High-Definition Multimedia Interface, and the HDMI Logo are trademarks or registered trademarks of HDMI Licensing Administrator, Inc.



Manufactured under license from Dolby Laboratories. Dolby, Dolby Audio, and the double-D symbol are trademarks of Dolby Laboratories Licensing Corporation.

HA_JBL_Bar Cinema SB120_QSG_Global_CR_V16