

QUICK START GUIDE

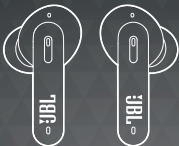


TUNE230NC TWS

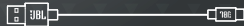




WHAT'S IN THE BOX



S/M/L



APP



JBL HEADPHONES

GET EVEN MORE CONTROL AND PERSONALIZATION OF YOUR LISTENING EXPERIENCE WITH THIS FREE APP.

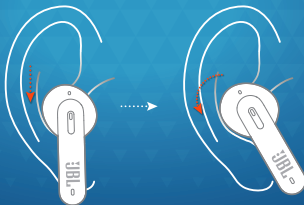


HOW TO WEAR

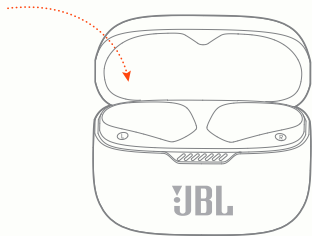
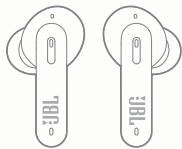
1 TRY DIFFERENT SIZES FOR A PERFECT FIT AND AUDIO PERFORMANCE.



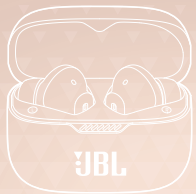
2



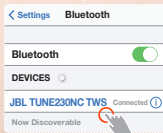
FIRST TIME USE



POWER ON & CONNECT



OTHERS



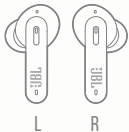
ANDROID™ 6.0+



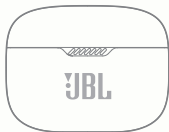
Fast Pair

CHOOSE "JBL TUNE230NC TWS" TO CONNECT

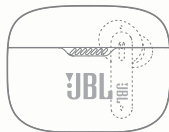
DUAL CONNECT + SYNC



STEREO MODE

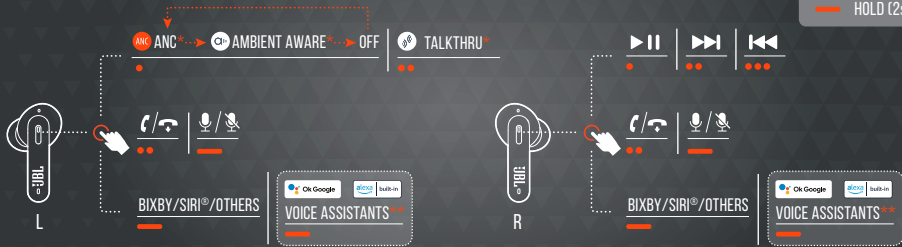


MONO MODE



CONTROLS

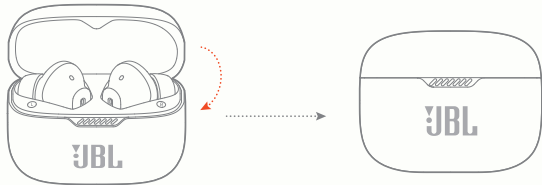
- TAP × 1
- TAP × 2
- TAP × 3
- HOLD (2s)



* ENABLE ADVANCE CONTROLS BY CONNECTING YOUR JBL TUNE230NC TWS TO JBL HEADPHONES APP 

** ENABLE YOUR VOICE ASSISTANT THROUGH JBL HEADPHONES APP AND ASSIGN IT TO YOUR PREFERRED EARBUD (L/R).

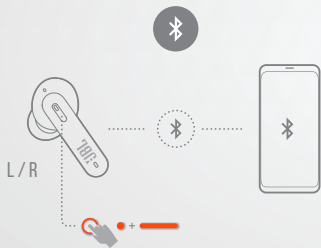
POWER OFF



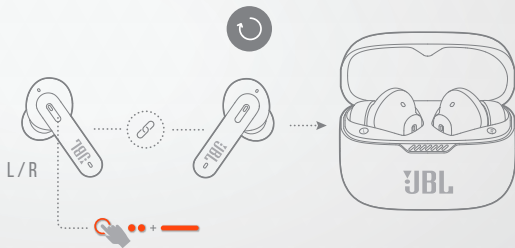
MANUAL SETUP

- TAP × 1
- TAP × 2
- HOLD (5s)

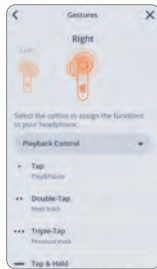
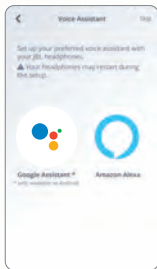
CONNECT TO A NEW BLUETOOTH DEVICE



FACTORY RESET



DO MORE WITH THE APP

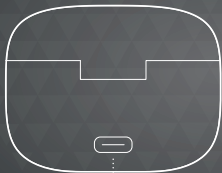


CHARGING



CHARGE  →  2HR

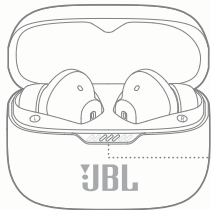
10MIN  = UP TO 2HR 



LED BEHAVIORS



		BT CONNECTING
		BT CONNECTED
		BT NOT CONNECTED
		FACTORY RESET



			LOW BATTERY
			CHARGING
			FULLY CHARGED

TECH SPEC

Model:	TUNE230NCTWS
Driver Size:	6 mm/ 0.24" Dynamic Driver
Power supply:	5V --- 1A
Earbud:	5.1 g per pc (10.2 g combined)/ 0.011 lbs per pc (0.022 lbs combined)
Charging case:	47.3 g/ 0.104 lbs
Earbud battery type:	Lithium-ion polymer (70 mA/ 3.85 V)
Charging case battery type:	Lithium-ion polymer (750 mA/ 3.7 V)
Charging time:	2 hrs from empty
Music playtime with BT on and ANC off:	up to 10 hrs
Music playtime with BT on and ANC on:	up to 8 hrs
Frequency response:	20 Hz – 20 kHz

Impedance:	16 ohm
Sensitivity:	105 dB SPL@1 kHz
Maximum SPL:	93 dB
Microphone sensitivity:	-38 dBV/Pa@1 kHz
Bluetooth version:	5.2
Bluetooth profile version:	A2DP 1.3 , AVRCP 1.6 HFP 1.7
Bluetooth transmitter frequency range:	2.4 GHz - 2.4835 GHz
Bluetooth transmitter power:	<10 dBm
Bluetooth transmitter modulation:	GFSK, $\pi/4$ -DQPSK, 8-DPSK
Maximum operation temperature:	45°C



FR**CONTENU DE LA BOÎTE****APPLICATION**

Obtenez encore plus de contrôle et de personnalisation de votre expérience d'écoute avec cette application gratuite.

COMMENT LES PORTER

Essayez les différentes tailles pour un maintien et des performances audio parfaits.

**PREMIÈRE UTILISATION
ALLUMAGE ET CONNEXION**

Autres
Android™ 6.0+
Choisissez la connexion à « JBL TUNE230NC TWS »

DUAL CONNECT + SYNC

Mode stéréo

Mode mono

COMMANDES

Toucher | Mettre en attente

ANC (RBA)*

Ambient Aware (perception de l'environnement)*

Éteint

Talkthru*

Bixby / Siri® / Autres

Assistant vocal**

* Activez les commandes avancées en connectant vos JBL TUNE230NC TWS à l'application JBL Headphones 

** Activez votre assistant vocal via l'application JBL Headphones et affectez-le à l'écouteur de votre choix (G/D).

ARRÊT**CONFIGURATION MANUELLE**

Connexion à un nouvel appareil Bluetooth

Réinitialisation d'usine

PLUS DE POSSIBILITÉS AVEC**L'APPLICATION****CHARGE****SIGNIFICATIONS DES TÉMOINS**

Connexion BT

BT connecté

BT non connecté

Réinitialisation d'usine

Batterie faible

Charge

Charge complète

SPÉC. TECHNIQUES**Modèle :**

Taille de haut-parleur :

Alimentation électrique :**Écouteurs :****Boîtier chargeur :****Type de batterie des écouteurs :**

Type de batterie du boîtier chargeur :

Temps de charge :

Autonomie de lecture de musique avec BT actif et ANC (RBA) inactive :

Autonomie de lecture de musique avec BT et ANC (RBA) actifs :

Réponse en fréquence :

Impédance :

Sensibilité :

Pression sonore max. :

Sensibilité du microphone :

Version Bluetooth :

Version du profil Bluetooth :

Bande de fréquences de l'émetteur Bluetooth :

Puissance de l'émetteur Bluetooth :

Modulation de l'émetteur Bluetooth :

Température de fonctionnement maximale :

TUNE230NCTWS

Haut-parleur dynamique de 6 mm / 0,24"

5 V --- 1 A

5,1 g pièce (10,2 g combinés) / 0,011 lbs pièce (0,022 lbs combinés)

47,3 g / 0,104 lbs

Polymère lithium-ion (70 mAh / 3,85 V)

Polymère lithium-ion (750 mAh / 3,7 V)

2 h depuis vide

jusqu'à 10 h

jusqu'à 8 h

20 Hz - 20 kHz

16 ohms

105 dB SPL à 1 kHz

93 dB

-38 dBV/Pa à 1 kHz

5.2

A2DP 1.3, AVRCP 1.6, HFP 1.7

2,4 GHz - 2,4835 GHz

< 10 dBm

GFSK, π/4-DQPSK, 8-DPSK

45 °C

DA**HVAD ER DER I ÆSKEN****APPEN**

Få mere kontrol og en personligt skræddersyet lytteoplevelse med denne gratis app.

TAG DEM PÅ

Prøv forskellige størrelser for at få en perfekt pasform og lyd.

FØRSTE ANVENDELSE**TÆND OG FORBIND**

Andre

Android™ 6.0+

Vælg "JBL TUNE230NC TWS" for at oprette forbindelse

DOBBELT FORBINDELSE +**SYNKRONISERING**

Stereotilstand

Monotilstand

KONTROL

Tryk | Hold

ANC*


Ambient Aware*

Slukket

Talkthru*

Bixby/Siri®/Andre

Stemmeassistent**

* Aktiver avancerede kontroller ved at forbinde din JBL TUNE230NC TWS til JBL Headphones-appen 

** Aktivér din stemmeassistent via JBL Headphones-appen, og knyt den til din foretrukne øretelefon (V/H).

SLUK**MANUEL OPSÆTNING**

Forbind til en ny Bluetooth-enhed

Nulstilling til fabriksindstillinger

GØR MERE MED APPEN**OPLADNING****LED-symboler**

Bluetooth forbinder

Bluetooth forbundet

Bluetooth ikke forbundet

Nulstilling til fabriksindstillinger

Lavt batteri

Oplader

Fuldt opladet

SPECIFIKATIONER

Model:	TUNE230NCTWS
Enhedsstørrelse:	6 mm / 0,24" dynamisk enhed
Strømforsyning:	5 V --- 1 A
Øretelefon:	5,1 g pr. stk (10,2 g samlet)
Opladningsetui:	47,3 g
Batteritype (øretelefoner):	Lithium-ion polymer (70 mAh / 3,85 V)
Batteritype (opladningsetui):	Lithium-ion polymer (750 mAh / 3,7 V)
Opladningstid:	2 timer fra tom
Musikspilletid med Bluetooth tændt og ANC slukket:	op til 10 timer
Musikspilletid med Bluetooth tændt og ANC tændt:	op til 8 timer
Frekvensområde:	20 Hz – 20 kHz
Impedans:	16 ohm
Følsomhed:	105 dB SPL@1 kHz
Maksimal SPL:	93 dB
Mikrofonfølsomhed:	-38 dBV/Pa@1 kHz
Bluetooth-version:	5.2
Bluetooth-profil-version:	A2DP 1.3, AVRCP 1.6, HFP 1.7
Bluetooth-senders frekvensområde:	2,4 GHz - 2,4835 GHz
Bluetooth-sende effekt:	<10 dBm
Bluetooth-sendemodulation:	GFSK, $\pi/4$ -DQPSK, 8-DPSK
Maksimal driftstemperatur:	45°C

DE

VERPACKUNGSMATERIAL APP

Hole dir mit dieser kostenlosen App noch mehr Kontrolle und Personalisierung für dein Hörerlebnis.

TRAGEMÖGLICHKEITEN

Probieren Sie für eine perfekte Passform und Audio-Performance verschiedene Größen der Ohrstöpsel aus.

ERSTMALIGE VERWENDUNG EINSCHALTEN UND VERBINDEN

Weitere Android™ 6.0+
Wähle „JBL TUNE230NC TWS“ zum Verbinden

DUAL CONNECT + SYNC

Stereo-Modus
Mono-Modus
BEDIENELEMENTE
Tippen | Halten
ANC (Aktives Noise-Cancelling)*
Ambient Aware (Umgebungs-
bewusst)*

Aus
Talkthru* (Gesprächsbereit)
Bixby / Siri* / Weitere
Sprachassistent**

* Aktiviere erweiterte Steuerelemente, indem du die JBL TUNE230NC TWS mit der App JBL Headphones verbindest .

** Aktiviere den Sprachassistenten über die App JBL Headphones und weise ihn deinem bevorzugten Ohrhörer zu (L/R).

AUSSCHALTEN MANUELLES SETUP

Mit neuem Bluetooth-Gerät verbinden

Weitere Werkseinstellungen

MACH NOCH MEHR MIT DER APP

AUFLADEN

LED-VERHALTEN

BT wird verbunden

BT verbunden

BT nicht verbunden

Werkseinstellungen

Akku schwach

Wird geladen

Voll geladen

TECHNISCHE DATEN

Modell:	TUNE230NCTWS
Treibergröße:	Dynamischer 6 mm (0,24") Treiber
Energieversorgung:	5 V --- 1 A
Ohrhörer:	5,1 g pro Stk. (10,2 g zusammen)
Ladebox:	47,3 g
Ohrhörer-Akkutyp:	Lithium-Ionen-Akku (70 mAh, 3,85 V)
Ladebox-Akkutyp:	Lithium-Ionen-Akku (750 mAh, 3,7 V)
Ladezeit:	2 Std. ab leerem Akku
Musikwiedergabezeit mit eingeschaltetem BT und ausgeschaltetem ANC:	Bis zu 10 Std.
Musikwiedergabezeit mit eingeschaltetem ANC und BT:	Bis zu 8 Std.
Frequenzbereich:	20 Hz – 20 kHz
Impedanz:	16 Ohm
Empfindlichkeit:	105 dB SPL bei 1 kHz
Maximaler Schalldruckpegel:	93 dB
Mikrofonempfindlichkeit:	-38 dBV/Pa bei 1 kHz
Bluetooth-Version:	5.2
Bluetooth-Profilversion:	A2DP 1.3, AVRCP 1.6, HFP 1.7
Frequenzbereich für die Bluetooth-Übertragung:	2,4 GHz – 2,4835 GHz
Bluetooth-Übertragungsleistung:	<10 dBm
Bluetooth-Übertragungsmodulation:	GFSK, $\pi/4$ -DQPSK, 8-DPSK
Maximale Betriebstemperatur:	45 °C

EL

ΠΕΡΙΕΧΟΜΕΝΟ ΤΗΣ ΣΥΣΚΕΥΑΣΙΑΣ ΕΦΑΡΜΟΓΗ

Εξασφαλίστε ακόμα μεγαλύτερο έλεγχο και εξατομίκευση της εμπειρίας ακρόασης με αυτή την δωρεάν εφαρμογή.

ΠΩΣ ΝΑ ΤΟ ΦΟΡΕΣΕΤΕ

Δοκιμάστε διαφορετικά μεγέθη για να πετύχετε την τέλεια εφαρμογή και απόδοση ήχου.

ΧΡΗΣΗ ΠΡΩΤΗ ΦΟΡΑ ANAMMA & ΣΥΝΔΕΣΗ

Άλλες

Android™ 6.0+

Επιλέξτε "JBL TUNE230NC TWS" για να συνδεθείτε

ΔΙΠΛΗ ΣΥΝΔΕΣΗ + ΣΥΓΧΡΟΝΙΣΜΟΣ

Στερεοφωνική λειτουργία
Μονοφωνική λειτουργία

ΕΛΕΓΧΟΙ

Πατήστε | Διατήρηση
ANC*

Ambient Aware (Αντίληψη
περιβάλλοντος)*

Off (Απενεργ.)

Talkthru*

Bixby / Siri® / Άλλα

Φωνητικός βοηθός**

* Ενεργοποιήστε τον προηγμένο έλεγχο συνδέοντας το JBL TUNE230NC TWS στην εφαρμογή JBL Headphones 

** Ενεργοποιήστε τον βοηθό φωνής μέσω της εφαρμογής JBL Headphones και αντιστοιχίστε την στο ακουστικό που προτιμάτε (L/R).

ΑΠΕΝΕΡΓΟΠΟΙΗΣΗ

ΧΕΙΡΟΚΙΝΗΤΗ ΡΥΘΜΙΣΗ

Σύνδεση σε νέα συσκευή Bluetooth
Επαναφορά εργοστασιακών ρυθμίσεων

ΚΑΝΤΕ ΠΕΡΙΣΣΟΤΕΡΑ ΜΕ ΤΗΝ

ΕΦΑΡΜΟΓΗ

ΦΟΡΤΙΣΗ ΣΕ ΞΕΕΙΣΗ

ΛΕΙΤΟΥΡΓΙΑ LED

Σύνδεση BT

BT συνδέθηκε

BT δεν συνδέθηκε

Επαναφορά εργοστασιακών

ρυθμίσεων

Χαμηλή στάθμη μπαταρίας

Φορτισή

Έχει φορτιστεί πλήρως

ΤΕΧΝΙΚΕΣ ΠΡΟΔΙΑΓΡΑΦΕΣ

Μοντέλο:

Μέγεθος οδηγού:

Τροφοδοσία:

Ακουστικό:

Θήκη φόρτισης:

Τύπος μπαταρίας ακουστικού:

Τύπος μπαταρίας θήκης φόρτισης:

Χρόνος φόρτισης:

Διάρκεια αναπαραγωγής
μουσικής με το BT και το ANC
απενεργοποιημένο:

Διάρκεια αναπαραγωγής
μουσικής με το BT και το ANC
ενεργοποιημένα:

Συχνότητα απόκρισης:

Αντίσταση:

Ευαισθησία:

Μέγιστο SPL:

Ευαισθησία μικροφώνου:

Έκδοση Bluetooth:

Έκδοση προφίλ Bluetooth:

Εύρος συχνοτήτων πομπού
Bluetooth:

Ισχύς πομπού Bluetooth:

Διαμόρφωση πομπού Bluetooth:

Μέγιστη θερμοκρασία λειτουργίας:

TUNE230NCTWS

6 mm / 0,24" Δυναμικός οδηγός

5V --- 1A

5,1 g ανά τμχ. (10,2 g μαζί)/

0,011 lbs ανά τμχ. (0,022 lbs μαζί)

47,3 g / 0,104 lbs

Πολυμερών ιόντων λιθίου (70 mAh /
3,85 V)

Πολυμερών ιόντων λιθίου (750 mAh /
3,7 V)

2 ώρες όταν είναι άδεια

έως 10 ώρες

έως 8 ώρες

20 Hz – 20 kHz

16 ohm

105 dB SPL@1 kHz

93 dB

-38 dBV/Pa@1 kHz

5.2

A2DP 1.3 , AVRCP 1.6 HFP 1.7

2,4 GHz - 2,4835 GHz

<10 dBm

GFSK, π/4-DQPSK, 8-DPSK

45°C

ES

CONTENIDO DE LA CAJA

APLICACIÓN

Consigue todavía más control y personaliza tu escucha con más detalle

CÓMO AJUSTARLOS

Prueba distintos tamaños para obtener el ajuste idóneo y un rendimiento de audio perfecto.

USO POR PRIMERA VEZ

ENCENDER Y CONECTAR

Otros

Android™ 6.0+

Selecciona "JBL TUNE230NC TWS" para conectar

CONEXIÓN DUAL + SINCRONIZACIÓN

Modo estéreo

Modo mono

CONTROLES

Tocar | Mantener

ANC (Cancelación activa del ruido)*

Ambient Aware (Escucha del


entorno)*

Apagado

Talkthru*

Bixby / Siri® / Otros

Asistente de voz**

* Activa los controles avanzados conectando los JBL TUNE230NC TWS a la aplicación JBL Headphones 

** Activa el asistente de voz mediante la aplicación JBL Headphones y asignalo al auricular que prefieras (izquierdo o derecho).

APAGAR

CONFIGURACIÓN MANUAL

Conectar con un dispositivo

Bluetooth nuevo

Restablecer datos de fábrica

CONSIGUE MÁS CON LA

APLICACIÓN

CARGA

COMPORTAMIENTOS DE LOS LED

Bluetooth conectando

Bluetooth conectado

Bluetooth no conectado

Restablecer datos de fábrica

Batería baja

Carga

Carga completa

ESPECIFICACIONES TÉCNICAS

Modelo:	TUNE230NCTWS
Tamaño de la unidad:	Unidad dinámica de 6 mm/0,24"
Alimentación:	5 V === 1 A
Auricular:	5,1 g por unidad (10,2 g combinados)
Funda de carga:	47,3 g
Tipo de batería del auricular:	Polimérica de ion litio (70 mAh/3,85 V)
Tipo de batería de la funda de carga:	Polimérica de ion litio (750 mAh/3,7 V)
Tiempo de carga:	2 h desde carga agotada
Tiempo de reproducción de música con la función Bluetooth activada y la cancelación activa del ruido desactivada:	hasta 10 h
Tiempo de reproducción de música con las funciones de Bluetooth y ANC (Cancelación activa del ruido) activadas:	hasta 8 h
Intervalo de frecuencias:	20 Hz – 20 kHz
Impedancia:	16 Ohm
Sensibilidad:	105 dB NPS a 1 kHz
NPS máximo:	93 dB
Sensibilidad del micrófono:	-38 dBV/Pa a 1 kHz
Versión Bluetooth:	5.2
Versión del perfil de Bluetooth:	A2DP 1.3 , AVRCP 1.6 HFP 1.7
Intervalo de frecuencias del transmisor Bluetooth:	2,4 GHz - 2,4835 GHz
Potencia del transmisor Bluetooth:	<10 dBm
Modulación del transmisor Bluetooth:	GFSK, $\pi/4$ -DQPSK, 8-DPSK
Temperatura máxima de funcionamiento:	45 °C

F

PAKKAUKSEN SISÄLTÖ SOVELLUS

Tällä ilmaisella sovelluksella voit hallita kuuntelukokemustasi entistäkin paremmin ja muokata siitä henkilökohtaisemman.

KÄYTTÖOHJEET

Kokeile eri kokoja, jotta saat parhaan istuvuuden ja äänenlaadun.

ENSIMMÄINEN KÄYTTÖKERTA VIRRAN KYTKEMINEN JA YHDISTÄMINEN

Muut

Android™ 6.0+

Valitse "JBL TUNE230NC TWS"

muodostaaksesi yhteys

KAKSOILIITÄNTÄ + SYNKR.

Stereotila

Monotila

OHJAIMET

Napauta | Pidä

ANC*

Ambient Aware (Ympäristö-

etoisuus)*

Pois päältä

Talkthru*

Bixby / Siri® / Muut

Puheavustaja**

* Ota käyttöön innovatiiviset ohjaimet yhdistämällä JBL TUNE230NC TWS -kuulokkeesi JBL Headphones -sovellukseen.

** Ota käyttöön puheavustajasi JBL Headphones -sovelluksen avulla ja määritä se haluamaasi nappikuulokkeeseen (V/O).

VIRTA POIS

MANUAALINEN ASENNUS

Yhdistä uuteen bluetooth-laitteeseen

Tehdasasetusten palautus

LISÄÄ SOVELLUKSEN KÄYTÖN

MAHDOLLISUUKSIA

LATAUTUU

LED-MERKKIVALON TOIMINNOT

Muodostetaan BT-yhteyttä

BT yhdistetty

BT ei yhdistetty

Tehdasasetusten palautus

Akun varaus vähissä

Latautuu

Täysin ladattu

TEKNISET TIEDOT

Malli:

Elementin koko:

Virransyöttö:

Nappikuuloke:

Latauskotelo:

Nappikuulokkeen akun tyyppi:

Latauskotelon akkutyypin:

Latausaika:

Toisto aika BT päällä ja ANC

pois päältä:

Musiikin toisto aika BT ja ANC päällä:

Taajuusvaste:

Impedanssi:

Herkkyys:

Maksimi SPL:

Mikrofonin herkkyys:

Bluetooth-versio:

Bluetooth-profiiliversio:

Bluetooth-lähettimen taajuusalue:

Bluetooth-lähettimen teho:

Bluetooth-lähettimen modulaatio:

Maksimi käyttölämpötila:

TUNE230NCTWS

6 mm/0,24" dynaaminen elementti

5V === 1A

5,1 g/kpl (10,2 g yhdistettynä)/0,011 paunaa/kpl (0,022 paunaa yhdistettynä)

47,3 g / 0,104 paunaa

Litium-ioni polymeeri (70 mAh / 3,85 V)

Litium-ioni polymeeri (750 mAh / 3,7 V)

2 h tyhjästä

jopa 10 h

jopa 8 h

20 Hz – 20 kHz

16 ohmia

105 dB SPL@1 kHz

93 dB

-38 dBV/Pa@1 kHz

5.2

A2DP 1.3 , AVRCP 1.6 HFP 1.7

2,4 GHz - 2,4835 GHz

<10 dBm

GFSK, $\pi/4$ -DQPSK, 8-DPSK

45°C

HU

A DOBOZ TARTALMA ALKALMAZÁS

Ezzel az ingyenes alkalmazással még több ellenőrzést és személyre szabott zenehallgatási élményt kaphat.

A HASZNÁLAT MÓDJA

Próbálgjon ki különböző méreteket a tökéletes egyezés és audio-teljesítmény eléréséhez.

ELSŐ HASZNÁLAT

BEKAPCSOLÁS ÉS CSATLAKOZÁS

Egyebek

Android™ 6.0+

Csatlakozáshoz válassza a „JBL TUNE230NC TWS” lehetőséget

KETTŐS CSATLAKOZÁS +

SZINKRONIZÁLÁS

Sztereó üzemmód

Monó üzemmód

VEZÉRLŐK

Koppintás | Tartsa lenyomva

ANC*


Ambient Aware (Környezeti zaj beengedése)*

Off (Kí)

Talkthru*

Bixby / Siri® / Egyebek

Hangvezérlési asszisztens**

* Speciális vezérlés lehetővé tétele a JBL TUNE230NC TWS és a JBL Headphones alkalmazás  összekapcsolásával.

** Engedélyezze a hangvezérlési asszisztens JBL Headphones alkalmazáson keresztül történő használatát és társítsa azt bármely fülhallgatóhoz (bal/jobbs).

KIKAPCSOLÁS MANUÁLIS BEÁLLÍTÁS

Csatlakozzon egy új Bluetooth eszközhez

Gyári visszaállítás

TEGYEN TÖBBET AZ ALKALMAZÁSSAL TÖLTÉS

LED TULAJDONSÁGAI

BT csatlakoztatása

BT csatlakoztatva

BT nincs csatlakoztatva

Gyári visszaállítás

Alacsony akkumulátortöltöttség

Töltés

Teljesen feltöltve

MŰSZAKI SPECIFIKÁCIÓK

Modell:

Hangszóró mérete:

Tápellátás:

Fülhallgató:

Töltőtok:

Fülhallgató akkumulátor típusa:

Töltőtok akkumulátorának típusa:

Töltési idő:

Lejátszási idő BT funkcióval és ANC

funkció nélkül:

Lejátszási idő BT funkcióval és ANC

funkcióval:

Frekvenciatartomány:

Impedancia:

Érzékenység:

Maximális SPL:

Mikrofon érzékenysége:

Bluetooth-verzió:

Bluetooth-profilverzió:

Bluetooth-jeladó

frekvenciatartománya:

Bluetooth-eladó teljesítmény:

Bluetooth-jeladó moduláció:

Maximális üzemi hőmérséklet:

TUNE230NC TWS

6 mm / 0,24" dinamikus hangszóró

5V --- 1A

5,1 g / 0,011 font darabonként
(10,2 g / 0,022 font együttesen)

47,3 g / 0,104 font

Lítium-ion polimer (70 mAh / 3,85 V)

Lítium-ion polimer (750 mAh / 3,7 V)

2 óra teljesen lemerült állapotból

legfeljebb 10 óra

legfeljebb 8 óra

20 Hz – 20 kHz

16 ohm

105 dB SPL 1 kHz-en

93 dB

-38 dBV/Pa 1 kHz-en

5.2

A2DP 1.3 , AVRCP 1.6 HFP 1.7

2,4 GHz - 2,4835 GHz

< 10 dBm

GFSK, π/4-DQPSK, 8-DPSK

45°C

IT

CONTENUTO DELLA CONFEZIONE APP

Otteni un maggiore controllo e personalizzazione della tua esperienza di ascolto con questa App gratuita.

COME INDOSSARLI

Prova misure diverse per comfort e prestazioni audio perfetti.

AL PRIMO UTILIZZO

ACCENSIONE E COLLEGAMENTO

Altri

Android™ 6.0+

Scegli "JBL TUNE230NC TWS" per effettuare il collegamento

DUAL CONNECT + SYNC

Modalità Stereo

Modalità mono

CONTROLLI

Tocca | Tieni premuto

ANC*

Ambient Aware*

Spento

Talkthru*

Bixby / Siri® / Altri

Assistente vocale**

* Attiva i controlli avanzati collegando i tuoi JBL TUNE230NC TWS all'app JBL Headphones 

** Attiva il tuo assistente vocale tramite l'app JBL Headphones ed assegnalo all'auricolare preferito (L/R).

SPEGNIMENTO

IMPOSTAZIONE MANUALE

Collegamento ad un nuovo dispositivo Bluetooth

Ripristino alle impostazioni predefinite

FAI DI PIÙ CON L'APP

RICARICA

COMPORTEMENTO DEI LED

Collegamento BT

BT collegato

BT non collegato

Ripristino alle impostazioni predefinite

Batteria scarica

In carica

Completamente carica

SPECIFICHE TECNICHE

Modello:	TUNE230NCTWS
Dimensione del driver:	Driver dinamico da 6 mm/ 0,24"
Alimentazione:	5V --- 1A
Auricolari:	5,1 g per pz (10,2 g combinato)/ 0,011 lb per pz (0,022 lb combinato) 47,3 g/ 0,104 lbs
Custodia di ricarica:	Polimero agli ioni di litio (70 mAh/ 3,85 V)
Tipo di batteria degli auricolari:	Polimero agli ioni di litio (750 mAh/ 3,7 V)
Tipo di batteria custodia di ricarica:	Polimero agli ioni di litio (750 mAh/ 3,7 V)
Tempo di ricarica:	2 ore da scarichi
Autonomia in riproduzione con BT attivo e ANC spenta:	fino a 10 ore
Autonomia in riproduzione con BT e ANC attivi:	fino a 8 ore
Risposta in frequenza:	20 Hz – 20 kHz
Impedenza:	16 ohm
Sensibilità:	105 dB SPL@1 kHz
SPL massimo:	93 dB
Sensibilità del microfono:	-38 dBV/Pa@1 kHz
Versione Bluetooth:	5.2
Versione profilo Bluetooth:	A2DP 1.3 , AVRCP 1.6 HFP 1.7
Intervallo di frequenza del trasmettitore Bluetooth:	2.4 GHz - 2.4835 GHz
Potenza del trasmettitore Bluetooth:	<10 dBm
Modulazione del trasmettitore Bluetooth:	GFSK, $\pi/4$ -DQPSK, 8-DPSK
Temperatura d'esercizio massima:	45°C

NL

VERPAKKINGSINHOUD APP

Geniet van nog meer controle en de mogelijkheid om jouw eigen luisterervaring te creëren met deze gratis app.

DRAGEN

Probeer verschillende maten om een perfecte pasvorm te vinden en optimale audioprestaties te verzekeren.

INGEBRUIKNAME INSCHAKELEN EN VERBINDEN

Anderen
Android™ 6.0+
Selecteer "JBL TUNE230NCTWS" om te verbinden

DUBBELE VERBINDING + SYNCHRONISATIE

Stereomodus

Mono-modus

REGELAARS

Tik | Ingedrukt houden
ANC* (Active ruisonderdrukking)
Ambient Aware* (Omgevingsbewust)

Uit

Talkthru*

Bixby / Siri® / Anderen

Stemassistent**

* Schakel geavanceerde bediening in door de JBL TUNE230NCTWS aan te sluiten op de JBL

Headphones-app 

** Activeer de stemassistent via de JBL Headphones-app en wijs deze toe aan de oordopjes van naar voorkeur (L/R).

UITSCHAKELEN

HANDMATIGE INSTELLING

Maak verbinding met een nieuw Bluetooth-apparaat
Fabrieksinstellingen

DOE MEER MET DE APP OPLADEN

LED-FUNCTIES

BT verbinden

BT verbonden

BT niet verbonden

Fabrieksinstellingen

Batterij bijna leeg

Opladen

Volledig opgeladen

TECHNISCHE SPECIFICATIES

Model:	TUNE230NCTWS
Driver-afmeting:	6 mm/ 0.24" Dynamic Driver
Voeding:	5V --- 1A
Oordopjes:	5,1 g elk (10,2 g samen)/ 0.011 lbs elk (0.022 lbs samen) 47,3 g/ 0.104 lbs
Oplader:	Lithium-ion polymeer (70 mAh / 3,85 V)
Type oordopjesbatterij:	Lithium-ion polymeer (750 mAh / 3,7 V)
Batterijtype oplader:	Lithium-ion polymeer (750 mAh / 3,7 V)
Oplaadtijd:	2 uur wanneer leeg
Muziekafspeeltijd met BT aan en ANC uit:	tot 10 uur
Muziekafspeeltijd met BT aan en ANC aan:	tot 8 uur
Frequentierespons:	20 Hz – 20 kHz
Impedantie:	16 ohm
Gevoeligheid:	105 dB SPL@1 kHz
Maximum SPL:	93 dB
Microfoongevoeligheid:	-38 dBV/Pa@1 kHz
Bluetooth-versie:	5.2
Bluetooth-profielversie:	A2DP 1.3 , AVRCP 1.6 HFP 1.7
Frequentiebereik Bluetooth-zender:	2,4 GHz - 2,4835 GHz
Vermogen Bluetooth-zender:	<10 dBm
Modulatie Bluetooth-zender:	GFSK, $\pi/4$ -DQPSK, 8-DPSK
Maximale bedrijfstemperatuur:	45 °C

NO**DETTE ER I ESKEN
APP**

Få bedre kontroll og tilpasning av lytteopplevelsen med denne gratisappen.

SLIK BRUKES DET

Prøv ulike størrelser for å finne den perfekte passformen og lyden.

FØRSTEGANGS BRUK**SLÅ PÅ OG KOBLE TIL**

Andre

Android™ 6.0+

Velg «JBL TUNE230NCTWS» for

å koble til

**DOBBELTILKOBLING +
SYNKRONISERING**

Stereomodus

Monomodus

KONTROLLER

Tapp | Hold

ANC*

Ambient Aware (Miljøbevisst)*

Av

Talkthru*

Bixby / Siri® / Annet

Voice Assistant**

* Aktiver avanserte kontroller ved å koble JBL TUNE230NCTWS til JBL Headphones-appen 

** Aktiver taleassistenten gjennom JBL Headphones-appen og tilordne den til den foretrukne øreproppen (H/V).

SLÅ AV**MANUELL KONFIGURERING**

Koble til en ny Bluetooth-enhet

Tilbakestilling til fabrikkinnstillinger

GJØR MER MED APPEN**LADING****LED-ATFERD**

BT koble til

BT tilkoblet

BT ikke tilkoblet

Tilbakestilling til fabrikkinnstillinger

Lite batteri

Lader

Fulladet

TEKNISKE SPESIFIKASJONER**Modell:**

Driverstørrelse:

Strømforsyning:

Ørepropp:

Ladeeske:

Øreproppens batteritype:

Ladeeskens batteritype:

Ladetid:

Musikkavspillingstid med BT på

og ANC av:

Musikkavspillingstid med BT på

og ANC på:

Frekvensrespons:

Impedans:

Følsomhet:

Maksimal SPL:

Mikrofonfølsomhet:

Bluetooth-versjon:

Bluetooth-profilversjon:

Frekvensområde for

Bluetooth-sender:

Bluetooth-senderens strøm:

Modulasjon for Bluetooth-

sender:

Maks driftstemperatur:

TUNE230NCTWS

6 mm / 0,24" Dynamisk driver

5V --- 1A

5,1 g pr. stk. (10,2 g kombinert) /
0,011 pund pr. stk. (0,022 pund
kombinert)

47,3 g / 0,104 pund

Litium-ion-polymer (70 mAh / 3,85 V)

Litium-ion-polymer (750 mAh / 3,7 V)

2 timer når tomt

opptil 10 timer

opptil 8 timer

20 Hz – 20 kHz

16 ohm

105 dB SPL ved 1 kHz

93 dB

-38 dBV/Pa ved 1 kHz

5.2

A2DP 1.3, AVRCP 1.6, HFP 1.7

2,4 GHz – 2,4835 GHz

<10 dBm

GFSK, π/4-DQPSK, 8-DPSK

45°C

PL**ZAWARTOŚĆ ZESTAWU****APLIKACJA**

Zyskaj jeszcze większą kontrolę i możliwość personalizacji brzmienia, wykorzystując tę bezpłatną aplikację.

JAK KORZYSTAĆ ZE SŁUCHAWEK

Wypróbuj różne rozmiary, aby zyskać wygodę noszenia słuchawek i najlepsze parametry audio.

PRZED PIERWSZYM UŻYCIEM**WŁĄCZANIE ZASILANIA I****ŁĄCZENIE**

Inne

Android™ 6.0+

Wybierz „JBL TUNE230NCTWS”,

aby połączyć

DUAL CONNECT + SYNC

Tryb dźwięku stereo

Tryb dźwięku mono

STEROWANIE

Stuknij | Przytrzymaj

ANC*

Ambient Aware (włącz, by słyszeć

otoczenie) *

Wył.

Talkthru*

Bixby / Siri® / Inne

Voice Assistant**

* Włącz sterowanie zaawansowane, łącząc słuchawki JBL TUNE230NCTWS z aplikacją JBL Headphones 

** Włącz asystenta głosowego w aplikacji JBL Headphones i przypisz go do preferowanej słuchawki (L/P).

WYŁĄCZANIE ZASILANIA**RĘCZNA KONFIGURACJA**

Łączenie z nowym urządzeniem

Bluetooth

Przywracanie ustawień

fabrycznych

WIĘKSZE MOŻLIWOŚCI DZIĘKI**APLIKACJI****ŁADOWANIE****DZIAŁANIE DIODY LED**

Nawiązywanie połączenia BT

BT podłączone

BT niepodłączone

Przywracanie ustawień

fabrycznych

Niski poziom akumulatora

Ładowanie

Pełne naładowanie

SPECYFIKACJA TECHNICZNA

Model:	TUNE230NCTWS
Rozmiar przetwornika:	Dynamiczny przetwornik 6 mm / 0,24"
Zasilanie:	5V --- 1A
Sluchawka:	5,1 g szt. (łącznie 10,2 g) / 0,011 funta szt. (łącznie 0,022 funta)
Pokrowiec ładujący:	47,3 g / 0,104 funta
Typ akumulatora do sluchawek:	Litowo-jonowy polimerowy (70 mAh / 3,85 V)
Typ akumulatora w etui ładującym:	Litowo-jonowy polimerowy (750 mAh / 3,7 V)
Czas ładowania:	2 godz. od wyczerpania
Czas odtwarzania muzyki z wyłaczoną funkcją ANC:	do 10 godz.
Czas odtwarzania muzyki z włączoną funkcją ANC oraz Bluetooth:	do 8 godz.
Pasma przenoszenia:	20 Hz – 20 kHz
Impedancja:	16 omów
Efektywność:	105 dB SPL przy 1 kHz
Maksymalne ciśnienie akustyczne SPL:	93 dB
Czułość mikrofonu:	-38 dBV/Pa przy 1 kHz
Wersja Bluetooth:	5.2
Wersja profilu Bluetooth:	A2DP 1.3, AVRCP 1.6 HFP 1.7
Pasma przenoszenia nadajnika Bluetooth:	2,4 GHz – 2,4835 GHz
Moc nadajnika Bluetooth:	<10 dBm
Modulacja nadajnika Bluetooth:	GFSK, π/4-DQPSK, 8-DPSK
Maks. temperatura robocza:	45°C

PT-BR

CONTEÚDO DA CAIXA APLICATIVO

Obtenha ainda mais controle e personalização de sua experiência auditiva com o aplicativo gratuito.

MODO DE USAR

Experimente diferentes tamanhos até encontrar o mais confortável e com o melhor desempenho de áudio.

PRIMEIRA UTILIZAÇÃO LIGAR E CONECTAR

Outros
Android™ 6.0+
Selecione "JBL TUNE230NC TWS" para se conectar

TECNOLOGIA DUAL CONNECT + SYNC

Modo estéreo
Modo mono

CONTROLES

Toque | Mantenha pressionado
ANC (cancelamento ativo de ruídos)*
Ambient Aware (permite ouvir o ambiente ao redor)*
Desligado
Talkthru (permite conversar sem tirar os fones)*
Bixby, Siri® ou Outros

Assistente de voz**

* Habilite os controles avançados conectando seu JBL TUNE230NC TWS ao aplicativo JBL Headphones.

** Com o aplicativo JBL Headphones, ative o assistente de voz e designe-o para um dos fones de ouvido (direito ou esquerdo).

DESLIGA CONFIGURAÇÃO MANUAL

Conectar a um novo dispositivo bluetooth
Restaurar de configurações de fábrica

MAIS RECURSOS DO APLICATIVO CARREGANDO FUNCIONAMENTO DO LED

Bluetooth conectando
Bluetooth conectado
Bluetooth não conectado
Restaurar de configurações de fábrica
Bateria fraca
Bateria carregando
Bateria carregada

ESPECIFICAÇÕES TÉCNICAS

Modelo:	TUNE230NCTWS
Tamanho do driver:	Drivers dinâmicos de 6 mm / 0,24"
Alimentação de energia:	5V --- 1A
Fone de ouvido:	5,1 g por peça (10,2 g combinada) / 0,011 lbs por peça (0,022 lbs combinada)
Estojo carregador:	47,3 g / 0,104 lbs
Tipo de bateria do fone de ouvido:	Bateria de polímero de lítio (70 mAh / 3,85 V)
Bateria do estojo carregador:	Bateria de polímero de lítio (750 mAh / 3,7 V) até 2 horas (carga total)
Tempo de carga:	
Autonomia com Bluetooth e sem ANC:	Até 10 horas
Autonomia com Bluetooth e com ANC:	Até 8 horas
Resposta de frequência:	20 Hz – 20 kHz
Impedância:	16 ohms
Sensibilidade:	105 dB SPL@1 kHz
SPL máximo:	93 dB
Sensibilidade do microfone:	-38 dBV/Pa@1 kHz
Versão Bluetooth:	5.2
Versões de perfil Bluetooth:	A2DP 1.3, AVRCP 1.6 HFP 1.7
Intervalo de frequência do transmissor Bluetooth:	2.4 GHz – 2.4835 GHz
Potência de transmissão Bluetooth:	<10 dBm
Modulação de transmissão Bluetooth:	GFSK, π/4-DQPSK e 8-DPSK
Temperatura máxima de uso:	45°C

SV

DETTA FINNS I LÅDAN

APP

Få ännu mer kontroll och anpassning av dina musikupplevelser med den här gratis-appen.

HUR DE SKA SITTA

Testa olika storlekar för att få perfekt passform och ljud.

FÖRSTA ANVÄNDNINGEN

SLÅ PÅ & ANSLUT

Övrigt

Android™ 6.0+

Välj "JBL TUNE230NC TWS" för att ansluta

DUBBEL ANSLUTNING + SYNK

Stereo-läge

Mono-läge

KONTROLLER

Knacka på | Håll inne

ANC*

Ambient Aware*

Av

TalkThru*

Bixby / Siri® / Andra

Röstassistent**

* Aktivera avancerade kontroller genom att ansluta dina JBL

TUNE230NC TWS till JBL Head-

phones-appen 

** Aktivera din röstassistent med JBL Headphones-appen och tilldela den till öronsnäckan du föredrar (L/R).

STÅNG AV

MANUELL INSTÄLLNING

Anslut en ny Bluetooth-enhet

Fabriksåterställning

GÖR MER MED APPEN

LADDAR

LED-FUNKTION

BT ansluter

BT anslutet

BT ej anslutet

Fabriksåterställning

Låg batterinivå

Laddar

Fullt laddad

TEKNISKA SPECIFIKATIONER

Modell:

TUNE230NC TWS

Storlek på element:

6 mm/0,24 tum dynamisk

Strömförsörjning:

5V --- 1A

Öronsnäckor

5,1 g/st (10,2 g tillsammans)

Laddningsfodral:

47,3 g

Hörlurarnas batterityp:

Litiumjonpolymer (70 mAh, 3,85 V)

Laddningsfodralets batterityp

Litiumjonpolymer (750 mAh, 3,7 V)

Laddningstid:

2 timmar från tomt

Musikspeltid med BT på och ANC av:

Upp till 10 timmar

Musikspeltid med BT på och ANC på:

Upp till 8 timmar

Frekvensomfång:

20 Hz – 20 kHz

Impedans:

16 ohm

Känslighet:

105 dB SPL vid 1 kHz

Max SPL:

93 dB

Mikrofonkänslighet:

-38 dBV/Pa vid 1 kHz

Bluetooth-version:

5.2

Bluetooth-profilens version:

A2DP 1.3, AVRCP 1.6 HFP 1.7

Bluetooth-sändarens frekvensomfång:

2,4 GHz – 2,4835 GHz

Bluetooth-sändarens effekt:

< 10 dBm

Bluetooth-sändarens modulerings:

GFSK, π/4-DQPSK, 8-DPSK

Max drifttemperatur:

45°C

TR

KUTU İÇERİĞİ

UYGULAMA

Bu ücretsiz uygulama ile dinleme deneyiminizi daha fazla kontrol altına alabilir ve kişiselleştirebilirsiniz.

NASIL TAKILIR

Mükemmel uyum ve ses performansı için değişik ölçülerini deneyin.

İLK KULLANIM

GÜCÜ AÇMA VE BAĞLANMA

Diğerleri

Android™ 6.0+

Bağlanmak için "JBL TUNE230NC TWS" seçin

ÇİFT BAĞLANTI +

SENKRONİZASYON

Stereo Mod

Mono mod

KONTROLLER

Dokunun | Basınız ve bekleyiniz

ANC*

Ambient Aware (Ortam

Farkındalığı)*

Off (Kapalı)

Talkthru*

Bixby / Siri® / Diğerleri

Sesli Asistan**

* JBL TUNE230NC TWS'ı JBL

Headphones Uygulamasına bağlanarak ileri düzey kontrolleri etkinleştirin 

** JBL Headphones uygulaması ile sesli asistanınızı etkinleştirin ve istediğiniz (Sol/Sağ) kulaklığınızı atayın.

GÜCÜ KAPATMA

MANUEL KURULUM

Yeni bir Bluetooth cihazına

bağlanın

Fabrika ayarlarına dön

UYGULAMA İLE DAHA

FAZLASINI YAPIN

ŞARJ ETME

LED HAREKETLERİ

BT bağlantıyı

BT bağlantı

BT bağlantı değil

Fabrika ayarlarına dön

Düşük pil gücü

Şarj etme

Tam şarj oldu

TEKNİK ÖZELLİKLER

Model:	TUNE230NC TWS
Sürücü Boyutu:	6 mm / 0,24" Dinamik Sürücü
Güç kaynağı:	5V === 1A
Kulaklıkcı kulaklık:	5,1 g bir tanesi (10,2 g ikisi) / 0,011 lbs bir tanesi (0,022 lbs ikisi)
Şarj kutusu:	47,3 g / 0,104 lbs
Kulaklık pil türü:	Lityum-iyon polimer (70 mAh/ 3,85 V)
Şarj kutusu pil türü:	Lityum-iyon polimer (750 mAh/ 3,7 V)
Şarj süresi:	Boşaldıktan sonra 2 saat
BT açık ve ANC kapalıyken müzik çalma süresi:	10 saate kadar
BT ve ANC açıkken müzik çalma süresi:	8 saate kadar
Frekans aralığı:	20 Hz – 20 kHz
Empedans:	16 ohm
Hassasiyet:	105 dB SPL@1 kHz
Maksimum SPL:	93 dB
Mikrofon hassasiyeti:	-38 dBV/Pa@1 kHz
Bluetooth Sürümü:	5.2
Bluetooth profil sürümü:	A2DP 1.3 , AVRCP 1.6 HFP 1.7
Bluetooth verici frekans aralığı:	2.4 GHz - 2.4835 GHz
Bluetooth verici gücü:	<10 dBm
Bluetooth verici modülasyonu:	GFSK, π/4-DQPSK, 8-DPSK
Maksimum çalışma sıcaklığı:	45°C

RU

КОМПЛЕКТ ПСТАВКИ ПРИЛОЖЕНИЕ

Дополнительные возможности управления и настройки параметров прослушивания с помощью нашего бесплатного приложения.

КАК ИСПОЛЬЗОВАТЬ

Комбинируйте для идеальной посадки и звучания.


ПЕРВОЕ ИСПОЛЬЗОВАНИЕ ВКЛЮЧЕНИЕ И СОПРЯЖЕНИЕ

Прочее
Android™ 6.0+
Выберите «JBL TUNE230NC TWS» для подключения
ДВОЙНОЕ ПОДКЛЮЧЕНИЕ + СИНХРОНИЗАЦИЯ

Стереорежим
Монорежим

ЭЛЕМЕНТЫ УПРАВЛЕНИЯ

Касание | Удержание
ANC (Адаптивное шумоподавление)*
Ambient Aware (Увеличенная слышимость окружающей среды)*
Выкл.
Talkthru (Понижение уровня громкости для комфортного общения)*
Vixby / Sin® / Прочее
Голосовой помощник**

* Задействуйте дополнительные элементы управления, подключив наушников JBL TUNE230NC TWS к приложению JBL Headphones 

** Подключите голосовой помощник через приложение JBL Headphones и назначьте его на выбранный наушник (Левый/Правый).

ВЫКЛЮЧЕНИЕ РУЧНАЯ НАСТРОЙКА

Подключение к новому устройству Bluetooth

Сброс до заводских настроек

ДОПОЛНИТЕЛЬНЫЕ ВОЗМОЖНОСТИ С ПРИЛОЖЕНИЕМ

ЗАРЯДКА СИГНАЛЫ ИНДИКАТОРОВ

Подключение Bluetooth
Подключение по Bluetooth установлено
Подключение по Bluetooth не установлено
Сброс до заводских настроек
Аккумулятор разряжен
Зарядка
Полностью заряжены

ТЕХНИЧЕСКИЕ ХАРАКТЕРИСТИКИ

Модель:	TUNE230NC TWS
Размер мембраны:	Мембрана динамика 6 мм / 0,24 дюйма
Источник питания:	5 В === 1 А
Наушники:	5,1 г/шт. (10,2 г в комплекте) / 0,011 фунта/шт. (0,022 фунта в комплекте)
Зарядный футляр:	47,3 г / 0,104 фунта
Тип батареи наушников:	литий-ионный полимерный аккумулятор (70 мА·ч / 3,85 В)
Тип аккумулятора зарядного футляра:	литий-ионный полимерный аккумулятор (750 мА·ч / 3,7 В)
Время зарядки:	2 ч после полной разрядки
Время воспроизведения музыки при выключенном ANC (Активное шумоподавление) и включенном BT:	до 10 ч
Время воспроизведения музыки при включенных функциях BT и ANC (Активное шумоподавление):	до 8 ч
Частотный отклик:	20 Гц — 20 кГц
Сопротивление:	16 Ом
Чувствительность:	105 дБ УЗД при 1 мВт
Макс. уровень звукового давления:	93 дБ
Чувствительность микрофона:	-38 дБВ/Па при 1 мВт
Версия Bluetooth:	5.2
Версия профиля Bluetooth:	A2DP 1.3, AVRCP 1.6, HFP 1.7
Диапазон частот передатчика Bluetooth:	2,4 ГГц — 2,4835 ГГц
Мощность передатчика Bluetooth:	< 10 дБм/мВт
Модуляция излучателя Bluetooth:	GFSK, π/4-DQPSK, 8-DPSK
Максимальная температура эксплуатации:	45 °C

ZH-CN

产品清单

应用

立即下载这款免费应用，打造更具个性化的聆听体验，全面掌控耳机的各项功能。

佩戴方法

尝试不同的尺寸以实现良好的贴合和音频性能。

首次使用

开启和连接

其他

Android™ 6.0+

选择「JBL TUNE230NCTWS」进行连接

双路连接 + 同步

立体声模式

单声道模式

控件

点击 | 按住

ANC (主动降噪)*

Ambient Aware (环境感知)*

Off (关闭)

Talkthru (自由通话)*

Bixby / Siri* / 其他

语音助手**

* 将 JBL TUNE230NCTWS 连接到 JBL Headphones 应用  以启用高级控制功能。

** 通过 JBL Headphones 应用启动语音助手功能，将其分配给首选的耳塞 (左/右)。

关闭

手动设置

连接到新蓝牙设备

恢复出厂设置

探索更多功能

充电

LED指示灯变化模式

蓝牙正在连接

蓝牙已连接

蓝牙未连接

恢复出厂设置

电量低

正在充电

已充满

技术规格

型号:

驱动单元尺寸:

电源:

耳塞:

充电保护盒:

耳塞电池类型:

充电保护盒电池类型:

充电时间:

开启蓝牙但关闭 ANC (主动降噪) 时的音乐播放时间:

开启蓝牙和 ANC (主动降噪) 时的音乐播放时间:

频率响应:

阻抗:

灵敏度:

最大 SPL:

麦克风灵敏度:

蓝牙版本:

蓝牙配置文件版本:

蓝牙发射器频率范围:

蓝牙发射器功率:

蓝牙发射器调制:

最高运行温度:

TUNE230NCTWS

6 mm/0.24" 动圈驱动单元

5V --- 1A

一只 5.1 g (一副 10.2 g) / 一只

0.011 lbs (一副 0.022 lbs)

47.3 g/0.104 lbs

锂聚合物电池 (70 mAh / 3.85 V)

锂聚合物电池 (750 mAh / 3.7 V)

2 小时 (从空电量到充满)

续航最长 10 小时

续航最长 8 小时

20 Hz - 20 kHz

16 ohm

105 dB SPL@1 kHz

93 dB

-38 dBV/Pa@1 kHz

5.2

A2DP 1.3, AVRCP 1.6 HFP 1.7

2.4 GHz - 2.4835 GHz

<10 dBm

GFSK, π/4-DQPSK, 8-DPSK

45°C

ZH-TW

包裝盒內物品

應用程式

通過這個免費的應用程式，您可以更好地控制和個性化您的聆聽體驗。

如何佩戴

嘗試不同尺寸以獲得完美的貼合度及音效。

首次使用

開機並連接

其他

Android™ 6.0+

選擇「JBL TUNE230NCTWS」以進行連接

雙重連接 + 同步

立體聲模式

單聲道模式

控制鈕

輕觸 | 按住

ANC (主動降噪)*


Ambient Aware (環境感知)*

關閉

Talkthru (通話增強)*

Bixby / Siri* / 其他

語音助理**

* 透過將您的 JBL TUNE230NCTWS 連接到 JBL Headphones 應用程式 ，啟用進階控制。

** 透過 JBL Headphones 應用程式啟用您的語音助理，然後將其指定給您首選的耳塞 (左/右)。

關機

手動設定

連接至新的藍牙裝置

原廠重設

藉此應用程式做更多的事

充電情況

LED 狀態

立體聲模式中

藍牙已連接

藍牙未連接

原廠重設

電池電量低

充電中

已充滿電

技術規格

型號：	TUNE230NCTWS
驅動器尺寸：	6 mm/ 0.24" 動態驅動器
電源：	5V --- 1A
耳塞：	每隻 5.1 g (兩隻 10.2 g)/ 每隻 0.011 lbs (兩隻 0.022 lbs)
充電盒：	47.3 g/ 0.104 lbs
耳塞電池類型：	聚合體鋰離子電池 (70 mAh/ 3.85 V)
充電盒電池類型：	聚合體鋰離子電池 (750 mAh/ 3.7 V)
充電時間：	從無電量到充滿需 2 小時
在藍牙開啟及 ANC (主動降噪) 關閉時的音樂播放時間：	長達 10 小時
在藍牙及 ANC (主動降噪) 均開啟時的音樂播放時間：	長達 8 小時
頻率回應：	20 Hz – 20 kHz
阻抗：	16 歐姆
敏感度：	105 dB SPL@1 kHz
最大 SPL：	93 dB
麥克風靈敏度：	-38 dBV/Pa@1 kHz
藍牙版本：	5.2
藍牙設定檔版本：	A2DP 1.3, AVRCP 1.6 HFP 1.7
藍牙發射機頻率範圍：	2.4 GHz - 2.4835 GHz
藍牙發射機功率：	< 10 dBm
藍牙發射機調變：	GFSK、 $\pi/4$ -DQPSK、8-DPSK
最大工作溫度：	45°C

ID

ISI KOTAK

APLIKASI

Miliki aplikasi gratis ini agar kontrol dan personalisasi pengalaman mendengarkan sepenuhnya ada di tangan Anda.

CARA PEMAKAIAN

Coba berbagai ukuran demi kenyamanan dan kualitas audio.

PENGUNAAN PERTAMA MENYALAKAN & MENYAMBUNGAN

Lainnya
Android™ 6.0+
Pilih "JBL TUNE230NC TWS" untuk menyambungkan

SINKRONISASI + SAMBUNGAN GANDA

Mode Stereo

Mode Mono

KONTROL

Ketuk | Tahan

ANC (Penghilang Derau Aktif)*

Ambient Aware (Sadar Sekitar)*

Mati

Talkthru*

Bixby / Siri* / Lainnya

Asisten Suara**

* Aktifkan kontrol lanjutan dengan menyambungkan JBL TUNE230NC TWS ke aplikasi JBL Headphones 

** Aktifkan asisten suara melalui aplikasi JBL Headphones dan tetapkan ke earbud pilihan Anda (Kr/Kn).

MEMATIKAN

PENGATURAN MANUAL

Menyambungkan ke perangkat bluetooth baru

Atur ulang ke pengaturan pabrik

KEGUNAAN LAIN APLIKASI

MENGISI DAYA

POLA LED

BT menyambungkan

BT Tersambung

BT tidak tersambung

Atur ulang ke pengaturan pabrik

Daya baterai lemah

Mengisi daya

Daya terisi penuh

SPESIFIKASI TEKNIS

Model:

Driver Dinamis

Catu daya:

Earbud:

Casing pengisi daya:

Tipe baterai earbud:

Tipe baterai casing pengisi daya:

Lama pemutaran musik saat BT nyala dan ANC mati:

Lama pemutaran musik saat BT aktif dan ANC aktif:

Respons frekuensi:

Impedans:

Sensitivitas:

SPL Maksimum:

Sensitivitas mikrofon:

Versi Bluetooth:

Versi profil Bluetooth:

Rentang frekuensi pemancar Bluetooth:

Daya pemancar Bluetooth:

Modulasi pemancar Bluetooth:

Suhu pengoperasian maksimal:

TUNE230NCTWS

5V --- 1A

5,1 g per buah (total 10,2 g)/

0,011 lbs per buah (total 0,022 lbs)

47,3 g/0,104 lbs

Polimer litium-ion (70 mAh/3,85 V)

Polimer litium-ion (750 mAh/3,7 V)

2 jam dari keadaan kosong

hingga 10 jam

hingga 8 jam

20 Hz – 20 kHz

16 ohm

105 dB SPL@1 kHz

93 dB

-38 dBV/Pa@1 kHz

5.2

A2DP 1.3, AVRCP 1.6 HFP 1.7

2.4 GHz - 2.4835 GHz

<10 dBm

GFSK, $\pi/4$ -DQPSK, 8-DPSK

45°C

JP**同梱品
アプリ**

無料専用アプリで各種設定や調整をおこなってください。

装着方法

より良いフィット感とオーディオパフォーマンスのために異なるサイズをお試しください。

初めての使用**電源オン&接続****その他**

Android™ 6.0+

接続するには「JBL TUNE230NC TWS」を選択

デュアルコネク+Sync

ステレオモード

モノモード

各種操作

タップ|長押しする

ANC (アクティブノイズキャンセリング)*

Ambient Aware (アンビエントアウェア)*

オフ

トークスルー*

Bixby/Siri*/その他

ボイスアシスタント**

* JBL HeadphonesアプリにJBL TUNE230NC TWSを接続するとより詳細な操作設定が可能です。

** JBL Headphonesアプリの設定でボイスアシスタントを有効にしているか、イヤホン (L/R) に割り当てることが可能です。

電源オフ**手動での設定**

新しいBluetooth対応デバイスに接続する工場出荷時設定へのリセット

アプリでさらに多くのことができます

充電中**LEDの動作**

Bluetoothに接続中

Bluetooth接続済み

Bluetooth未接続

工場出荷時設定へのリセット

バッテリー残量少

充電中

充電完了

技術仕様

モデル:

ドライバーサイズ:

電源:

イヤホン:

充電ケース:

イヤホンの電池タイプ:

充電ケースのバッテリー

タイプ:

充電時間:

BTオン、ANC(アクティブノイズキャンセリング)オフ

での音楽再生時間:

BTとANC(アクティブノイズキャンセリング)をオンにした

状態での最大再生時間:

周波数特性:

インピーダンス:

出力音圧レベル:

最大音圧レベル:

マイクの出力音圧レベル:

Bluetoothバージョン:

Bluetoothプロファイルバージョン:

Bluetooth対応トランスミッター周波数帯域:

Bluetooth対応トランスミッター出力:

Bluetooth対応トランスミッター変調:

最大動作保証温度:

TUNE230NC TWS

6mmダイナミックドライバー

5V---1A

1台あたり約5.1g(合計約10.2g)

約47.3g

リチウムイオンポリマー電池

(70mAh / 3.85V)

リチウムイオンポリマー電池

(750mAh / 3.7V)

約2時間

最大約10時間

最大約8時間

20Hz~20kHz

16Ω

105dB SPL@1kHz

93dB

-38dBV/Pa@1kHz

5.2

A2DP 1.3、AVRCP 1.6 HFP 1.7

2.4GHz~2.4835GHz

10dBm未満

GFSK、π/4-DQPSK、8-DPSK

45°C

KO**구성품****앱**

이 무료 앱을 통해 청취 경험을 더욱 잘 제어하고 사용자에 맞게 설정할 수 있습니다.

착용방법

완벽한 착용감과 오디오 성능을 위해 여러 사이즈를 시도해보세요.

처음 사용**전원 켜기 & 연결**

기타

Android™ 6.0+

연결할 "JBL TUNE230NC TWS" 선택

이중 연결 + 동기화

스테레오 모드

모노 모드

제어

탭하기 | 누르고 있기

ANC(액티브 노이즈 캔슬링)*

Ambient Aware(주변 소

리듣기)*

꺼짐

Talkthru*

Bixby/Siri*/기타

Voice Assistant**

* JBL TUNE230NC TWS를 JBL Headphones 앱에 연결하여 고급 컨트롤을 활성화합니다.

** JBL Headphones 앱을 통해 음성 비서를 활성화하여 기본 설정 이어버드(L/R)에 지정합니다.

전원 끄기**수동 설정**

새 Bluetooth 장치 연결

공장 초기화

앱으로 더 많은 기능 즐기기

충전**LED 동작**

BT 연결중

BT 연결됨

BT 연결안됨

공장 초기화

배터리 부족

충전 중

완전 충전됨

기술 사양

모델:	TUNE230NCTWS
드라이버 크기:	6mm/0.24" 다이내믹 드라이버
전원 공급 장치:	5V --- 1A
이어버드:	한쪽 5.1g(양쪽 10.2g)/ 한쪽 0.011lbs(양쪽 0.022lbs)
충전 케이스:	47.3g/0.104lbs
이어버드 배터리 유형:	리튬 이온 폴리머(70mAh/3.85V)
충전 케이스 배터리 유형:	리튬 이온 폴리머(750mAh/3.7V)
충전 시간:	배터리 방전부터 2시간
BT 설정 및 ANC(액티브 노이즈 캔슬링) 해제 시 음악 재생 시간:	최대 10시간
BT 및 ANC(액티브 노이즈 캔슬링) 설정 시 음악 재생 시간:	최대 8시간
주파수 응답:	20Hz~20kHz
임피던스:	16Ω
민감도:	105dB SPL@1kHz
최대 SPL:	93dB
마이크 민감도:	-38dBV/Pa@1kHz
Bluetooth 버전:	5.2
Bluetooth 프로파일 버전:	A2DP 1.3, AVRCP 1.6 HFP 1.7
Bluetooth 송신기 주파수 범위:	2.4GHz~2.4835GHz
Bluetooth 송신기 출력:	<10dBm
Bluetooth 송신기 변조:	GFSK, π/4-DQPSK, 8-DPSK
최대 작동 온도:	45°C

MM

ဗူးအတွင်း ပါဝင်သည့်ပစ္စည်းများ

အက်စ်အက်စ်

ဤအခမဲ့အက်စ်အက်စ်ကို အသုံးပြု၍ ထိန်းချုပ်မှုများကို ပိုမို ပြုလုပ်ပြီး သင့်နားဆင်ခံစားမှုအတွေ့အကြုံကို စိတ်ကြိုက်ရယူလိုက်ပါ။

တပ်ဆင်အသုံးပြုနည်း

ပြည့်စုံသည့် အပြင်အဆင်နှင့် အသံစွမ်းဆောင်ရည်ကို ရရှိရန် အရွယ်အစားအမျိုးမျိုး စမ်းကြည့်ပါ။

ပထမအကြိမ်အသုံးပြုမှု

ပါဝါဖွင့်ခြင်းနှင့် ချိတ်ဆက်ခြင်း

အခြားအကြောင်းအရာများ Android™ 6.0+

JBL TUNE230NCTWS ကို

ချိတ်ဆက်ရန် ရှေးချယ်ပါ **နှစ်မျိုးတွဲ ချိတ်ဆက်မှု + ဆင့်ခံ**

စတီရီယိုပိုမိုခံ
မိုနိုမိုခံ

ထိန်းချုပ်မှုများ

နှိပ်ရန် | ဖိထားရန်

ANC*

Ambient Aware (ပတ်ဝန်းကျင်

ဂရုပြုမိခံ)*

Off (ပိတ်မည်)

Talkthru*

Bixby / Siri® / အခြား

Voice Assistant**

* သင့် JBL TUNE230NCTWS ကို

JBL Headphones အက်စ်အက်စ်

ချိတ်ဆက်ခြင်းဖြင့် အဆင့်

မြင့်ထိန်းချုပ်လုပ်ဆောင်မှု

များကို ဖွင့်ပါ 

** JBL Headphones အက်စ်အက်စ်မှတစ်ဆင့်

သင့် သင့် Voice Assistant ကို ဖွင့်

ပြီး သင်နှစ်သက်သည့် နားကြပ်

(L/R) ပုံစံကို သတ်မှတ်ပါ။

ပါဝါပိတ်ခြင်း

ကိုယ်တိုင် ပြင်ဆင်သတ်မှတ်

ခြင်း

Bluetooth စက်ပစ္စည်းတစ်ခုနှင့်

ချိတ်ဆက်ပါ

စက်ရုံထုတ်ဆက်တင်အတိုင်း

ပြန်လည်သတ်မှတ်ခြင်း

အက်စ်အက်စ် အသုံးပြုပြီး

နောက်ထပ်လုပ်ဆောင်ချက်

များစွာ ပြုလုပ်ပါ

အားသွင်းနေသည်

LED အပြုအမူများ

BT ချိတ်ဆက်နေပါသည်

BT ချိတ်ဆက်ထားပြီးပါပြီ

BT ချိတ်ဆက်မထားပါ

စက်ရုံထုတ်ဆက်တင်အတိုင်း

ပြန်လည်သတ်မှတ်ခြင်း

ဘဏ္ဍရီအားနည်းနေသည်

အားသွင်းခြင်း

အားအပြည့်သွင်းပြီးပါပြီ

מפרט טכני

גם:

גודל דרייבר:

מתח:

אזניות:

משקל נרתיק טעינה:

סוג סוללת אזניות:

סוג סוללת (נרתיק הטעינה):

זמן טעינה:

זמן השמעת מוזיקה עם BT

פועל ו-ANC כבוי:

זמן השמעת מוזיקה עם BT

ו-ANC פועלים:

תגובת תדר:

עכבה:

רגישות:

ערך SPL מירבי

רגישות מיקרופון:

גרסת Bluetooth:

גרסת פרופיל Bluetooth:

טווח תדרים של משדר

Bluetooth:

עוצמת משדר Bluetooth:

אפנון משדר Bluetooth:

טמפרטורת פעולה מרבית:

TUNE230NCTWS

דרייבר דינמי 6 מ"מ/0.24 אינץ'

5 וולט --- 1 אמפר

5.1 גרם כל אחת (10.2 גרם ביחד)

0.011 / פאוונד כל אחת (0.022

פאוונד ביחד)

47.3 גרם / 0.104 פאוונד

ליתיום-יון פולימר (70 מיליאמפר /

שעה / 3.85 וולט)

ליתיום-יון פולימר (750 מיליאמפר /

שעה / 3.7 וולט)

שעתיים ממצב סוללה ריקה

עד 10 שעות

עד 8 שעות

20 הרץ - 20 קילו-הרץ

16 אוהם

105 dB SPL@1 kHz

93 dB

-38 dBV/Pa@1 kHz

5.2

A2DP 1.3, AVRCP 1.6 HFP 1.7

2.4 GHz-2.4835 GHz

פחות מ-10 dBm

GFSK, π/4-DQPSK, 8-DPSK

45°C

HE

מה באריזה

אפליקציה

קבלו רמת בקרה טובה יותר

כמו גם התאמה אישית של

חויית ההאזנה באמצעות

אפליקציה חינמית זו.

כיצד לענוד

נסו מידות שונות לקבלת

התאמה וביצועי שמע

מושלמים.

שימוש בפעם הראשונה

הפעלה וחבור

אחרים

Android™ 6.0+

יש לבחור "JBL TUNE230NC TWS"

ולהתחבר

חיבור כפול + סנכרון

מצב סטריאו

מצב מונו

פקדים

הקשה | החזקה

ANC*

* (מודעות לסביבה) Ambient Aware

כבוי

Talkthru*

אחרים / Siri* / Bixby

מסייע קולי**

* הפעילו בקרות מראש על

המואצפות הטכנית

הטראז:

חגם המשגל:

מסדר הימאדא بالطاقة:

סמاعة الأذن:

עלבה השחנ:

נוע בטارية سماعة الأذن:

נוע בטارية עלבה השחנ:

وقت الشحن:

تشغيل الموسيقى مع تشغيل تقنية

البلوتوث وإيقاف تشغيل خاصية ANC

(نظام مكافحة الضوضاء):

وقت تشغيل الموسيقى مع تشغيل تقنية

البلوتوث وتشغيل خاصية ANC (نظام

مكافحة الضوضاء):

استجابة التردد:

المقاومة الكهربائية:

الحساسية:

أقصى مستوى ضغط صوت:

حساسية الميكروفون:

إصدار البلوتوث:

إصدار ملف تعريف البلوتوث:

النطاق الترددي لمُرسل البلوتوث:

قدرة جهاز إرسال البلوتوث:

ضبط وحدات جهاز إرسال البلوتوث:

درجة حرارة التشغيل القصوى:

TUNE230NCTWS

مُشغّل ديناميكي 6 مم/0.24 بوصة

5 فولت --- 1 أمبير

5.1 غم لكل ساعة (10.2 غم للآتين

مغًا)/0.011 رطل لكل ساعة (0.022

رطل للآتين مغًا)

47.3 غم/0.104 رطل

ليثيوم أيون بوليمر (70 ملي أمبير في

الساعة/3.85 فولت)

ليثيوم أيون بوليمر (750 ملي أمبير في

الساعة/3.7 فولت)

ساعتان عندما تكون فارغة

حتى 10 ساعات

حتى 8 ساعات

20 هرتز - 20 كيلو هرتز

16 أوم

105 ديسيبل من مستوى ضغط الصوت

على 1 كيلو هرتز

93 ديسيبل

-38 ديسيبل فولت/باسكال على 1 كيلو هرتز

5.2

A2DP 1.3, AVRCP 1.6 HFP 1.7

2.4 جيجا هرتز - 2.4835 جيجا هرتز

>10 ديسيبل ملي واط

GFSK, π/4-DQPSK, 8-DPSK

45 درجة مئوية



TO PROLONG BATTERY LIFESPAN, FULLY CHARGE AT LEAST ONCE EVERY 3 MONTHS. BATTERY LIFE VARIES BY USE AND SETTINGS.

- FR POUR PROLONGER LA VIE DE LA BATTERIE, CHARGEZ-LA COMPLÈTEMENT AU MOINS UNE FOIS TOUS LES 3 MOIS. LA DURÉE DE VIE DE LA BATTERIE VARIE EN FONCTION DE L'UTILISATION ET DES RÉGLAGES.
- DA FOR AT FORLÆNGE BATTERIETS LEVETID SKAL DU OPLADE DET HELT MINDST ÉN GANG HVER 3. MÅNED. BATTERIETS LEVETID VARIERER AFHÆNGIG AF BRUG OG INDSTILLINGER.
- DE ZUM VERLÄNGERN DER AKKULEBENSDAUER MINDESTENS EINMAL ALLE 3 MONATE VOLLSTÄNDIG AUFLADEN. DIE AKKULEBENSDAUER VARIERT JE NACH ANWENDUNG UND EINSTELLUNGEN.
- EL ΓΙΑ ΝΑ ΠΑΡΑΤΕΙΝΕΤΕ ΤΗ ΔΙΑΡΚΕΙΑ ΖΩΗΣ ΤΗΣ ΜΠΑΤΑΡΙΑΣ, ΦΟΡΤΙΣΤΕ ΤΗΝ ΠΛΗΡΩΣ ΤΟΥΛΑΧΙΣΤΟΝ ΜΙΑ ΦΟΡΑ ΚΑΘΕ 3 ΜΗΝΕΣ. Η ΔΙΑΡΚΕΙΑ ΖΩΗΣ ΤΗΣ ΜΠΑΤΑΡΙΑΣ ΠΟΙΚΙΛΑΕΙ ΑΝΑΛΟΓΑ ΜΕ ΤΗ ΧΡΗΣΗ ΚΑΙ ΤΙΣ ΡΥΘΜΙΣΕΙΣ.
- ES PARA PROLONGAR LA DURACIÓN DE LA BATERÍA, CÁRGALA COMPLETAMENTE POR LO MENOS UNA VEZ CADA 3 MESES. LA DURACIÓN DE LA BATERÍA DEPENDE DEL USO Y DE LOS AJUSTES.
- FI PIDENNÄ AKUN KÄYTTÖIKÄÄ LATAAMALLA SE TÄYTEEN VÄHINTÄÄN KERRAN 3 KUUKAUDESSA. AKUN KÄYTTÖIKÄ VAIHTELEE KÄYTÖN JA ASETUSTEN MUKAISESTI.

- HU AZ AKKUMULÁTOR ÉLETTARTAMÁNAK NÖVELÉSE ÉRDEKÉBEN 3 HAVONTA LEGALÁBB EGYSZER TÖLTSE FEL. AZ AKKUMULÁTOR ÉLETTARTAMA A HASZNÁLATTÓL ÁS A BEÁLLÍTÁSOKTÓL FÜGGŐEN VÁLTOZIK.
- IT PER PROLUNGARE LA VITA UTILE DELLA BATTERIA, RICARICARE COMPLETAMENTE ALMENO UNA VOLTA OGNI 3 MESI. LA VITA UTILE DELLA BATTERIA VARIA A SECONDA DELL'USO E DELLE IMPOSTAZIONI.
- NL OM DE LEVENSDUUR VAN DE BATTERIJ TE OPTIMALISEREN, 1 KEER PER 3 MAANDEN VOLLEDIG OPLADEN. DE LEVENSDUUR VAN DE BATTERIJ IS AFHANKELIJK VAN GEBRUIK EN INSTELLINGEN.
- NO FORLENG BATTERIETS LEVETID VED Å LADE DET HELT OPP MINST HVER 3. MÅNED. BATTERIETS LEVETID VARIERER AVHENGIG AV BRUK OG INNSTILLINGER.
- PL ABY PRZEDŁUŻYĆ ŻYWOTNOŚĆ BATERII, NAŁADUJ JĄ W PEŁNI CO NAJMNIJ RAZ CO 3 MIESIĄCE. ŻYWOTNOŚĆ BATERII JEST ZALEŻNA OD SPOSOBU UŻYTKOWANIA I USTAWIENI.
- PT-BR PARA PROLONGAR A VIDA ÚTIL DA BATERIA, CARREGUE-A ATÉ A CARGA MÁXIMA PELO MENOS UMA VEZ A CADA TRÊS MESES. A DURABILIDADE DA BATERIA DEPENDE DE COMO E ONDE ELA É USADA.
- SV LADDA BATTERIET MINST EN GÅNG VAR TREDJE MÅNAD FÖR ATT FÖRLÄNGA DESS LIVSLÄNGD. BATTERIETS LIVSLÄNGD VARIERAR BEROENDE PÅ ANVÄNDNING OCH INSTÄLLNINGAR.
- TR PİL ÖMRÜNÜ UZATMAK İÇİN HER 3 AYDA EN AZ BİR DEFA TAM ŞARJ EDİNİZ. PİL ÖMRÜ, KULLANIM ŞEKLİNE VE AYARLARA GÖRE DEĞİŞKENLİK GÖSTERMEKTEDİR.
- RU ЧТОБЫ ПРОДЛИТЬ СРОК ЭКСПЛУАТАЦИИ АККУМУЛЯТОРА, ВЫПОЛНЯЙТЕ ПОЛНУЮ ЗАРЯДКУ ХОТЯ БЫ РАЗ В 3 МЕСЯЦА. СРОК ЭКСПЛУАТАЦИИ АККУМУЛЯТОРА ЗАВИСИТ ОТ ИСПОЛЬЗОВАНИЯ И НАСТРОЕК.

ZH-CN 要延长电池寿命,请至少每三个月完全充电一次。电池寿命因不同使用方式和设置而异。

ZH-TW 為延長電池壽命,每 3 個月至少要充滿電一次。電池壽命視使用和設定而異。

ID AGAR MASA PAKAI BATERAI LEBIH LAMA, ISI DAYA HINGGA PENUH SETIDAKNYA 3 BULAN SEKALI. MASA PAKAI BATERAI BERBEDA-BEDA TERGANTUNG PEMAKAIAN DAN PENGATURAN.

JP バッテリーをより長く使用するために、約3か月毎に満充電してください。バッテリーの寿命は使用方法および設定等により異なります。

KO 배터리 수명을 늘리려면 3개월에 한 번 이상 배터리를 완전히 충전하십시오. 배터리 수명은 사용법 및 설정에 따라 다릅니다.

MM တာဝန်ရှိသူကတစ်ခါတစ်ရံ (ကြာရှည်စေရန်အတွက်) အနည်းဆုံး ၃ လတစ်ကြိမ် အားပြည့်ဖြည့်ပေးပါ။ တာဝန်ရှိသူအသုံးပြုနိုင်သည့်ကာလသည် အသုံးပြုမှုနှင့် ဆက်တင်များအပေါ် မူတည်ပြီး ပြောင်းလဲနိုင်ပါသည်။

AR إطالة عمر البطارية. اشحنها بالكامل مرة واحدة على الأقل كل 3 أشهر. ويختلف عمر البطارية حسب الاستخدام والإعدادات.

HE כדי להאריך את חיי הסוללה, יש לטעון אותה במלואה מדי שלושה חודשים לכל הפחות. משך חיי הסוללה ישתנה בהתאם לשימוש ולהגדרות.

IC RF Exposure Information and Statement

The SAR limit of Canada (C) is 1.6 W/kg averaged over one gram of tissue. Device types: (IC:6132A-JBLT230NT) has also been tested against this SAR limit According to this standard, the highest SAR value reported during product certification for head use is 0.4278 W / kg.

The device was tested for typical bodily operations where the product was kept 0 mm from the head. To maintain compliance with IC RF exposure requirements, use accessories that maintain a separation distance of 0mm between the user's head and the back of the headset. The use of belt clips, holsters and similar accessories shall not contain metal parts in its assembly. Use of accessories that do not meet these requirements may not comply with IC RF exposure requirements and should be avoided.

Head operation

The device was subjected to a typical head manipulation test. In order to comply with RF exposure requirements, a minimum separation distance of 0 cm must be maintained between the user's ear and the product (including the antenna). Head exposure that do not meet these requirements may not meet RF exposure requirements and should be avoided. Use only the supplied or approved antenna.

IC:6132A-JBLT230NT

Informations et énoncés sur l'exposition RF de l'IC.

La limite DAS du Canada (C) est de 1,6 W/kg, arrondie sur un gramme de tissu. Types d'appareils: (IC:6132A-JBLT230NT) a également été testé en relation avec cette limite DAS selon ce standard. La valeur DAS la plus élevée mesurée pendant la certification du produit pour une utilisation au niveau de la tête est de 0.4278 W / kg.

L'appareil a été testé dans des cas d'utilisation typiques en relation avec le corps, où le produit a été utilisé à 0 mm de la tête. Pour continuer à respecter les standards d'exposition RF de l'IC, utilisez des accessoires qui maintiennent une distance de séparation de 0 mm entre la tête de l'utilisateur et l'arrière du casque. L'utilisation de clips de ceinture, d'étui ou d'accessoires similaires ne doivent pas contenir de pièces métalliques. Les accessoires ne respectant pas ces exigences peuvent ne pas respecter les standards d'exposition RF de l'IC et doivent être évités.

Utilisation au niveau de la tête

L'appareil est testé dans un cas d'utilisation typique autour de la tête. Pour respecter les standards d'exposition RF, une distance de séparation minimum de 0 cm doit être maintenue entre l'oreille et le produit (antenne comprise). L'exposition de la tête ne respectant pas ces exigences peut ne pas respecter les standards d'exposition RF et doit être évité. Utilisez uniquement l'antenne incluse ou une antenne certifiée.

IC:6132A-JBLT230NT



DO NOT ATTEMPT TO OPEN, SERVICE, OR DISASSEMBLE THE BATTERY | DO NOT SHORT CIRCUIT | MAY EXPLODE IF DISPOSED OF IN FIRE | RISK OF EXPLOSION IF BATTERY IS REPLACED BY AN INCORRECT TYPE | DISPOSE OR RECYCLE USED BATTERIES ACCORDING TO THE INSTRUCTIONS

Пользовательские наушники

Изготовитель: Харман Интернешнл Индастриз Инкорпорейтед, США, 06901 Коннектикут, г.Стемфорд, Атлантик Стрит 400, офис 1500

Сделано в Китае

Импортер: ООО "ХАРМАН РУС СиАйЭс", Россия, 127018, г.Москва, ул. Двинцев, д.12, к. 1

Гарантийный период: 1 год

Срок службы: 2 года

Информация о сервисных центрах: www.harman.com/ru

Техническая поддержка: 8 (800) 700 0467

Организация, уполномоченная на принятие претензий потребителей: ООО "ХАРМАН РУС СиАйЭс"

Товар сертифицирован

Дата изготовления устройства определяется по двум буквенным обозначениям из второй группы символов серийного номера изделия, следующих после разделительного знака «-». Кодировка соответствует порядку букв латинского алфавита, начиная с января 2010 года: 000000-МУ0000000, где «М» - месяц производства (А - январь, В - февраль, С - март и т.д.) и «У» - год производства (А - 2010, В - 2011, С - 2012 и т.д.).

EAC



FCC ID: APUJBLT230NT



018-210239



Este produto está homologado pela Anatel, de acordo com os procedimentos regulamentados para avaliação da conformidade de produtos para telecomunicações e atende aos requisitos técnicos aplicados.

Para maiores informações, consulte o site da Anatel – www.anatel.gov.br

Este equipamento não tem direito à proteção contra interferência prejudicial e não pode causar interferência em sistemas devidamente autorizados.



The Bluetooth® word mark and logos are registered trademarks owned by Bluetooth SIG, Inc. and any use of such marks by HARMAN International Industries, Incorporated is under license. Other trademarks and trade names are those of their respective owners.



Google, Android and Google Play are trademarks of Google LLC.



Amazon, Alexa, Amazon Music, and all related logos are trademarks of Amazon, Inc. or its affiliates.

HP_JBL_TUNE230NCTWS_QSG_Global_SOP_V14