

# QUICK START GUIDE

CINEMA SB5500

JBL

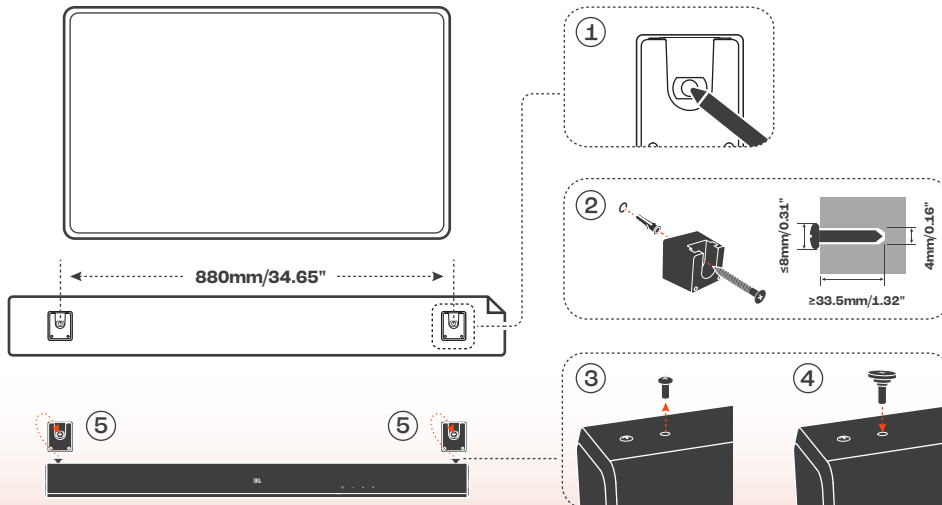
HARMAN

# WHAT'S IN THE BOX

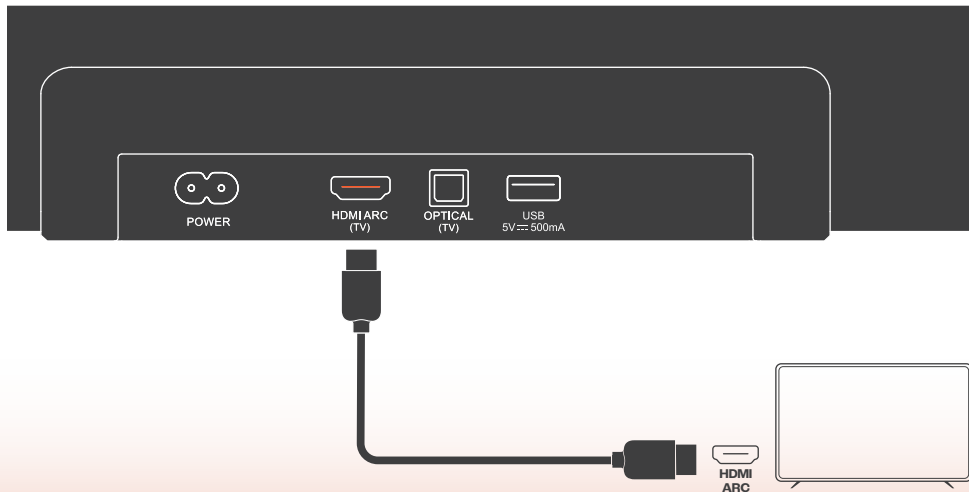


\* Power cord quantity and plug type vary by regions.

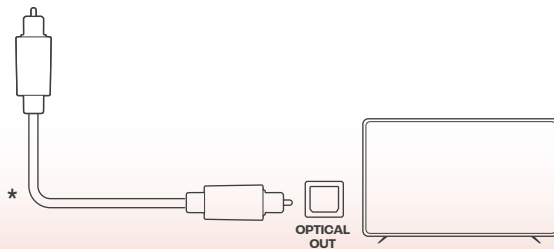
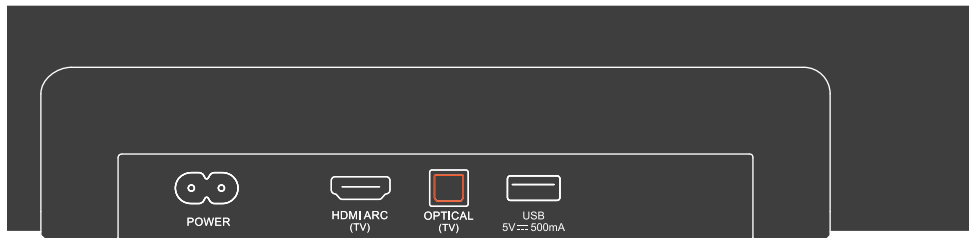
# WALL MOUNTING



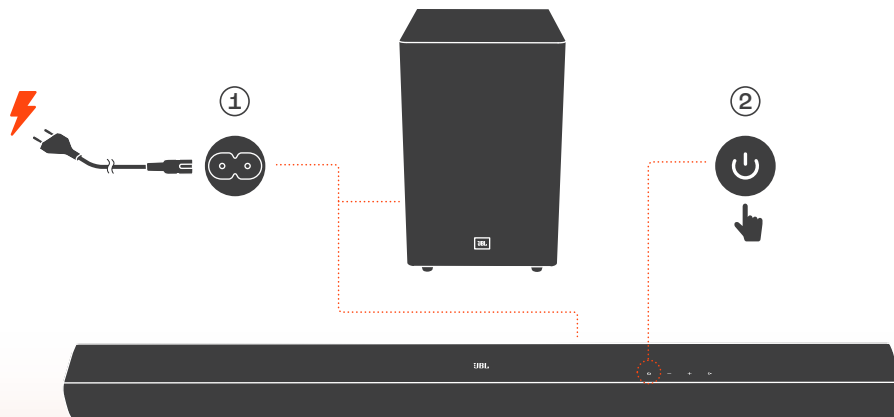
# CONNECT



# CONNECT

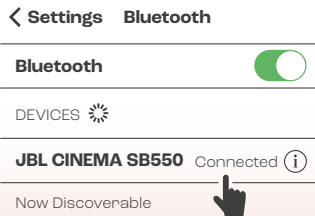
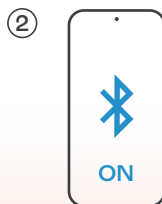
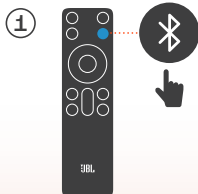


# POWER ON

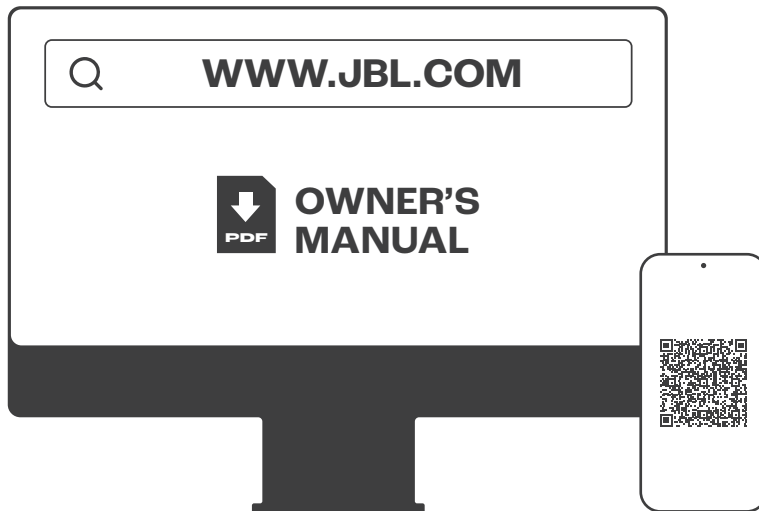


The soundbar automatically goes to standby after 10 minutes of inactivity.

# BLUETOOTH PAIRING



# ONLINE SUPPORT



# TECH SPEC

## General specification

- Model: CINEMA SB550
- Sound system: 3.1 channel
- Power supply: 100 - 240 V AC, ~ 50/60 Hz
- Total speaker power output (Max @THD 1%): 250 W
- Soundbar output power (Max @THD 1%): 150 W
- Subwoofer output power (Max. @THD 1%): 100 W
- Soundbar transducer: 3x (45 x 100) mm racetrack drivers + 2x 13 mm tweeters
- Subwoofer transducer: 5.25" (133 mm), wireless subwoofer
- Standby power: < 0.5 W
- Operating temperature: 0°C - 45 °C

## HDMI specification

- HDMI ARC (Audio Return Channel): 1
- HDMI HDCP version: 1.4

## Audio specification

- Frequency response: 45 Hz - 20 kHz (-10 dB)
- Audio inputs: 1 Optical, Bluetooth and USB (USB playback is available in US version. For other versions, USB is for Service only.)

## USB specification

- USB port: Type A
- USB rating: 5V DC, 0.5A
- Supporting file formats: mp3
- MP3 codec: MPEG 1 Layer 2/3, MPEG 2 Layer 3, MPEG 2.5 Layer 3
- MP3 sampling rate: 16 - 48 kHz

- MP3 bitrate:
  - MPEG 1 Layer 1: 32 kbps - 448 kbps;
  - MPEG 1 Layer 2: 32 kbps - 384 kbps;
  - MPEG 1 Layer 3: 32 kbps - 320 kbps;
  - MPEG 2/2.5 Layer 1: 32 kbps - 256 kbps;
  - MPEG 2/2.5 Layer 2/3: 8 kbps - 160 kbps

## Wireless specification

- Bluetooth version: 5.3
- Bluetooth profile: A2DP 1.3, AVRCP 1.6
- Bluetooth transmitter frequency range: 2400 MHz - 2483.5 MHz
- Bluetooth Max. transmitting power: <10 dBm (EIRP)
- Bluetooth modulation: GFSK, π/4 DQPSK, 8DPSK
- 2.4G wireless transmitter frequency range: 2402 - 2481 MHz
- 2.4G wireless transmitter power: <10 dBm (EIRP)
- 2.4G wireless modulation: GFSK

## Dimensions

- Soundbar dimensions (W x H x D): 950 x 64 x 80 mm / 37.4" x 2.5" x 3.1"
- Subwoofer dimensions (W x H x D): 200 x 324 x 250 mm / 7.9" x 12.8" x 9.9"
- Soundbar weight: 2.5 kg / 5.5 lbs
- Subwoofer weight: 4.2 kg / 9.3 lbs
- Packaging dimensions (W x H x D): 1025 x 235 x 397 mm / 40.4" x 9.3" x 15.6"
- Packaging weight: 8.8 kg / 19.4 lbs

## FR

### CONTENU DE LA BOÎTE

\* Le nombre de cordons secteur et les types des prises varient selon les régions.

### MONTAGE MURAL

### CONNEXION

### MARCHE

### SPÉC. TECHNIQUES

#### Caractéristiques générales

- Modèle : CINIMA SB550
- Système audio : 3.1 canaux
- Alimentation électrique : 100 - 240 V CA, ~ 50 / 60 Hz
- Puissance de sortie totale des enceintes (max à 1 % DHT) : 250 W
- Puissance de sortie de la barre de son (max à 1 % DHT) : 150 W
- Puissance de sortie du caisson de basses (max. à 1 % DHT) : 100 W
- Haut-parleurs de la barre de son :  
3 haut-parleurs oblongs (45 x 100) mm +  
2 tweeters de 13 mm
- Haut-parleur du caisson de basses :  
Caisson de basses, sans fil de 133 mm (5,25")
- Consommation en veille : < 0,5 W
- Température de fonctionnement : 0 °C - 45 °C

#### Spécification HDMI

- HDMI ARC (canal de retour audio) : 1
- Version HDCP HDMI : 1.4

#### Spécifications audio

- Réponse en fréquence : 45 Hz - 20 kHz (-10 dB)
- Entrées audio : 1 Optique, Bluetooth et USB (la lecture USB est disponible en version américaine. Sur les autres versions, l'USB est réservé au service.)

#### Spécification USB

- Prise USB : Type A
- Caractéristiques USB : 5V CC, 0,5A
- Formats de fichiers pris en charge : mp3
- Codec MP3 : MPEG 1 Layer 2/3, MPEG 2 Layer 3, MPEG 2.5 Layer 3

La barre de son se met automatiquement en veille après 10 minutes d'inactivité.

### JUMELAGE BLUETOOTH

Connexion | Connectée

### SUPPORT EN LIGNE

MODE D'EMPLOI

- Taux d'échantillonnage MP3 : 16 - 48 kHz
- Débit de bits MP3 :  
MPEG 1 Layer 1 : 32 kbit/s - 448 kbit/s,  
MPEG 1 Layer 2 : 32 kbit/s - 384 kbit/s,  
MPEG 1 Layer 3 : 32 kbit/s - 320 kbit/s,  
MPEG 2/2.5 Layer 1 : 32 kbit/s - 256 kbit/s,  
MPEG 2/2.5 Layer 2/3 : 8 kbit/s - 160 kbit/s

#### Spécifications radio

- Version du Bluetooth : 5.3
- Profils Bluetooth : A2DP 1.3, AVRCP 1.6
- Bande de fréquences de l'émetteur Bluetooth : 2400 MHz - 2483,5 MHz
- Puissance d'émission max. du Bluetooth : < 10 dBm (PIRE)
- Modulation Bluetooth : GFSK, π/4 DQPSK, 8DPSK
- Plage de fréquences de l'émetteur radio 2.4G : 2402 - 2481 MHz
- Puissance de l'émetteur radio 2.4G : < 10 dBm (PIRE)
- Modulation radio 2.4G : GFSK

#### Dimensions

- Dimensions de la barre de son (L x H x P) : 950 x 64 x 80 mm / 37,4" x 2,5" x 3,1"
- Dimensions du caisson de basses (L x H x P) : 200 x 324 x 250 mm / 7,9" x 12,8" x 9,9"
- Poids de la barre de son : 2,5 kg / 5,5 lbs
- Poids du caisson de basses : 4,2 kg / 9,3 lbs
- Dimensions de l'emballage (L x H x P) : 1025 x 235 x 397 mm / 40,4" x 9,3" x 15,6"
- Poids avec emballage : 8,8 kg / 19,4 lbs

## DA

### HVAD ER DER I ÆSKEN

\* Antal og type af strømkabler og stik kan variere afhængig af regionen.

### VÆGMONTERING

### TILSLUTNING

### TÆND

### TEKNISKE SPECIFIKATIONER

#### Generelle specifikationer

- Model: CINIMA SB550
- Lydsystem: 3.1 kanal
- Strømforsyning: 100 - 240 V AC, ~ 50/60 Hz
- Samlet højttalerudgangseffekt (maks. ved THD 1%): 250 W
- Soundbar-udgangseffekt (maks. ved THD 1%): 150 W
- Subwoofers udgangseffekt (maks. ved THD 1%): 100 W
- Transducer i soundbar:  
3x (45 x 100) mm racetrack-enheder +  
2x 13 mm diskanter
- Transducer i subwoofer:  
5,25" (133 mm), trådløs subwoofer
- Standby-strøm: < 0,5 W
- Driftstemperatur: 0°C - 45 °C

#### HDMI-specifikation

- HDMI ARC (Audio Return Channel / lydreturkanal): 1
- HDMI HDCP-version: 1.4

#### Lydspecifikation

- Frekvensområde: 45 Hz - 20 kHz (-10 dB)
- Lydindgange: 1 optisk, Bluetooth og USB (USB-afspilning er tilgængelig i den amerikanske version. I andre versioner er USB kun til service.)

#### Spifikation for USB

- USB-port: Type A
- USB-rating: 5 V DC, 0,5 A

Soundbaren går automatisk i standby efter 10 minutters inaktivitet.

### PARRING MED BLUETOOTH

Forbinder | Forbundet

### ONLINE-HJÆLP

BETJENINGSVEJLEDNING

#### Trådløs specifikation

- Bluetooth-version: 5.3
- Bluetooth-profil: A2DP 1.3, AVRCP 1.6
- Bluetooth-senders frekvensområde: 2400 MHz - 2483,5 MHz
- Bluetooth maks. sendekapacitet: <10 dBm (EIRP)
- Bluetooth-modulation: GFSK, π/4 DQPSK, 8DPSK
- 2,4 G trådløs senderfrekvensområde: 2402 - 2481 MHz
- 2,4 G trådløs sendeeffekt: <10 dBm (EIRP)
- 2,4 G trådløs modulation: GFSK

#### Mål

- Mål af soundbar (B x H x D): 950 x 64 x 80 mm
- Mål af subwoofer (B x H x D): 200 x 324 x 250 mm
- Soundbarens vægt: 2,5 kg
- Subwoofereens vægt: 4,2 kg
- Mål af emballage (B x H x D): 1025 x 235 x 397 mm
- Emballagens vægt: 8,8 kg

## DE

### VERPACKUNGSINHALT

\* Anzahl und Steckertyp des Netzkabels weichen je nach Region ab.

### WANDMONTAGE

### ANSCHLUSS

### EINSCHALTEN

### TECHNISCHE DATEN

#### Allgemeine Spezifikation

- Modell: CINIMA SB550
- Soundsystem: 3.1-Kanal
- Energieversorgung: 100-240 V AC, ~ 50/60 Hz
- Gesamte Lautsprecherleistung (max. bei THD 1 %): 250 W
- Soundbar-Ausgangsleistung (max. bei THD 1 %): 150 W
- Subwoofer-Ausgangsleistung (max. bei THD 1 %): 100 W
- Soundbar-Lautsprechertreiber:  
3x (45 x 100) mm Racetrack-Treiber +  
2x 13-mm-Hochtöner
- Subwoofer-Lautsprechertreiber:  
133 mm, kabelloser Subwoofer
- Standby-Verbrauch: < 0,5 W
- Betriebstemperatur: 0-45 °C

#### HDMI-Spezifikationen

- HDMI ARC (Audio Return Channel): 1
- HDMI HDCP-Version: 1.4

#### Audiospezifikation

- Frequenzgang: 45 Hz – 20 kHz (-10 dB)
- Audioeingänge: 1 Optisch, Bluetooth und USB (USB-Wiedergabe ist in der US-Version verfügbar. Bei anderen Versionen ist USB nur für den Service vorgesehen.)

#### USB-Spezifikationen

- USB-Anschluss: USB-A
- USB-Nennwerte: 5 V DC, 0,5 A

Diese Soundbar wechselt nach 10 Minuten Inaktivität automatisch in den Standby-Modus.

### BLUETOOTH-KOPPLUNG

Verbindung wird hergestellt | Verbunden

### ONLINE-SUPPORT

### BEDIENUNGSANLEITUNG

#### Spezifikation der kabellosen Verbindung

- Bluetooth-Version: 5.3
- Bluetooth-Profil: A2DP 1.3, AVRCP 1.6
- Frequenzbereich für die Bluetooth-Übertragung: 2.400-2.483,5 MHz
- Max. Bluetooth-Übertragungsleistung: <10 dBm (EIRP)
- Bluetooth-Übertragungsmodulation: GFSK, π/4 DQPSK, 8DPSK
- 2,4G WLAN-Sendefrequenzbereich: 2402-2481 MHz
- 2,4G WLAN-Übertragungsleistung: <10 dBm (EIRP)
- 2,4G WLAN-Modulation: GFSK

#### Abmessungen

- Soundbar-Abmessungen (B x H x T): 950 x 64 x 80 mm
- Abmessungen Subwoofer (B x H x T): 200 x 324 x 250 mm
- Gewicht Soundbar: 2,5 kg
- Gewicht Subwoofer: 4,2 kg
- Abmessungen Verpackung (B x H x T): 1025 x 235 x 397 mm
- Verpackungsgewicht: 8,8 kg

## ES

### CONTENIDO DE LA CAJA

\* El número de cables de alimentación y el tipo de enchufe varían según la región.

### MONTAJE EN PARED

### CONEXIÓN

### ENGENDIDO

### ESPECIFICACIONES TÉCNICAS

#### Especificaciones generales

- Modelo: CINIMA SB550
- Sistema de sonido: 3.1 canales
- Alimentación: 100 - 240 V CA, ~ 50/60 Hz
- Potencia de salida total de los altavoces (máx. a THD 1 %): 250 W
- Potencia de salida de la barra de sonido (máx. a THD 1 %): 150 W
- Salida de potencia del subwoofer (máx. a THD 1 %): 100 W
- Elementos de la barra de sonido:  
3 unidades de tipo racetrack de 45 x 100 mm +  
2 altavoces de agudos de 13 mm
- Transductor del subwoofer:  
Subwoofer inalámbrico de 133 mm
- Consumo energético en reposo: < 0,5 W
- Temperatura de funcionamiento: 0°C - 45 °C

#### Especificaciones de HDMI

- HDMI ARC (canal de retorno de audio): 1
- Versión de HDMI HDCP: 1.4

#### Especificaciones de audio

- Respuesta en frecuencia: 45 Hz - 20 kHz (-10 dB)
- Entradas de audio: 1 entrada cable óptico, Bluetooth y USB (la reproducción mediante USB está disponible en la versión para EE. UU.; Para las demás versiones, solo se usa para servicio.)

#### Especificaciones de USB

- Puerto USB: Tipo A
- Valores nominales de USB: 5 V CC, 0,5 A
- Formatos de archivo compatibles: mp3
- Códec MP3: MPEG 1 capa 2/3, MPEG 2 capa 3, MPEG 2.5 capa 3

La barra de sonido se pone automáticamente en espera después de 10 minutos de inactividad.

### CONEXIÓN BLUETOOTH

Conectando | Conectado

### SOPORTE EN LÍNEA

### MANUAL DEL PROPIETARIO

- Tasa de muestreo MP3: 16 - 48 kHz
- Tasa de bits de MP3:  
MPEG 1 capa 1: 32 kbps - 448 kbps;  
MPEG 1 capa 2: 32 kbps - 384 kbps;  
MPEG 1 capa 3: 32 kbps - 320 kbps;  
MPEG 2/2.5 capa 1: 32 kbps - 256 kbps;  
MPEG 2/2.5 capa 2/3: 8 kbps - 160 kbps

#### Especificaciones del sistema inalámbrico

- Versión de Bluetooth: 5.3
- Perfil de Bluetooth: A2DP 1.3, AVRCP 1.6
- Intervalo de frecuencias del transmisor Bluetooth: 2400 MHz - 2483,5 MHz
- Potencia de Bluetooth transmitida máxima: <10 dBm (EIRP)
- Modulación de Bluetooth: GFSK, π/4 DQPSK, 8DPSK
- Alcance de frecuencia de transmisor inalámbrico 2,4 G: 2402 - 2481 MHz
- Potencia del transmisor inalámbrico 2,4 G: <10 dBm (EIRP)
- Modulación inalámbrica 2,4 G: GFSK

#### Dimensiones

- Dimensiones de la barra de sonido (An. x Al. x Prof.): 950 x 64 x 80 mm
- Dimensiones del subwoofer (An. x Al. x Prof.): 200 x 324 x 250 mm
- Peso de la barra de sonido: 2,5 kg
- Peso del subwoofer: 4,2 kg
- Dimensiones del paquete (An. x Al. x Prof.): 1025 x 235 x 397 mm
- Peso del paquete: 8,8 kg

## ES-MX

### CONTENIDO DE LA CAJA

\* La cantidad de cables de alimentación y el tipo de enchufe dependen de la región.

### MONTAJE EN PARED

### CONEXIÓN

### ENCENDIDO

### ESPECIFICACIONES

#### Especificaciones generales

- Modelo: CINIMA SB550
- Sistema de sonido: canal 3.1
- Fuente de alimentación: 100-240 V CA, ~50/60 Hz
- Potencia total de salida del altavoz (máx. con 1 % de THD): 250 W
- Potencia de salida de la barra de sonido (máx. con 1 % de THD): 150 W
- Potencia de salida del altavoz de graves (máx. con 1 % de THD): 100 W
- Transductor de la barra de sonido: 3 drivers domo de 45 × 100 mm + 2 tweeters de 13 mm
- Transductor del altavoz de graves: 133 mm (5.25"), altavoz de graves inalámbrico
- Potencia en reposo: <0.5 W
- Temperatura apta para funcionamiento: 0 °C a 45 °C

#### Especificaciones de HDMI

- HDMI ARC (canal de retorno de audio): 1
- Versión de HDMI HDCP: 1.4

#### Especificaciones de audio

- Respuesta en frecuencias: 45 Hz-20 kHz (-10 dB)
- Entradas de audio: 1 óptica, Bluetooth y USB (la reproducción por USB está disponible en la versión para los EE. UU. Para las otras versiones, la conexión USB es para mantenimiento únicamente.)

#### Especificaciones de USB

- Puerto USB: Tipo A
- Clasificación de USB: 5 V CC, 0,5 A
- Formatos de archivos compatibles: mp3
- Código MP3: MPEG 1 capa 2/3, MPEG 2 capa 3, MPEG 2.5 capa 3

La barra de sonido pasa automáticamente al modo de espera tras 10 minutos de inactividad.

### CONEXIÓN BLUETOOTH

Conectando | Conectado

### SOPORTE EN LÍNEA

MANUAL DEL PROPIETARIO

- Frecuencia de muestreo MP3: 16-48 kHz
- Velocidad de bits MP3: MPEG 1 capa 1: 32 kbps-448 kbps; MPEG 1 capa 2: 32 kbps-384 kbps; MPEG 1 capa 3: 32 kbps-320 kbps; MPEG 2/2.5 capa 1: 32 kbps-256 kbps; MPEG 2/2.5 capa 2/3: 8 kbps-160 kbps

#### Especificaciones de conexión inalámbrica

- Versión de Bluetooth: 5.3
- Perfil de Bluetooth: A2DP 1.3, AVRCP 1.6
- Rango de frecuencia del transmisor Bluetooth: 2400 MHz-2483.5 MHz
- Potencia de transmisión máxima de Bluetooth: <10 dBm (EIRP)
- Modulación del Bluetooth: GFSK, π/4 DQPSK, 8DPSK
- Rango de frecuencia del transmisor inalámbrico de 2.4 G: 2402-2481 MHz
- Potencia del transmisor inalámbrico de 2.4 G: <10 dBm (EIRP)
- Modulación inalámbrica de 2.4 G: GFSK

#### Dimensiones

- Dimensiones de la barra de sonido (ancho × alto × profundidad): 950 × 64 × 80 mm (37.4" × 2.5" × 3.1")
- Dimensiones del altavoz de graves (ancho × alto × profundidad): 200 × 324 × 250 mm (7.9" × 12.8" × 9.9")
- Peso de la barra de sonido: 2.5 kg (5.5 lbs)
- Peso del altavoz de graves: 4.2 kg (9.3 lbs)
- Dimensiones del producto embalado (ancho × alto × profundidad): 1025 × 235 × 397 mm (40.4" × 9.3" × 15.6")
- Peso del producto embalado: 8.8 kg (19.4 lbs)

## FI

### PAKKAUKSEN SISÄLTÖ

\* Virtajohtojen määrä ja liitäntätyyppi vaihtelee alueittain.

### SEINÄASENNUS

### YHDISTÄMINEN

### VIRRRAN KYTKENTÄ

### TEKNISEET TIEDOT

#### Yleiset tekniset tiedot

- Malli: CINIMA SB550
- Äänentoistojärjestelmä: 3.1-kanavainen
- Virtalähde: 100 - 240 V AC, ~50/60 Hz
- Kaluttimien kokonaislähtöteho (maks. @THD 1 %): 250 W
- Soundbarin lähtöteho (maks. @THD 1 %): 150 W
- Subwooferin lähtöteho (maks. @THD 1 %): 100 W
- Soundbarin kalutinelementit: 3x (45 x 100) mm ovaalelementti + 2x 13 mm diskantti
- Subwooferin elementit: 5,25" (133 mm) langaton subwoofer
- Tehontarve valmistuslissa: <0,5 W
- Käyttölämpötila: 0 - 45 °C

#### HDMI-määritys

- HDMI ARC (äänen paluukanava): 1
- HDMI HDCP -versio: 1.4

#### Audiotiedot

- Taajuusvaste: 45 Hz - 20 kHz (-10 dB)
- Audiotulot: 1 optinen ja Bluetooth, USB (USB-toisto on saatavilla yhdysvaltalaisessa versiossa. Muissa versioissa USB on vain huoltoon varten.)

#### USB-määritys

- USB-portti: Tyyppi A
- USB-luokitus: 5 V DC, 0,5 A

Soundbar siirtyy automaattisesti valmiustilaan 10 minuutin käyttämättömyyden jälkeen.

### BLUETOOTH-LAITEPARIN MUODOSTUS

Yhteyden muodostus | Yhdistetty

### ONLINE-TUKI

OMISTAJAN KÄYTTÖOPAS

#### Langattoman rajapinnan määritykset

- Bluetooth-versio: 5.3
- Bluetooth-profiili: A2DP 1.3, AVRCP 1.6
- Bluetooth-lähetimen taajuusalue: 2400 MHz - 2483,5 MHz
- Bluetooth-enimmäislähetysteho: < 10 dBm (EIRP)
- Bluetooth-modulaatio: GFSK, π/4 DQPSK, 8DPSK
- 2.4 G Wi-Fi-lähetimen taajuusalue: 2402 - 2481 MHz
- 2,4 G Wi-Fi-lähetimen teho: < 10 dBm (EIRP)
- 2,4 G Wi-Fi-modulaatio: GFSK

#### Mitat

- Soundbarin mitat (L x K x S): 950 x 64 x 80 mm / 37,4" x 2,5" x 3,1"
- Subwooferin mitat (L x K x S): 200 x 324 x 250 mm / 7,9" x 12,8" x 9,9"
- Soundbarin paino: 2,5 kg / 5,5 paunaa
- Subwooferin paino: 4,2 kg / 9,3 paunaa
- Pakkauksen mitat (L x K x S): 1025 x 235 x 397 mm / 40,4" x 9,3" x 15,6"
- Pakkauksen paino: 8,8 kg / 19,4 paunaa

## IT

### CONTENUTO DELLA CONFEZIONE

\* Il numero dei cavi di alimentazione e il tipo di spina variano da regione a regione.

### MONTAGGO A PARETE

### COLLEGAMENTO

### ACCENSIONE

### SPECIFICHE TECNICHE

#### Specifiche Generali

- Modello: CINIMA SB550
- Sistema sonoro: 3.1 canali
- Alimentazione: 100 - 240 V CA, ~ 50 / 60 Hz
- Potenza in uscita totale dello speaker (Max @ THD 1%): 250 W
- Potenza in uscita soundbar (Max @THD 1%): 150 W
- Potenza in uscita subwoofer (Max. @THD 1%): 100 W
- Trasduttori Soundbar:  
3 x (45 x 100) mm driver reocetrack +  
2 x 13mm tweeter
- Trasduttore subwoofer:  
Subwoofer wireless da 5,25" (133 mm)
- Consumo in standby: < 0,5 W
- Temperatura d' esercizio: 0 °C - 45 °C

#### Specifiche HDMI

- HDMI ARC (Audio Return Channel): 1
- Versione HDCP HDMI: 1.4

#### Specifiche audio

- Risposta in frequenza: 45 Hz - 20 kHz (-10 dB)
- Ingressi Audio: 1 ottico, Bluetooth e USB (la riproduzione da USB è disponibile nella versione US. Per le altre versioni, l'USB è solo per l'assistenza.)

#### Specifiche USB

- Porta USB: Type A
- Parametri USB: 5 V DC, 0,5 A

La soundbar entrerà automaticamente in standby dopo 10 minuti di inattività.

### ABBINAMENTO BLUETOOTH

Connessione in corso | Connesso

### SUPPORTO ONLINE

MANUALE UTENTE

#### Specifiche wireless

- Versione Bluetooth: 5.3
- Profilo Bluetooth: A2DP 1.3, AVRCP 1.6
- Intervallo di frequenza del trasmettitore Bluetooth: 2400 MHz - 2483,5 MHz
- Massima potenza di trasmissione Bluetooth: < 10 dBm (EIRP)
- Modulazione Bluetooth: GFSK, π/4 DQPSK, 8DPSK
- Intervallo di frequenza del trasmettitore wireless 2.4G: 2402 - 2481 MHz
- Potenza del trasmettitore wireless 2.4G: < 10 dBm (EIRP)
- Modulazione wireless 2.4G: GFSK

#### Dimensioni

- Dimensioni Soundbar (L x A x P):  
950 x 64 x 80 mm / 37,4" x 2,5" x 3,1"
- Dimensioni del subwoofer (L x A x P):  
200 x 324 x 250 mm / 7,9" x 12,8" x 9,9"
- Peso Soundbar: 2,5 kg / 5,5 lbs
- Peso Subwoofer: 4,2 kg / 9,3 lbs
- Dimensioni dell'imballo (L x A x P):  
1025 x 235 x 397 mm / 40,4" x 9,3" x 15,6"
- Peso della confezione: 8,8 kg / 19,4 lbs

## NL

### VERPAKKINGSINHOUD

\* Het aantal bijgeleverde netsnoeren en het type stekker verschillen per land.

### WANDMONTAGE

### VERBINDEN

### INSCHAKELEN

### TECHNISCHE SPECIFICATIES

#### Algemene specificatie

- Model: CINIMA SB550
- Geluidssysteem: 3.1 kanaal
- Voeding: 100 - 240 V AC, ~ 50/60 Hz
- Totale luidsprekervermogen (Max @THD 1%): 250 W
- Soundbar uitgangsvermogen (Max @THD 1%): 150 W
- Subwoofer uitgangsvermogen (Max. @THD 1%): 100 W
- Soundbar-transducer:  
3x (45 x 100) mm racetrack drivers +  
2x 13 mm tweeters
- Subwoofer transducer:  
5,25" (133 mm), draadloze subwoofer
- Stand-by voeding: < 0,5 W
- Bedrijfstemperatuur: 0°C - 45 °C

#### HDMI-specification

- HDMI ARC (Audio Return Channel): 1
- HDMI HDCP-versie: 1.4

#### Audiospecificatie

- Frequentierespons: 45 Hz - 20 kHz (-10 dB)
- Audio-ingangen: 1 Optisch, Bluetooth en USB (USB-weergave is beschikbaar in de Amerikaanse versie. Voor andere versies is USB alleen voor service.)

#### USB-specificaties

- USB-poort: Type A
- USB-classificatie: 5 V DC, 0,5 A

De soundbar gaat automatisch in stand-by na 10 minuten inactiviteit.

### BLUETOOTH KOPPELEN

Verbinden | Verbonden

### ONLINE ONDERSTEUNING

GEbruikersHANDLEIDING

#### Draadloze specificatie

- Bluetooth-versie: 5.3
- Bluetooth-profiel: A2DP 1.3, AVRCP 1.6
- Frequentiebereik Bluetooth-zender: 2400 MHz - 2483,5 MHz
- Bluetooth max. zendvermogen: < 10 dBm (EIRP)
- Bluetooth modulatie: GFSK, π/4 DQPSK, 8DPSK
- 2.4G frequentiebereik draadloze zender: 2402 - 2481 MHz
- 2.4G zendvermogen draadloze zender: < 10 dBm (EIRP)
- 2.4G draadloze modulatie: GFSK

#### Afmetingen

- Soundbar afmetingen (B x H x L):  
950 x 64 x 80 mm / 37,4" x 2,5" x 3,1"
- Afmetingen subwoofer (B x H x L):  
200 x 324 x 250 mm / 7,9" x 12,8" x 9,9"
- Gewicht soundbar: 2,5 kg / 5,5 lbs
- Gewicht subwoofer: 4,2 kg / 9,3 lbs
- Afmetingen verpakking (B x H x L):  
1025 x 235 x 397 mm / 40,4" x 9,3" x 15,6"
- Gewicht van de verpakking: 8,8 kg / 19,4 lbs

## NO

### ESKENS INNHOLD

\* Antall strømkabler og pluggtyper varierer fra område til område.

### VEGGMONTERING

### KOBLE TIL

### STRØM PÅ

### TEKNISKE SPESIFIKASJONER

#### Generelle spesifikasjoner

- Modell: CINIMA SB550
- Lydsystem: 3,1 kanaler
- Strømforsyning: 100 - 240 V AC, ~ 50/60 Hz
- Høyttalernes samlede utgangseffekt (maks @ THD 1 %): 250 W
- Utgangseffekt fra lydplanken (maks @ THD 1 %): 150 W
- Subwooferens utgangseffekt (maks @ THD 1 %): 100 W
- Lydplankens høyttalerelementer: 3x (45 x 100) mm racetrack-drivere+ 2x 13 mm diskant
- Subwooferens element: 5,25" (133 mm) trådløs subwoofer
- Effekt i standby: < 0,5 W
- Driftstemperatur: 0°C - 45 °C

#### HDMI-spesifikasjon

- HDMI ARC (hydraturkanal): 1
- HDMI HDCP-versjon: 1.4

#### Lydspesifikasjon

- Frekvensrespons: 45 Hz - 20 kHz (-10 dB)
- Lydinganger: 1 optisk, Bluetooth og USB (USB-avspilling er tilgjengelig i USA-versjon. For andre versjoner er USB kun for service.)

#### USB-spesifikasjon

- USB-ingang: Type A
- USB-klasse: 5 V DC, 0,5 A

Lydplanken går automatisk i standby-modus etter 10 minutter med inaktivitet.

### BLUETOOTH-SAMMENKOBLING

Kobler til | Tilkoblet

### NETTBASERT BRUKERSTØTTE

EIERHÅNDBOK

#### Trådløse spesifikasjoner

- Bluetooth-versjon: 5.3
- Bluetooth-profil: A2DP 1.3, AVRCP 1.6
- Frekvensområde for Bluetooth-sender: 2400 MHz - 2483,5 MHz
- Maksimal sendereffekt for Bluetooth: <10 dBm (EIRP)
- Bluetooth-modulasjon: GFSK,  $\pi/4$  DQPSK, 8DPSK
- Frekvensområde for 2,4 G trådløse sender: 2402 - 2481 MHz
- Strøm for 2,4 G trådløse sender: <10 dBm (EIRP)
- 2,4 G trådløse modulerings: GFSK

#### Mål

- Lydplanke-dimensjoner (B x H x D): 950 x 64 x 80 mm / 37,4" x 2,5" x 3,1"
- Subwooferens mål (B x H x D): 200 x 324 x 250 mm / 7,9" x 12,8" x 9,9"
- Lydplankens vekt: 2,5 kg / 5,5 pund
- Subwooferens vekt: 4,2 kg / 9,3 pund
- Emballasje dimensjoner (B x H x D): 1025 x 235 x 397 mm / 40,4" x 9,3" x 15,6"
- Emballasjevekt: 8,8 kg / 19,4 pund

## PL

### ZAWARTOŚĆ ZESTAWU

\* Liczba przewodów oraz rodzaj wtyków mogą się różnić w zależności od regionu.

### MONTAŻ NA ŚCIANIE

### POŁĄCZENIE

### WL. ZASILANIA

### SPESYFIKACJA TECHNICZNA

#### Ogólne dane techniczne

- Model: CINIMA SB550
- System dźwięku: 3.1-kanalowy
- Zasilanie: 100 - 240 V AC, ~ 50/60 Hz
- Łączna moc wyjścia głośnika (maks. przy THD 1%): 250 W
- Moc wyjścia soundbara (maks. przy THD 1%): 150 W
- Moc wyjścia subwoofera (maks. przy THD 1%): 100 W
- Przetworniki soundbara: 3x (45 x 100) mm głośnik typu racetrack + 2x 13 mm głośnik wysokotonowy
- Przetwornik subwoofera: 5,25" (133 mm), bezprzewodowy subwoofer
- Moc w trybie gotowości: <0,5 W
- Temperatura robocza: 0°C - 45°C

#### Dane techniczne HDMI

- HDMI ARC (z kanałem zwrotnym audio): 1
- Wersja HDMI HDCP: 1.4

#### Parametry audio

- Pasma przenoszenia: 45 Hz - 20 kHz (-10 dB)
- Wejścia audio: 1 optyczne, Bluetooth oraz USB (odtworzenie z dysku USB jest dostępne tylko w wersji amerykańskiej. W przypadku innych wersji port USB służy tylko do serwisowania urządzenia.)

#### Specyfikacja USB

- Port USB: Typ A
- Parametry portu USB: 5 V DC, 0,5 A

Po 10 minutach braku aktywności soundbar automatycznie przejdzie w tryb gotowości.

### PAROWANIE BLUETOOTH

Łączenie | Podłączono

### WSPARCIE ONLINE

INSTRUKCJA OBSŁUGI

#### Parametry sieci bezprzewodowej

- Wersja Bluetooth: 5.3
- Profil Bluetooth: A2DP 1.3, AVRCP 1.6
- Zakres częstotliwości nadajnika Bluetooth: 2400 MHz - 2483,5 MHz
- Maks. moc nadajnika Bluetooth: <10 dBm (EIRP)
- Modulacja nadajnika Bluetooth: GFSK,  $\pi/4$  DQPSK, 8DPSK
- Zakres częstotliwości nadajnika 2,4 G Wi-Fi: 2402 - 2481 MHz
- Moc nadajnika Wi-Fi dla 2,4 G: <10 dBm (EIRP)
- Modulacja w transmisji Wi-Fi dla 2,4 G: GFSK

#### Wymiary

- Wymiary soundbara (szer. x wys. x gł.): 950 x 64 x 80 mm / 37,4" x 2,5" x 3,1"
- Wymiary subwoofera (szer. x wys. x gł.): 200 x 324 x 250 mm / 7,9" x 12,8" x 9,9"
- Masa soundbara: 2,5 kg / 5,5 funta
- Masa subwoofera: 4,2 kg / 9,3 funta
- Wymiary opakowania (szer. x wys. x gł.): 1025 x 235 x 397 mm / 40,4" x 9,3" x 15,6"
- Masa opakowania: 8,8 kg / 19,4 funta

## PT

### O QUE ESTÁ INCLuíDO

\* O comprimento do cabo de alimentação e o tipo de ficha variam de acordo com as regiões.

### MONTAGEM NA PAREDE

### CONECTAR

### LIGAR

### ESPECIFICAÇÕES TÉCNICAS

#### Especificações gerais

- Modelo: CINIMA SB550
- Sistema de som: 3.1 canais
- Alimentação elétrica: 100 - 240 V CA, ~ 50/60 Hz
- Potência de saída total da coluna (máx. a THD 1%): 250 W
- Potência de saída da soundbar (máx. a THD 1%): 150 W
- Potência de saída do subwoofer (máx. a THD 1%): 100 W
- Transdutor da soundbar:  
3 drivers racetrack (45 x 100) mm +  
2 tweeters de 13 mm
- Transdutor do subwoofer:  
Subwoofer sem fios de 5,25" (133 mm)
- Potência em modo de espera: <0,5 W
- Temperatura em funcionamento: 0 °C - 45 °C

#### Especificação HDMI

- HDMI ARC (Audio Return Channel): 1
- Versão HDMI HDCP: 1.4

#### Especificação de áudio

- Resposta de frequência: 45 Hz - 20 kHz (-10 dB)
- Entradas de Áudio: 1 Ótico, Bluetooth e USB (a reprodução USB está disponível na versão dos EUA. Para outras versões, o USB é apenas para serviço.)

#### Especificação USB

- Porta USB: Tipo A
- Classificação USB: 5 V CC, 0,5 A

A soundbar entra automaticamente em modo de espera após 10 minutos de inatividade.

### EMPARELHAMENTO BLUETOOTH

A estabelecer a ligação | Ligado

### ASSISTÊNCIA ONLINE

MANUAL DO UTILIZADOR

#### Especificação sem fios

- Versão Bluetooth: 5.3
- Perfil de Bluetooth: A2DP 1.3, AVRCP 1.6
- Faixa de frequências do transmissor Bluetooth: 2400 MHz - 2483,5 MHz
- Potência máx. de transmissão Bluetooth: <10 dBm (EIRP)
- Modulação Bluetooth: GFSK,  $\pi/4$  DQPSK, 8DPSK
- Faixa de frequências do transmissor sem fios 2,4G: 2402 - 2481 MHz
- Potência do transmissor sem fios SRD 2,4G: <10 dBm (EIRP)
- Modulação sem fios 2,4G: GFSK

#### Dimensões

- Dimensões da soundbar (L x A x P): 950 x 64 x 80 mm / 37,4" x 2,5" x 3,1"
- Dimensões da subwoofer (L x A x P): 200 x 324 x 250 mm / 7,9" x 12,8" x 9,9"
- Peso da soundbar: 2,5 kg / 5,5 lbs
- Peso do subwoofer: 4,2 kg / 9,3 lbs
- Dimensões da embalagem (L x A x P): 1025 x 235 x 397 mm / 40,4" x 9,3" x 15,6"
- Peso da embalagem: 8,8 kg / 19,4 lbs

## PT-BR

### CONTEÚDO DA CAIXA

\* O cabo de alimentação e o tipo de tomada variam de região para região.

### MONTAGEM NA PAREDE

### CONECTAR

### LIGAR

### ESPECIFICAÇÕES TÉCNICAS

#### Especificações gerais

- Modelo: CINIMA SB550
- Sistema de som: Canal 3.1
- Fonte de energia: 100 - 240 V AC, ~ 50/60 Hz
- Saída de potência total do alto-falante: 125 W RMS
- Potência de saída da soundbar: 75 W RMS
- Potência de saída do subwoofer: 50 W RMS
- Transdutores da soundbar:  
3 x drivers do tipo racetrack de 45 x 100 mm +  
2 x tweeters de 13 mm
- Transdutor do subwoofer:  
3 drivers do tipo racetrack de 45 x 100 mm +  
2 x tweeters de 13 mm
- Potência em espera: < 0,5 W
- Temperatura operacional: 0°C - 45 °C

#### Especificações do HDMI

- HDMI ARC (Canal de retorno de áudio): 1
- Versão de HDMI HDCP: 1.4

#### Especificação de áudio

- Resposta de frequência: 45 Hz - 20 kHz (-10 dB)
- Entradas de áudio: Óptica, Bluetooth, USB (1 de cada). (A entrada de sinal via USB está disponível apenas nos modelos para os EUA. Nos outros modelos, a entrada USB é apenas para manutenção.)

#### Especificação USB

- Porta USB: Tipo A
- Corrente USB: 5 V CC, 0,5 A

A soundbar entrará automaticamente no modo de espera após 10 minutos de inatividade.

### EMPARELHAMENTO BLUETOOTH

Conectando | Conectado

### SUPORTE ON-LINE

MANUAL DO PROPRIETÁRIO

#### Especificações de conexão sem fio

- Versão Bluetooth: 5.3
- Perfil Bluetooth: A2DP 1.3 e AVRCP 1.6
- Faixa de frequência do transmissor Bluetooth: 2400 MHz - 2483,5 MHz
- Potência máxima de transmissão Bluetooth: <10 dBm (EIRP)
- Modulação Bluetooth: GFSK,  $\pi/4$  DQPSK e 8DPSK
- Faixa de frequência do transmissor sem fio 2,4 G: 2402 - 2481 MHz
- Potência do transmissor sem fio 2,4 G: <10 dBm (EIRP)
- Modulação sem fio 2,4 G: GFSK

#### Dimensões

- Dimensões da soundbar (L x A x P): 950 x 64 x 80 mm / 37,4" x 2,5" x 3,1"
- Dimensões do subwoofer (L x A x P): 200 x 324 x 250 mm / 7,9" x 12,8" x 9,9"
- Peso da soundbar: 2,5 kg / 5,5 lbs
- Peso do subwoofer: 4,2 kg / 9,3 lbs
- Dimensões da embalagem (L x A x P): 1025 x 235 x 397 mm / 40,4" x 9,3" x 15,6"
- Peso da embalagem: 8,8 kg / 19,4 lbs

## SK

### ČO JE V BALENÍ

\* Špecifikácia napájacieho kábla a typ zástrčky sa líšia v závislosti od regiónov.

### MONTÁŽ NA STENU

### PRIPAJTE

### ZAPNUTIE

### TECHNICKÉ ŠPECIFIKÁCIE

#### Všeobecné technické údaje

- Model: CINIMA SB550
- Zvukový systém: 3.1 kanál
- Napájací zdroj: 100 - 240 V AC, až 50 / 60 Hz
- Celkový výstupný výkon reproduktora (max. pri THD 1 %): 250 W
- Výstupný výkon soundbaru (max. pri THD 1 %): 150 W
- Výstupný výkon subwooferu (max. pri THD 1 %): 100 W
- Mení soundbaru: 3 x (45 x 100) mm meníče + 2 x 13 mm výškové reproduktory
- Mení subwoofera: 5,25" (133 mm), bezdrôtový subwoofer
- Pohotovostný výkon: < 0,5 W
- Prevádzková teplota: 0°C - 45 °C

#### Špecifikácia HDMI

- HDMI ARC (Spätný zvukový kanál): 1
- Verzia HDMI HDCP: 1.4

#### Audio špecifikácia

- Frekvenčná odozva: 45 Hz - 20 kHz (-10 dB)
- Audio vstupy: 1 optický, Bluetooth a USB (USB prehrávanie je dostupné len vo verzii pre USA. Pre iné verzie je USB určené len ako servisné rozhranie.)

#### Špecifikácia USB

- USB port: Typ A
- USB charakteristika: 5 V DC, 0,5 A

Soundbar sa automaticky prepne do pohotovostného režimu po 10 minútach nečinnosti.

### PÁROVANIE BLUETOOTH

Pripája sa | Pripojené

### ONLINE PODPORA

PRÍRUČKA PRE POUŽÍVATEĽA

#### Špecifikácia bezdrôtového pripojenia

- Bluetooth verzia: 5.3
- Bluetooth profil: A2DP 1.3, AVRCP 1.6
- Frekvenčný rozsah vysielača Bluetooth: 2400 MHz - 2483,5 MHz
- Bluetooth max. vysielači výkon: < 10 dBm (EIRP)
- Bluetooth modulácia: GFSK, π/4 DQPSK, 8DPSK
- Frekvenčný rozsah 2,4 G bezdrôtového vysielača: 2402 - 2481 MHz
- Výkon 2,4 G bezdrôtového vysielača: < 10 dBm (EIRP)
- Bezdrôtová modulácia 2,4 G: GFSK

#### Rozmery

- Rozmery soundbaru (Š x V x H): 950 x 64 x 80 mm / 37,4" x 2,5" x 3,1"
- Rozmery subwoofera (Š x V x H): 200 x 324 x 250 mm / 7,9" x 12,8" x 9,9"
- Váha soundbaru: 2,5 kg / 5,5 lbs
- Váha subwoofera: 4,2 kg / 9,3 lbs
- Rozmery balenia (Š x V x H): 1025 x 235 x 397 mm / 40,4" x 9,3" x 15,6"
- Hmotnosť balenia: 8,8 kg / 19,4 lbs

## SV

### DETTA FINNS I LÅDAN

\*Antalet strömkablar och kontakttyp beror på vilket land enheten är köpt i.

### VÄGGMONTERING

### ANSLUTA

### SLÅ PÅ

### TEKNISKA SPECIFIKATIONER

#### Allmän specifikation

- Modell: CINIMA SB550
- Ljudsystem: 3.1 kanaler
- Strömförsörjning: 100 - 240 V AC, ~ 50/60 Hz
- Total uteffekt högtalare (max vid THD 1 %): 250 W
- Uteffekt soundbar-högtalare (max vid THD 1 %): 150 W
- Uteffekt, subwoofer (max vid THD 1 %): 100 W
- Soundbar-högtalarelement: 3 st 45 x 100 mm-mellanregisterbasar + 2 st 13 mm-diskanter
- Subwoofer-element: 133 mm (5,25 tum), trådlös subwoofer
- Strömanvändning vid vänteläge: < 0,5 W
- Drifttemperatur: 0°C - 45 °C

#### HDMI-specifikation

- HDMI ARC (Audio Return Channel): 1
- HDMI HDCP-version: 1.4

#### Ljudspecifikation

- Frekvensomfång: 45 Hz - 20 kHz (-10 dB)
- Ljudängar: 1 optisk, Bluetooth, USB (USB-uppspelning tillgänglig i USA-version. För övriga versioner är USB enbart för service.)

#### USB-specifikation

- USB-port: Typ A
- USB-effekt: 5 V likström, 0,5 A

Soundbarhögtalaren går automatiskt i vänteläge efter 10 minuters inaktivitet.

### BLUETOOTH-PARKOPPLING

Ansluter | Ansluten

### ONLINE-STÖD

BRUKSANVISNING

#### Trådlös specifikation

- Bluetooth-version: 5.3
- Bluetooth-profil: A2DP 1.3, AVRCP 1.6
- Bluetooth-sändarens frekvensomfång: 2400 MHz - 2483,5 MHz
- Maximal Bluetooth-sändningsstyrka: < 10 dBm (EIRP)
- Bluetooth-modulering: GFSK, π/4 DQPSK, 8DPSK
- 2,4 G trådlös-sändarens frekvensomfång: 2402 - 2481 MHz
- 2,4 G trådlös sändareffekt: < 10 dBm (EIRP)
- 2,4 G trådlös modulering: GFSK

#### Mått

- Soundbar-högtalarens mått (B x H x D): 950 x 64 x 80 mm
- Subwooferens mått (B x H x D): 200 x 324 x 250 mm
- Soundbar-högtalarens vikt: 2,5 kg
- Subwooferens vikt: 4,2 kg
- Förpackningens mått (B x H x D): 1025 x 235 x 397 mm
- Förpackningsvikt: 8,8 kg

## RU

### КОМПЛЕКТ ПОСТАВКИ

\* Длина шнура питания и тип вилки зависит от региона.

### НАСТЕННЫЙ МОНТАЖ

### ПОДКЛЮЧЕНИЕ

### ВКЛЮЧЕНИЕ ПИТАНИЯ

Звуковая панель автоматически переходит в

### ТЕХНИЧЕСКИЕ ХАРАКТЕРИСТИКИ

#### Общие характеристики

- Модель: CINIMA SB550
- Акустическая система: 3,1-канальный
- Источник питания: 100 – 240 В переменного тока, ~ 50/60 Гц
- Общая выходная мощность динамика (макс. при сум. коэф. гарм. 1 %): 250 Вт
- Выходная мощность звуковой панели (макс. при сум. коэф. гарм. 1 %): 150 Вт
- Выходная мощность сабвуфера (макс. при сум. коэф. гарм. 1 %): 100 Вт
- Преобразователь звуковой панели:  
3 x (45 x 100) мм головки громкоговорителя +  
2 x 13 мм ВЧ-динамика
- Преобразователь сабвуфера: 5,25-дюймовый (133 мм) беспроводной сабвуфер
- Мощность в режиме ожидания: < 0,5 Вт
- Рабочая температура: 0°C – 45 °C

#### Характеристики HDMI

- HDMI ARC (Канал аудиовозврата): 1
- Версия HDMI HDCP: 1.4

#### Характеристики аудио

- Частотная характеристика: 45 Гц – 20 кГц (-10 дБ)
- Аудиоводы: 1 оптический, Bluetooth и USB (воспроизведение через USB доступно в версии для США. В других версиях разъем USB предназначен исключительно для обслуживания.)

режим ожидания после 10 минут бездействия.

### СОПРЯЖЕНИЕ УСТРОЙСТВ ПО BLUETOOTH

Подключение | Подключение установлено

### ОНЛАЙН-ПОДДЕРЖКА

РУКОВОДСТВО ПОЛЬЗОВАТЕЛЯ

#### Характеристики USB

- Порт USB: тип A
- Номинальные параметры USB: 5 В пост. тока, 0,5 А

#### Технические характеристики беспроводного соединения

- Версия Bluetooth: 5.3
- Профили Bluetooth: A2DP 1.3, AVRCP 1.6
- Диапазон частот передатчика Bluetooth: 2400 МГц – 2483,5 МГц
- Макс. мощность Bluetooth: < 10 дБ/мВт (ЭИИМ)
- Модуляция Bluetooth: GFSK, π/4 DQPSK, 8DPSK
- Диапазон частот беспроводного передатчика 2.4G: 2402 – 2481 МГц
- Мощность беспроводного передатчика 2.4G: < 10 дБ/мВт (ЭИИМ)
- Модуляция беспроводной связи 2.4G: GFSK

#### Размеры

- Размеры звуковой панели (Ш x В x Г):  
950 x 64 x 80 мм / 37,4 x 2,5 x 3,1 дюйма
- Размеры сабвуфера (Ш x В x Г):  
200 x 324 x 250 мм / 7,9 x 12,8 x 9,9 дюйма
- Вес звуковой панели: 2,5 кг / 5,5 фунта
- Вес сабвуфера: 4,2 кг / 9,3 фунта
- Размеры упаковки (Ш x В x Г):  
1025 x 235 x 397 мм / 40,4 x 9,3 x 15,6 дюйма
- Вес с упаковкой: 8,8 кг / 19,4 фунта

## ZH-CN

### 产品清单

\* 电源线数量和插头类型因地区而异。

### 挂壁安装

### 连接

### 开机

### 技术规格

#### 一般规格

- 型号: CINIMA SB550
- 音箱系统: 3.1 声道
- 电源: 100 - 240 V 交流电, ~ 50/60 Hz
- 音箱总输出功率 (THD 为 1% 时的最大值): 250 W
- 回音壁音箱输出功率 (THD 为 1% 时的最大值): 150 W
- 低音炮输出功率 (THD 为 1% 时的最大值): 100 W
- 回音壁音箱喇叭单元:  
3 个 (45 x 100) mm 跑道型喇叭单元 +  
2 个 13 mm 高音喇叭单元
- 低音炮喇叭单元:  
5.25 英寸 (133 mm) 无线低音炮
- 待机功耗: < 0.5 W
- 工作温度: 0°C - 45 °C

#### HDMI 规格

- HDMI ARC (音频回传通道): 1
- HDMI HDCP 版本: 1.4

#### 音频规格

- 频率响应: 45 Hz - 20 kHz (-10 dB)
- 音频输入: 1 个光纤、蓝牙和 USB (USB 播放仅限于美国版本。对于其他版本, USB 仅用于更新。)

回音壁音箱在不活动 10 分钟后自动进入待机状态。

### 蓝牙配对

正在连接 | 已连接

### 在线支持

### 用户手册

#### USB 规格

- USB 端口: Type A
- USB 额定输出: 直流电 5 V, 0.5 A

#### 无线规格

- 蓝牙版本: 5.3
- 蓝牙配置文件: A2DP 1.3、AVRCP 1.6
- 蓝牙发射器频率范围:  
2400 MHz - 2483.5 MHz
- 蓝牙最大发射功率: < 10 dBm (ERP)
- 蓝牙调制: GFSK, π/4 DQPSK、8DPSK
- 2.4G 无线发射器频率范围:  
2402 - 2481 MHz
- 2.4G 无线发射器功率: < 10 dBm (ERP)
- 2.4G 无线调制: GFSK

#### 尺寸

- 回音壁音箱尺寸 (宽 x 高 x 厚):  
950 x 64 x 80 mm /  
37.4 英寸 x 2.5 英寸 x 3.1 英寸
- 低音炮尺寸 (宽 x 高 x 厚):  
200 x 324 x 250 mm /  
7.9 英寸 x 12.8 英寸 x 9.9 英寸
- 回音壁音箱重量: 2.5 kg/5.5 lbs
- 低音炮重量: 4.2 kg/9.3 lbs
- 包装尺寸 (宽 x 高 x 厚):  
1025 x 235 x 397 mm /  
40.4 英寸 x 9.3 英寸 x 15.6 英寸
- 包装重量: 8.8 kg/19.4 lbs

## ZH-TW

### 包裝盒內物品

\* 電源線數量和插頭類型因區域而異。

### 掛牆安裝

### 連接

### 開機

### 技術規格

#### 一般規格

- 型號：CINIMA SB550
- 音響系統：3.1 聲道
- 電源：100-240 V AC, ~50/60 Hz
- 喇叭的總功率輸出 (THD 1% 下的最大值)：250 W
- 條形音箱輸出功率 (THD 1% 下的最大值)：150 W
- 重低音喇叭輸出功率 (THD 1% 下的最大值)：100 W
- 條形音箱轉換器：3 個 (45 x 100) mm 賽道驅動器 + 2 個 13 mm 高音喇叭
- 重低音喇叭轉換器：5.25" (133 mm) 無線重低音喇叭
- 待命功率：< 0.5 W
- 工作溫度：0 °C - 45 °C

#### HDMI 規格

- HDMI ARC (音訊回傳通道)：1
- HDMI HDCP 版本：1.4

#### 音訊規格

- 頻率回應：45 Hz - 20 kHz (-10 dB)
- 音訊輸入：1 光纖、藍牙及 USB (USB 播放提供美國版本。對於其他版本，USB 僅用於維修。)

#### USB 規格

- USB 連接埠：A 型
- USB 額定值：5 V DC, 0.5 A

條形音箱將在開置 10 分鐘後自動進入待命模式。

### 藍牙配對

正在連接 | 已連接

### 線上支援

使用者手冊

#### 無線規格

- 藍牙版本：5.3
- 藍牙設定檔：A2DP 1.3、AVRCP 1.6
- 藍牙發射機頻率範圍：2400 MHz - 2483.5 MHz
- 藍牙最大發射機功率：< 10 dBm (EIRP)
- 藍牙調變：GFSK、 $\pi/4$  DQPSK、8DPSK
- 2.4G 無線發射機頻率範圍：2402-2481 MHz
- 2.4G 無線發射機功率：< 10 dBm (EIRP)
- 2.4G 無線調變：GFSK

#### 尺寸

- 條形音箱尺寸 (寬 x 高 x 深)：950 x 64 x 80 mm / 37.4" x 2.5" x 3.1"
- 重低音喇叭尺寸 (寬 x 高 x 深)：200 x 324 x 250 mm / 7.9" x 12.8" x 9.9"
- 條形音箱重量：2.5 kg / 5.5 lbs
- 重低音喇叭重量：4.2 kg / 9.3 lbs
- 包裝尺寸 (寬 x 高 x 深)：1025 x 235 x 397 mm / 40.4" x 9.3" x 15.6"
- 包裝重量：8.8 kg / 19.4 lbs

## ID

### ISI KOTAK

\* Jumlah kabel daya dan jenis steker berbeda-beda menurut wilayah.

### PEMASANGAN DI DINDING

### SAMBUNGAN

### MENYALAKAN

### SPESIFIKASI TEKNIS

#### Spesifikasi umum

- Model: CINIMA SB550
- Sistem suara: 3.1 channel
- Catu daya: 100-240 V AC, ~50/60 Hz
- Total output daya speaker (Maks. @THD 1%): 250 W
- Daya output soundbar (Maks. @THD 1%): 150 W
- Daya output subwoofer (Maks. @THD 1%): 100 W
- Transduser soundbar: 3x racetrack driver ukuran (45 x 100) mm + 2x tweeter ukuran 13 mm
- Transduser subwoofer: 5,25" (133 mm), subwoofer nirkabel
- Daya siaga: < 0,5 W
- Suhu pengoperasian: 0 °C - 45 °C

#### Spesifikasi HDMI

- HDMI ARC (Audio Return Channel): 1
- Versi HDMI HDCP: 1.4

#### Spesifikasi audio

- Respons frekuensi: 45 Hz-20 kHz (-10 dB)
- Input audio: 1 Optik, Bluetooth, dan USB (pemutaran USB tersedia di versi AS. Pada versi lain, USB hanya untuk Servis.)

#### Spesifikasi USB

- Port USB: Tipe A
- Rating USB: 5 V DC, 0,5 A

Soundbar akan otomatis masuk ke mode siaga setelah tidak ada aktivitas selama 10 menit.

### PENYAMBUNGAN BLUETOOTH

Menyambungkan | Tersambung

### DUKUNGAN ONLINE

PANDUAN PENGGUNA

#### Spesifikasi nirkabel

- Versi Bluetooth: 5.3
- Profil Bluetooth: A2DP 1.3, AVRCP 1.6
- Rentang frekuensi pemancar Bluetooth: 2400-2483.5 MHz
- Daya pancar Maks. Bluetooth: < 10 dBm (EIRP)
- Modulasi Bluetooth: GFSK,  $\pi/4$  DQPSK, 8DPSK
- Rentang frekuensi pemancar nirkabel 2.4G: 2402-2481 MHz
- Daya pemancar nirkabel 2.4G: < 10 dBm (EIRP)
- Modulasi nirkabel 2.4G: GFSK

#### Dimensi

- Dimensi soundbar (P x T x L): 950 x 64 x 80 mm / 37.4" x 2.5" x 3.1"
- Dimensi subwoofer (P x T x L): 200 x 324 x 250 mm / 7.9" x 12.8" x 9.9"
- Berat soundbar: 2,5 kg / 5,5 lbs
- Berat subwoofer: 4,2 kg / 9,3 lbs
- Dimensi kemasan (P x T x L): 1.025 x 235 x 397 mm / 40.4" x 9.3" x 15.6"
- Berat kemasan: 8,8 kg / 19,4 lbs

## JP

### 同梱品

\*電源コードの本数とプラグタイプは地域によって異なります。

### 壁への取り付け

### 接続

### 電源オン

## 技術仕様

### 一般仕様

- モデル名: CINIMA SB550
- サウンドシステム: 3.1チャンネル
- 電源: 100-240V AC, ~50/60Hz
- 総合出力 (最大@THD 1%): 250W
- サウンドバー出力 (最大@THD 1%): 150W
- サブウーファー出力 (最大@THD 1%): 100W
- サウンドバーのスピーカー構成:  
45 x 100mm楕円形ドライバー x 3 +  
13mmツイーター x 2
- サブウーファアのスピーカー構成:  
133mmワイヤレスサブウーファー
- スタンバイ時消費電力: 0.5W未満
- 動作保証温度: 0°C~45°C

### HDMI仕様

- HDMI ARC (オーディオリターンチャンネル): 1
- HDMI HDCPバージョン: 1.4

### オーディオ仕様

- 周波数特性: 45Hz-20kHz (-10dB)
- オーディオ入力: 光デジタル端子 x 1,  
Bluetooth, USB (米国モデル以外は電力供給用のみ)

### USB仕様

- USB端子: Type A
- USB定格: 5V DC, 0.5A

停止状態から10分経過すると、サウンドバーは自動的にスタンバイ状態になります。

### BLUETOOTHペアリング

接続中 | 接続済み

### オンラインサポート

### 取扱説明書

### ワイヤレス仕様

- Bluetoothバージョン: 5.3
- Bluetoothプロファイル:  
A2DP 1.3, AVRCP 1.6
- Bluetooth対応トランスミッター周波数  
帯域: 2400MHz-2483.5MHz
- Bluetooth最大送信電力:  
10dBm未満 (EIRP)
- Bluetooth変調: GFSK, π/4 DQPSK, 8DPSK
- 2.40ワイヤレストランスミッター周波数  
帯域: 2402-2481MHz
- 2.40ワイヤレストランスミッター出力:  
10dBm未満 (EIRP)
- 2.40ワイヤレス変調: GFSK

### 外形寸法

- サウンドバー寸法 (幅x高さx奥行):  
950 x 64 x 80mm
- サブウーファー寸法 (幅x高さx奥行):  
200 x 324 x 250mm
- サウンドバー重量: 約2.5kg
- サブウーファー重量: 約4.2kg
- 梱包寸法 (幅x高さx奥行):  
1025 x 235 x 397mm
- 梱包重量: 約8.8kg

## KO

### 구성품

\* 전원 코드 수량 및 플러그 유형은 지역별로 다릅니다.

### 벽 장착

### 연결

### 전원 켜기

## 기술 사양

### 일반 사양

- 모델: CINIMA SB550
- 사운드 시스템: 3.1 채널
- 전원 공급 장치: 100~240V AC, ~50/60Hz
- 총 스피커 전원 출력(최대 @THD 1%): 250W
- 사운드바 출력 전원(최대 @THD 1%): 150W
- 서브우퍼 출력 전원(최대 @THD 1%): 100W
- 사운드바 변환기:  
3x (45 x 100)mm 레이스트랙 드라이버 +  
2x 13mm 트위터
- 서브우퍼 변환기:  
133mm(5.25"), 무선 서브우퍼
- 대기 전력: <0.5W
- 작동 온도: 0°C~45°C

### HDMI 사양

- HDMI ARC(오디오 리턴 채널): 1
- HDMI HDCP 버전: 1.4

### 오디오 사양

- 주파수 응답: 45Hz-20kHz(-10dB)
- 오디오 입력: 1 - Optical, Bluetooth, USB(USB 재생은 미국 버전만 가능합니다. 그 외 버전에서 USB는 서비스 전용입니다.)

### USB 사양

- USB 포트: Type A
- USB 정격: 5V DC, 0.5A

10분간 작동하지 않으면 사운드바는 대기 모드로 자동 전환됩니다.

### BLUETOOTH 페어링

연결중 | 연결됨

### 온라인 지원

사용자 설명서

### 무선 사양

- Bluetooth 버전: 5.3
- Bluetooth 프로파일: A2DP 1.3, AVRCP 1.6
- Bluetooth 송신기 주파수 범위:  
2,400MHz~2,483.5MHz
- Bluetooth 최대 송신 전력: <10dBm(EIRP)
- Bluetooth 변조: GFSK, π/4 DQPSK, 8DPSK
- 2.40 무선 송신기 주파수 범위:  
2,402~2,481MHz
- 2.40 무선 송신기 출력: <10dBm(EIRP)
- 2.40 무선 변조: GFSK

### 크기

- 사운드바 크기(너비 x 높이 x 깊이):  
950 x 64 x 80mm(37.4" x 2.5" x 3.1")
- 서브우퍼 크기(너비 x 높이 x 깊이):  
200 x 324 x 250mm(7.9" x 12.8" x 9.9")
- 사운드바 무게: 2.5kg/5.5lbs
- 서브우퍼 무게: 4.2kg/9.3lbs
- 패키지 크기(너비 x 높이 x 깊이):  
1,025 x 235 x 397mm(40.4" x 9.3" x 15.6")
- 패키지 무게: 8.8kg/19.4lbs

# MM

## ပူးအတွင်း ပါဝင်သည့်ပစ္စည်းများ

\* ပါဝါကြိုးအရေအတွက်နှင့် ပလပ်ခေါင်းအမျိုးအစားသည် ဒေသအလိုက် ပြောင်းလဲမှုရှိနိုင်သည်။

## နံရံတွင် တပ်ဆင်ခြင်း

### ချိတ်ဆက်ခြင်း

### ပါဝါဖွင့်ခြင်း

## TECH SPEC

### အထွေထွေ အသေးစိတ်ဖော်ပြချက်

- မော်ဒယ်- CINIMA SB550
- အသံစနစ်- 3.1 ချန်နယ်
- ပါဝါထောက်ပံ့စနစ်- 100 - 240 V AC | ~ 50/60 Hz
- စုစုပေါင်း စပီကာအထွက်အား (အများဆုံး) @THD ၁%- 250 W
- အသံဘား အထွက်အား (အများဆုံး) @THD ၁%- 150 W
- ဂူဖာအငယ် အထွက်အား (အများဆုံး) @THD ၁%- 100 W
- အသံဘား ထရန်ဂျူဆာ- ၃x (၄၅ x ၁၀၀) မီလီမီတာ ပတ်လည်ကွင်း ဒရိုင်ဘာများ + ၂x ၁၃ မီလီမီတာ တိုတာများ
- ဂူဖာအငယ် ထရန်ဂျူဆာ- ၅၂၅ လက်မ (၁၃၃ မီလီမီတာ)၊ ကြိုးမဲ့ ဂူဖာအငယ်
- အရန်သင့်မှိတ် < 0.5 W
- လည်ပတ်လုပ်ဆောင်နိုင်သည့် အပူချိန်- 0°C - 45 °C

### HDMI အကြောင်း ဖော်ပြချက်

- HDMI ARC (အသံ အပြန်အလှန်ပေးပို့မှုချန်နယ်)- 1
- HDMI HDCP ဗားရှင်း- 1.4

### အော်ဒီယိုစနစ် ဖော်ပြချက်

- ကြိမ်နှုန်း တွန်ပြန်ချက်- 45 Hz - 20 kHz (-10 dB)
- အော်ဒီယိုစနစ် အဝင်များ- ၁ အော်ပတစ်ကယ်၊ Bluetooth၊ USB (USB တေးသီချင်း ဖွင့်လှစ်မှုကို US ဗားရှင်းတွင်သာ ရရှိနိုင်သည်။ အခြားဗားရှင်းများအတွက်မူ USB သည် ပြုပြင်မှုအတွက်သာ ဖြစ်ပါသည်။)

အသုံးမပြုဘဲ 10 မိနစ်ကြာပြီးသည့်နောက်တွင် အသံဘားသည် အရန်သင့် အခြေအနေသို့ အလိုအလျောက်ရောက်ရှိသွားမည်ဖြစ်သည်။

## BLUETOOTH ချိတ်ဆက်နေသည့်

ချိတ်ဆက်နေသည် | ချိတ်ဆက်ထားသည်

## အွန်လိုင်း ပုံပိုးကူညီမှု

ပိုင်ရှင်လက်ခွဲစာအုပ်

## USB အကြောင်း ဖော်ပြချက်

- USB ပေါက်- အမျိုးအစား A
- USB သတ်မှတ်ချက်- 5V DC | 0.5A

## ကြိုးမဲ့ဆက်သွယ်မှု အကြောင်းအသေးစိတ်

- Bluetooth ဗားရှင်း- 5.3
- Bluetooth ပရိုတိုကော- A2DP 1.3၊ AVRCP 1.6
- Bluetooth ထုတ်လွှင့်ပစ္စည်း၏ သင်္ကေတပို့လွှတ်နှုန်းအဆင့်- 2400 MHz - 2483.5 MHz
- Bluetooth အမြင့်ဆုံး ထုတ်လွှတ်နိုင်စွမ်း- <10 dBm (EIRP)
- Bluetooth ထုတ်လွှတ်ကူးပြောင်းမှု- GFSK၊ π/4 DQPSK၊ 8DPSK
- 2.4G ကြိုးမဲ့ ထုတ်လွှင့်ပစ္စည်း၏ သင်္ကေတပို့လွှတ်နှုန်းအဆင့်- 2402 - 2481 MHz
- 2.4G ကြိုးမဲ့ ထုတ်လွှတ်အား- <10 dBm (EIRP)
- 2.4G ကြိုးမဲ့ လျှိုင်းထုတ်လွှတ်မှု- GFSK

## အတိုင်းအတာများ

- အသံဘား၏ အတိုင်းအတာများ (အလျား x အမြင့် x အနံ)- ၉၅၀ x ၆၄ x ၈၀ မီလီမီတာ / ၃၇.၄ လက်မ x ၂.၅ လက်မ x ၃.၁ လက်မ
- ဂူဖာအငယ်၏ အတိုင်းအတာများ (အလျား x အမြင့် x အနံ)- ၂၀၀ x ၃၂၄ x ၂၅၀ မီလီမီတာ / ၇.၉ လက်မ x ၁၂.၈ လက်မ x ၉.၉ လက်မ
- အသံဘား၏ အလေးချိန်- ၂.၅ ကီလိုဂရမ် / ၅.၅ ပေါင်
- ဂူဖာအငယ်၏ အလေးချိန်- ၄.၂ ကီလိုဂရမ် / ၉.၃ ပေါင်
- ထုပ်ပိုးမှု အတိုင်းအတာများ (အလျား x အမြင့် x အနံ)- ၁၀၂၅ x ၂၃၅ x ၃၉၇ မီလီမီတာ / ၄၀.၄ လက်မ x ၉.၃ လက်မ x ၁၅.၆ လက်မ
- ထုပ်ပိုးပြီး အလေးချိန်- ၈.၈ ကီလိုဂရမ် / ၁၉.၄ ပေါင်

## HE

### תכולת האריזה

\* כמות כבלי החשמל וסוג התקע משתנים בהתאם לאזור.

### הרכבה על הקיר

### חיבור

### הפעלה

### מפרט טכני מפרט כללי

- דגם: CINIMA SB550
- מערכת קול: 3.1 ערוץ
- אספקת חשמל: 100 - 240 וולט ז"ח, 50/60 Hz
- תפוקת עוצמת הרמקול הכוללת (מקס') 1% (THD): 250 ואט
- הספק מקרן קול (מקס') 1% (THD): 150 ואט
- הספק סטריובופר (מקס') 1% (THD): 100 ואט
- מתמר מקרן קול:
- 3 x דרייברים Racetrack בגודל (45 x 100) מ"מ +
- 2 סטיווטרס בגודל 13 מ"מ
- מתמר סטריובופר: 133 מ"מ, סטריובופר אלחוטני
- הספק בהמתנה: > 0.5 וואט
- טמפרטורת פעולה: 46°C - 0°C

### HDMI מפרטים

- HDMI ARC (ערוץ החדרת שמע): 1
- גרסת HDMI HDCP: 1.4

### מפרט שמע

- תובת תדירות: 20 kHz - 45 Hz (-10 dB)
- כניסת שמע: 1 אופטי, Bluetooth USB-
- (השמעה דרך USB זמינה בגרסת ארה"ב.)
- למראות אחרות, USB נועד רק לשירות)

### מפרט USB

- יציאת USB: סוג A
- זרם: 5 USB: 0.5 וולט DC, אמפר

מקרן הקול עובר אוטומטית למצב המתנה לאחר 10 דקות של חוסר פעילות.

### התאמת BLUETOOTH

חיבור | מחובר

### תמיכה מקוונת

מדרך למשתמש

### מפרט אלחוטני

- גרסת Bluetooth: 5.3
- פרופיל Bluetooth: 1.6, AVRCP, A2DP
- טווח תדרים של משדר Bluetooth: 2400 MHz - 2483.5 MHz
- הספק שידור מרבי של Bluetooth: < 100dBm (EIRP)
- אפנון Bluetooth: 8DPSK, 4DPSK, π/4
- טווח תדרים של משדר אלחוטני: 2.4G
- אפנון אלחוטני: 2402 - 2481 MHz
- כוח משדר אלחוטני: < 10dBm (EIRP)
- אפנון אלחוטני: 2.4GFSK

### מידות

- ממדי מקרן הקול (רוחב x גובה x עומק): 80 x 84 x 950 מ"מ
- מידות סטאב יופר (רוחב x גובה x עומק): 200 x 324 x 250 מ"מ
- משקל מקרן קול: 2.5 ק"ג
- משקל סטאב: 4.2 ק"ג
- ממדי אריזה (רוחב x גובה x עומק): 1025 x 235 x 397 מ"מ
- משקל אריזה: 8.8 ק"ג

## AR

### מحتويات العبوة

\* יختلف طول كبل الطاقة ونوع القابس حسب المناطق.

التثبيت على الحائط

التوصيل

التشغيل

يتم إيقاف تشغيل العازلة الصوتية تلقائيًا إلى وضع الاستعداد بعد 10 دقائق من عدم النشاط.

### المواصفات التقنية المواصفات العامة

- الطرز: CINIMA SB550
- نظام الصوت: قناة طرز 3.1
- مصدر الطاقة: 100 - 240 فولت تيار متردد، 50/60 ~ هرتز
- إجمالي قدرة خرج السماعة (إجمالي التشوه التوافقي) 1% بحد أقصى: 250 وات
- قدرة خرج العازلة الصوتية (إجمالي التشوه التوافقي) 1% بحد أقصى: 150 وات
- قدرة خرج مضخم الصوت (إجمالي التشوه التوافقي) 1% بحد أقصى: 100 وات
- محول العازلة الصوتية:
- 3 مشغل مضماري (100x45) مم + 2 x مجاهر 13 مم
- محول مضخم الصوت:
- مضخم صوت لاسلكي 5.25 بوصة (133 ملم)
- الطاقة الاحتياطية: > 0.5 وات
- درجة حرارة التشغيل: من 0 إلى 45 درجة مئوية

### مواصفات منفذ HDMI

- HDMI ARC (قناة إرجاع الصوت): 1
- إصدار HDMI HDCP: 1.4

### المواصفات الصوتية

- استجابة التردد: 45 هرتز - 20 كيلو هرتز (10- ديسيبل)
- دخل الصوت: 1 بصري, Bluetooth USB (توفر التشغيل عبر منفذ USB في إصدار الولايات المتحدة، بالنسبة للإصدارات الأخرى، منفذ USB مخصص للصيانة فقط.)

### مواصفات USB

- منفذ USB: النوع A
- تصنيف منفذ USB: 5 فولت تيار مستمر، 0.5 أمبير

### الاقتران عبر تقنية BLUETOOTH

جارٍ الاتصال | متصل

الدعم عبر الإنترنت

دليل المالك

### المواصفات اللاسلكية

- إصدار Bluetooth: 5.3
- ملف تعريف Bluetooth: 1.3, A2DP, 1.6, AVRCP
- النطاق الترددي لمرسر Bluetooth: 2400 ميغا هرتز - 2483.5 ميغا هرتز
- قدرة الإرسال القصوى الخاصة بـ Bluetooth: أقل من 10 ديسيبل مللي واط (EIRP)
- تشفير Bluetooth: 8DPSK, 4DPSK, π/4
- النطاق الترددي لمرسر 2.4 جيجا الهلسي: 2402 - 2481 ميغا هرتز
- قدرة جهاز الإرسال اللاسلكي 2.4 جيجا: أقل من 10 ديسيبل مللي واط (EIRP)
- تشفير لاسلكي 2.4 جيجا: GFSK

### الأبعاد

- أبعاد العازلة الصوتية (العرض x الارتفاع x العمق): 80 x 64 x 950 مم/37.4 بوصة x 2.5 بوصة x 3.1 بوصة
- أبعاد مضخم الصوت (العرض x الارتفاع x العمق): 200 x 324 x 250 مم / 7.9 بوصة x 12.8 بوصة x 9.9 بوصة
- وزن العازلة الصوتية: 2.5 كجم/5.5 رطلاً
- وزن مضخم الصوت: 4.2 كجم/9.3 رطلاً
- أبعاد العبوة (العرض x الارتفاع x العمق): 1025 x 235 x 397 مم / 40.4 بوصة x 9.3 بوصة x 15.6 بوصة
- الوزن عند التعبئة: 8.8 كجم/19.4 رطلاً



The Bluetooth® word mark and logos are registered trademarks owned by Bluetooth SIG, Inc. and any use of such marks by HARMAN International Industries, Incorporated is under license. Other trademarks and trade names are those of their respective owners.



The terms HDMI, HDMI High-Definition Multimedia Interface, HDMI trade dress and the HDMI Logos are trademarks or registered trademarks of HDMI Licensing Administrator, Inc.



Manufactured under license from Dolby Laboratories. Dolby, Dolby Audio, and the double-D symbol are trademarks of Dolby Laboratories Licensing Corporation.



This equipment is a Class II or double insulated electrical appliance.

本设备为II类设备，依靠双重绝缘或加强绝缘来提供防电击保护。



FR

Cet appareil,  
ses accessoires  
et cordons  
se recyclent

REPRISE  
À LA LIVRAISON



OU

À DÉPOSER  
EN MAGASIN



OU

À DÉPOSER  
EN DÉCHÈTERIE



Points de collecte sur [www.quefairedemesdechets.fr](http://www.quefairedemesdechets.fr)





HA\_JBL\_Bar Cinema SB550\_QSG\_Global\_SOP\_V8