



REFLECT CONTOUR2



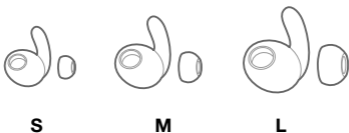
# REFLECT CONTOUR2

Quick Start Guide

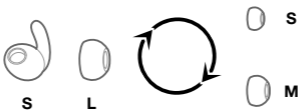
Guide de démarrage rapide

1

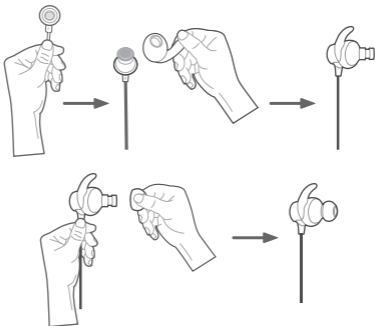
Ear tips and Freebit stabilizers.



a) Mix and match for a custom fit.



b) Installation

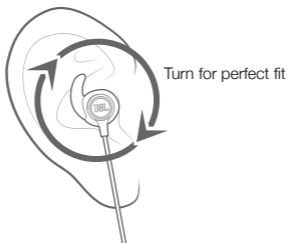


# REFLECT CONTOUR2

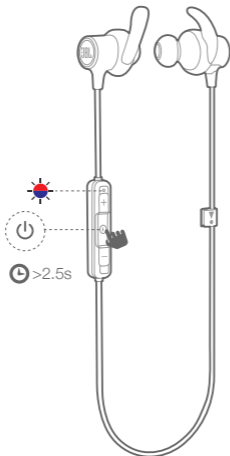
Quick Start Guide

Guide de démarrage rapide

- c) Patented ear tips, enhancers provide more secure, ergonomic fit for activities both in and out of workouts.



- 2 Power on/off

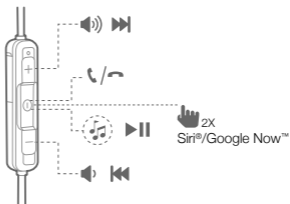


# REFLECT CONTOUR2

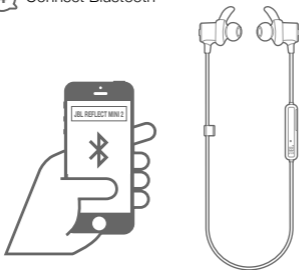
Quick Start Guide

Guide de démarrage rapide

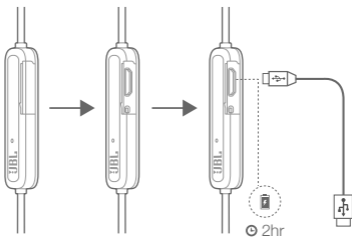
## 3 Buttons and voice assistants



## 4 Connect Bluetooth®



## 5 Charging

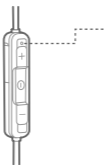


# REFLECT CONTOUR2

Quick Start Guide

Guide de démarrage rapide

6



State		LED behaviors
No device connected		
Pairing mode		
Device connected		X 2
Low battery		
Charging battery		

État		Comportement de la DEL
Aucun appareil connecté		
Mode d'association		
Appareil connecté		X 2
Batterie faible		
Batterie en charge		

Estado		Comportamientos del LED
No hay ningún dispositivo conectado		
Modo emparejamiento		
Dispositivo conectado		X 2
Batería baja		
Cargando batería		

Estado		Comportamentos LED
Nenhum dispositivo ligado		
Modo de emparelhamento		
Dispositivo ligado		X 2
Pouca bateria		
A carregar a bateria		

Status		LED-Verhalten
Kein Gerät verbunden		
Pairing-Modus		
Gerät verbunden		X 2
Batteriestand niedrig		
Batterie wird geladen		

Stato		Comportamenti LED
Nessun dispositivo connesso		
Modalità di accoppiamento		
Dispositivo connesso		X 2
Batteria quasi scarica		
Batteria in carica		

Status		LED gedrag
Geen apparaat aangesloten		
Verbinden modus		
Apparaat aangesloten		X 2
Accu bijna leeg		
Accu wordt geladen		

Tilstand		LED virkemåter
Ingen enhet tilkoblet		
Paringsmodus		
Enhet tilkoblet		X 2
Lavt batterinivå		
Batterilading		

Tila		LED-valojen merkitykset
Laitetta ei ole kytkettyä		
Paritustila		
Laite kytketty		X 2
Alhainen virtataso		
Lataa akkua		

# REFLECT CONTOUR2

---

## Quick Start Guide

Guide de démarrage rapide

### EN

- Model Name: REFLECT CONTOUR2
- Premium 5.8mm Dynamic Driver
- Frequency Response: 10Hz–22kHz
- Connection: Micro USB cable for rapid charge.
- Support: BT 4.2, A2DP v1.3, AVRCP v1.5, HFP v1.6, SBC codec
- Bluetooth transmitter frequency range: 2.402 - 2.480GHz
- Bluetooth transmitter power: < 4dBm
- Bluetooth transmitter modulation: GFSK,  $\pi/4$  DQPSK, 8DPSK
- Battery type: Rechargeable Lithium Ion Cylindrical Cell (3.7V 2x85 mAh)

### FR

- Désignation du modèle : REFLECT CONTOUR2
- Haut-parleur dynamique haut de gamme 5,8 mm
- Réponse en fréquence : 10 Hz - 22 kHz
- Connexion : Micro USB cable for rapid charge.
- Support : BT 4.2, A2DP v1.3, AVRCP v1.5, HFP v1.6, SBC codec
- Plage de fréquences de l'émetteur Bluetooth : 2,402-2,480 GHz
- Puissance de l'émetteur Bluetooth : < 4 dBm
- Modulation de l'émetteur Bluetooth : GFSK,  $\pi/4$  DQPSK, 8DPSK
- Type de batterie : Cellule cylindrique lithium-ion rechargeable (3,7 V 2x85 mAh)

### ES

- Nombre del modelo: REFLECT CONTOUR2
- Transductor dinámico premium de 5,8 mm
- Respuesta de frecuencia: 10 Hz - 22 kHz
- Conexión: Micro USB cable for rapid charge.
- Compatibilidad: BT 4.2, A2DP v1.3, AVRCP v1.5, HFP v1.6, SBC codec
- Alcance de frecuencia del transmisor Bluetooth: 2.402 - 2.480 GHz
- Potencia del transmisor Bluetooth: < 4dBm
- Modulación del transmisor Bluetooth: GFSK  $\pi/4$  DQPSK 8DPSK
- Tipo de batería: celda cilíndrica de ion de litio recargable (3,7 V - 2x85 mAh)

### PT

- Nome do Modelo: REFLECT CONTOUR2
- Driver dinâmico de 5,8 mm de qualidade superior
- Resposta em frequência: 10 Hz - 22 kHz
- Conexão: Micro USB cable for rapid charge.
- Suporte: BT 4.2, A2DP v1.3, AVRCP v1.5, HFP v1.6, SBC codec
- Gama de frequências do transmissor Bluetooth: 2,402 - 2,480 GHz
- Potência do transmissor Bluetooth: < 4 dBm
- Modulação do transmissor Bluetooth: GFSK,  $\pi/4$  DQPSK, 8DPSK
- Tipo de bateria: pilha cilíndrica de íões de lítio recarregável (3,7 V 2x85 mAh)

# REFLECT CONTOUR2

---

Quick Start Guide

Guide de démarrage rapide

Наименование товара: Пользовательские наушники JBLREFMINI2BLK /  
Изготовитель: Харман Интернешнл Индастриз Инкорпорейтед, США,  
06901 Коннектикут, г.Стэмфорд, Атлантик Стрит 400, офис 1500 / Страна  
происхождения: Китай Импортер в Россию: ООО "ХАРМАН РУС СиАйЭс",  
Россия, 127018, г.Москва, ул. Двинцев, д.12, к 1 Товар сертифицирован /  
Гарантийный период: 1 год / Информация о сервисных центрах:  
[www.harman.com/ru](http://www.harman.com/ru) тел. +7-800-700-0467 / Срок службы: 2 года / Срок  
хранения: не ограничен / Условия хранения: Стандартные при  
нормальных значениях климатических факторов внешней среды /  
Номер документа соответствия: Товар не подлежит обязательной  
сертификации / Дата производства: Дата изготовления устройства  
определяется по двум буквенным обозначениям из второй группы  
символов серийного номера изделия, следующих после  
разделительного знака «-». Кодировка соответствует порядку букв  
латинского алфавита, начиная с января 2010 года: 000000-MY0000000,  
где «M» - месяц производства (А - январь, В - февраль, С - март и т.д.) и «Y»  
- год производства (А - 2010, В - 2011, С - 2012 и т.д.).

