

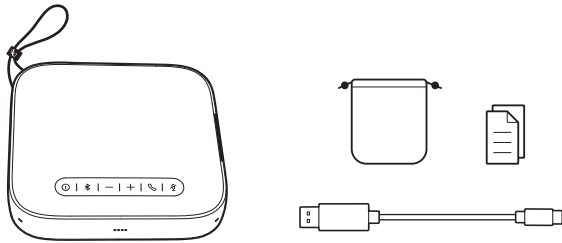


CLEARCALL

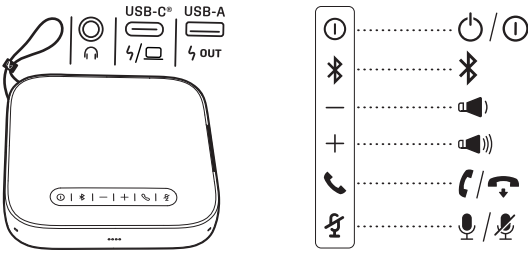


QUICK START GUIDE

WHAT'S IN THE BOX

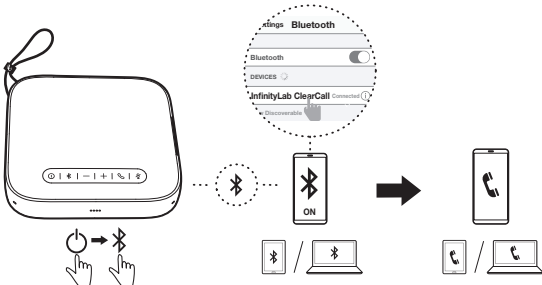


OVERVIEW

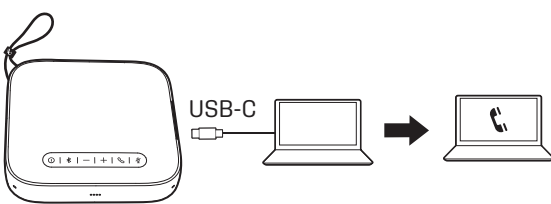


* SOME BUTTONS MAY NOT BE COMPATIBLE WITH ALL APPS

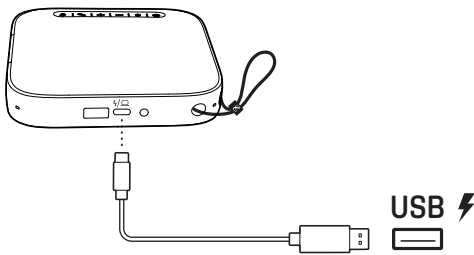
CONNECT (BLUETOOTH)



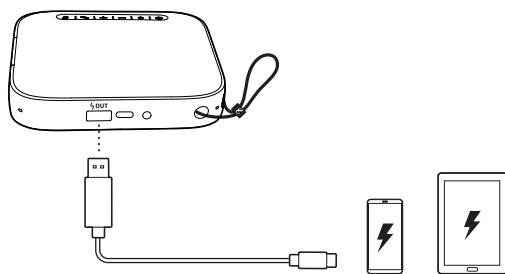
CONNECT (USB)



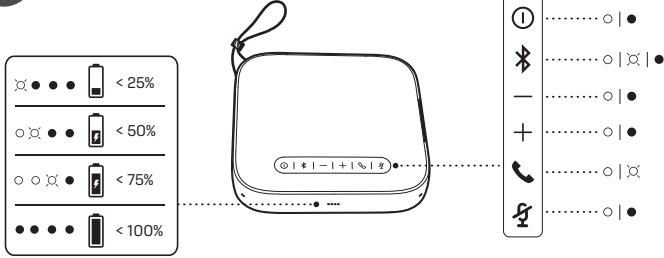
CHARGING



POWERBANK



LED BEHAVIOR



EN

Talk time/ Music playing time:	24 hours (varies by volume level and audio content)
Output power:	5 W RMS
Lithium battery:	3.6 V / 6500 mAh
Battery charge time:	4 hours @ 5 V, 2 A
Charging output:	Max 5 V / 2.1 A
Bluetooth version:	5.0
Bluetooth transmitter power:	<4 dBm [EIRP]
Bluetooth transmitter frequency range:	2400 MHz - 2483.5 MHz
Dimension [L x W x D]:	124 mm x 124 mm x 32 mm

FR

CONTENU DE LA BOÎTE PRÉSENTATION

*Certains boutons peuvent ne pas être compatibles avec toutes les applications.

BRANCHEMENTS (BLUETOOTH)

CHARGE

BATTERIE EXTERNE

SIGNIFICATION DU TÉMOIN

Temps d'appel/ Durée de lecture de la musique :	24 heures (fonction du niveau du volume et du contenu audio)
Puissance de sortie :	5 W RMS
Batterie lithium:	3,6 V / 6500 mAh
Temps de charge de la batterie :	4 heures sous 5 V, 2 A
Sortie de charge:	Max 5 V / 2,1 A
Version du Bluetooth :	5.0
Puissance de l'émetteur Bluetooth :	<4 dBm [PAR]
Bande de fréquences de l'émetteur Bluetooth :	2400 MHz - 2483,5 MHz
Dimensions [L x L x P] :	124 mm x 124 mm x 32 mm

DA

HVAD ER DER I KASSEN OVERSIGT

*Nogle knapper er muligvis ikke kompatible med alle apps.

TILSLUTNINGER (BLUETOOTH)

TILSLUTNINGER (USB)

OPLADNING

POWERBANK

LED-SYMBOLER

Taletid/ Musikafspilningstid:	24 timer (varierer efter lydstyrkeniveau og lydindhold)
Udgangseffekt:	5 W RMS
Lithium-batteri:	3,6 V / 6500 mAh
Batteriopladningstid:	4 timer @ 5 V, 2 A
Opladningsoutput:	Maks. 5 V / 2,1 A
Bluetooth-version:	5.0
Bluetooth-sendereffekt:	<4 dBm [EIRP]
Bluetooth-senders frekvensområde:	2400 MHz - 2483,5 MHz
Mål [L x B x D]:	124 mm x 124 mm x 32 mm

DE**VERPAKKUNGSINHALT****ÜBERSICHT**

*Einige Tasten sind möglicherweise nicht mit allen Apps kompatibel.

ANSCHLÜSSE (BLUETOOTH)**ANSCHLÜSSE (USB)****AUFLADEN****TRAGBARES LADEGERÄT****LED-VERHALTEN**

Sprechdauer/ Musikkwiedergabezeit:	24 Stunden (je nach Lautstärke und Audiotönen)
Ausgangsleistung:	5 W RMS
Lithium-Akku:	3,6 V / 6500 mAh
Akkuladedauer:	4 Stunden bei 5 V, 2 A
Ladeausgang:	Max 5 V / 2,1 A
Bluetooth-Version:	5.0
Bluetooth-Übertragungsleistung:	< 4dBm (EIRP)
Frequenzbereich des Bluetooth-Senders:	2400 MHz bis 2483,5 MHz
Abmessungen (L x B x T):	124 mm x 124 mm x 32 mm

ES**CONTENIDO DE LA CAJA****DESCRIPCIÓN GENERAL**

*Algunos botones pueden no ser compatibles con todas las aplicaciones.

CONEXIONES (BLUETOOTH)**CONEXIONES (USB)****CARGA****BANCO DE CARGA****COMPORAMENTOS DE LOS LED**

Tiempo de conversación/ Tiempo de reproducción de música:	24 horas (en función del nivel de volumen y el contenido de audio)
Potencia de salida:	5 W RMS
Batería de litio:	3,6 V / 6500 mAh
Tiempo de carga de la batería:	4 horas a 5 V, 2 A
Salida de carga:	Max 5 V / 2,1 A
Versión Bluetooth:	5.0
Potencia del transmisor Bluetooth:	< 4 dBm (EIRP)
Intervalo de frecuencias del transmisor Bluetooth:	2400 MHz - 2483,5 MHz
Dimensiones (Ancho x Alto x Profundidad):	124 mm x 124 mm x 32 mm

FI**PAIKKAUKSEN SISÄLTÖ****YLEISKATSAUS**

*Jotkin painikkeet eivät ehkä ole yhteensopivia kaikkien sovellusten kanssa.

LIITÄNNÄT (BLUETOOTH)**LIITÄNNÄT (USB)****LATAUTUU****VARAVIRTALÄHDE****LED-MERKKIVALON TOIMINTA**

Puheaita/ Musiikin toistoaita:	24 h (vaihtelee äänenvoimakkuuden tason ja audiosäälön pohjalta)
Lähtöteho:	5 W RMS
Litiumakku:	3,6 V / 6500 mAh
Akun latausaika:	4 h @ 5V, 2A
Latausteho:	Enintään 5 V / 2,1 A
Bluetooth versio:	5.0
Bluetooth-lähettimen teho:	< 4 dBm (EIRP)
Bluetooth-lähettimen taajuusalue:	2400 MHz – 2483,5 MHz
Mitat (P x L x S):	124 mm x 124 mm x 32 mm

IT**CONTENUTO DELLA CONFEZIONE****PANORAMICA**

*Alcuni pulsanti potrebbero non essere compatibili con tutte le applicazioni.

COLLEGAMENTI (BLUETOOTH)**COLLEGAMENTI (USB)****RICARICA****POWERBANK****COMPORAMENTO LED**

Tempo di conversazione/ Autonomia in riproduzione musicale:	24 ore (varia a seconda del livello del volume e dei contenuti audio)
Potenza di uscita:	5 W RMS
Batteria al litio:	3,6 V / 6500 mAh
Tempo di carica della batteria:	4 ore @ 5V, 2A
Uscita di carica:	Max 5 V / 2,1 A
Versione Bluetooth:	5.0
Potenza del trasmettitore Bluetooth:	< 4 dBm (EIRP)
Intervallo di frequenza del trasmettitore Bluetooth:	2400 MHz - 2483,5 MHz
Dimensioni (A x L x P):	124 mm x 124 mm x 32 mm

NL**VERPAKKINGSINHOUD****OVERZICHT**

*Sommige knoppen zijn mogelijk niet compatibel met alle apps.

AANSLUITINGEN (BLUETOOTH)**AANSLUITINGEN (USB)****OPLADEN****POWERBANK****LED-FUNCTIES**

Spreektijd/ Afspeeltijd muziek:	24 uur (afhankelijk van volumenniveau en audio-inhoud)
Uitgangsvermogen:	5 W RMS
Lithium batterij:	3,6 V / 6500 mAh
Opladetiempo batterij:	4 uur @ 5 V, 2 A
Oplaadvermogen:	Max 5 V / 2,1 A
Bluetooth-versie:	5.0
Vermogen Bluetooth-zender:	< 4 dBm (EIRP)
Frequentiebereik Bluetooth-zender:	2400 MHz - 2483,5 MHz
Afmeting (L x B x D):	124 mm x 124 mm x 32 mm

NO**DETTE ER I ESKEN****OVERSIKT**

*Enkelte knapper er kanskje ikke kompatible med alle apper.

TILKOBLINGER (BLUETOOTH)**TILKOBLINGER (USB)****LADE****NØDLADER****LED-ATFERD**

Taletid/ Musikkavspillingstid:	24 timer (varierer etter volumnivå og lydinnhold)
Utgangseffekt:	5 W RMS
Litium-batteri:	3,6 V / 6500 mAh
Ladetid for batteri:	4 timer @ 5 V, 2 A
Ladeutgang:	Maks 5 V / 2,1 A
Bluetooth-versjon:	5.0
Bluetooth-sendereffekt:	< 4 dBm (EIRP)
Frekvensområde for Bluetooth-sender:	2400 MHz - 2483,5 MHz
Mål (L x B x D):	124 mm x 124 mm x 32 mm

PL**ZAWARTOŚĆ ZESTAWU****OMÓWIENIE**

*Niektóre przyciski mogą nie być kompatybilne ze wszystkimi aplikacjami.

ZŁĄCZA (BLUETOOTH)**ZŁĄCZA (USB)****ŁADOWANIE****POWERBANK****DZIAŁANIE DIODY LED**

Czas rozmawiania/ Czas odtwarzania muzyki:	24 godzin (różni się w zależności od ustawień głośności i treści audio)
Moc wyjściowa:	5 W RMS
Bateria litowa:	3,6 V / 6500 mAh
Czas ładowania akumulatora:	4 godzin przy 5 V, 2 A
Wyście ładowania:	Maks. 5 V / 2,1 A
Wersja Bluetooth:	5.0
Moc nadajnika Bluetooth:	< 4dBm (EIRP)
Pasmo przenoszenia nadajnika Bluetooth:	2400 MHz – 2483,5 MHz
Wymiary (dł. x szer. x gł.):	124 mm x 124 mm x 32 mm

PT**O QUE ESTÁ INCLUÍDO****DESCRIÇÃO GERAL**

*Alguns botões podem não ser compatíveis com todas as aplicações.

LIGAÇÕES (BLUETOOTH)**LIGAÇÕES (USB)****A CARREGAR****BANCO DE PODER****COMPORAMENTO DO LED**

Tempo de conversação/ Tempo de reprodução de música:	24 horas (varia consoante o nível de volume e conteúdo de áudio)
Potência de saída:	5 W RMS
Bateria de lítio:	3,6 V / 6500 mAh
Tempo de carregamento da bateria:	4 horas a 5 V, 2 A
Saída de carregamento:	Máx. 5 V / 2,1 A
Versão Bluetooth:	5.0
Potência do transmissor Bluetooth:	< 4 dBm (EIRP)
Gama de frequências do transmissor Bluetooth:	2400 MHz – 2483,5 MHz
Dimensões (C x L x P):	124 mm x 124 mm x 32 mm

SV**DETTA FINNS I LÅDAN****ÖVERSIKT**

*Vissa knappar kanske inte är kompatibla med alla appar.

ANSLUTNINGAR (BLUETOOTH)**ANSLUTNINGAR (USB)****LADDAR****POWERBANK****LED-FUNKTIONER**

Samtalstid/ Musikspeeltid:	24 timmar (varia consoante o nível de volume e conteúdo de áudio)
utgångseffekt:	5 W RMS
Litiumbatteri:	3,6 V / 6500 mAh
Laddningstid för batteriet:	4 timmar vid 5 V, 2 A
Laddningsutgång:	Max 5 V / 2,1 A
Bluetooth-version:	5.0
Bluetooth-sändarens effekt:	< 4dBm (EIRP)
Bluetooth-sändarens frekvensomfång:	2 400 MHz – 2 483,5 MHz
Mått (L x B x D):	124 mm x 124 mm x 32 mm

RU**КОМПЛЕКТ ПОСТАВКИ****ОБЗОР**

*Некоторые кнопки могут оказаться несовместимы с некоторыми приложениями.

СОЕДИНЕНИЯ (BLUETOOTH)**СОЕДИНЕНИЯ (USB)****ЗАРЯДКА****ПОРТАТИВНОЕ ЗАРЯДНОЕ УСТРОЙСТВО****СИГНАЛЫ ИНДИКАТОРА**

Время разговора/ Время воспроизведения музыки:	24 часов (зависит от уровня громкости и воспроизводимого содержимого)
выходная мощность:	5 W RMS
Литиевая батарея:	3,6 В, 6500 мА·ч
Время зарядки аккумулятора:	4 ч при 5В, 2 А
Выход зарядки:	макс. 5 В / 2,1 А
Версия Bluetooth:	5.0
Мощность передатчика Bluetooth:	< 4 дБмВт (ЭИРМ)
Диапазон частот передатчика Bluetooth:	2400 МГц – 2483,5 МГц
Габариты (Д x Ш x В):	124 мм x 124 мм x 32 мм

ZH-TW**包裝盒內物品****概覽**

*部分按鈕可能不相容於所有應用程式。

連接 (藍牙)**連接 (USB)****充電情況****行動電源****LED 行為**

談話時間/音樂播放時間:	24 小時 (視音量和音訊內容而異)
輸出功率:	5 W RMS
鋰電池:	3.6 V / 6500 mAh
電池充電時間:	5 V-2 A 約 4 小時
充電輸出:	最大 5 V / 2.1 A
藍牙版本:	5.0
藍牙發射機頻率範圍:	2400 MHz - 2483.5 MHz
尺寸 (長 x 寬 x 深):	124 mm x 124 mm x 32 mm

ID**ISI KOTAK****GAMBARAN UMUM**

*Beberapa tombol mungkin tidak kompatibel dengan semua aplikasi.

SAMBUNGAN (BLUETOOTH)**SAMBUNGAN (USB)****PENGISIAN DAYA****POWERBANK****POLA LED**

Waktu bicara/ Lama memainkan musik:	24 jam (bervariasi tergantung tingkat volume dan konten audio)
Daya keluaran:	5 W RMS
Baterai litium:	3,6 V / 6500 mAh
Lama pengisian daya baterai:	4 jam @ 5 V, 2 A
Pengisian keluaran:	Maks 5 V / 2,1 A
Versi Bluetooth:	5.0
Daya pemancar Bluetooth:	< 4dBm (EIRP)
Rentang frekuensi pemancar Bluetooth:	2400 MHz - 2483,5 MHz
Dimensi (P x L x T):	124 mm x 124 mm x 32 mm

KO**구성품****개요**

*일부 버튼은 몇몇 앱과 호환되지 않을 수 있습니다.

연결 (BLUETOOTH)**연결 (USB)****충전****보조 배터리****LED 동작**

대화 시간/ 음악 재생:	24시간(볼륨 레벨이나 오디오 콘텐츠에 따라 달라질 수 있음)
출력:	5 W RMS
리튬 배터리:	3.6V/6500mAh
배터리 충전 시간:	4시간@5V, 2A
충전 출력:	최대 5V / 2.1A
Bluetooth 버전:	5.0
Bluetooth 송신기 출력:	<4 dBm(EIRP)
Bluetooth 송신기 주파수 범위:	2,400MHz~2,483.5MHz
치수(길이 x 너비 x 깊이):	124 mm x 124 mm x 32 mm

TH**สิ่งที่ยู่ภายในกล่อง****ภาพรวม**

*มีบางปุ่มอาจไม่สามารถใช้งานได้กับทุกแอป.

การเชื่อมต่อ (BLUETOOTH)**การเชื่อมต่อ (USB)****อุปกรณ์ชาร์จ****POWERBANK****การทำงานของไฟ LED**

เวลาพูดชม/ ระยะเวลาเล่นเพลง:	24 ชม. (แตกต่างกันไปตามระดับเสียงและประเภทของเสียง)
กำลังขับ:	5 W RMS
แบตเตอรี่ลิเทียม:	3.6 V / 6500 mAh
ระยะเวลาชาร์จแบตเตอรี่:	4 ชม. @ 5V, 2A
เอาต์พุตการชาร์จ:	สูงสุด 5V / 2.1 A
เวอร์ชัน Bluetooth:	5.0
กำลังส่งของอุปกรณ์ส่งสัญญาณ Bluetooth:	< 4dBm (EIRP)
ช่วงความถี่ของอุปกรณ์ส่งสัญญาณ Bluetooth:	2400 MHz - 2,483.5 MHz
ขนาด (ม x ส x ก):	124 มม. x 124 มม. x 32 มม.

VN**SƠ LƯỢC****CÓ LƯỢC**

*Một số nút có thể không tương thích với tất cả các ứng dụng.

KẾT NỐI (BLUETOOTH)**KẾT NỐI (USB)****ĐANG SẠC****NGÂN HÀNG NĂNG LƯỢNG****CÁCH HOẠT ĐỘNG ĐÈN LED**

Thời gian nói chuyện/ Thời gian chơi nhạc:	24 (thay đổi theo mức âm lượng và nội dung âm thanh)
Công suất đầu ra:	5 W RMS
Pin Lithium:	3.6V / 6500mAh
Thời gian sạc pin:	4 giờ @ 5V, 2A
Đầu ra sạc:	Max 5V / 2.1 A
Phiên bản Bluetooth:	5.0
Công suất bộ chuyển phát Bluetooth:	< 4 dBm (EIRP)
Dải tần số của bộ chuyển phát Bluetooth:	2400 MHz - 2483.5 MHz
Kích thước (Rộng x Cao x Sâu):	124 mm x 124 mm x 32 mm

MM**ဗူးအတွင်းပါဝင်သည့်ဝတ္ထုများ****အကျဉ်းချုပ်အကျဉ်း**

*အချို့ ဝတ္ထုများသည် အတိတ်များအားလုံးနှင့် တွဲဖက်အသုံးပြုမရနိုင်ပါ။

ဆက်သွယ်မှုများ (BLUETOOTH)**ဆက်သွယ်မှုများ (USB)****အားသွင်းနေသည့်****ပါဝါဘို့****LED အပြုအမူ**

စကားပြောချိန်/ သီချင်းဖွင့်ချိန်:	24 နာရီ (အသံအရှိန်အမြင့်နှင့် အသံဖွဲ့အတွင်းပါဝင်သည့်အရာများအပေါ်မှတစ်ဆင့် အပြောင်းအလဲရှိနိုင်သည်)
output ကိုပါဝါလီသီချင်းဘတ္တရီဘတ္တရီအားသွင်းချိန်:	5 W RMS အ
ဘတ္တရီအားသွင်းချိန်:	3.6 V / 6500 mAh
output ကိုအားသွင်း Bluetooth ဘတ္တရီ:	4 နာရီ @ 5 V 2 A
Bluetooth ဘတ္တရီအားသွင်း:	Max 5V / 2.1 A
Bluetooth ဘတ္တရီအားသွင်း:	5.0
Bluetooth ဘတ္တရီအားသွင်း:	< 4 dBm (EIRP)
Bluetooth ဘတ္တရီအားသွင်း:	2400 MHz - 2483.5 MHz
အတိုင်းအတာများ (အလျား x အနံ့ x အမြင့်):	124 မီလီမီတာ x 124 မီလီမီတာ x 32 မီလီမီတာ