



承认书

APPROVAL SHEET

客户名称 Customer Name RSR

产品型号 Product Model BAR800MK2

客户料号 Customer P/N _____

规格描述 Specifications WIFI-0 ANT

南斗星料号 Southstar P/N 3. N204. 0432

制作日期 Production date 2025. 2. 13

制作版本 Revision 4. 0

南斗星 (Southstar)		
编制 (FICTION)	品质 (DQE)	研发 (R&D)
客户 (Customer)		
采购 (PUR)	品质 (QC)	研发 (R&D)

制造厂商: 南斗星科技香港有限公司 (Manufacturer:South Star Technology Hong Kong Co., Ltd)

办公地址: 深圳市宝安区福海街道新和社区宝安大道 6099 号星港同创汇天枢座 803 (Office Address: Room 803, Xinggang Tongchuang Hui Tian

Shu Building, No. 6099 Bao'an Avenue, Xinhe Community, Fuhai Street, Bao'an District, Shenzhen)

制造地址: 广东省东莞市虎门镇赤岗南坊一路 3 号 (Manufacturing address: No. 3, Chigang Nanfang 1st Road, Humen Town, Dongguan City,

Guangdong Province)

电话 (Telephone): 0755-27474071 0769-88086190

网站 (website): //www.southstar-tech.com



目 录

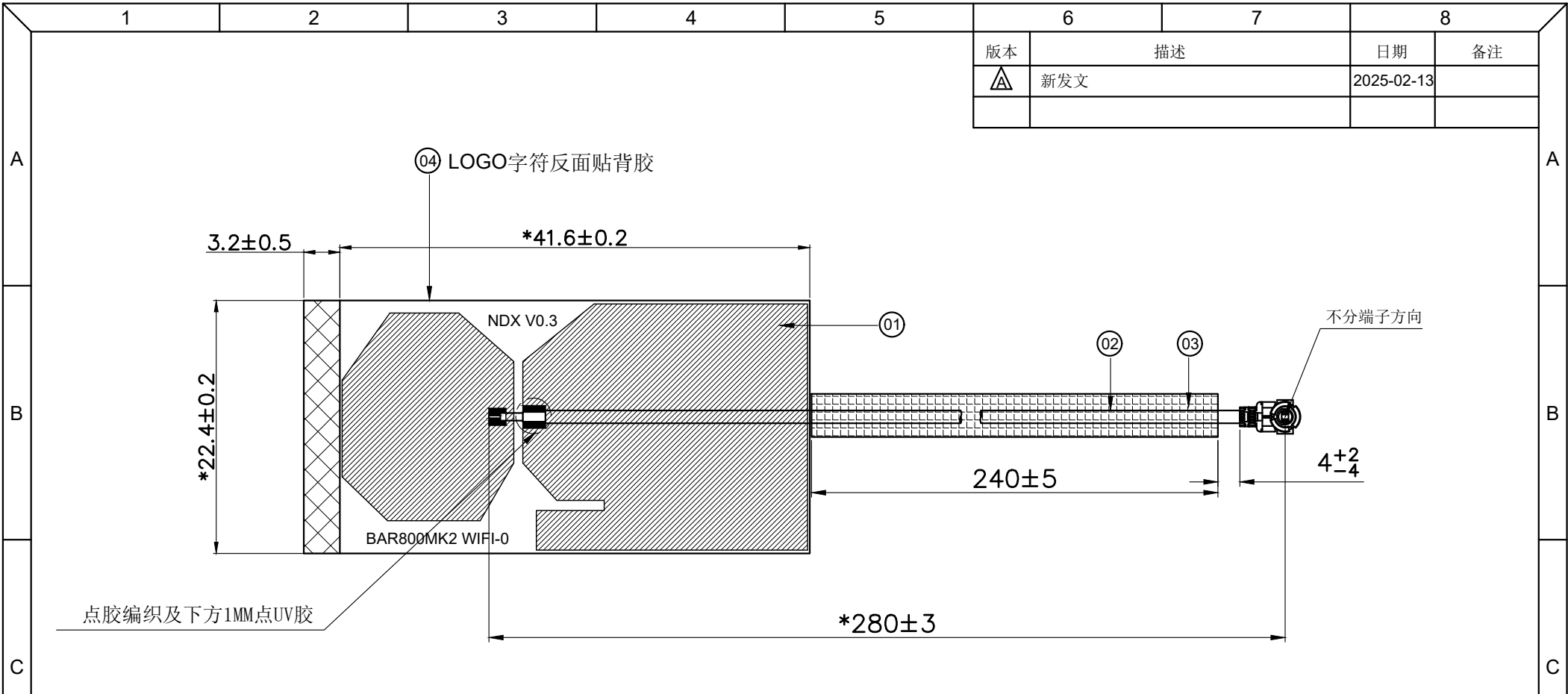
Index

一、封面 (Cover)	1
二、版本记录 (Colophon)	2
三、目录 (Index)	3
四、基本参数 (The basic parameters)	4
五、工程图纸 (Product Drawing)	5
六、测试设备 (Test Equipment & Conditions)	6
七、测试报告 (Test Report)	7-9
八、包装方式 (Packing method)	10

基本参数 (The basic parameters)

A. 电性能 Electrical Characteristics	
Frequency 频率	2400MHz~2500MHz 5150MHz~5850MHz 5925MHz~7125MHz
VSWR 电压驻波比	< 2
AVG. Efficiency 效率	>40%
Impedance 阻抗	50 Ohm
Polarization 极化	Linear
Peak Gain 最大增益	2400MHz~2500MHz 1.95dBi 5150MHz~5850MHz 3.69dBi 5925MHz~7125MHz 3.57dBi
Antenna type 天线类型	Monopole
B. 材料&物理性能 Material & Mechanical Characteristics	
射频材料 Material of Radiator	PCB Green
射频线类型 Cable Type	1.13mm Black
接头类型 Connector Type	1代
C. 环境 Environmental	
工作温度 Operation Temperature	- 30° C ~ + 65° C
存放温度 Storage Temperature	- 40° C ~ + 70° C

版本	描述	日期	备注
△	新发文	2025-02-13	



技术要求:

- 1.标“*”尺寸为重点管控尺寸,标“CpK”尺寸需做制程能力分析;
- 2.未标注公差依照图纸未注公差表;
- 3.电性符合规格书要求;
- 4.环保: ROHS2.0、REACH+附录17、SVHC、CP65、TSCA、VOC、无卤。

	South Star	深圳市南斗星科技有限公司 Shenzhen South Star Technology Co.,Ltd 东莞市南斗星科技有限公司 Dongguan South Star Technology Co.,Ltd					
未注公差表		项目	BAR800MK2	结构	许攀 2025-02-13		
0.5~6	±0.1	—	0.1	品名	WiFi-0 天线	射频	何坚 2025-02-13
>6~30	±0.2	○	0.1	料号	3.N204.0432	审核	梅海金 2025-02-13
>30~120	±0.3	◎	∅0.1	客户料号		单位	mm
>120~400	±0.5	⊥	0.1	页码	1/1	第三视角	比例
>400~1000	±0.8	▱	0.1	角度	±1.0°	FIT	版本
>1000	±1.2	角度	±1.0°				A

4	1.Z03.0307	背胶	双面背胶/3M9448A	1	
3	1.Z02.0256	海绵	单面背胶 黑色	1	
2	2.A01.2280	射频线	1.13黑色+一代端子	1	
1	2.A21.0888	PCB	FR4 绿色	1	
编号	料号	品名	规格描述	数量	备注
1					
2					
3					
4					
5					
6					
7					
8					

测试设备 (Test Equipment & Conditions)

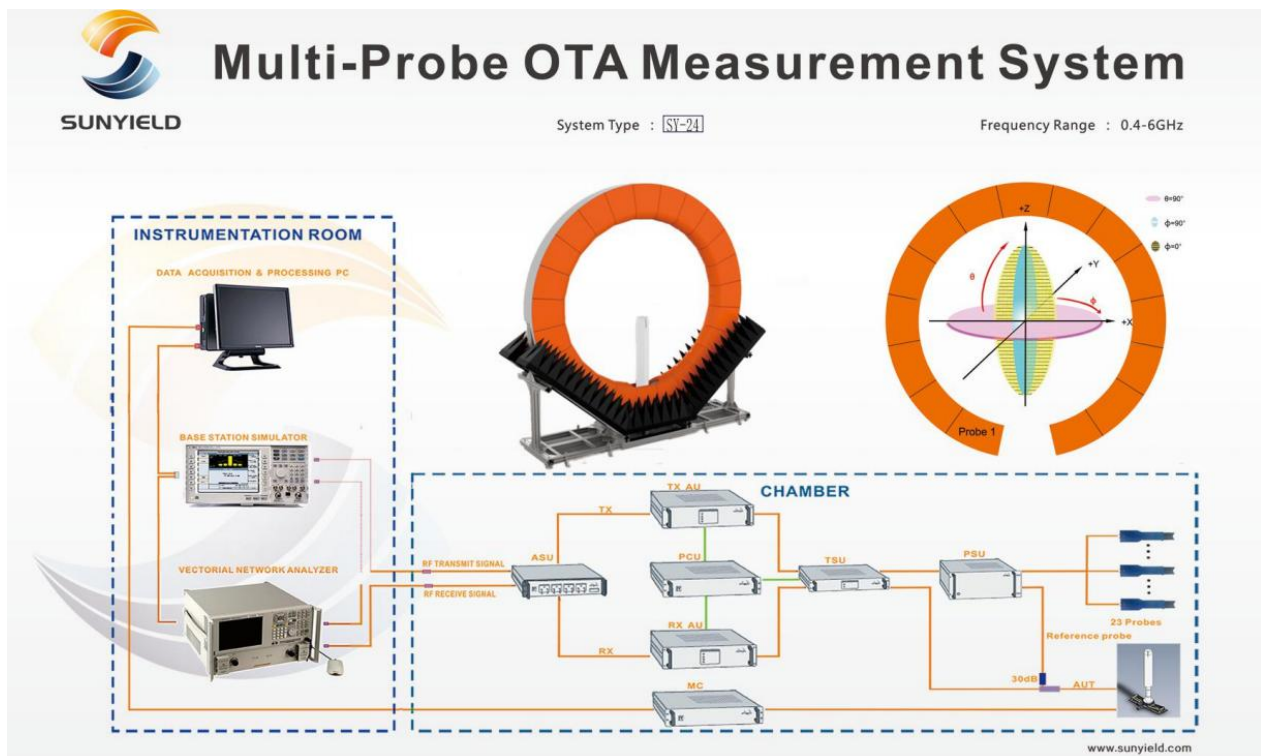
1. 网络分析仪 Network Analyzers:

Keysight E5071C

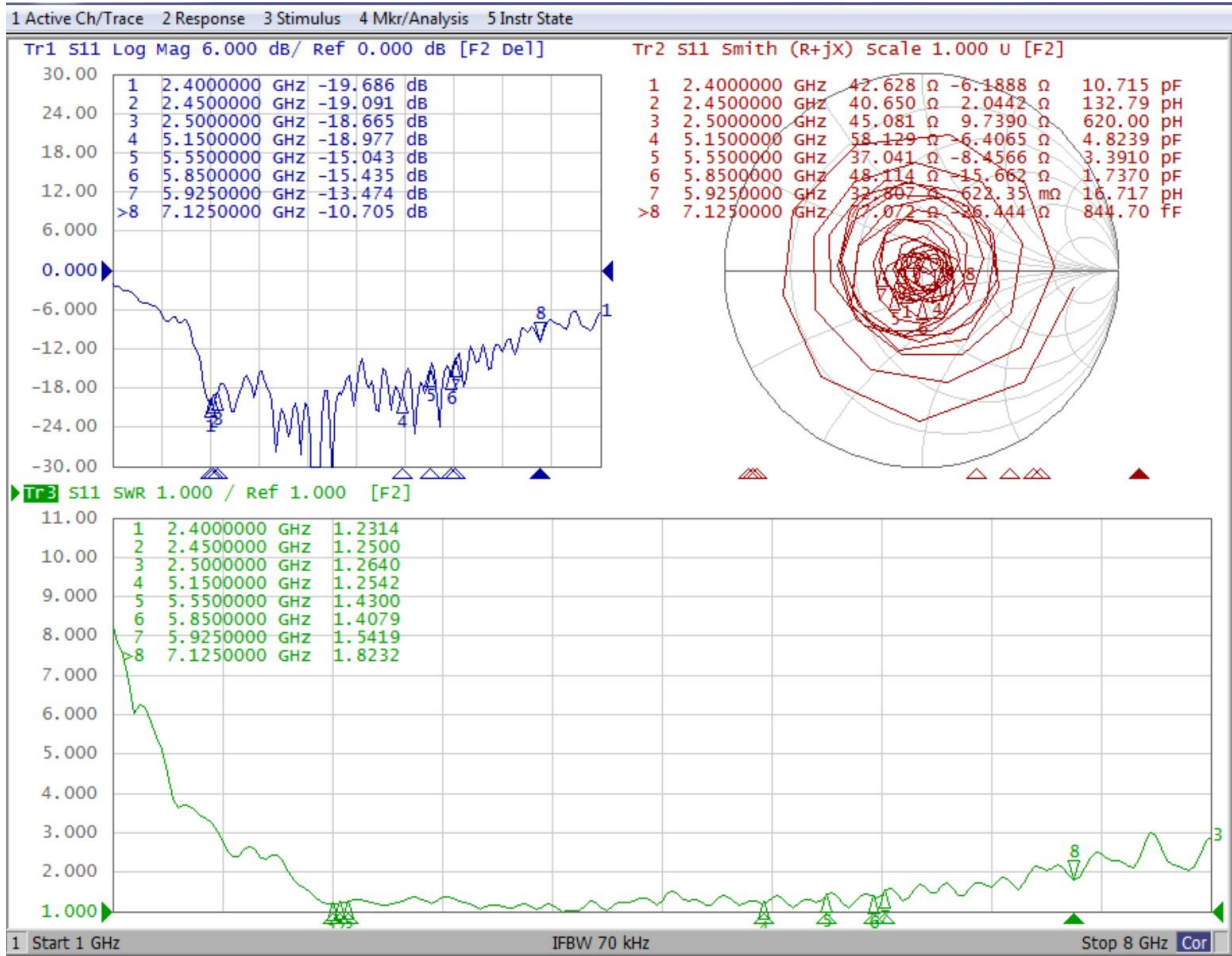
2. 综合测试仪 Comprehensive tester:

CMW500 、 MT8000A、 MT8862A

3. 3D 暗室测试系统 3D Chamber Test System:



天线阻抗Antenna Impedance: S11



效率&增益Efficiency & Gain:

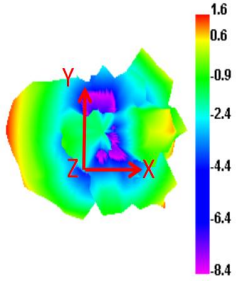
Freq (MHz)	Effi (%)	Peak Gain (dBi)
2400	47.01	1.74
2410	48.92	1.72
2420	48.68	1.74
2430	47.31	1.69
2440	47.09	1.65
2450	47.83	1.63
2460	47.01	1.69
2470	46.62	1.95
2480	46.35	1.87
2490	46.65	1.85
2500	45.76	1.82
avg.	47.20	

Freq (MHz)	Effi (%)	Peak Gain (dBi)
5150	46.09	3.69
5200	46.79	3.32
5250	45.41	3.68
5300	44.16	3.61
5350	43.86	3.45
5400	43.32	3.18
5450	44.44	3.09
5500	46.16	2.86
5550	44.47	3.08
5600	45.68	2.46
5650	46.34	2.57
5700	47.27	2.78
5750	47.54	3.13
5800	46.37	3.09
5850	46.25	3.06
avg.	45.61	

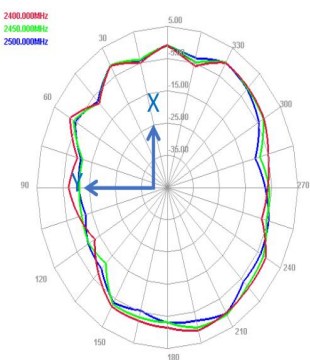
Freq (MHz)	Effi (%)	Peak Gain (dBi)
5900	45.16	2.58
6000	44.39	2.95
6100	45.15	3.06
6200	44.99	3.18
6300	43.85	2.85
6400	43.47	2.59
6500	44.33	2.48
6600	45.17	2.67
6700	45.78	2.73
6800	44.68	2.82
6900	43.89	3.15
7000	42.77	3.57
7100	43.34	3.41
7200	42.43	2.69
avg.	44.24	

天线3D&2D方向图 Antenna 3D & 2D pattern:

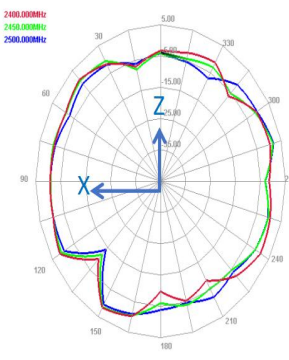
2450.000MHz



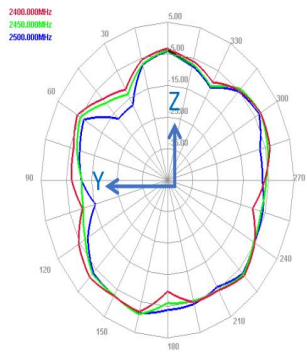
Horizontal



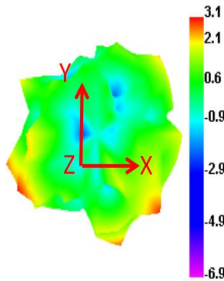
E1 Face



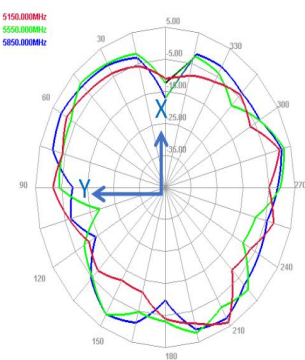
E2 Face



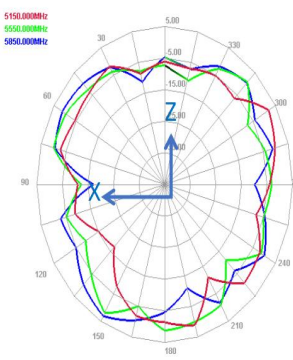
5550.000MHz



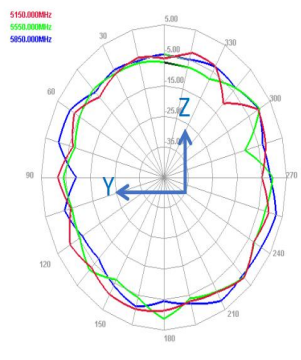
Horizontal



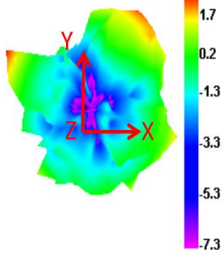
E1 Face



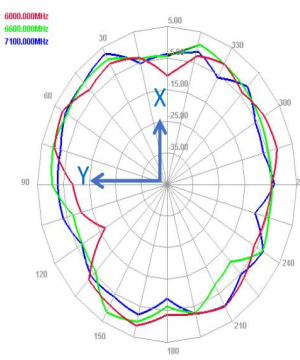
E2 Face



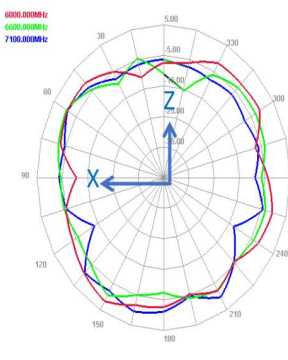
6600.000MHz



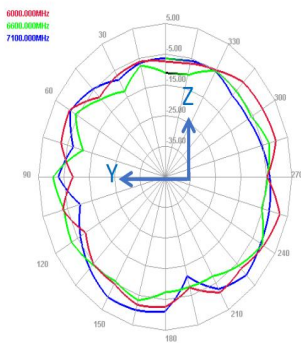
Horizontal

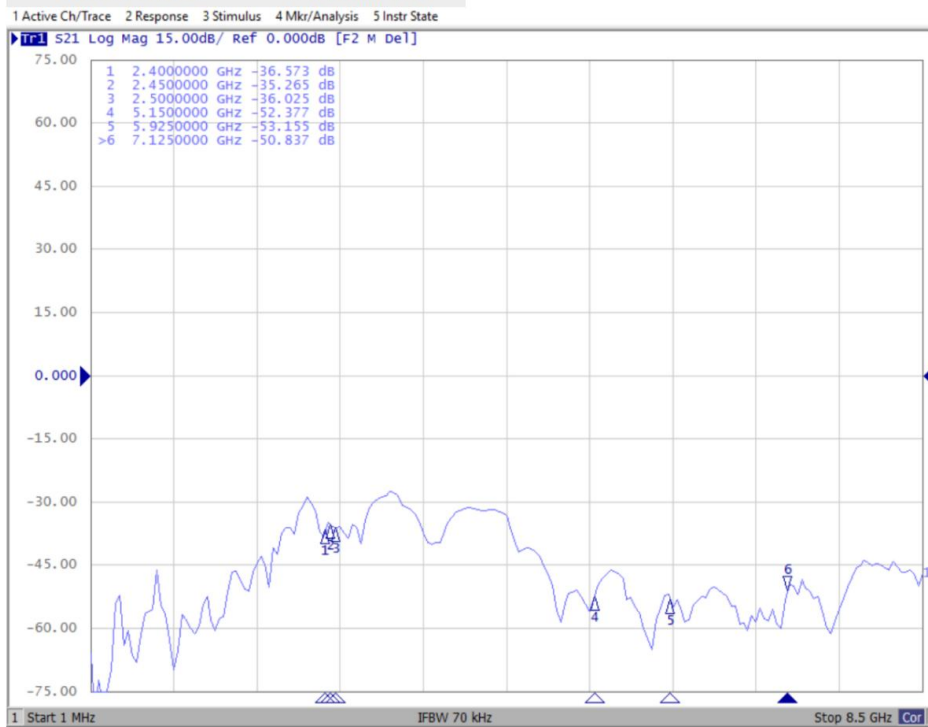


E1 Face

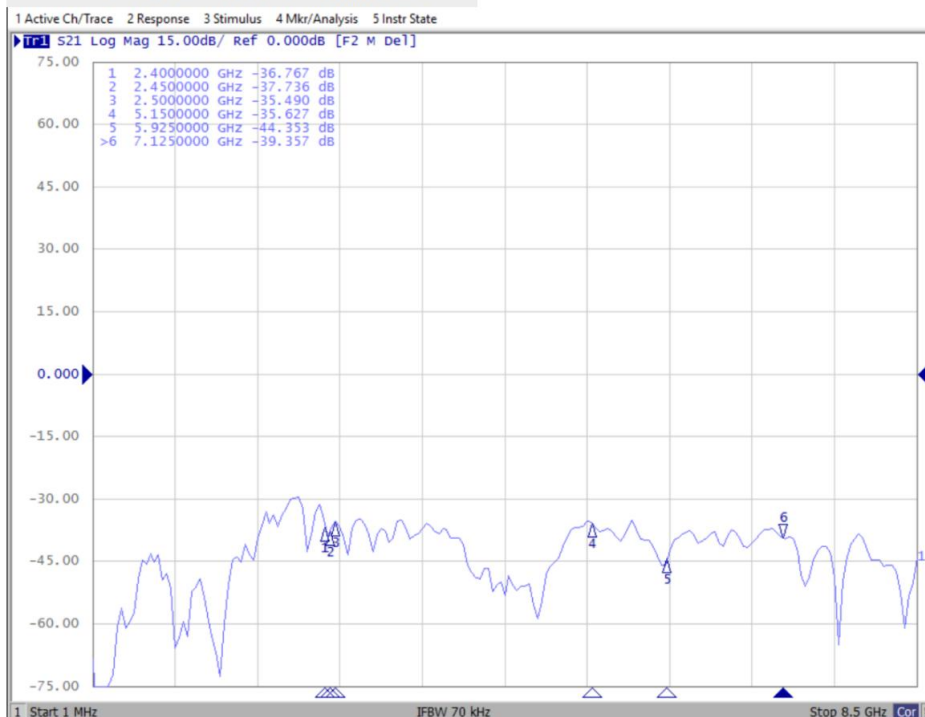


E2 Face



隔离度 Isolation:
L-RX模组天线与WIFI-0 天线隔离度:


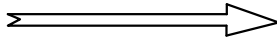
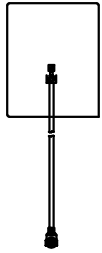
频率 (MHz)	S21(dB)
2400	-36
2450	-35
2500	-36

WIFI-0天线与TX模组天线隔离度:


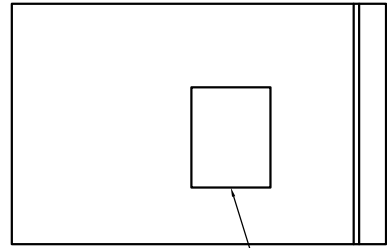
频率 (MHz)	S21(dB)
2400	-36
2450	-37
2500	-35

成品名称：BAR800MK2 WiFi-0 天线	版本：A
	客户：悦辰

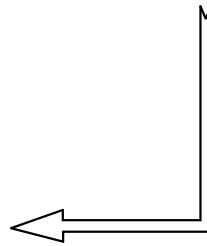
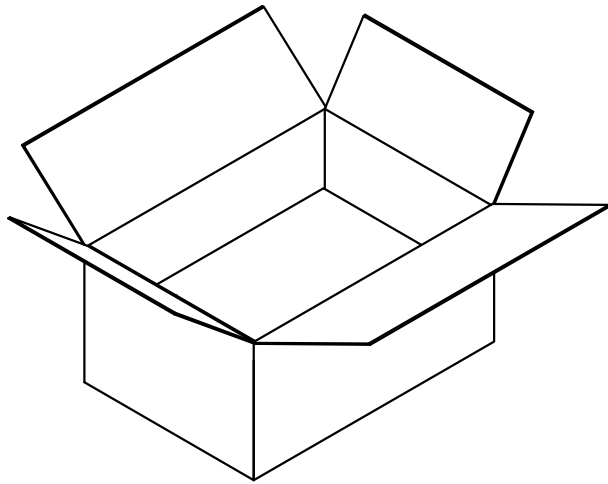
一：成品天线



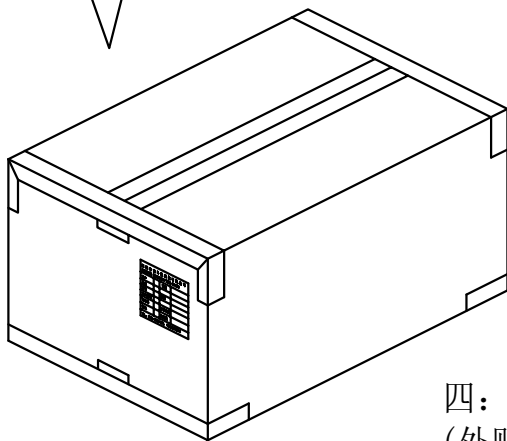
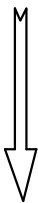
二：装袋，每PE袋装100PCS产品。



贴标签



三：装箱(以实际包装为准)。



四：封箱，外箱贴我司生产标签
(外贴RoHS、无铅等标识)。