



QUICK START GUIDE

BAR 2.1 DEEP BASS





EN Before using this product, read the safety sheet carefully.

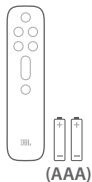
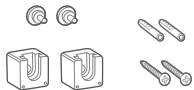
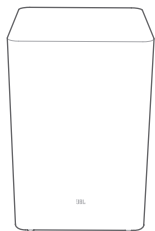
KO 제품을 사용하기 전에 안전 관련 주의사항을 자세히 읽으십시오.

ZH-CN 使用本产品前, 请仔细阅读安全说明书。

ZH-TW 在使用本產品前, 請仔細閱讀安全說明書。

ID Sebelum menggunakan produk ini, bacalah lembar panduan keselamatan dengan cermat.





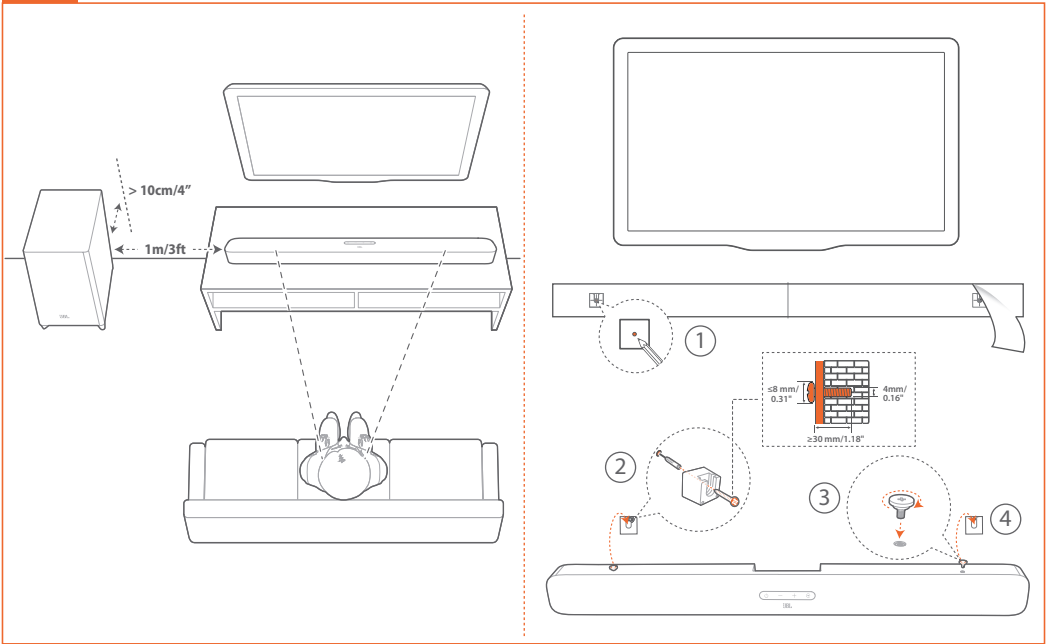
EN * Power cord quantity and plug type vary by regions.

KO * 전원 코드 수량 및 플러그 유형은 지역별로 다릅니다.

ZH-CN * 电源线数量和插头类型因区域而异。

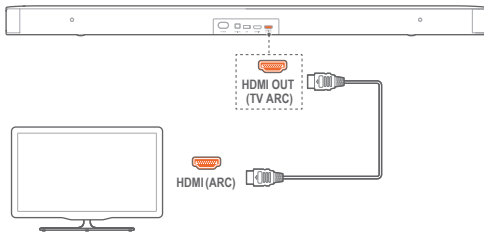
ZH-TW * 電源線數量和插頭類型因區域而異。

ID * Jumlah kabel daya dan jenis steker berbeda-beda tergantung wilayah.

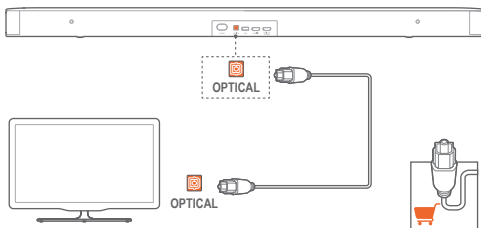




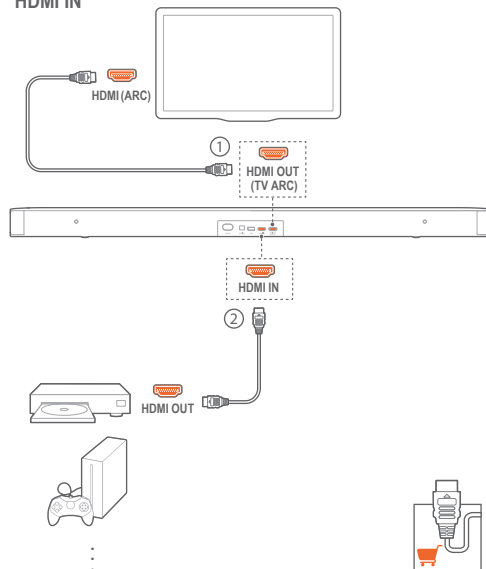
HDMI OUT



OPTICAL

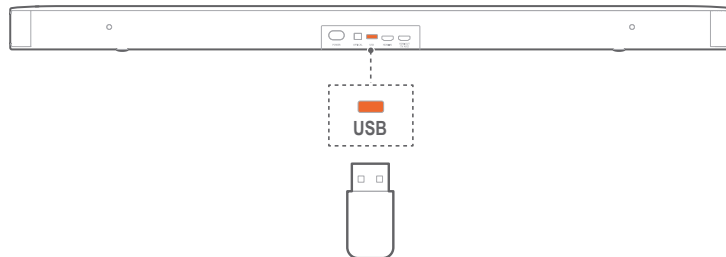


HDMI IN





USB



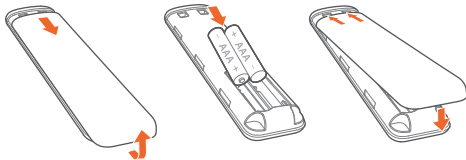
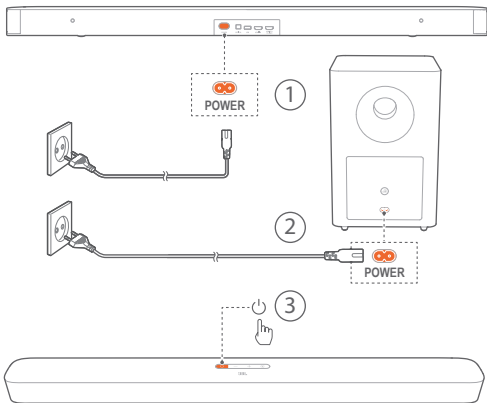
EN For software upgrade. USB playback is available in the US version only.

KO 소프트웨어 업그레이드용. USB 재생은 미국 버전에만 제공됩니다.

ZH-CN 用于软件升级。USB 播放仅适用于美国版。

ZH-TW 對於軟體升級。USB 播放僅在美國版本下可用。

ID Untuk pemutakhiran perangkat lunak. Pemutaran USB hanya tersedia di versi AS.



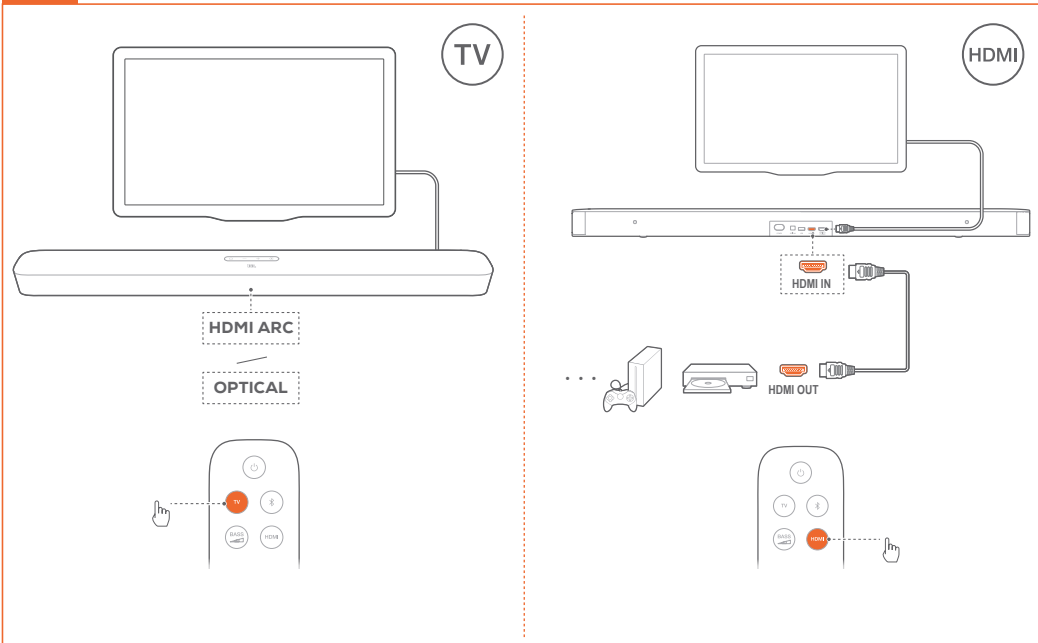
EN The subwoofer and the soundbar will be paired automatically when both are powered on.

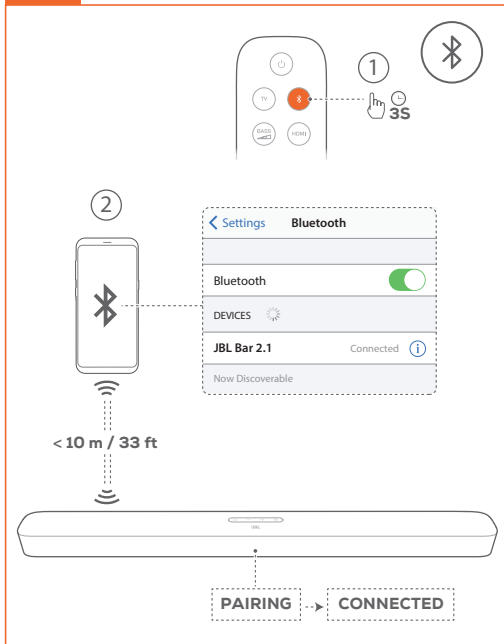
KO 서브우퍼와 사운드바 전원이 모두 켜지면 두 장치가 자동으로 페어링됩니다.

ZH-CN 打开两台设备的电源时, 重低音单元和条形音响将自动配对。

ZH-TW 重低音喇叭和條形音箱在通電時會自動配對。

ID Subwoofer dan Soundbar akan berpasangan secara otomatis saat keduanya dihidupkan.





EN

General specification:

- Model: Bar 2.1 Deep Bass CNTR (Soundbar Unit), Bar 2.1 Deep Bass SUB (Subwoofer Unit)
- Power supply: 100 - 240V AC, ~ 50/60Hz
- Total speaker power output (Max. @THD 1%): 300W
- Output power (Max. @THD 1%): 2 x 50W (Soundbar); 200W (Subwoofer)
- Transducer: 4 x race-track drivers + 2 x 1" tweeter (Soundbar); 6.5" (Subwoofer)
- Soundbar and Subwoofer standby power: <0.5W
- Operating temperature: 0°C - 45°C

Video specification:

- HDMI Video input: 1
- HDMI Video output (With Audio return channel): 1
- HDMI version: 1.4

Audio specification:

- Frequency response: 40Hz - 20KHz
- Audio inputs: 1 Optical, Bluetooth, USB (USB playback is available in US version. For other versions, USB is for Service only)

USB specification:

- USB port: Type A
- USB rating: 5V DC / 0.5A
- Supporting file format: mp3, wav
- MP3 Codec: MPEG 1 Layer 2/3, MPEG 2 Layer 3, MPEG 2.5 Layer 3

- MP3 sampling rate: 16KHz - 48 KHz
- MP3 bitrate: 80kbps - 320kbps
- WAV sample rate: 16KHz - 48 KHz
- WAV bitrate: Up to 3000kbps

Wireless specification:

- Bluetooth version: 4.2
- Bluetooth profile: A2DP V1.3, AVRCP V1.5
- Bluetooth frequency range: 2402MHz - 2480MHz
- Bluetooth Max. transmitting power: <10dBm (EIRP)
- Modulation Type: GFSK, π/4 DQPSK, 8DPSK
- 5G Wireless frequency range: 5743MHz - 5832MHz
- 5G Max. transmitting power: <10dBm
- Modulation Type: FSK

Dimensions:

- Dimensions (W x H x D): 965 x 58 x 85 (mm) / 38" x 2.28" x 3.35" (Soundbar); 240 x 240 x 379 (mm) / 8.9" x 8.9" x 14.6" (Subwoofer)
- Weight: 2.16 kg (Soundbar); 5.67 kg (Subwoofer)
- Packaging dimensions (W x H x D): 1045 x 310 x 405mm
- Packaging weight (Gross weight): 10.4kg

KO

일반 사양:

- 모델: Bar 2.1 Deep Bass CNTR (사운드바 장치), Bar 2.1 Deep Bass SUB (서브우퍼 장치)
- 전원 공급 장치: 100~240VAC, ~50/60Hz
- 총 스피커 출력(최대 @THD 1%): 300W
- 출력(최대 @THD 1%): 2 x 50W(사운드바); 200W(서브우퍼)
- 변환기: 4 x 44mm x 74mm 레이스트랙 드라이버 + 2 x 20mm 트위터 +165mm (사운드바); 165mm(서브우퍼)
- 사운드바 및 서브우퍼 대기 출력: <0.5W
- 작동 온도: 0°C~45°C

비디오 사양:

- HDMI 비디오 입력: 1
- HDMI 비디오 출력(Audio Return Channel 지원): 1
- HDMI HDCP 버전: 1.4

오디오 사양:

- 주파수 응답: 40Hz~20kHz
- 오디오 입력: 광 1개, Bluetooth, USB(USB 재생은 미국 버전에서 제공. 다른 버전의 경우 USB는 서비스 전용임).

USB 사양:

- USB 포트: A형
- USB 정격: 5V DC/0.5A
- 지원 파일 형식: mp3, wav
- MP3 코덱: MPEG 1 Layer 2/3, MPEG 2 Layer 3, MPEG 2.5 Layer 3

- MP3 샘플링 비율: 16KHz~48KHz
- MP3 비트율: 80kbps~320kbps
- WAV 샘플링 비율: 16KHz~48KHz
- WAV 비트율: 최대 3000kbps

무선 사양:

- Bluetooth 버전: 4.2
- Bluetooth 프로파일: A2DP V1.3, AVRCP V1.5
- Bluetooth 주파수 범위: 2402MHz~2480MHz
- Bluetooth 최대 송신 출력: <10dBm(EIRP)
- 변조 형식: GFSK, $\pi/4$ DQPSK, 8DPSK
- 5G 무선 주파수 범위: 5743MHz~5832MHz
- 5G 최대 송신 출력: <10dBm
- 변조 형식: FSK

치수:

- 치수(WxHxD): 965 x 58 x 85(mm)/ 38" x 2.28" x 3.35"(사운드바); 240 x 240 x 379(mm)/ 8.9" x 8.9" x 14.6"(서브우퍼)
- 중량: 2.16kg(사운드바); 5.67kg(서브우퍼)
- 포장 치수(WxHxD): 1045 x 310 x 405mm
- 포장 중량(총 중량): 10.4kg

ZH-CN

일반 사양:

- 型号: Bar 2.1 Deep Bass CNTR (条形音响单元), Bar 2.1 Deep Bass SUB (重低音单元)
- 电源: 100-240VAC, 约 50/60Hz
- 总扬声器输出功率 (最大 @THD 1%) : 300W
- 输出功率 (最大 @THD 1%) : 2 x 50 W (条形音响) 200W (重低音单元)
- 换能器: 4个跑道型驱动单元 + 2个1"高音单元 (条形音响); 6.5" (重低音单元)
- 条形音响和重低音单元待机功率: <0.5W
- 工作温度: 0°C - 45°C

视频规格:

- HDMI 视频输入: 1
- HDMI 视频输出 (带音频回传通道): 1
- HDMI HDCP 版本: 1.4

音频规格:

- 频率响应: 40Hz - 20KHz
- 音频输入: 1个光学、蓝牙、USB (USB播放仅适用于美国版。对于其他地区的版本, USB仅用于维修。)

USB 规格:

- USB 端口: A 型
- USB 额定值: 5V DC/ 0.5A
- 支持的文件格式: mp3、wav

- MP3 编解码器: MPEG 1 Layer 2/3、MPEG 2 Layer 3、MPEG 2.5 Layer 3
- MP3 采样率: 16KHz - 48 KHz
- MP3 比特率: 80kbps - 320kbps
- WAV 采样率: 16KHz - 48 KHz
- WAV 比特率: 最高 3000kbps

无线规格:

- 蓝牙版本: 4.2
- 蓝牙配置文件: A2DP V1.3、AVRCP V1.5
- 蓝牙频率范围: 2402MHz - 2480MHz
- 蓝牙最大传输功率: <10dBm(EIRP)
- 调制类型: GFSK、 $\pi/4$ DQPSK、8DPSK
- 5G 无线频率范围: 5743MHz - 5832MHz
- 5G 最大传输功率: <10dBm
- 调制类型: FSK

尺寸:

- 尺寸 (宽 x 高 x 厚) : 965 x 58 x 85 (mm) (条形音响) 240 x 240 x 379 (mm) (重低音单元)
- 重量: 2.16 kg (条形音响); 5.67 kg (重低音单元)
- 包装尺寸 (宽 x 高 x 厚) : 1045 x 310 x 405mm
- 包装重量 (毛重) : 10.4kg

ZH-TW

一般規格：

- 型號：Bar 2.1 Deep Bass CNTR (條型音箱單元) 、Bar 2.1 Deep Bass SUB (條型音箱單元)
- 電源：100-240VAC, ~50/60Hz
- 總喇叭輸出功率(Max. @THD 1%)：300W
- 輸出功率 (Max. @THD 1%)：2 x 50 W (條型音箱)；200W (重低音喇叭)
- 轉換器：4 x 賽道驅動器 + 2 x 1"高音喇叭 (條型音箱)；6.5" (重低音喇叭)
- 條型音箱和重低音喇叭待命功率：<0.5W
- 工作溫度：0°C - 45°C

視訊規格：

- HDMI 視訊輸入：1
- HDMI 視訊輸出 (帶音訊回傳通道)：1
- HDMI HDCP 版本：1.4

音訊規格：

- 頻率回應：40Hz - 20KHz
- 音訊輸入：1 光纖、藍牙、USB (美國版本提供 USB 播放。對於其他版本，USB 僅適用於服務。)

USB 規格：

- USB 連接埠：A 型
- USB 額定值：5V DC/ 0.5A
- 支援檔案格式：mp3、wav

- MP3 編解碼器：MPEG 1 Layer 2/3、MPEG 2 Layer 3、MPEG 2.5 Layer 3
- MP3 取樣率：16KHz - 48 KHz
- MP3 位元速率：80kbps - 320kbps
- WAV 取樣率：16KHz - 48 KHz
- WAV 位元速率：高達 3000kbps

無線規格：

- 藍牙版本：4.2
- 藍牙設定檔：A2DP V1.3, AVRCP V1.5
- 藍牙頻率範圍：2402MHz - 2480MHz
- 藍牙最大發射機功率：<10dBm (EIRP)
- 調變類型：GFSK、π/4 DQPSK、8DPSK
- 5G 無線頻率範圍：5743MHz - 5832MHz
- 5G 最大發射機功率：<10dBm
- 調變類型：FSK

尺寸：

- 尺寸 (寬 x 高 x 深)：965 x 58 x 85 (mm) / 38" x 2.28" x 3.35" (條型音箱)；240 x 240 x 379 (mm) / 8.9" x 8.9" x 14.6" (重低音喇叭)
- 重量：2.16 kg (條型音箱)；5.67 kg (重低音喇叭)
- 包裝尺寸 (寬 x 高 x 深)：1045 x 310 x 405mm
- 包裝重量 (毛重)：10.4kg

ID

Spesifikasi umum:

- Model: Bar 2.1 Deep Bass CNTR (Unit Soundbar), Bar 2.1 Deep Bass SUB (Unit Subwoofer)
- Catu daya: 100–240 VAC, ~50/60 Hz
- Daya output speaker total (Maks. @THD 1%): 300 W
- Daya output (Maks. @THD 1%): 2 x 50 W (Soundbar); 200 W (Subwoofer)
- Transduser: 4 x racetrack driver + 2 x 1" tweeter (Soundbar); 6,5" (Subwoofer)
- Daya siaga Soundbar dan Subwoofer < 0,5 W
- Suhu pengoperasian: 0°–45° C

Spesifikasi video:

- Input Video HDMI: 1
- Output Video HDMI (dengan Audio Return Channel): 1
- Versi HDMI: 1.4

Spesifikasi audio:

- Respons frekuensi: 40 Hz–20 kHz
- Input audio: 1 Optikal, Bluetooth, USB (pemutaran USB tersedia di versi AS. Pada versi lain, USB hanya untuk Layanan.)

Spesifikasi USB

- Port (USB): Tipe A
- Rating USB: 5 VDC, 0.5 A
- Format file yang didukung: mp3, wav
- Codec MP3: MPEG 1 Layer 2/3, MPEG 2 Layer 3, MPEG 2.5 Layer 3
- Laju pengambilan sampel MP3: 16–48 kHz

- Bitrate MP3: 80–320 kbps
- Laju pengambilan sampel WAV: 16–48 kHz
- Bitrate WAV: hingga 3.000 kbps

Spesifikasi nirkabel:

- Versi Bluetooth: 4.2
- Profil Bluetooth: A2DP V1.3, AVRCP V1.5
- Rentang frekuensi Bluetooth: 2402 MHz – 2480 MHz
- Daya pancar maks. Bluetooth: <10 dBm (EIRP)
- Tipe Modulasi: GFSK, π/4 DQPSK, 8DPSK
- Rentang frekuensi nirkabel 5G: 5743 MHz – 5832 MHz
- Daya pancar maks 5G: < 10 dBm
- Tipe Modulasi: FSK

Dimensi:

- Dimensi (P x T x L): 965 x 58 x 85 (mm) \ 38" x 2,28" x 3,35" (Soundbar); 240 x 240 x 379 (mm) \ 8,9" x 8,9" x 14,6" (Subwoofer)
- Berat: 2,16 kg (Soundbar); 5,67 kg (Subwoofer)
- Dimensi kemasan (P x T x L): 1.045 x 310 x 405 mm
- Berat kemasan (Berat kotor): 10,4 kg



The Bluetooth® word mark and logos are registered trademarks owned by Bluetooth SIG, Inc. and any use of such marks by HARMAN International Industries, Incorporated is under license. Other trademarks and trade names are those of their respective owners.



The terms HDMI, HDMI High-Definition Multimedia Interface, and the HDMI Logo are trademarks or registered trademarks of HDMI Licensing Administrator, Inc.



Manufactured under license from Dolby Laboratories. Dolby, Dolby Audio and the double-D symbol are trademarks of Dolby Laboratories.

SB_JBL_Bar2.1 & SUB_QSG_APAC_CR_V1