

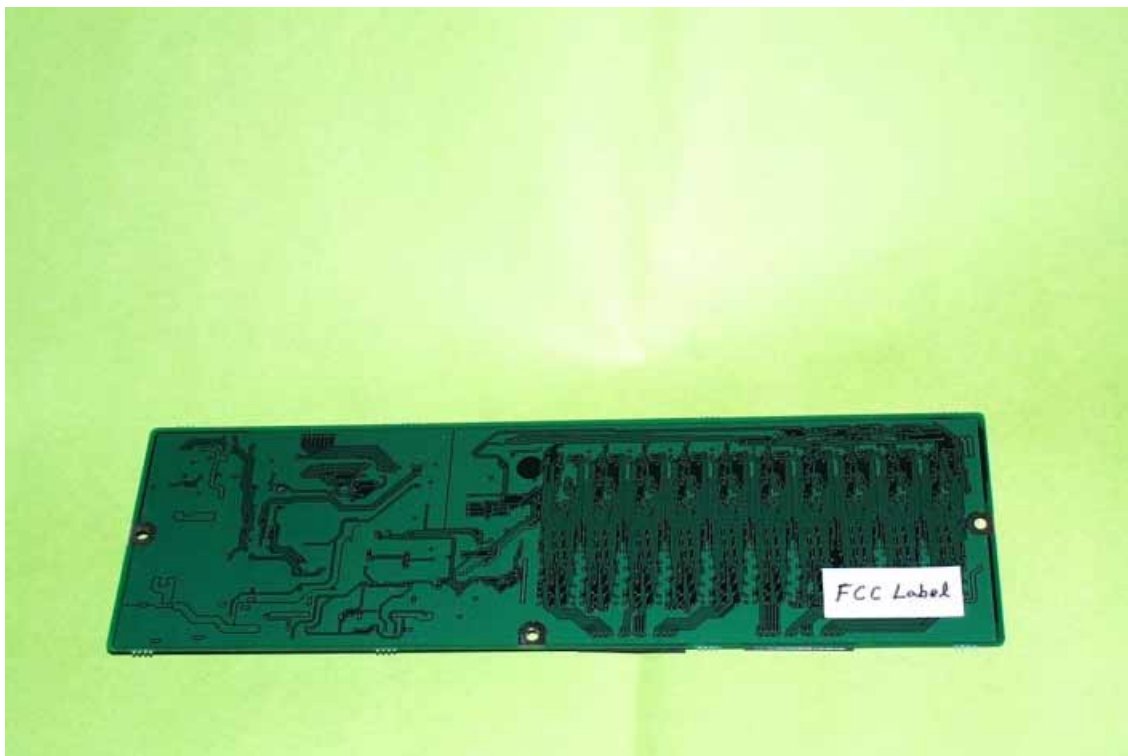
ポリエステルフィルム 厚0.025 ミリメートル
印刷面
上質紙 四六判 55Kg モダンプラスチック社
アクリル系感圧接着剤 (L-220相当品)
シリコン含浸剥離紙

注 1) 品質特性：ソニー部品設計基準—ラベル銘板の7-1項に定める
各特性を満足すること。

2) 版下校正を必ず受けること。

色	記載文字	字高	書体
黒	SONY®	ソニーロゴタイプ A NO.1.9 L=12 ㊞付き	
	TA-15A	h=2	SONY ID TYPE HR
	FCC ID:AKXXX-XXX	h=2	
	Canada:XXXXXXXXXX	h=2	
	Sony Corporation	h=1.5	清刷参照
△x			
△x			
△x			
△x			
△x			
△x			
△x			
HISTORY X COUNT	SUFFIX REPL.	ECH-MO. DATE	REVISION SIGN.
DRAWN BY ITC DTC-検査設計 00.10.28 土屋	PLANNED BY	CHECKED BY	APPROVED BY
TENTATIVE	MODEL ATX-815(1)		PART NO. 0-173-501-00
DESCRIPTION (1) LABEL(T), FCC (1) FCCラベル(T)		PART NO. 4-652-766-01	

FCC ID: AK8TA-15A



FCC ID Label Location (on the control unit board, foil side)