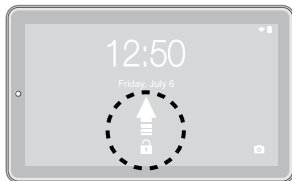


* Micro USB port for charging at either OFF mode or Standby mode.
 * Puerta de micro USB para cargar a o modo de OFF o mode de Espera (Standby).

Setting the Auto-rotate screen / Configuración de la pantalla de rotación automática



Swipe up to unlock the screen.
Deslizar hacia arriba para desbloquear la pantalla.

IMPORTANT! Please Read.

We recommend fully charging your tablet before using it for the first time. For optimum performance, please connect the provided AC adapter to your tablet when it falls below 20% charge.



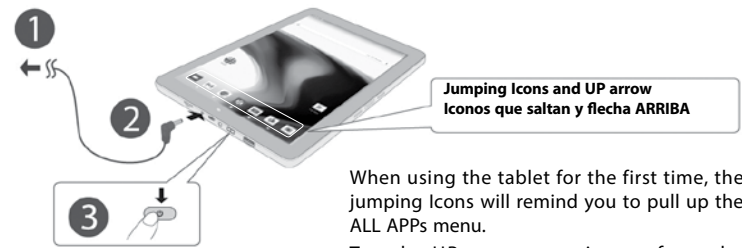
¡IMPORTANTE! Favor de leer.

Le recomendamos que cargue su tableta completamente antes de usarla por primera vez. Para un rendimiento óptimo, conecte el adaptador de CA a su tableta cuando la batería alcance de 20% de carga.

Use ONLY the included AC Adapter to charge the battery.

Utilice SOLAMENTE el incluido CA Adaptor para cargar la batería.

To wall outlet / Al tomacorriente de la pared



Power on the tablet
Press and hold the power button 4~5 seconds until the Venturer logo appears.

Encienda la tableta
Oprima y mantenga pulsado el botón de encendido por 4 ó 5 segundos hasta que el logo Venturer aparezca en pantalla.

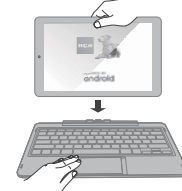
When using the tablet for the first time, the jumping Icons will remind you to pull up the ALL APPS menu.

Tap the UP arrow or swipe up from the bottom of the screen to enter the ALL APPS menu.

Quando use la tableta por primera vez, los iconos que saltan le recordarán detener el menú de TODAS LAS APLICACIONES.

Pulse la flecha ARRIBA o deslice desde la parte inferior de la pantalla para entrar en el menú de TODAS LAS APLICACIONES.

Docking / Acoplamiento



Undocking / Desacoplamiento



Charging time will vary depending on remaining battery life. Charging from 0%, should take approximately 4-5 hours. Use ONLY the included AC adapter with the small round port. You may not be able to turn on your tablet for at least 20 minutes if the battery was fully drained.

El tiempo de carga variará dependiendo de vida de batería restante. Cargando a partir de la 0%, debe tardar aproximadamente 4-5 horas. Utilice SOLAMENTE el incluido CA Adaptor con el pequeño puerto redondo. Es posible que no pueda encender su Tablet durante al menos 20 minutos si la batería fue drenada completamente.



Equipment tested for compliance as a complete unit

This device complies with Part 15 of the FCC Rules. Operation is subject to the following two conditions: (1) This device may not cause harmful interference, and (2) this device must accept any interference received, including interference that may cause undesired operation.

This equipment has been tested and found to comply with the limits for a Class B digital device, pursuant to Part 15 of FCC Rules. These limits are designed to provide reasonable protection against harmful interference in a residential installation. This equipment generates, uses, and can radiate radio frequency energy and, if not installed and used in accordance with the instructions, may cause harmful interference to radio communications.

However, there is no guarantee that interference will not occur in a particular installation. If this equipment does cause harmful interference to radio or television reception, which can be determined by turning the equipment off and on, the user is encouraged to try to correct the interference by one or more of the following measures:

- Reorient or relocate the receiving antenna.
- Increase the separation between the equipment and receiver.
- Connect the equipment into an outlet on a circuit different from that to which the receiver is connected.
- Consult the dealer or an experienced radio/TV technician for help.

FCC RF Radiation Exposure Statement:

1. This Transmitter must not be co-located or operating in conjunction with any other antenna or transmitter.
2. This equipment complies with RF radiation exposure limits set forth for an uncontrolled environment.
 This equipment should be installed and operated with a minimum distance of 0cm between the radiator and your body.

Information to user.

Any Changes or modifications not expressly approved by the party responsible for compliance could void the user's authority to operate the equipment.



Equipo probado para cumplimiento como una unidad completa

Este aparato cumple con la Parte 15 del Reglamento de la FCC. El funcionamiento de este equipo queda sujeto a las dos condiciones siguientes: (1) este aparato no puede causar interferencia negativa, y (2) este aparato debe aceptar cualquier interferencia recibida, incluyendo interferencias que pudieran ocasionar que el equipo funcione de una forma que no sea la deseada.

Este equipo ha sido evaluado y se ha determinado que cumple con los límites establecidos para aparatos digitales de clase B, de acuerdo a lo estipulado en la Parte 15 del Reglamento de la FCC. Estos límites se han diseñado para proporcionar una protección razonable contra una interferencia negativa en instalaciones residenciales. Este equipo genera, usa y puede irradiar energía de radiofrecuencias y, si no se instala o usa según indican las instrucciones, podría provocar interferencia negativa en las comunicaciones radiales.

No obstante, no existe garantía de que no se produzca interferencia en una instalación dada. Si este equipo efectivamente provoca interferencia negativa en la recepción de las señales de radio o de televisión, lo que se puede determinar encendiendo y apagando el equipo, instamos al usuario a tratar de corregir dicha interferencia siguiendo una o más de las recomendaciones siguientes:

- Reoriente la antena receptora o póngala en un lugar diferente.
- Aumente la distancia entre el equipo y el aparato receptor.
- Enchufe el equipo en una toma de corriente conectada a un circuito diferente al circuito al que esté conectado el receptor.
- Pida ayuda al vendedor o a personal técnico experimentado en reparación de radios y televisores.

FCC Declaración de Exposición de Radiación de RF:

1. Este transmisor no debe ubicarse ni funcionar conjuntamente con ninguna otra antena o transmisor.
2. Este equipo cumple con los límites de exposición de radiación de RF para un ambiente incontrolado.
 Este equipo debe ser instalado y operado a una distancia mínima de 0cm entre el radiador y su cuerpo.