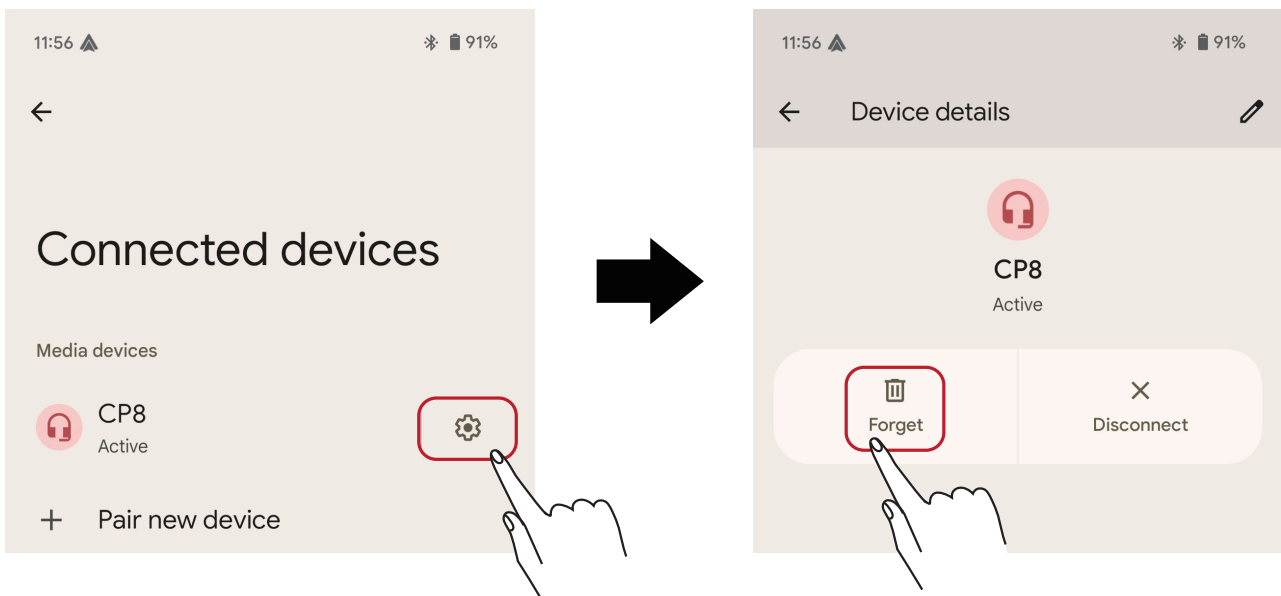


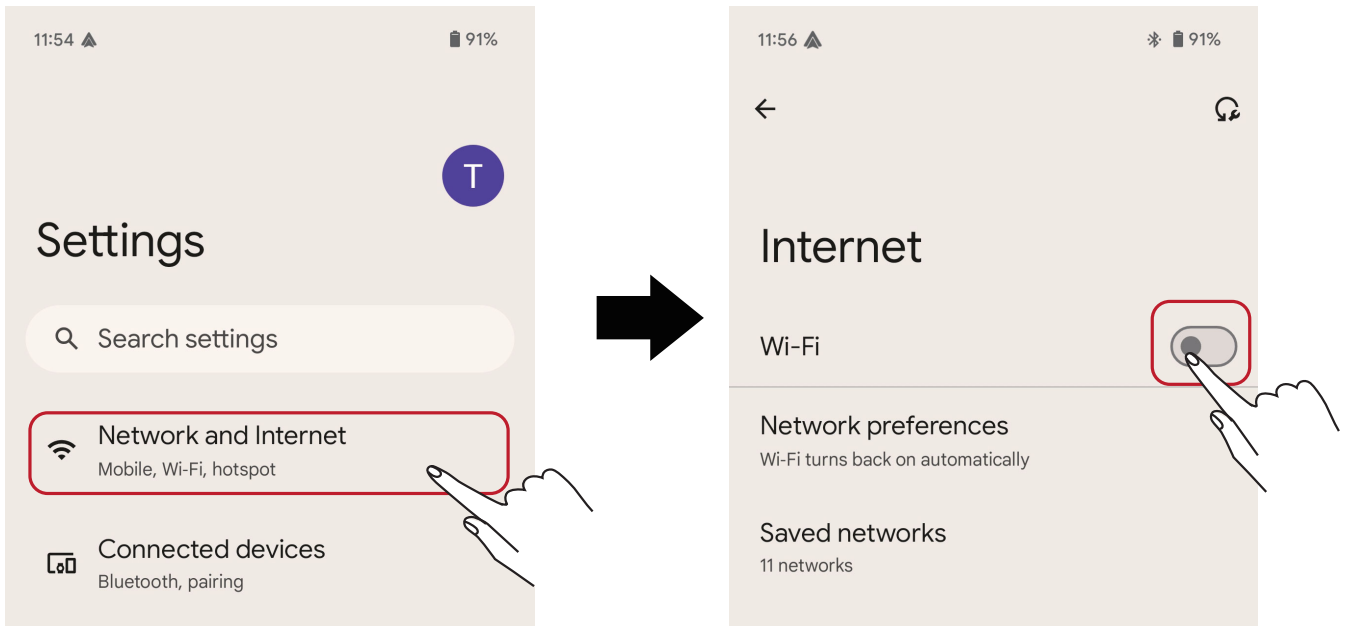
## **i** IMPORTANT

- Assurez-vous que le Wi-Fi et le Bluetooth sont activés sur votre téléphone Android lors de la configuration et de l'utilisation de la fonction Android Auto.
- Certains téléphones Android ne peuvent pas utiliser la fonction sans fil en raison des limitations de l'appareil ; seule la fonction Android Auto filaire est disponible.
- Une fois l'écran de la voiture couplé à votre téléphone, la fonction Android Auto s'active automatiquement lorsque les deux appareils sont allumés et à portée efficace du Wi-Fi et du Bluetooth.
- Si l'interface Android Auto n'apparaît pas automatiquement sur l'écran de votre voiture, appuyez sur Android Auto dans l'écran d'accueil pour y accéder.

## Désactiver Android Auto

Accédez au menu Paramètres système ; recherchez CP8 dans la liste des appareils Bluetooth connectés et entrez ses paramètres, puis supprimez-le de votre téléphone. Ensuite, désactivez le Wi-Fi.





### **i** IMPORTANT

Pour restaurer la fonction Android Auto dans votre voiture, suivez les instructions de la configuration sans fil Android Auto pour vous reconnecter.

## **2. Configuration filaire d'Android Auto**

Connectez l'écran de la voiture à votre téléphone Android à l'aide d'un câble d'origine. Les étapes restantes sont similaires à celles de la configuration filaire de CarPlay.

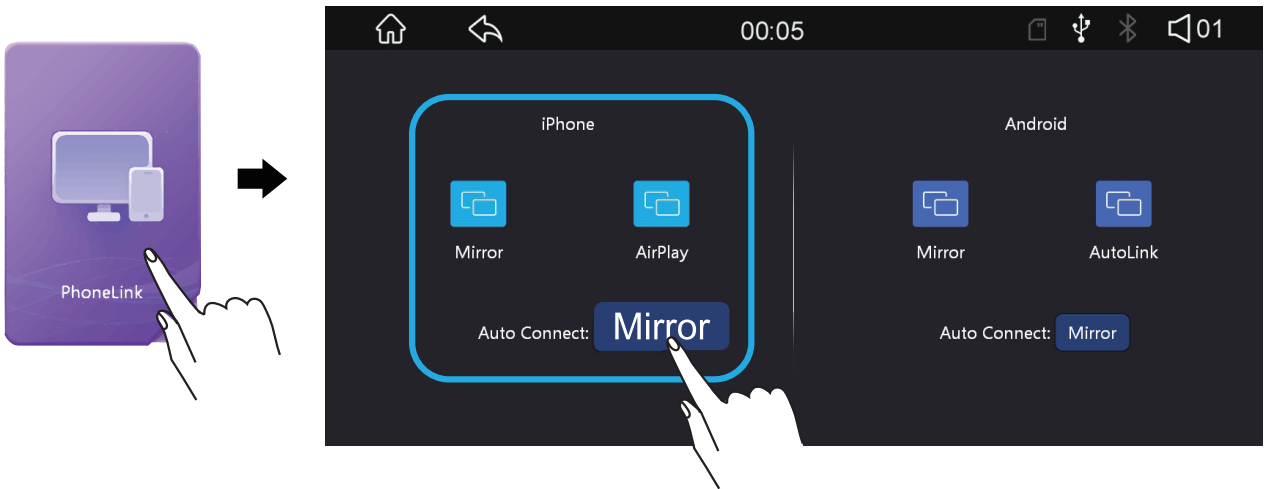
# **Mise en miroir de l'écran iOS**

## **1. Duplication d'écran sans fil**

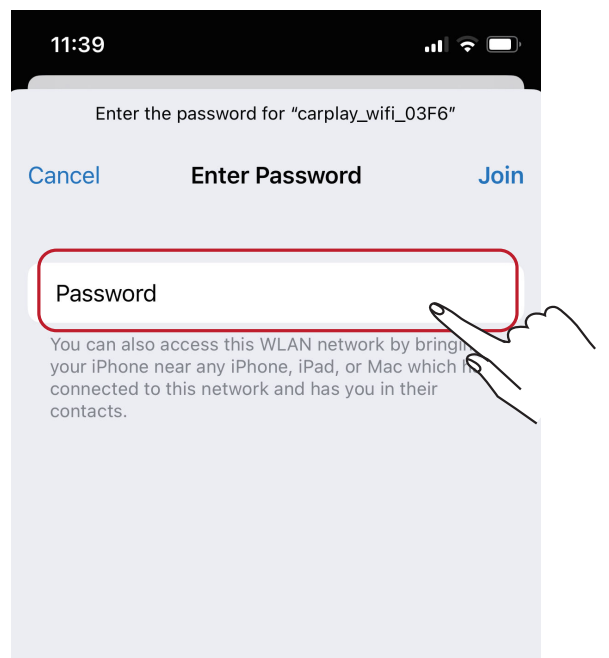
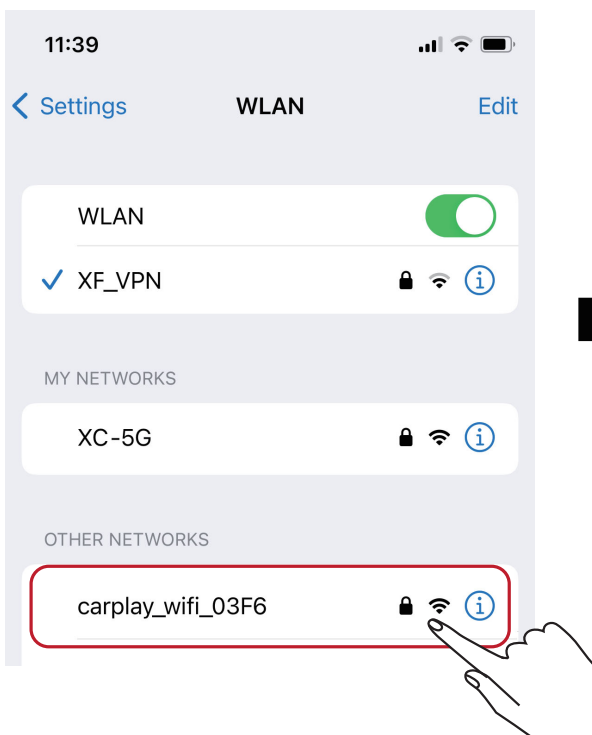
### **i** IMPORTANT

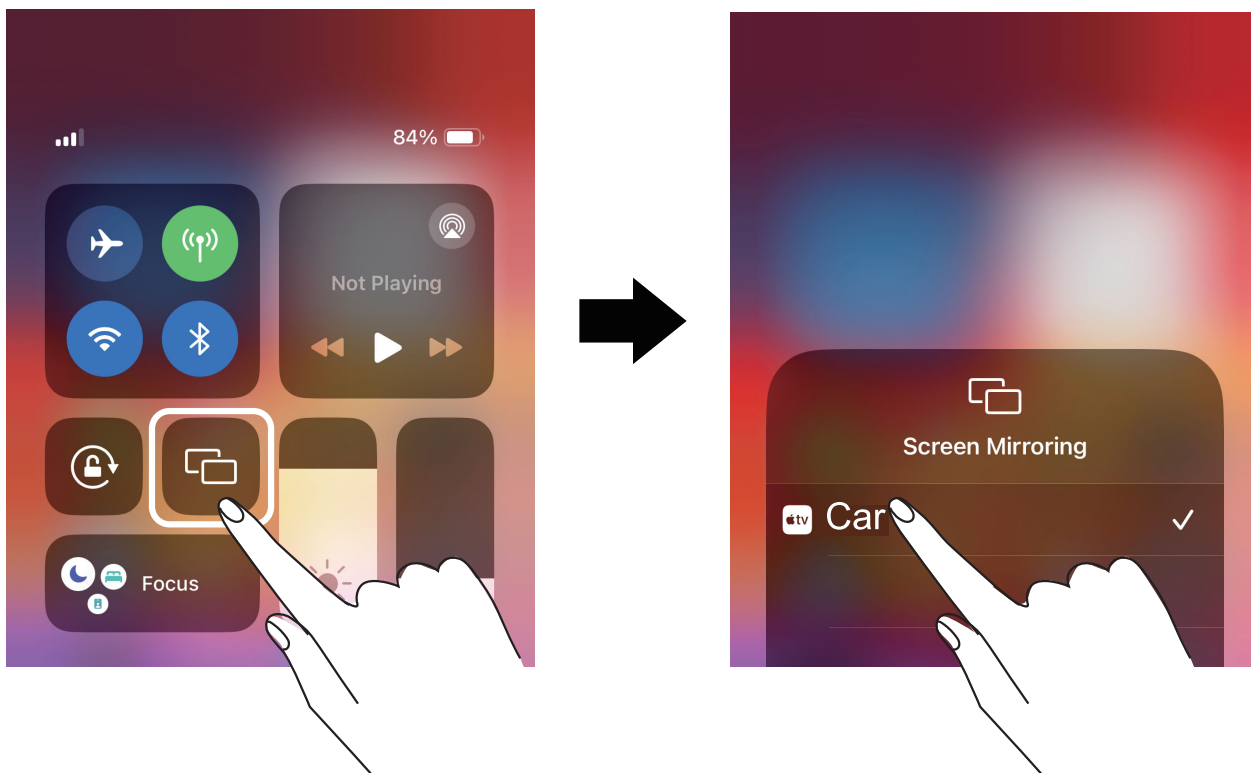
Avant d'utiliser la fonction de mise en miroir d'écran sans fil, assurez-vous que le mode de connexion automatique de l'iPhone sur l'écran de la voiture est défini sur Miroir.

Allumez l'écran de la voiture, puis accédez à l'écran d'accueil → Lien téléphonique → iPhone, puis appuyez pour basculer le paramètre de connexion automatique sur Miroir.



- 1) Activez le Wi-Fi sur votre iPhone.
- 2) Connectez-vous au Wi-Fi nommé « Carplay-wifi-xxxx » en utilisant le mot de passe 12345678.
- 3) Ouvrez le centre de contrôle sur votre téléphone, appuyez sur Screen Mirroring et sélectionnez Car. Le contenu de l'écran de votre téléphone sera alors projeté sur l'écran de la voiture.





## 2. Mise en miroir d'écran filaire

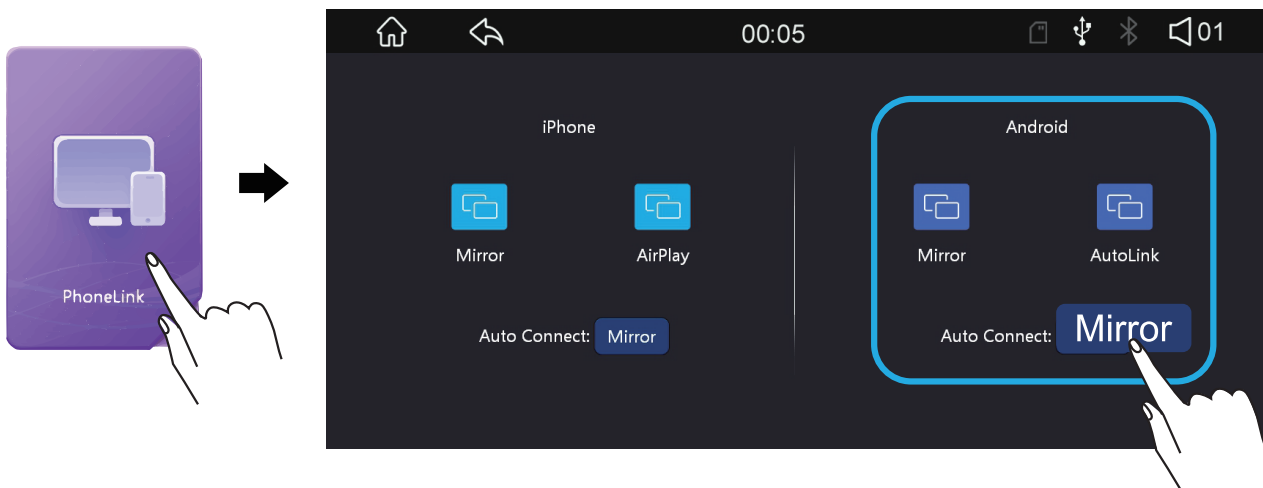
Connectez l'écran de votre voiture à votre iPhone à l'aide d'un câble d'origine. Cela activera la fonction de mise en miroir de l'écran, projetant le contenu de l'écran de votre téléphone sur l'écran de la voiture.

## Mise en miroir de l'écran Android

### **i** IMPORTANT

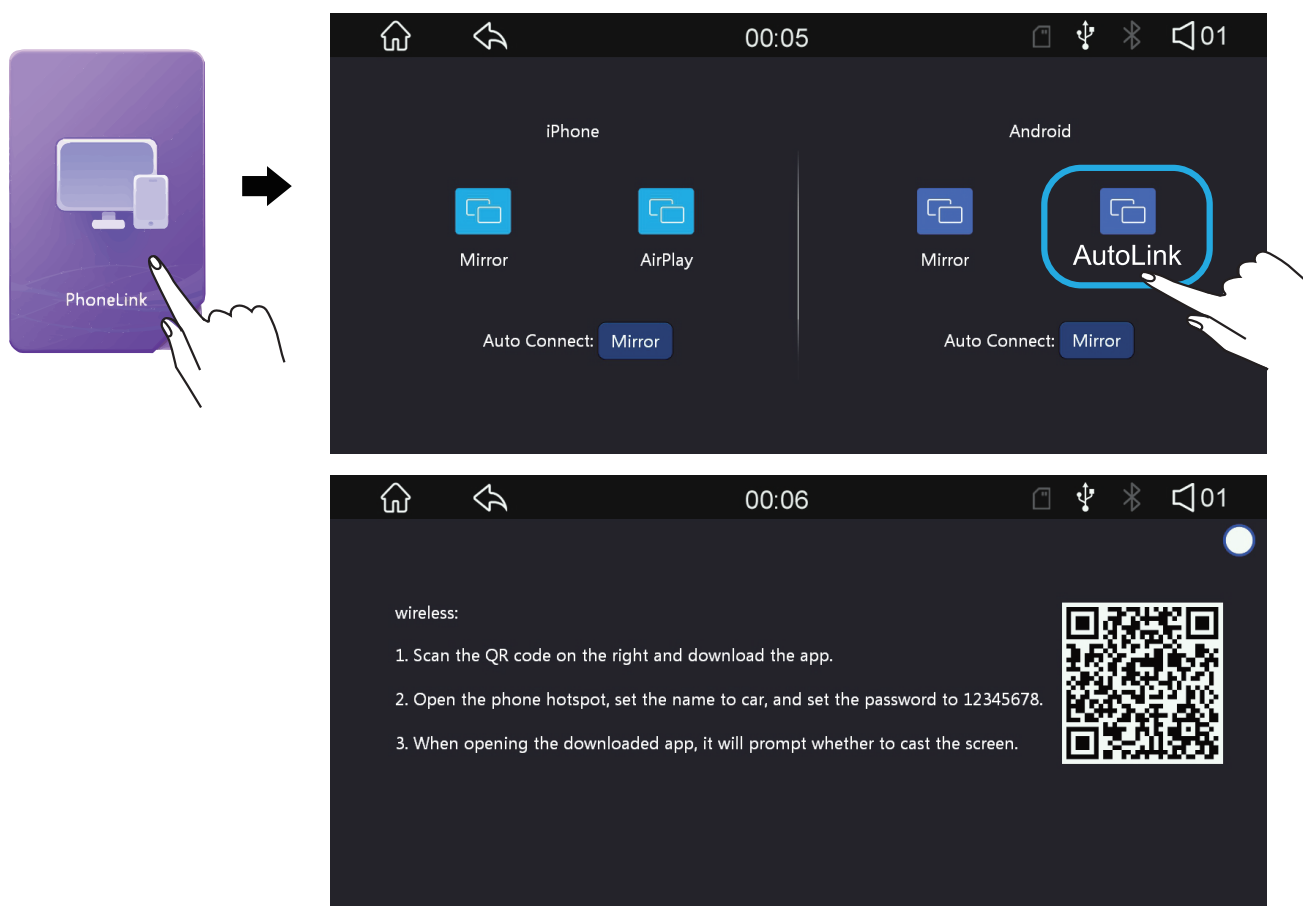
Avant d'utiliser la fonction de mise en miroir d'écran sans fil, assurez-vous que le mode de connexion automatique pour le téléphone Android sur l'écran de la voiture est défini sur Miroir.

Allumez l'écran de la voiture, puis accédez à l'écran d'accueil → Lien téléphonique → Android, puis appuyez pour basculer le paramètre de connexion automatique sur Miroir.



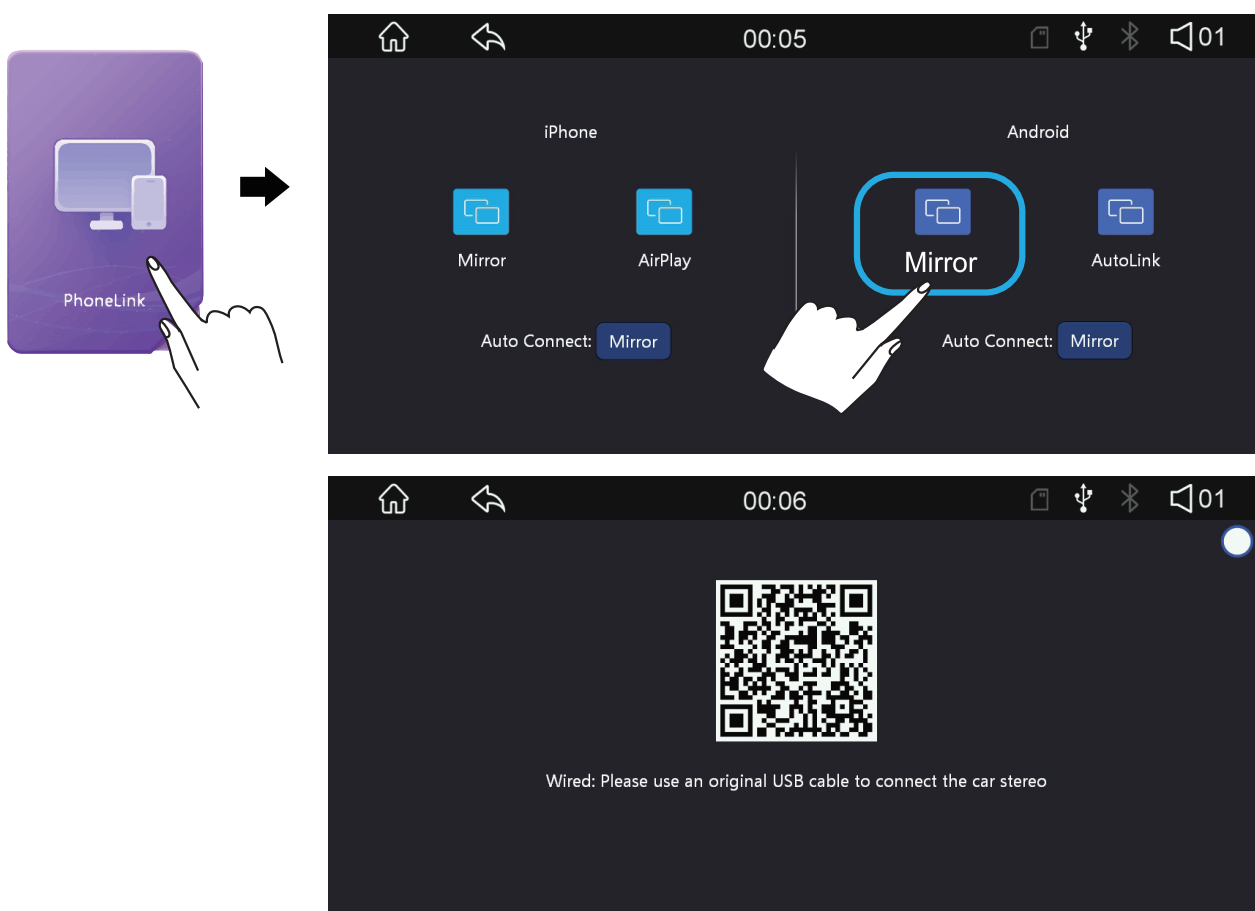
## 1. Duplication d'écran sans fil

- 1) Sur l'écran d'accueil, sélectionnez Phone Link pour accéder à son interface, puis accédez à Android et sélectionnez Auto Link.
- 2) Scannez le code QR à l'écran pour télécharger l'application de mise en miroir d'écran.
- 3) Ouvrez le point d'accès de votre téléphone, définissez le nom sur Voiture et le mot de passe sur 12345678.
- 4) Ouvrez l'application téléchargée et suivez les instructions à l'écran pour diffuser l'écran de votre téléphone.



## 2. Mise en miroir d'écran filaire

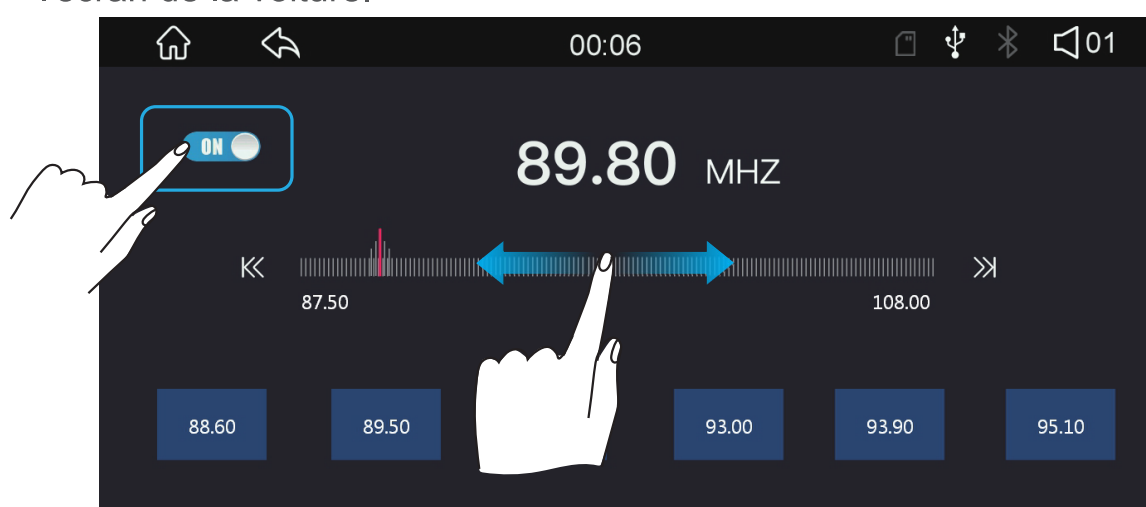
- 1) Sur l'écran d'accueil, sélectionnez Phone Link pour accéder à son interface, puis accédez à Android et sélectionnez Mirror.
- 2) Scannez le code QR à l'écran pour télécharger l'application de mise en miroir d'écran.
- 3) Ouvrez l'application téléchargée, puis connectez l'écran de la voiture à votre téléphone Android à l'aide d'un câble d'origine. Suivez les instructions à l'écran de votre téléphone pour continuer.



## Transmetteur FM

---

- 1) Sur l'écran d'accueil, appuyez sur Transmetteur FM pour l'ouvrir. Activez le bouton ON pour activer la transmission du signal FM.
- 2) Allumez votre autoradio d'origine, puis faites correspondre la fréquence FM sur l'écran de la voiture avec votre autoradio d'origine en faisant glisser vers la gauche ou la droite ou en sélectionnant une fréquence prédéfinie.
- 3) Une fois synchronisé, le son sera diffusé via le système audio de votre voiture. Lorsque la transmission FM est désactivée, le son sera diffusé via l'écran de la voiture.



## AUX Audio Output




---

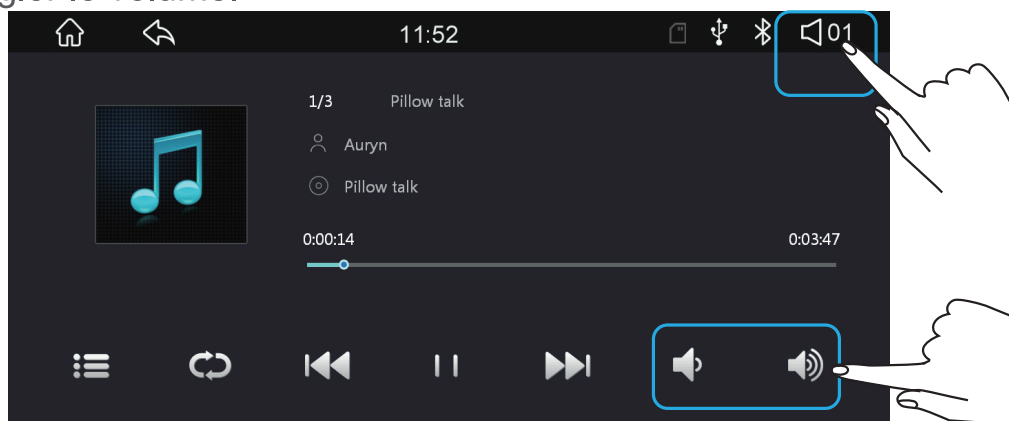
Branchez une extrémité du câble audio AUX sur le port AUX OUT de l'écran du véhicule et l'autre extrémité sur le port AUX IN de votre autoradio d'origine. Réglez votre autoradio d'origine sur le mode AUX pour diffuser le son via le système audio du véhicule.




# Réglage du volume

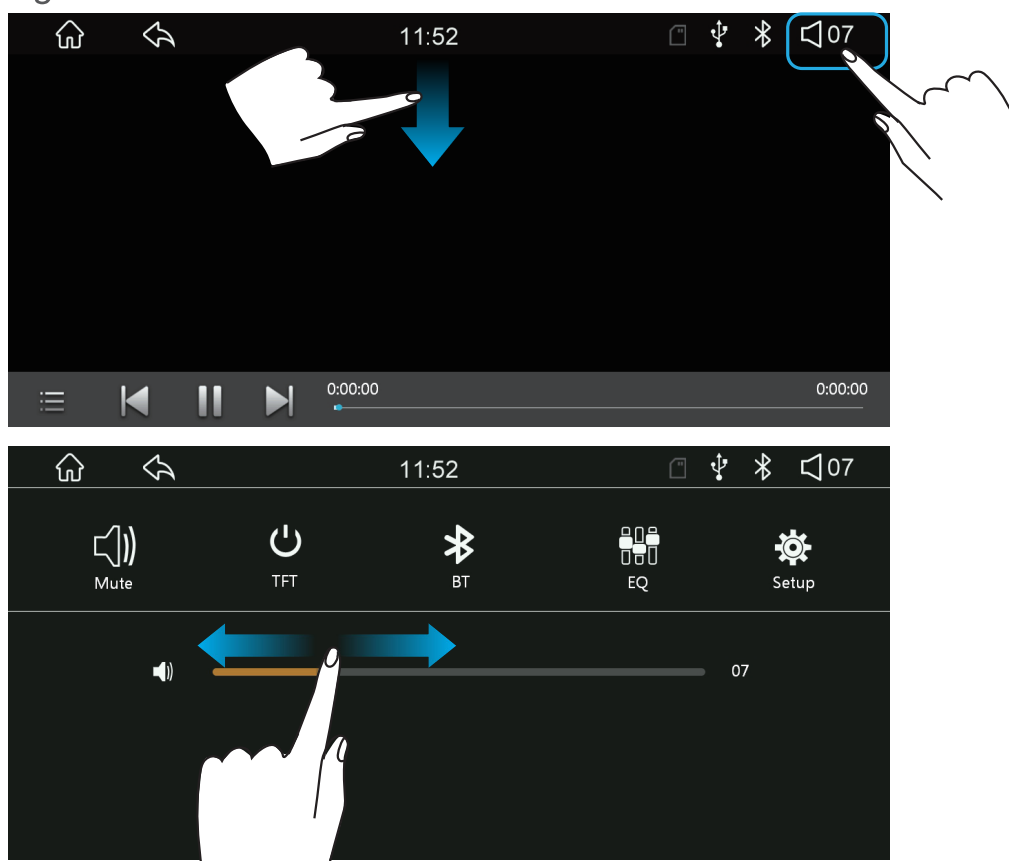
## Lors de la lecture de musique via une clé USB ou une carte TF

Appuyez sur le bouton  dans le coin supérieur droit de l'écran de lecture de musique pour régler le volume, ou appuyez   sur dans le coin inférieur droit pour régler le volume.




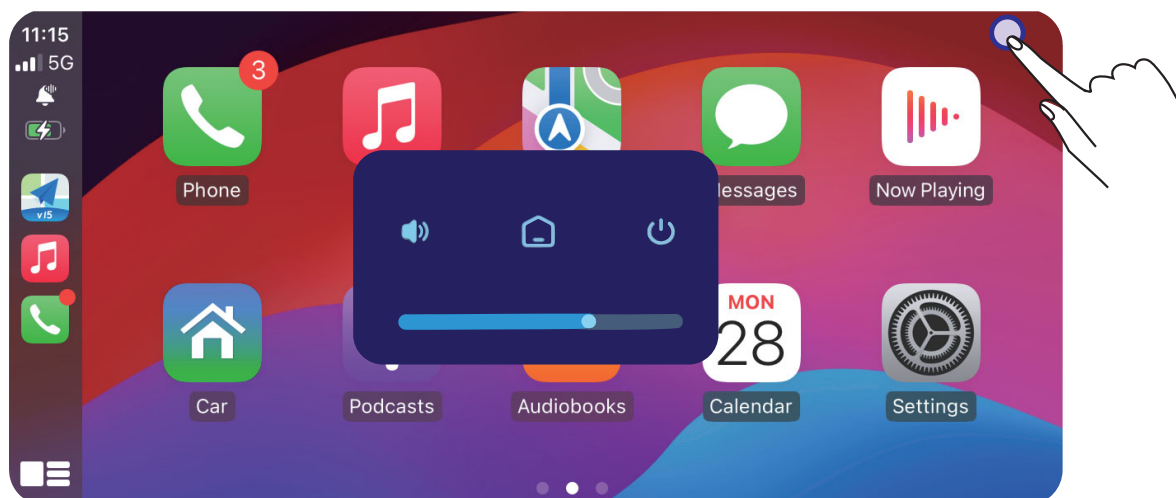
## Lorsque vous regardez une vidéo via une clé USB ou une carte TF

Appuyez sur le bouton  dans le coin supérieur droit de l'écran de lecture vidéo pour régler le volume, ou faites glisser votre doigt vers le bas depuis le haut de l'écran pour régler le volume.



## Lors de l'utilisation de l'interface CarPlay ou Android Auto

Appuyez sur le bouton  de l'interface CarPlay ou Android Auto pour ouvrir les raccourcis de commande. Faites glisser la barre de réglage du volume vers la gauche ou la droite pour régler le volume.

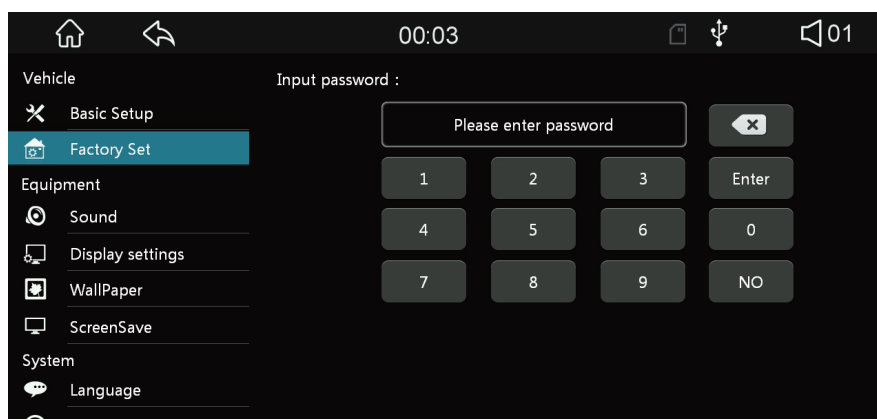


## Paramètres

Vous pouvez régler diverses options dans le menu Paramètres, notamment le haut-parleur, le son, l'affichage, la langue et l'heure.

### Accéder aux paramètres d'usine

- 1) Accédez à Paramètres d'usine dans le menu Paramètres.
- 2) Saisissez le mot de passe 113266 pour ouvrir l'interface Paramètres d'usine.



# Questions et réponses

---

Q : Quels systèmes de téléphonie mobile sont compatibles avec cet écran de voiture ?

R : Compatible avec iOS 12.4 ou version ultérieure (iPhone) et Android 10 ou version ultérieure.

Q : Comment puis-je améliorer la transmission FM si le signal est faible ou présente des interférences ?

R : Assurez-vous que l'autoradio est fixé en place et que l'antenne est connectée. Organisez le câblage pour éviter les interférences et évitez les fréquences FM qui captent les stations de radio locales.

Q : Que dois-je faire si CarPlay se déconnecte fréquemment lorsqu'il est connecté sans fil ?

R : Évitez de connecter votre téléphone à d'autres réseaux sans fil pour éviter la déconnexion de CarPlay.

Q : Comment puis-je m'assurer que l'adhésif résiste aux températures élevées ?

R : Nettoyez et séchez d'abord la zone d'installation, puis appliquez l'adhésif en exerçant une pression ferme pour éviter les bulles d'air.

Q : Que puis-je faire s'il y a du bruit ou si les gens ne m'entendent pas via Bluetooth ?

R : Vérifiez que le micro n'est pas obstrué.

Q : L'écran de voiture dispose-t-il d'une batterie intégrée ?

R : Non, il n'a pas de batterie intégrée pour des raisons environnementales.

Q : Pourquoi n'y a-t-il pas de sortie audio sur l'écran de la voiture ?

R : Vérifiez si l'émetteur FM est activé ; cela désactive le haut-parleur intégré. Assurez-vous que le haut-parleur est activé.

Q : L'écran de la voiture peut-il se connecter à une caméra de recul ?

R : Oui, il dispose d'une interface AV IN et comprend un câble vidéo RCA pour les caméras de recul.

Q : L'écran de voiture utilise-t-il la batterie de la voiture ?

R : Lorsque le moteur tourne, l'écran de voiture utilise l'énergie du générateur, il ne vide donc pas la batterie de la voiture.

Q : Existe-t-il une fonction mémoire ? Les paramètres seront-ils enregistrés après avoir éteint l'écran de voiture ?

R : Non, pour des raisons environnementales, il n'a pas de batterie intégrée, il n'y a donc pas de fonction mémoire et les paramètres comme l'heure seront réinitialisés une fois éteint.

# Precauciones

¡Gracias por adquirir nuestros productos! Para evitar daños al producto debido a un uso inadecuado, lea toda la información de seguridad de este manual antes de usarlo.

Explicación de los símbolos utilizados en este manual:



Indica que no seguir estas instrucciones puede provocar daños importantes al producto y/o a la propiedad.



Indica información importante y procedimientos que requieren mucha atención durante la operación.



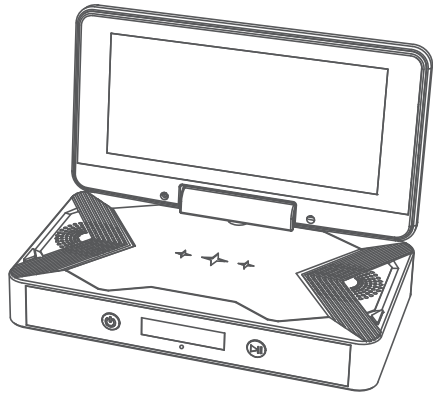
## ADVERTENCIA

Evite realizar las siguientes acciones en la pantalla del automóvil, ya que pueden causar daños al producto o incluso lesiones personales.

- No aplique ningún voltaje que no esté dentro del rango especificado (CC 9–24 V) al puerto de alimentación de la pantalla del automóvil.
- Solo para uso en el interior del automóvil. No lo instale fuera del automóvil. Evite sumergirlo en agua o permitir el contacto con otros líquidos.
- No arroje la pantalla del automóvil ni la golpee con objetos duros, especialmente la pantalla.
- No limpie la pantalla del automóvil con un paño áspero, ya que podría dañarla.
- No utilice la pantalla del automóvil con ningún cargador que no hayamos proporcionado, ya que podría dañarla.
- Utilice la pantalla del automóvil dentro del rango de temperatura de -4 °F a 158 °F (-20 °C a 70 °C); exceder este rango puede provocar un mal funcionamiento.
- El desmontaje o modificación no autorizados de la pantalla del automóvil están estrictamente prohibidos.

# Contenido del paquete

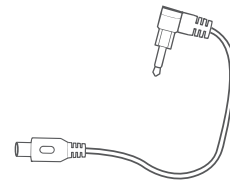
---



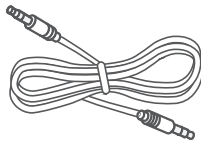
①



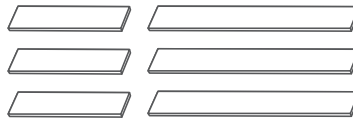
②



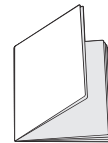
③



④



⑤

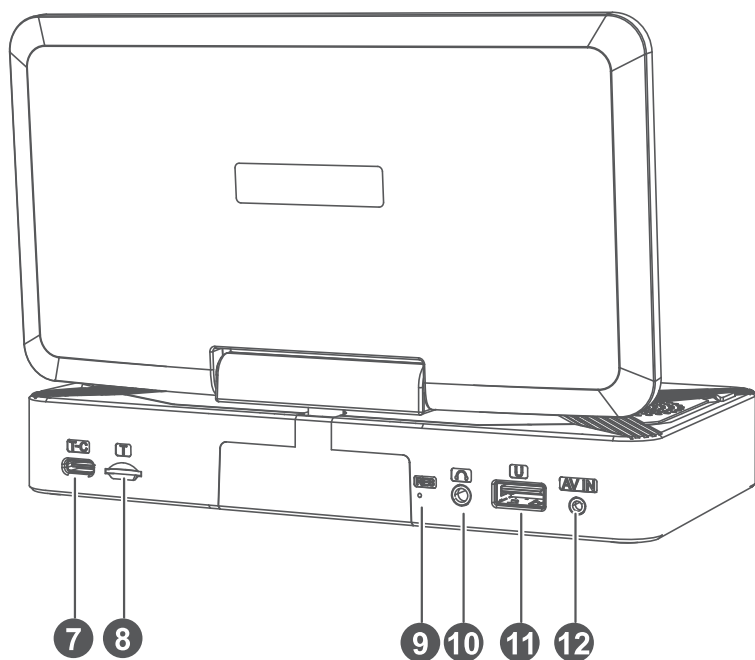
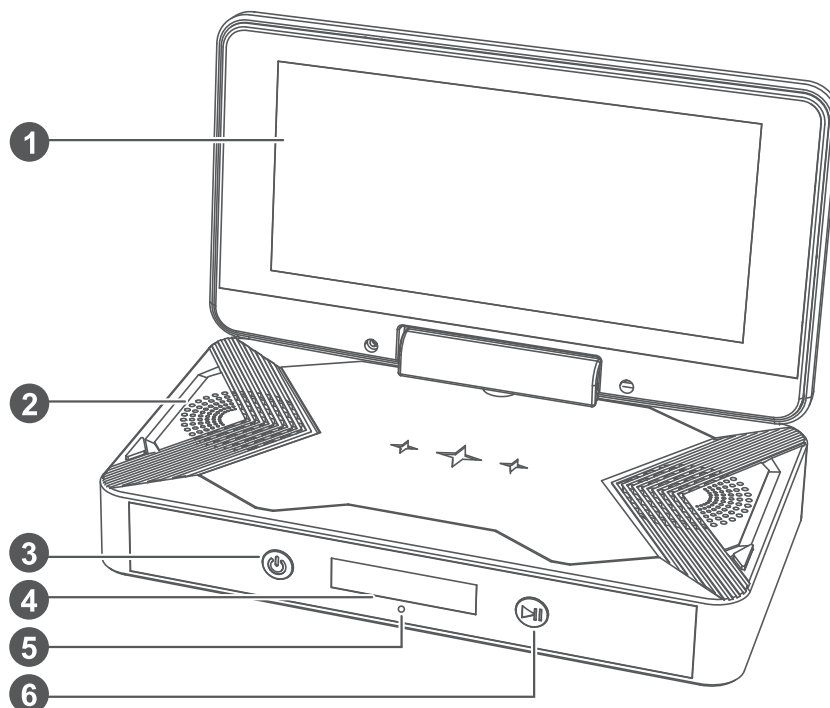


⑥

- ① Pantalla portátil para automóvil
- ② Cargador para automóvil
- ③ Cable de video RCA
- ④ Cable de audio auxiliar de 3,5 mm
- ⑤ Adhesivo de doble cara (2 de repuesto incluidos)
- ⑥ Manual del usuario

# Descripción general del producto

- ① Pantalla
- ② Altavoz
- ③ Encendido/apagado
- ④ Visualización de la hora
- ⑤ MIC
- ⑥ Reproducir/Pausa



- ⑦ Entrada de alimentación  
(CC 5 V, 3,1 A)
- ⑧ Ranura para tarjeta TF  
(admite hasta 32 GB)
- ⑨ Reinicio
- ⑩ SALIDA AUXILIAR
- ⑪ Puerto USB (admite hasta 32 GB)
- ⑫ ENTRADA AV

# Guía de instalación

## 1. Atenciones

- No lo instale en un lugar que pueda obstruir la conducción o la visión.
- Evite instalarlo en una posición que pueda interferir con el funcionamiento del airbag.
- Asegúrese de instalarlo en el tablero de instrumentos; no lo fije al parabrisas.
- Evite fijarlo en materiales como el cuero, ya que puede alterar, decolorar o dañar el tablero de instrumentos.
- Instálelo en un lugar protegido del viento; la exposición directa al aire acondicionado puede causar condensación.
- Estacione el automóvil en un lugar seguro y aplique el freno de mano antes de la instalación.
- La pantalla del automóvil no es adecuada para motocicletas; no la use en motocicletas.

### No lo instale en las siguientes ubicaciones:



⊗ Superficie curva

⊗ Superficie curva

⊗ Superficie inestable

⊗ Plano vertical

## 2. Método de instalación

- 1) Limpia el tablero.
- 2) Aplica los cuatro trozos de adhesivo de doble cara en la parte inferior de la pantalla del auto, pegando un trozo en cada lado.
- 3) Monta la pantalla del auto en el tablero.

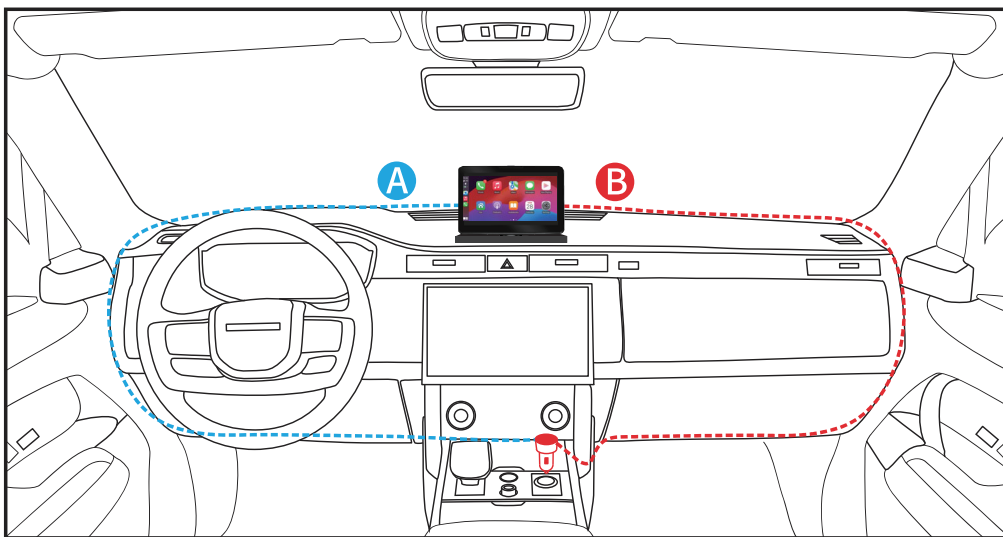


## **i** IMPORTANTE

- Asegúrese de que la pantalla del automóvil esté instalada de forma segura para evitar que se caiga mientras conduce.
- El adhesivo de doble cara es de un solo uso y no se puede reutilizar.
- Evite tocar la superficie adhesiva con las manos durante la instalación, ya que el aceite o las huellas dactilares pueden debilitar la adherencia.
- Asegúrese de que el área de instalación esté limpia y seca antes de colocar la pantalla del automóvil.
- Antes de la instalación, asegúrese de que el cargador sea compatible tanto con la pantalla del automóvil como con el encendedor de cigarrillos de su automóvil. Además, verifique que todos los botones y funciones de la pantalla del automóvil funcionen correctamente.

### **3. Cableado y conexión de alimentación**

Una vez que la pantalla del automóvil esté montada de forma segura en el tablero, elija el “Plan A” o el “Plan B” para conectar el cargador según la configuración de su automóvil, lo que permitirá que el automóvil alimente la pantalla.



## **i** IMPORTANTE

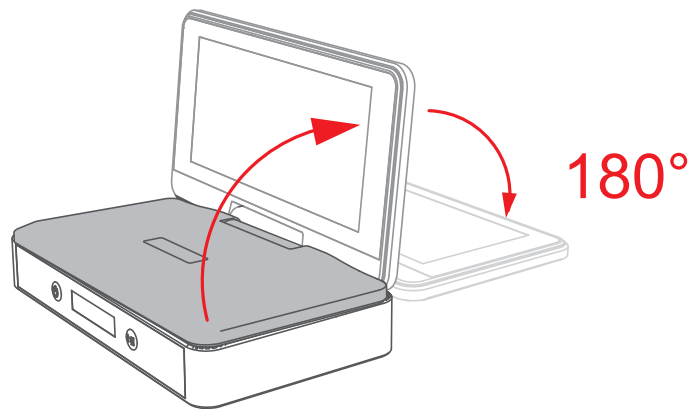
- Utilice únicamente el cargador suministrado. Evite tirar del cargador durante el cableado.
- Después de la instalación, vuelva a comprobar todos los botones y funciones. Si todo funcionaba normalmente antes de la instalación pero no después, es posible que haya habido un problema durante la configuración. Asegúrese de que el cargador esté conectado correctamente tanto a la pantalla del coche como al encendedor de cigarrillos para evitar posibles cortocircuitos.



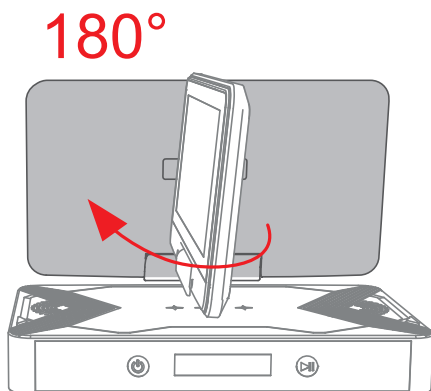
## ADVERTENCIA

- Está estrictamente prohibido dañar o modificar el cargador. Si el cargador se daña durante la instalación, reemplácelo por uno nuevo.
- No conecte el cargador si el puerto de entrada de energía en la pantalla del automóvil o el encendedor del automóvil están húmedos; déjelos secar antes de realizar la conexión.

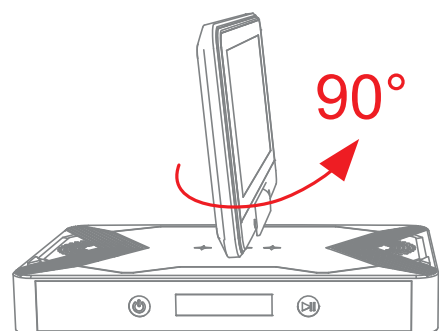
## 4. Ajuste del ángulo de la pantalla



Giro de 180° hacia arriba y hacia abajo



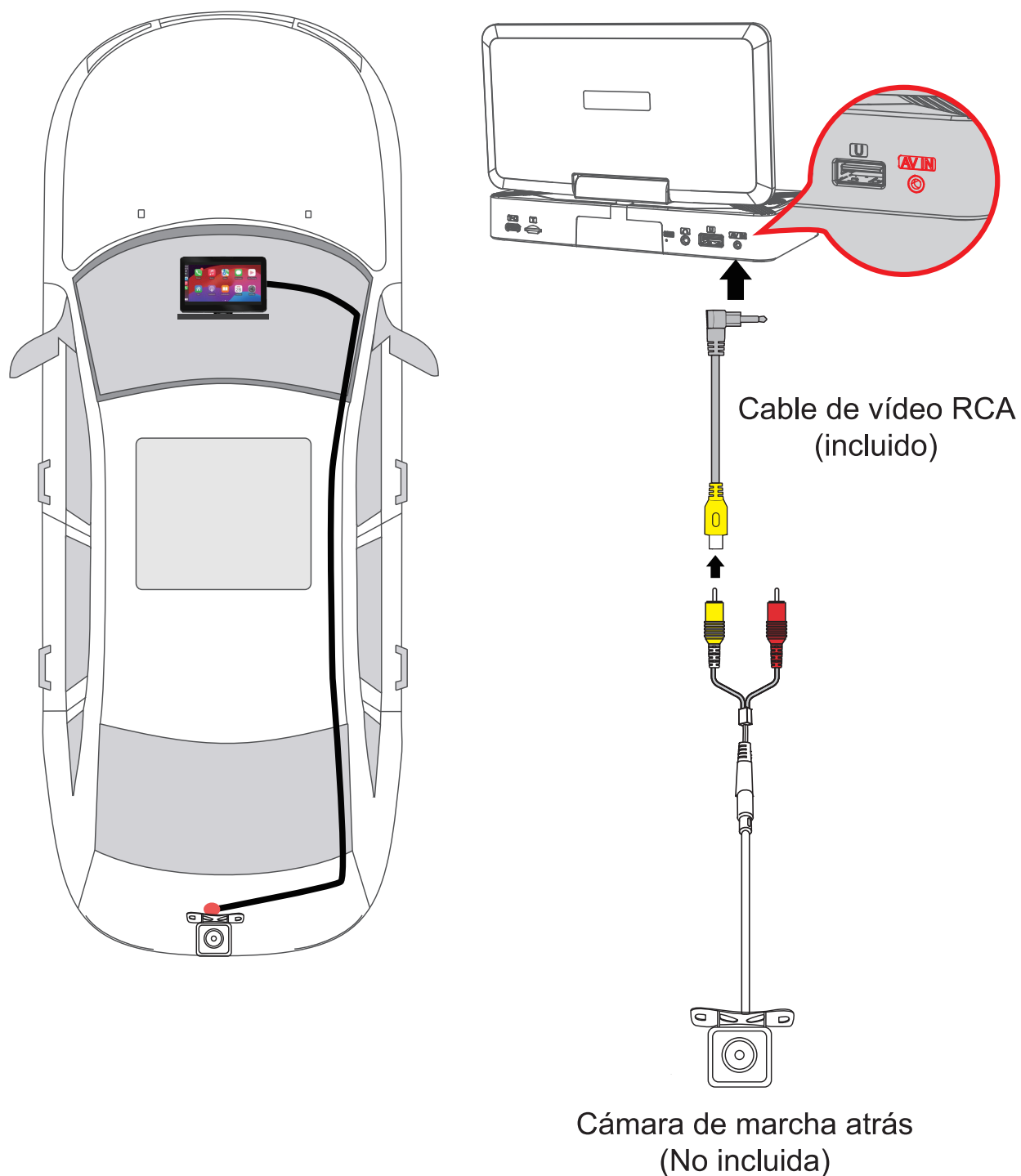
Rotación de 180° hacia la izquierda



Rotación de 90° a la derecha

## 5. Instalación de la cámara de marcha atrás

La pantalla del coche se puede conectar a una cámara de marcha atrás (no incluida) mediante un cable de vídeo RCA. Cuando la cámara de marcha atrás envía una señal, la pantalla del coche mostrará automáticamente la imagen de la cámara.



# Pantallas de inicio



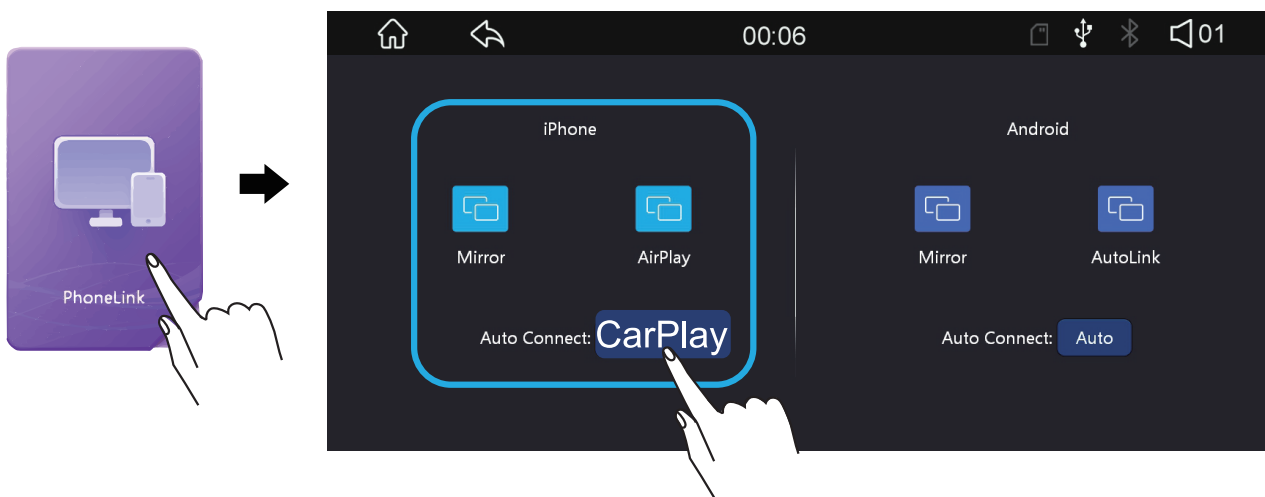
- INICIO: toca para acceder a la pantalla de inicio.
- Brillo: toca para alternar entre el modo día y noche.
- Volumen: toca para ajustar los niveles de sonido.
- Configuración: toca para abrir Configuración.
- CarPlay: toca para acceder a CarPlay.
- Android Auto: toca para acceder a Android Auto.
- Enlace telefónico: toca para acceder a Enlace telefónico, donde puedes seleccionar CarPlay, Android Auto o el modo Espejo.
- Transmisor FM: toca para acceder al transmisor FM.
- Música BT: Toca para acceder a la música Bluetooth.
- BT: Toca para acceder a la configuración de Bluetooth.
- Indicador de página: Desliza hacia la izquierda para ir a la página siguiente, hacia la derecha para volver.
- Reproducción multimedia USB: Toca para reproducción multimedia USB (se requiere unidad USB, se vende por separado).
- Reproducción multimedia en tarjeta TF: Toca para reproducción multimedia en tarjeta TF (se requiere tarjeta TF, se vende por separado).
- Grabación de coche: Conecta una grabadora de conducción (se vende por separado) para usarla.

# Función CarPlay

## **i** IMPORTANTE

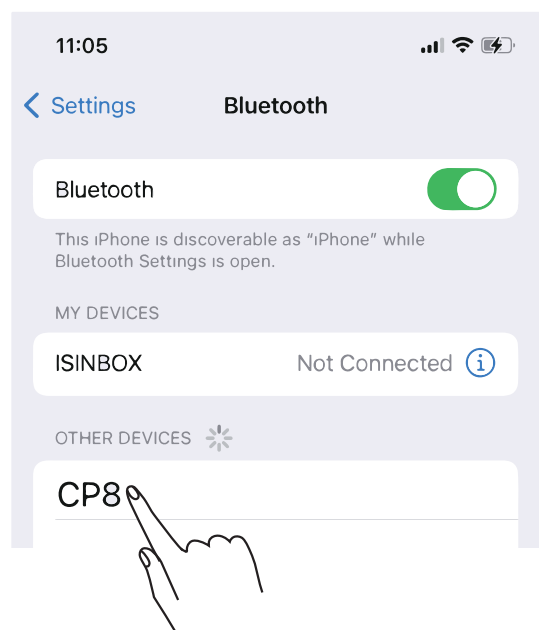
- Asegúrate de que tu iPhone tenga iOS 12.4 o posterior.
- Antes de usar la función CarPlay, asegúrate de que el modo de conexión automática para iPhone en la pantalla del automóvil esté configurado en CarPlay.

Encienda la pantalla del automóvil, luego navegue a Pantalla de inicio → Enlace de teléfono → iPhone y toque para cambiar la configuración de conexión automática a CarPlay.

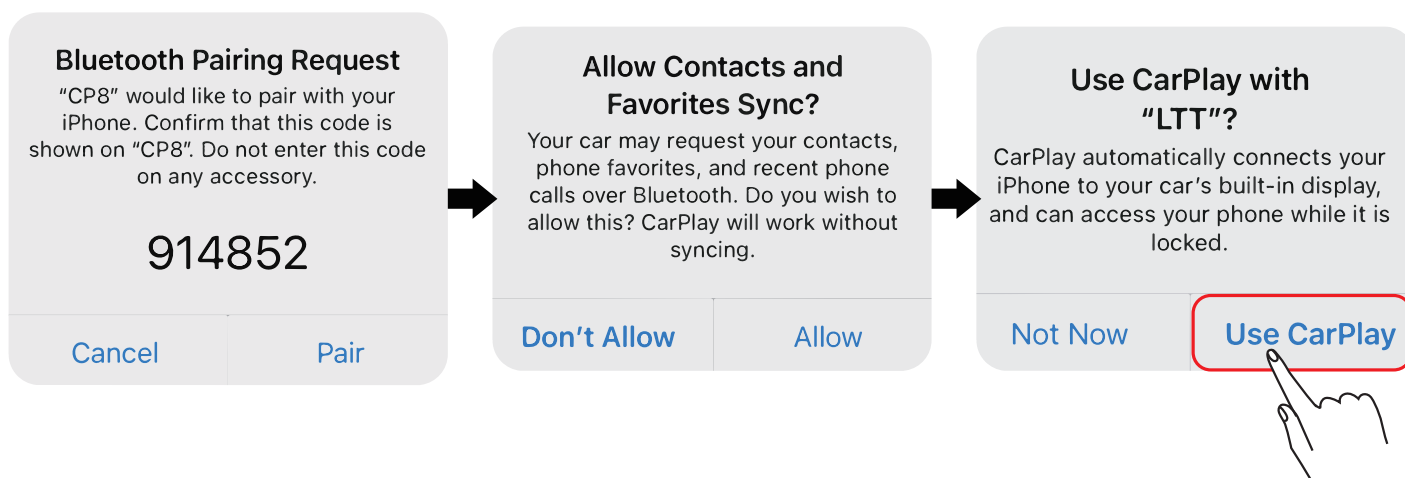


## 1. Configuración inalámbrica de CarPlay

- 1) Activa el Wi-Fi y el Bluetooth en tu iPhone.
- 2) Ve al menú de Ajustes del sistema → Bluetooth, luego busca y selecciona el dispositivo llamado "CP8" para conectarte.



3) Después de vincular la pantalla del automóvil con su teléfono, aparecerán ventanas emergentes en la pantalla de su teléfono. Siga las instrucciones en pantalla para operar y, finalmente, elija Usar CarPlay.



4) La conexión ahora está completa.

### **i** IMPORTANTE

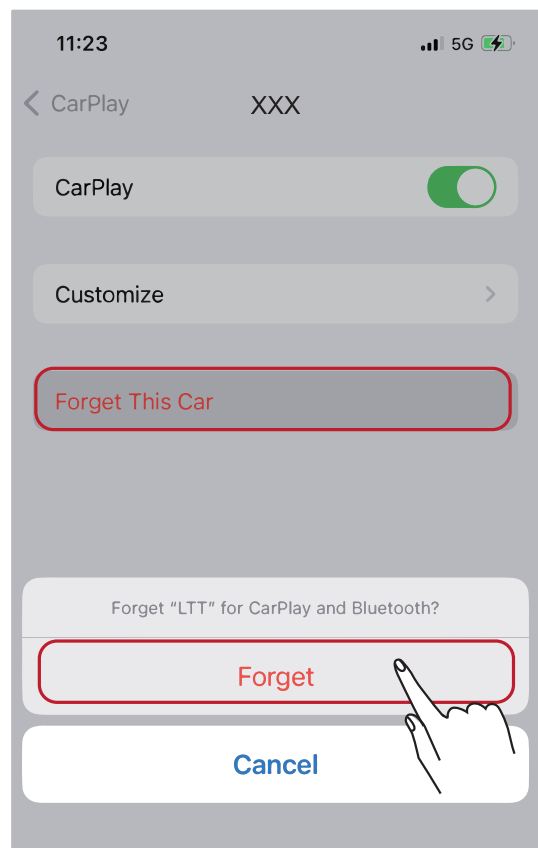
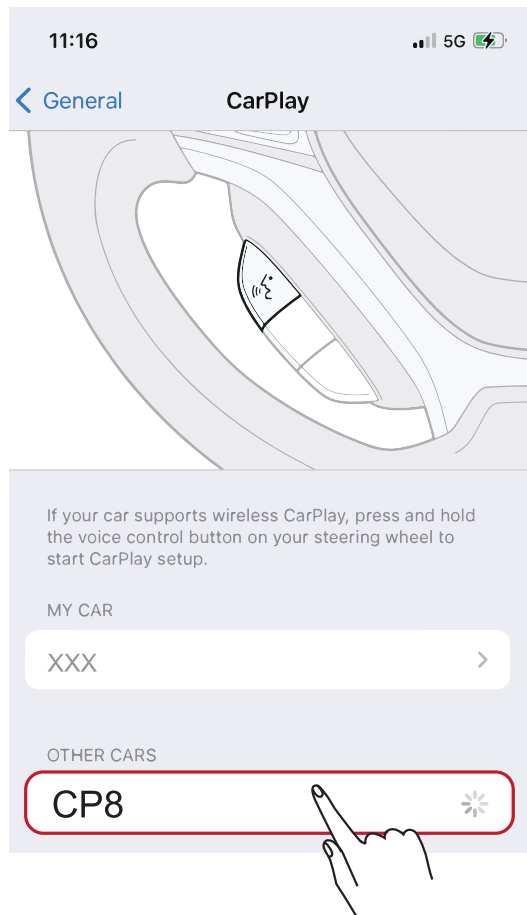
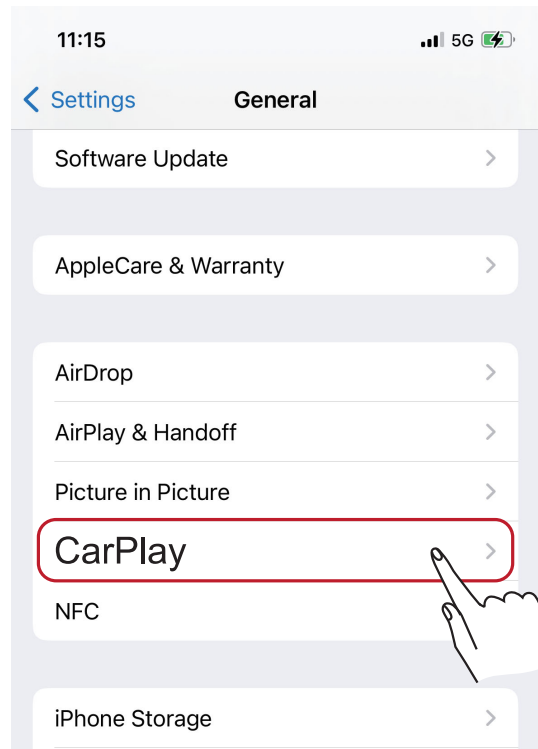
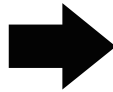
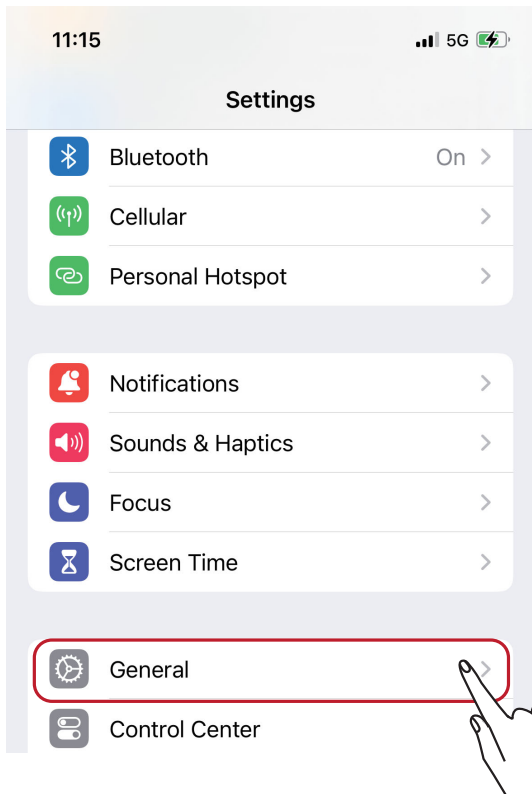
- Asegúrese de que tanto el Wi-Fi como el Bluetooth estén habilitados en su iPhone al configurar y usar la función CarPlay.
- Una vez que la pantalla del automóvil esté emparejada con su teléfono, la función CarPlay se activará automáticamente cuando ambos dispositivos estén encendidos y dentro del alcance efectivo de Wi-Fi y Bluetooth.

## **Desactivar CarPlay**

Si necesita desactivar la función CarPlay de su automóvil, vaya al menú de Configuración del sistema, navegue hasta CarPlay y elimine el automóvil que conectó anteriormente. Después de completarlos, la pantalla del automóvil saldrá automáticamente de la interfaz CarPlay.

### **i** IMPORTANTE

Para restaurar la función CarPlay en su automóvil, siga las instrucciones en Configuración inalámbrica de CarPlay para volver a conectarse.



## 2. Configuración por cable de CarPlay

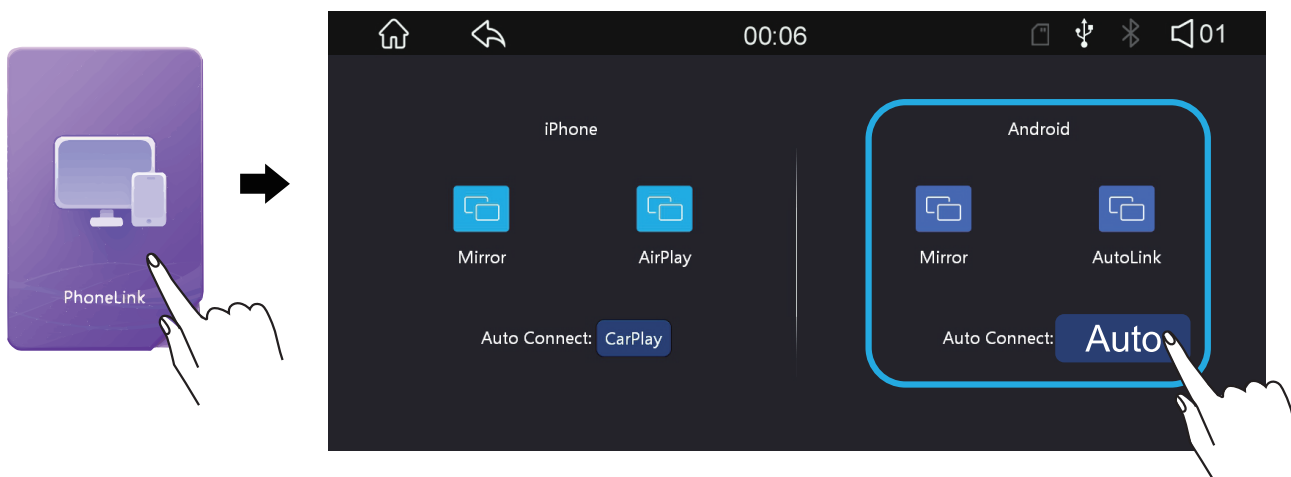
- 1) Conecta la pantalla del coche a tu iPhone con un cable original.
- 2) Aparecerá una ventana emergente que te solicitará permiso para utilizar la función CarPlay. Concédelo para continuar.
- 3) La conexión ya está establecida.
- 4) Para salir de la función CarPlay, simplemente desenchufa el cable.

## Función Android Auto

### **i** IMPORTANTE

- Esta función solo es compatible con el sistema operativo Android Auto integrado en el teléfono y no es compatible con versiones posteriores instaladas.
- Asegúrese de que su teléfono Android tenga instalada la versión 10 o superior.
- Antes de utilizar la función Android Auto, asegúrese de que el modo de conexión automática del teléfono Android en la pantalla del automóvil esté configurado en Automático.

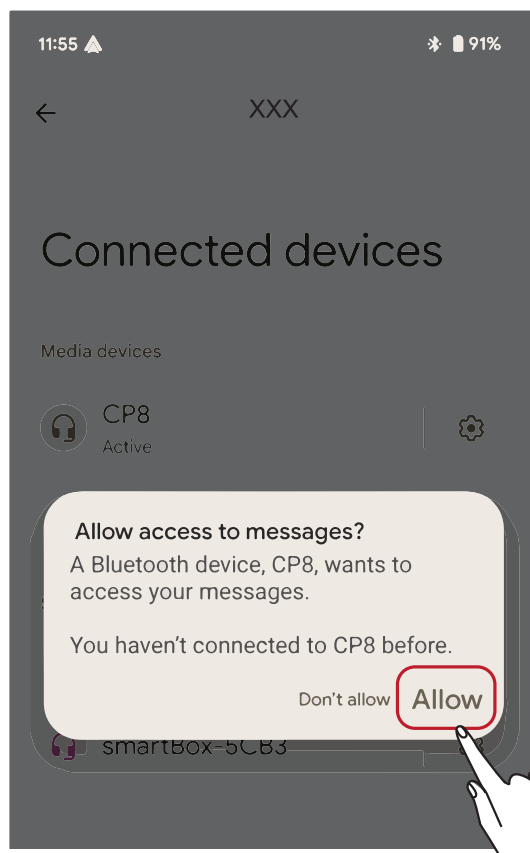
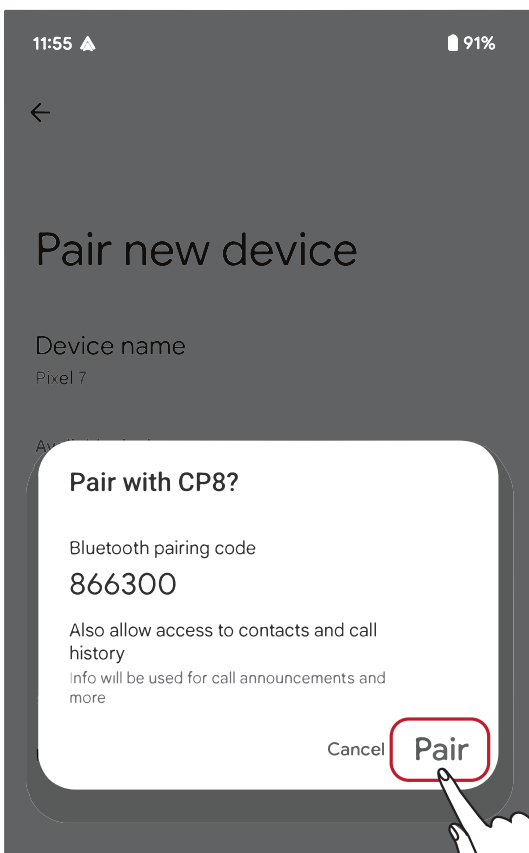
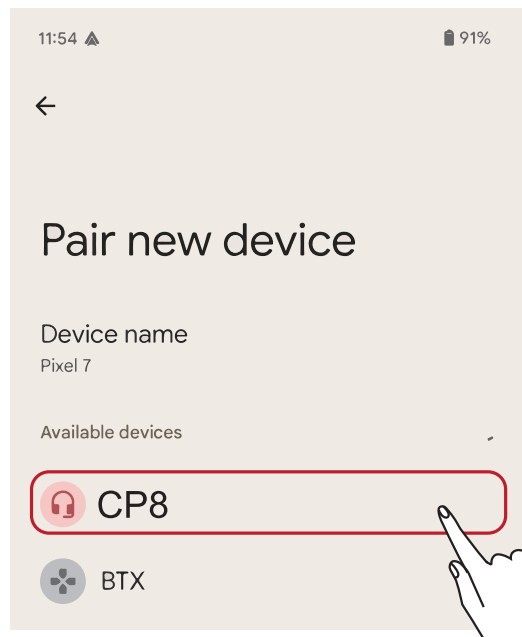
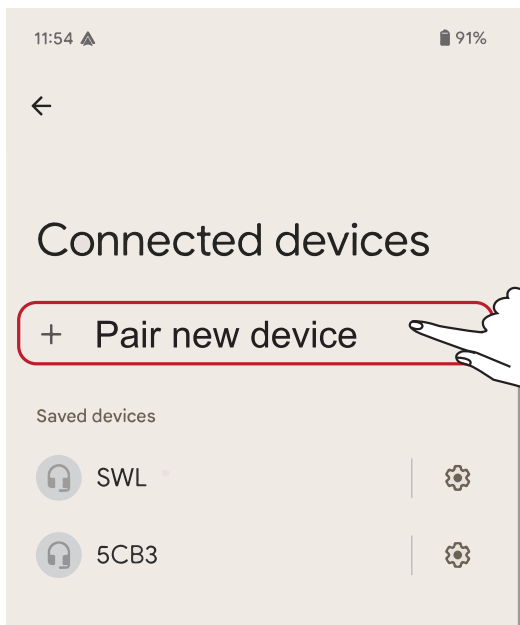
Encienda la pantalla del automóvil, luego navegue a Pantalla de inicio → Enlace de teléfono → Android y toque para cambiar la configuración de conexión automática a Automático.



## 1. Configuración inalámbrica de Android Auto

- 1) Habilite el Wi-Fi y el Bluetooth en su teléfono Android.
- 2) Vaya al menú de Configuración del sistema → Conectar dispositivos Bluetooth, luego busque y seleccione el dispositivo llamado “CP8” para conectarlo.
- 3) Después de vincular la pantalla del automóvil con su teléfono, aparecerá una ventana emergente en la pantalla de su teléfono. Luego, otorgue permiso para continuar.
- 4) La conexión ya está completa.



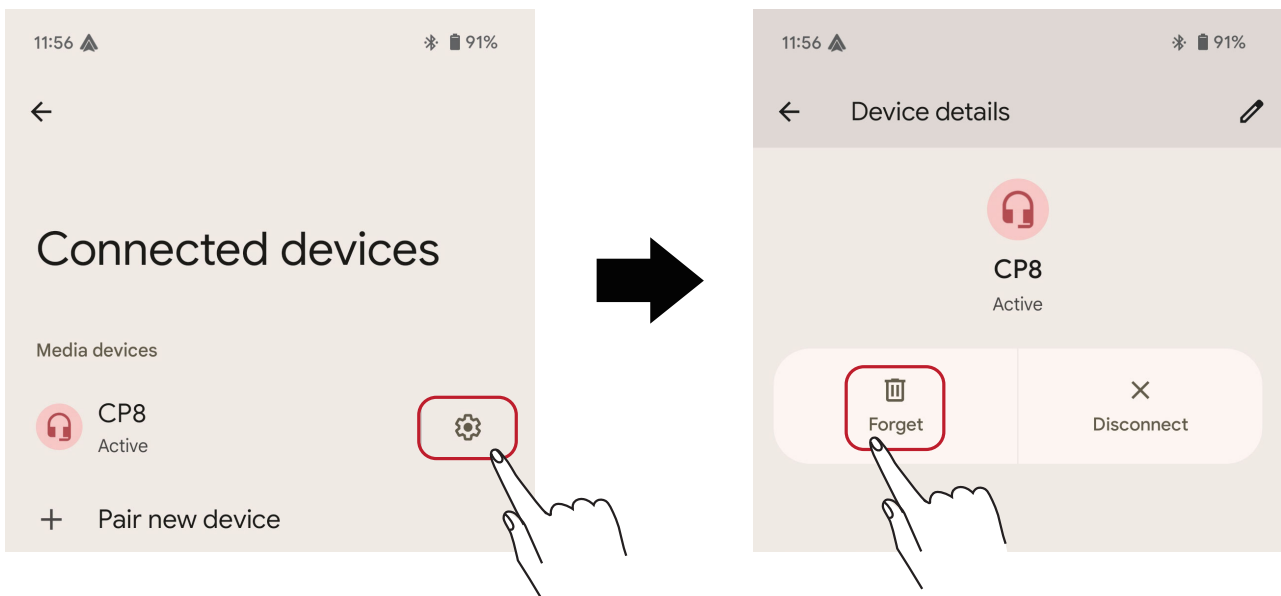


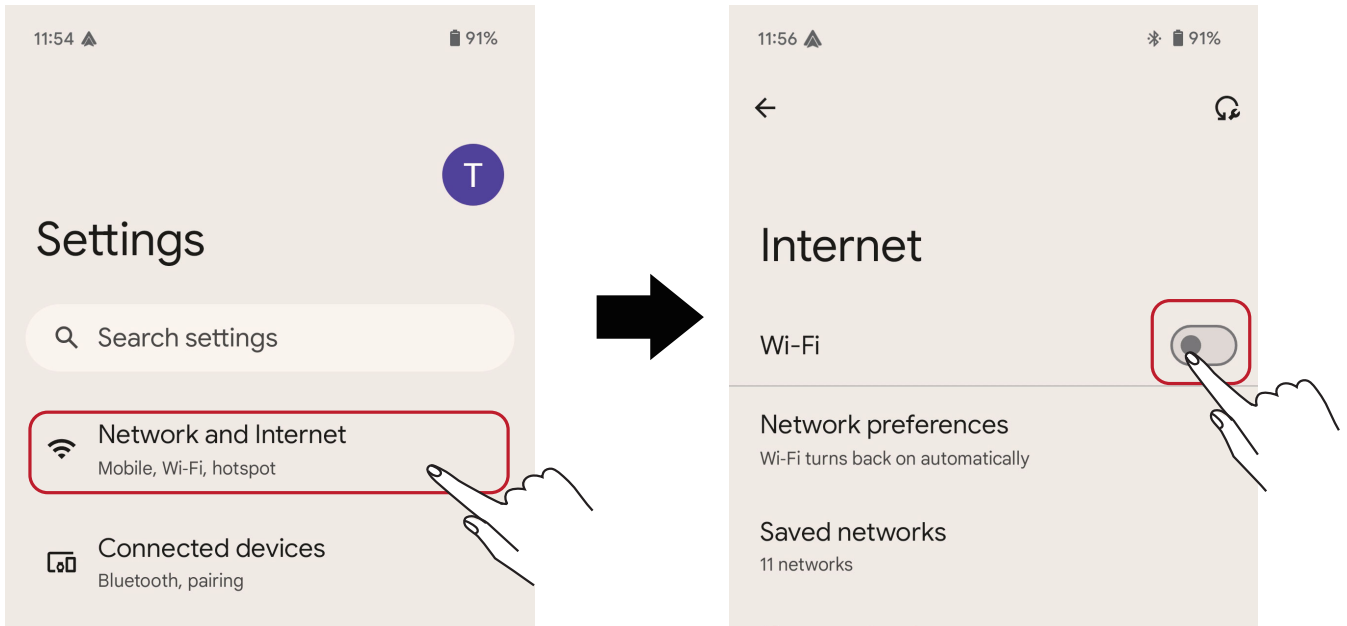
## **i** IMPORTANTE

- Asegúrate de que tanto el Wi-Fi como el Bluetooth estén habilitados en tu teléfono Android al configurar y usar la función Android Auto.
- Algunos teléfonos Android no pueden usar la función inalámbrica debido a limitaciones del dispositivo; solo está disponible la función Android Auto con cable.
- Una vez que la pantalla del auto esté emparejada con tu teléfono, la función Android Auto se activará automáticamente cuando ambos dispositivos estén encendidos y dentro del alcance efectivo de Wi-Fi y Bluetooth.
- Si la interfaz de Android Auto no aparece automáticamente en la pantalla de tu auto, toca Android Auto en la pantalla de inicio para acceder a ella.

## **Desactivar Android Auto**

Vaya al menú de configuración del sistema, busque el CP8 en la lista de dispositivos Bluetooth conectados e ingrese a su configuración, luego elimínelo de su teléfono. Luego, desactive el Wi-Fi.





### **i** IMPORTANTE

Para restaurar la función Android Auto en su automóvil, siga las instrucciones en Configuración inalámbrica de Android Auto para volver a conectarse.

## **2. Configuración por cable de Android Auto**

Conecta la pantalla del coche a tu teléfono Android con un cable original. Los pasos restantes son similares a los de la configuración por cable de CarPlay.

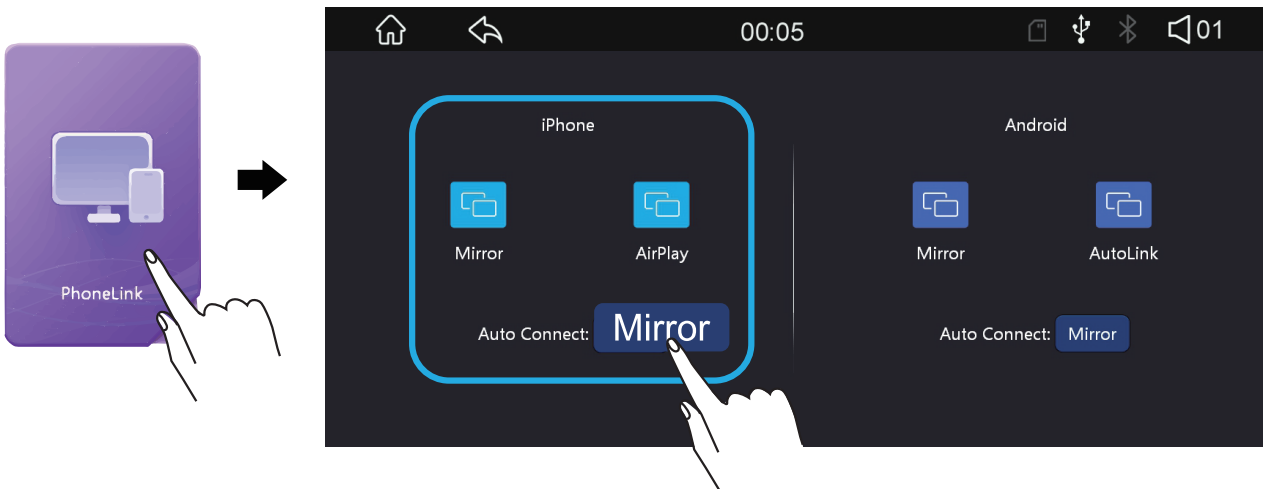
# **Duplicación de pantalla de iOS**

## **1. Duplicación de pantalla inalámbrica**

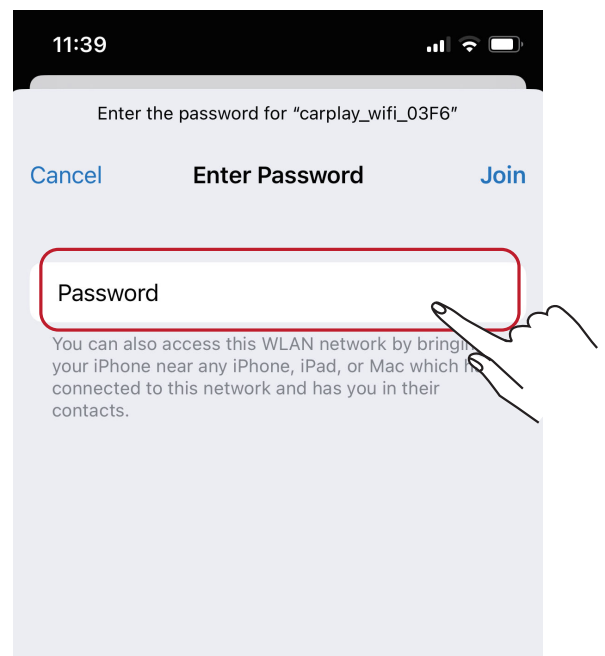
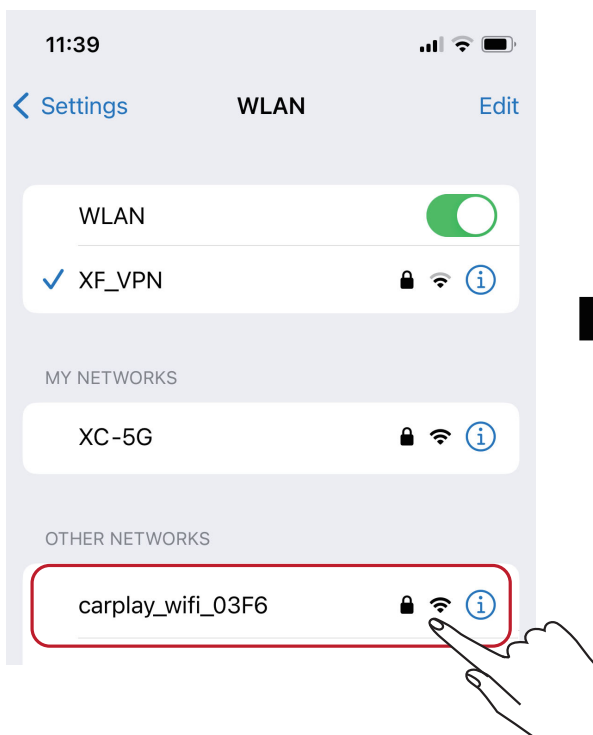
### **i** IMPORTANTE

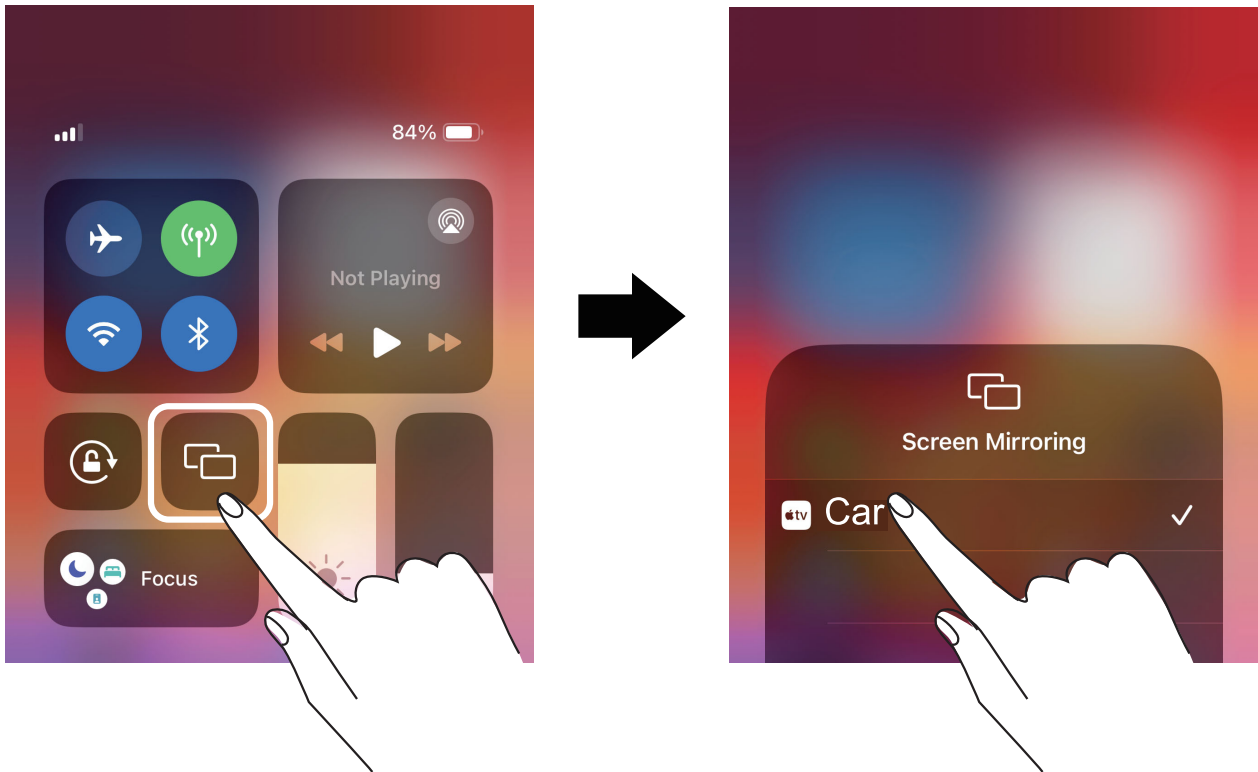
Antes de utilizar la función de duplicación de pantalla inalámbrica, asegúrese de que el modo de conexión automática del iPhone en la pantalla del automóvil esté configurado en Duplicar.

Encienda la pantalla del automóvil, luego navegue a Pantalla de inicio → Enlace de teléfono → iPhone y toque para cambiar la configuración de conexión automática a Duplicar.



- 1) Habilita el Wi-Fi en tu iPhone.
- 2) Conéctate a la red Wi-Fi denominada “Carplay-wifi-xxxx” con la contraseña 12345678.
- 3) Abre el Centro de control en tu teléfono, pulsa Duplicación de pantalla y selecciona Automóvil. El contenido de la pantalla de tu teléfono se proyectará en la pantalla del automóvil.





## 2. Duplicación de pantalla con cable

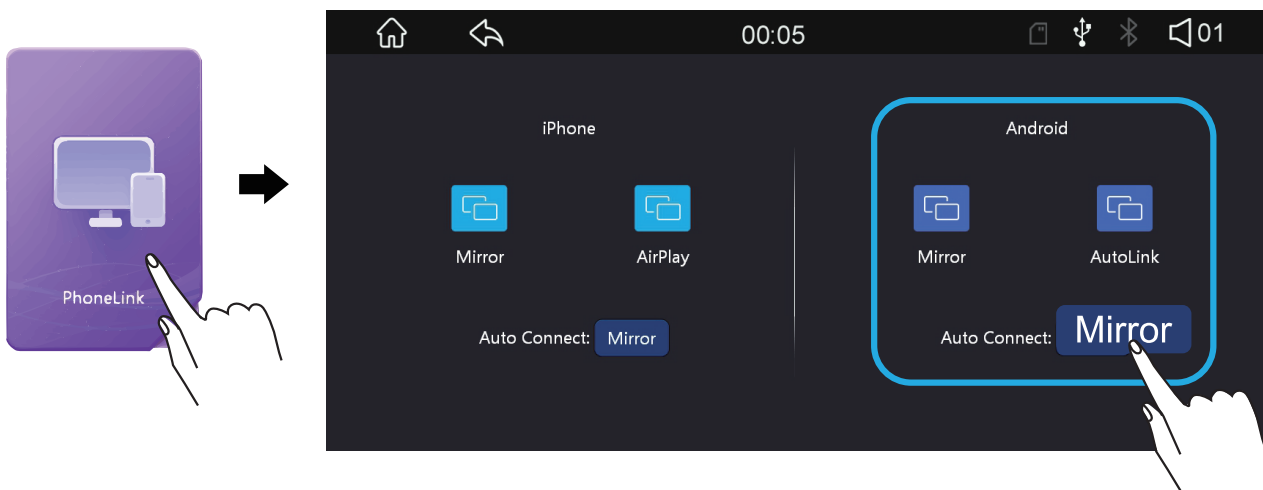
Conecta la pantalla del coche a tu iPhone mediante un cable original. Esto activará la función de duplicación de pantalla, proyectando el contenido de la pantalla de tu teléfono en la pantalla del coche.

## Duplicación de pantalla de Android

### **i** IMPORTANTE

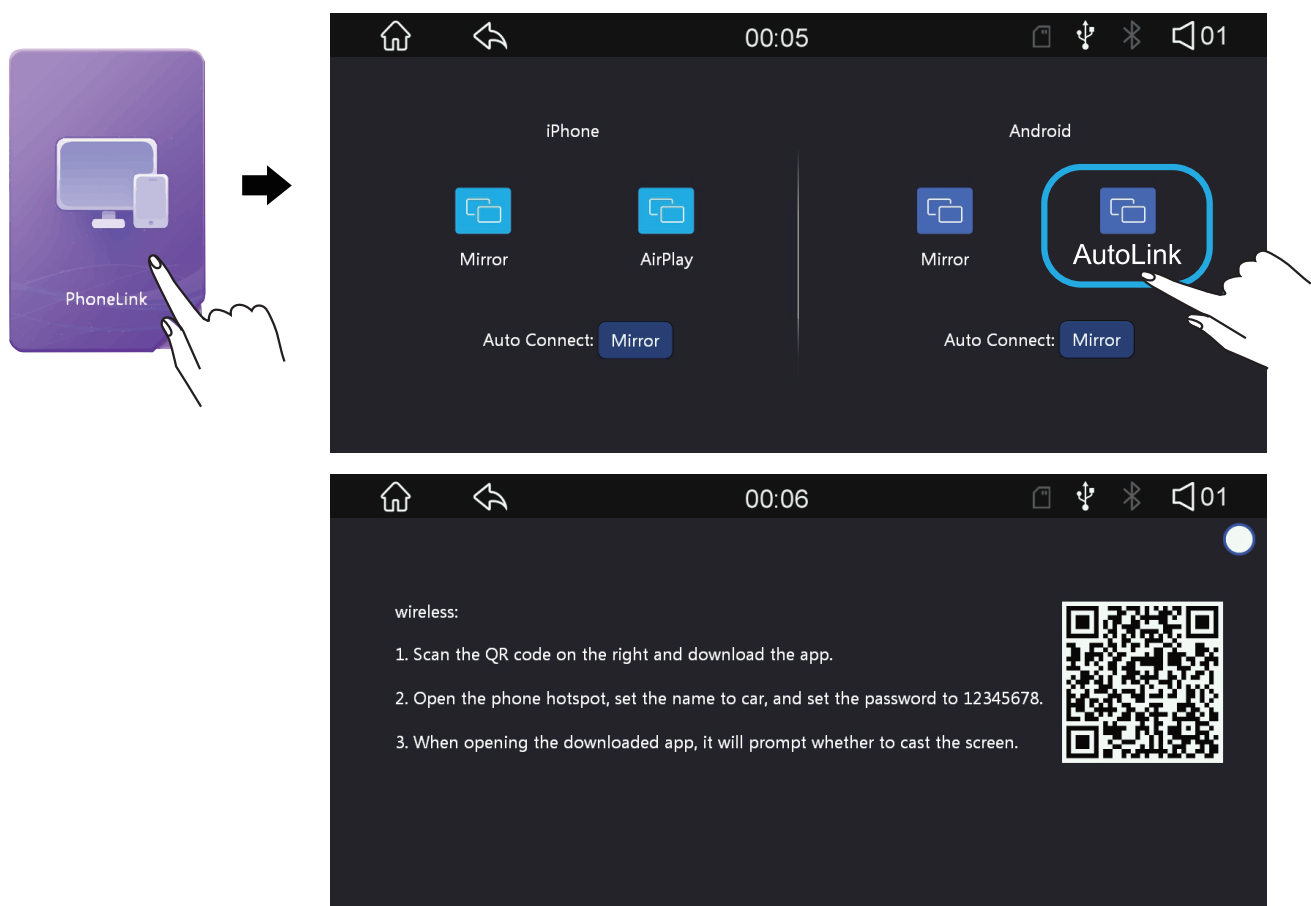
Antes de utilizar la función de duplicación de pantalla inalámbrica, asegúrese de que el modo de conexión automática del teléfono Android en la pantalla del automóvil esté configurado en Duplicar.

Encienda la pantalla del automóvil, luego navegue a Pantalla de inicio → Enlace de teléfono → Android y toque para cambiar la configuración de conexión automática a Espejo.



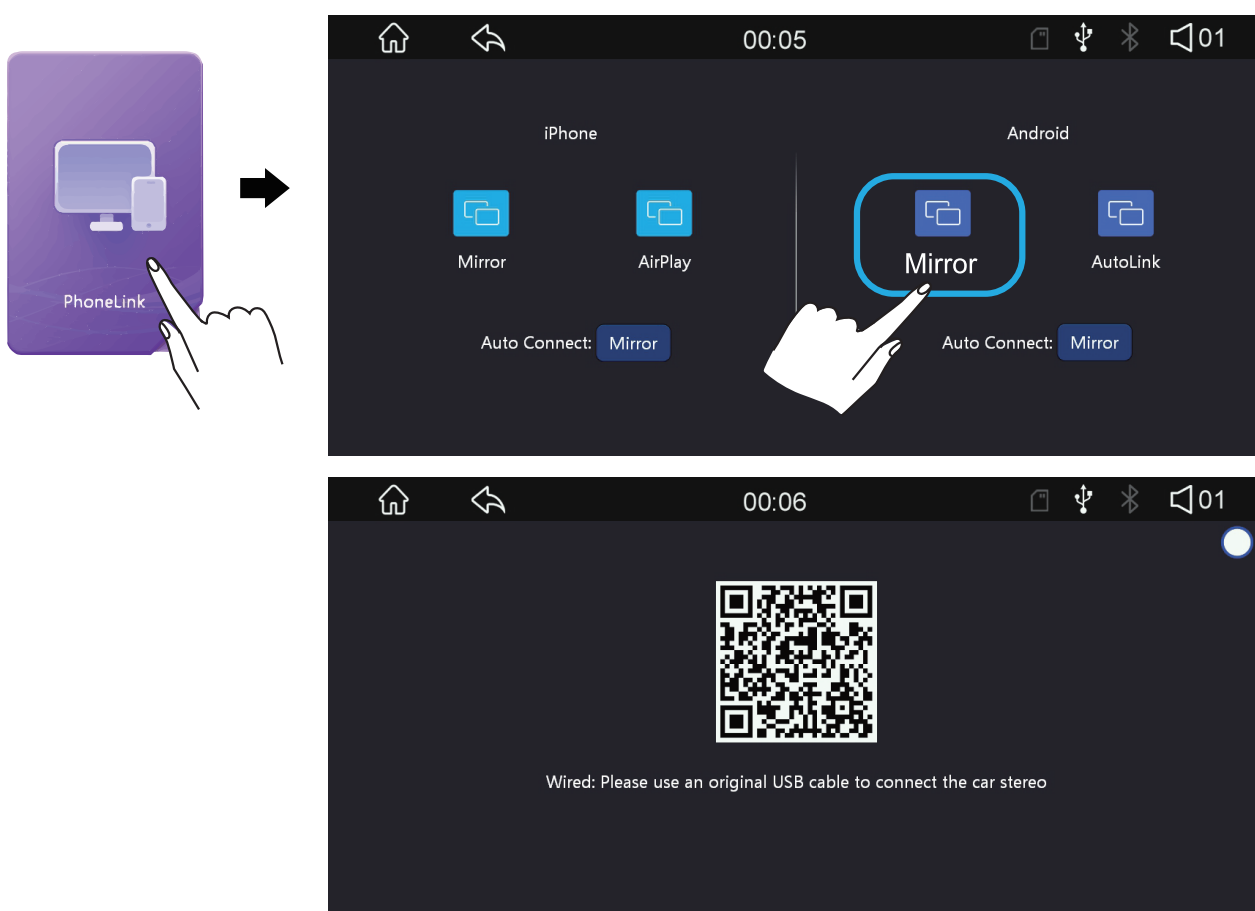
## 1. Duplicación de pantalla inalámbrica

- 1) En la pantalla de inicio, selecciona Phone Link para acceder a su interfaz, luego navega hasta Android y selecciona Auto Link.
- 2) Escanea el código QR en la pantalla para descargar la aplicación de duplicación de pantalla.
- 3) Abre el punto de acceso de tu teléfono, configura el nombre en Car y la contraseña en 12345678.
- 4) Abre la aplicación descargada y sigue las instrucciones en pantalla para transmitir la pantalla de tu teléfono.



## 2. Duplicación de pantalla con cable

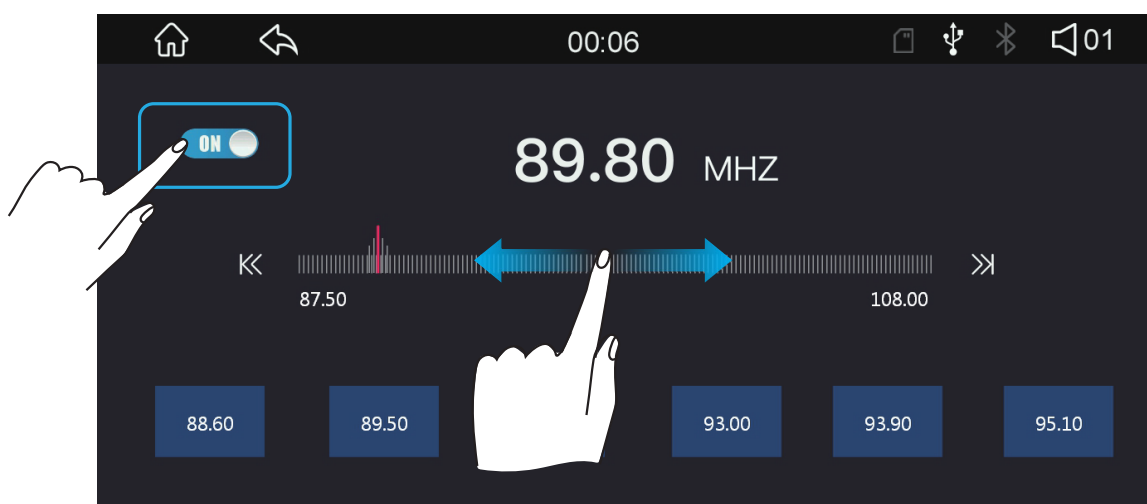
- 1) En la pantalla de inicio, selecciona Phone Link para acceder a su interfaz, luego navega hasta Android y selecciona Mirror.
- 2) Escanea el código QR en la pantalla para descargar la aplicación de duplicación de pantalla.
- 3) Abre la aplicación descargada y luego conecta la pantalla del auto a tu teléfono Android usando un cable original. Sigue las instrucciones en pantalla de tu teléfono para continuar.



## Transmisor FM

---

- 1) En la pantalla de inicio, toque Transmisor FM para abrirlo. Active el botón para activar la transmisión de señal FM.
- 2) Encienda la radio original de su automóvil y luego haga coincidir la frecuencia FM en la pantalla del automóvil con la de su radio original deslizando hacia la izquierda o la derecha o seleccionando una frecuencia preestablecida.
- 3) Una vez sincronizado, el audio se reproducirá a través del sistema de audio de su automóvil. Cuando la transmisión FM esté desactivada, el audio se reproducirá a través de la pantalla del automóvil.



## Salida de audio auxiliar




---

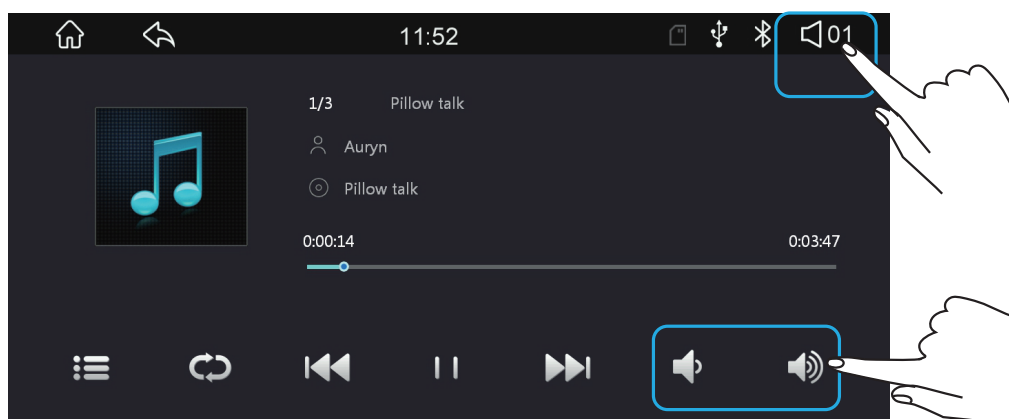
Conecte un extremo del cable de audio AUX al puerto AUX OUT de la pantalla del automóvil y el otro extremo al puerto AUX IN de la radio original del automóvil. Configure la radio original del automóvil en modo AUX para reproducir audio a través del sistema de audio del automóvil.




# Ajuste de volumen

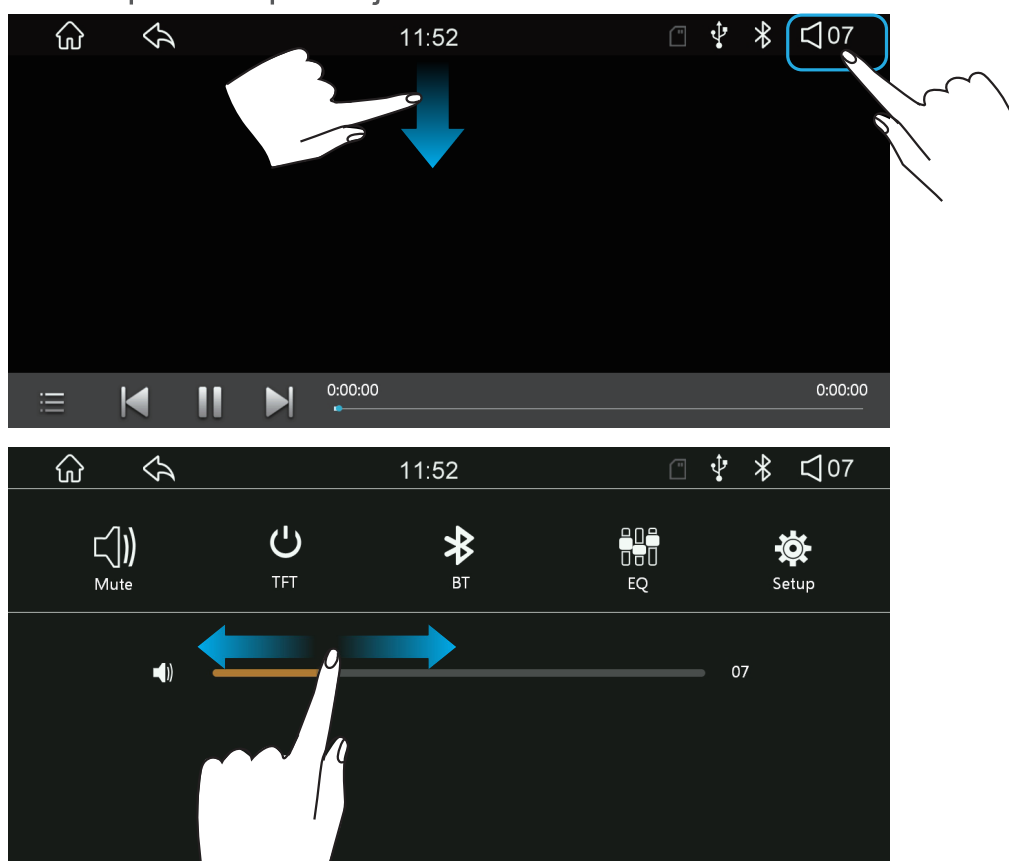
## Al reproducir música a través de una unidad USB o una tarjeta TF

Toque el botón  en la esquina superior derecha de la pantalla de reproducción de música para ajustar el volumen, o toque   en la esquina inferior derecha para ajustar el volumen.




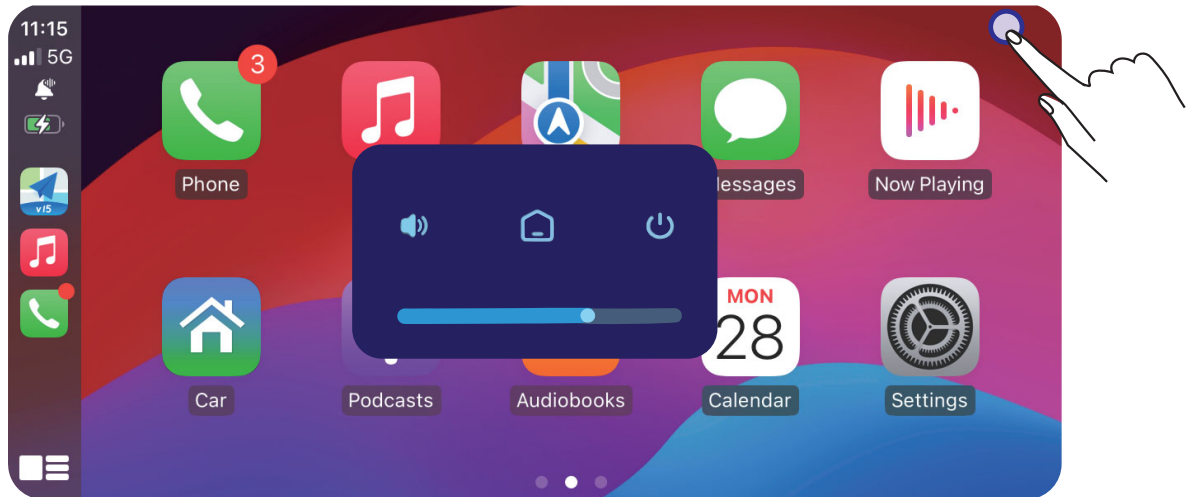
## Al mirar un video a través de una unidad USB o una tarjeta TF

Toque el botón  en la esquina superior derecha de la pantalla de reproducción de video para ajustar el volumen, o deslice hacia abajo desde la parte superior de la pantalla para ajustar el volumen.



## Al utilizar la interfaz CarPlay o Android Auto

Toque el botón  en la interfaz de CarPlay o Android Auto para abrir los accesos directos de control. Deslice la barra de ajuste de volumen hacia la izquierda o hacia la derecha para ajustar el volumen.

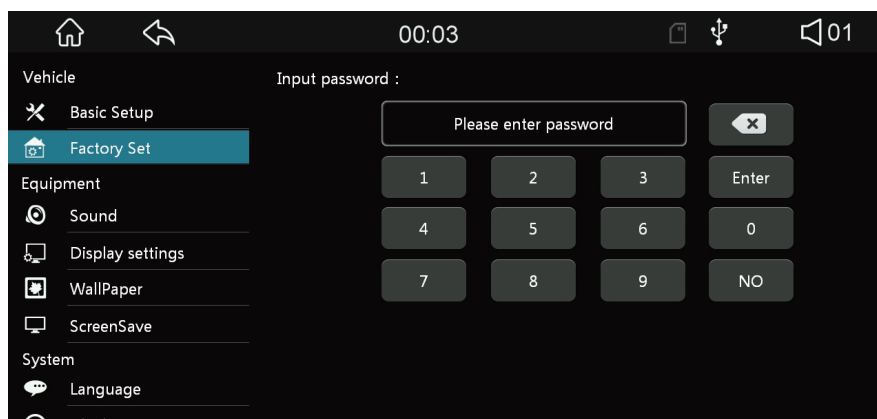


## Ajustes

Puede ajustar varias opciones en el menú Configuración, incluido el altavoz, el sonido, la pantalla, el idioma y la hora.

### Acceder a la configuración de fábrica

- 1) Vaya a Configuración de fábrica en el menú Configuración.
- 2) Ingrese la contraseña 113266 para abrir la interfaz Configuración de fábrica.



# Preguntas y respuestas

---

P: ¿Qué sistemas de telefonía móvil son compatibles con esta pantalla para coche?

R: Compatible con iOS 12.4 o posterior (iPhone) y Android 10 o posterior.

P: ¿Cómo puedo mejorar la transmisión de FM si la señal es deficiente o tiene interferencias?

R: Asegúrate de que la radio del coche esté fija en su lugar y de que la antena esté conectada. Organiza el cableado para evitar interferencias y evita las frecuencias de FM que captan estaciones de radio locales.

P: ¿Qué debo hacer si CarPlay se desconecta con frecuencia cuando está conectado de forma inalámbrica?

R: Evita conectar tu teléfono a otras redes inalámbricas para evitar la desconexión de CarPlay.

P: ¿Cómo puedo asegurarme de que el adhesivo resista a altas temperaturas?

R: Limpia y seca primero el área de instalación, luego aplica el adhesivo con una presión firme para evitar burbujas de aire.

P: ¿Qué puedo hacer si hay ruido o la gente no me escucha a través de Bluetooth?

R: Comprueba que el micrófono esté libre de obstrucciones.

P: ¿La pantalla del coche tiene una batería incorporada?

R: No, no tiene una batería incorporada por razones medioambientales.

P: ¿Por qué no se escucha ningún sonido en la pantalla del coche?

R: Compruebe si el transmisor FM está encendido; esto desactiva el altavoz integrado. Asegúrese de que el altavoz esté activado.

P: ¿Se puede conectar la pantalla del coche a una cámara de marcha atrás?

R: Sí, tiene una interfaz AV IN e incluye un cable de vídeo RCA para cámaras de marcha atrás.

P: ¿La pantalla del automóvil utiliza la batería del automóvil?

R: Cuando el motor está en marcha, la pantalla del automóvil utiliza energía del generador, por lo que no agota la batería del automóvil.

P: ¿Tiene una función de memoria? ¿Se guardarán los ajustes después de apagar la pantalla del automóvil?

R: No, debido a consideraciones ambientales, no tiene una batería incorporada, por lo que no tiene función de memoria y los ajustes, como la hora, se restablecerán cuando se apague.

---

FCC ID: 2BBGK-CP8

**NOTE:** This equipment has been tested and found to comply with the limits for Class B digital devices, in alignment with section 15 of the FCC Rules. These limits are designed to provide reasonable protection against harmful interference in a residential installation. This equipment generates uses and can radiate radio frequency energy and, if not installed and used in accordance with the instructions, may cause harmful interference to radio communications. However, there is no guarantee that interference will not occur in a particular installation. If this equipment does cause harmful interference to radio or television reception, which can be determined by turning the equipment off and on, the user is encouraged to try to correct the interference by one or more of the following measures:

- Reorient or relocate the receiving antenna.
- Increase the separation between the equipment and receiver.
- Connect the equipment into an outlet on a circuit different from that to which the receiver is connected.
- Consult the dealer or an experienced radio/TV technician for help.

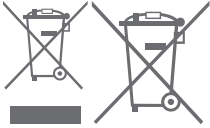
Changes or modifications not expressly approved by the party responsible for compliance could void the user's authority to operate the equipment.

This device complies with Part 15 of the FCC Rules. Operation is subject to the following two conditions:

- (1) this device may not cause harmful interference, and
- (2) this device must accept any interference received, including interference that may cause undesired operation.

Any Changes or modifications not expressly approved by the party responsible for compliance could void the user's authority to operate the equipment.

This equipment complies with FCC radiation exposure limits set forth for an uncontrolled environment. This equipment should be installed and operated with minimum distance 20cm between the radiator & your body.



### Disposal of Electrical and Electronic Equipment

The crossed-out garbage can means that you are legally obliged to dispose of these devices separately from unsorted municipal waste. Disposal via the residual waste bin or the yellow bin is prohibited. If the products contain batteries or rechargeable batteries that are not permanently installed, they must be removed before disposal and disposed of separately as a battery.

### Options for Returning Old Devices (EAR)

Owners of old devices can hand them over within the scope of the options for returning or collecting old devices that have been set up and made available by public waste disposal authorities, so that proper disposal of the old devices is ensured.

### Data protection

We would like to point out to all end users of waste electrical and electronic equipment that they are responsible for: deleting personal data on the old equipment itself to be disposed of.

### CE WARNING

This appliance is not to be used by persons (including children) with reduced physical, sensory or mental capabilities, or lack of experience and knowledge, unless they have been given supervision or instruction concerning use of the appliance by a person responsible for their safety. Children should be supervised to ensure they do not play with the appliance.

### Declaration of Conformity

To obtain the full text of the EU Declaration of Conformity, please contact our support team at [support@gearalec.com](mailto:support@gearalec.com).



---

If you have any questions, please contact our customer support: [support@gearalec.com](mailto:support@gearalec.com)

---

### Manufacturer:

Shenzhen Xincheng Times Technology Co., Ltd.  
Add: 104-105, Block C, Donghai Wang Building, No. 369 Bulong Road, Ma'antang Community, Bantian Street, Longgang District, Shenzhen  
E-mail: [support@gearalec.com](mailto:support@gearalec.com)



GAVIMOSA CONSULTORIA, SOCIEDAD LIMITADA  
Add: CASTELLANA 9144, 28046 Madrid  
E-mail: [compliance.gavimosa@outlook.com](mailto:compliance.gavimosa@outlook.com)  
Contact: Jorge Wilson  
Tel: +49 800 036 6222



Sea&Mew Accounting Ltd  
Add: Electric Avenue Vision 25, London, Enfield EN3 7GD  
E-mail: [info@seamew.net](mailto:info@seamew.net)  
Contact: Billy Han  
Tel: +44 1888 785356



物料名称:	CP8 说明书 (欧美版 英、法、西)			成品尺寸:	90*120 mm
品牌:	GEARELEC	语种:	英、法、西	材质:	封面封底157g双铜纸, 内页80g双铜纸。
时间:	2024-11-15	版本:	V1	工艺:	封面封底过哑膜, 胶装
备注:					