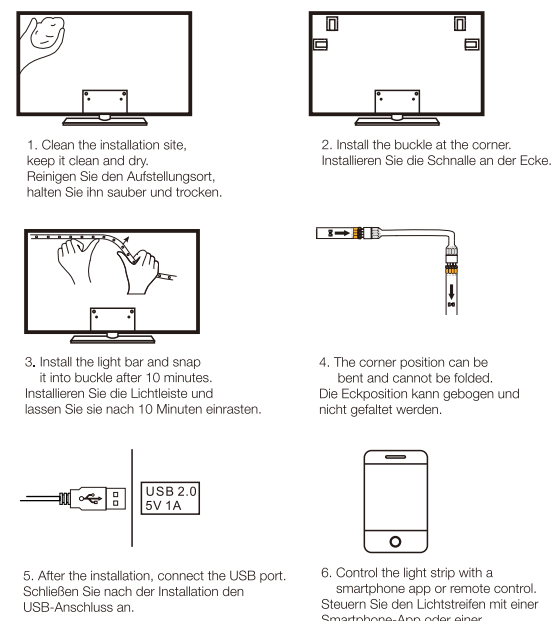


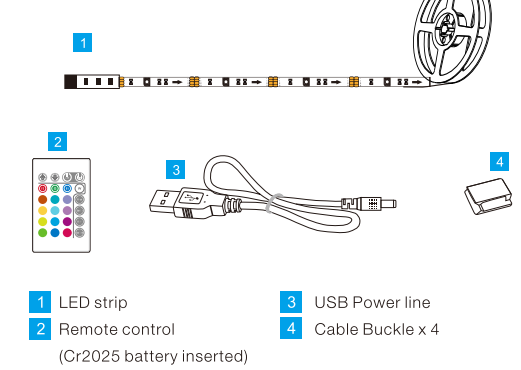
Manufacturer: Shenzhen Bason Electronics Technology Co., Ltd
Address: Floor 5, B Building, Hui Longda Industrial Park, No.2 of Shi Long Community, Shiyuan Town, Baoan District Shenzhen, Guangdong, China

4

Installation diagram:



Product List:

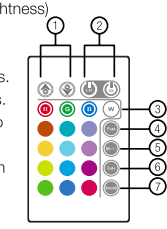


Product Parameter:

Model	U4M4AC112WB
APP	HomePlus Light
Language	Chinese / English / German
Operation Platform	Android 4.0 or IOS 9.0 or higher
Input Voltage	DC 5V ~ 0.84A
Max Output Power	4.2W
IP Rating	Ip20
LED Strip	4.36M
FCC ID	2AVYG-E114B

REMOTE CONTROL

- LED brightness adjustment buttons (8 levels of brightness)
- On/Off buttons.
- LED color buttons (16 colors)
- Flash: Fast change LED colors in every 0.5 seconds.
- Strobe: Fast change LED colors in every 3 seconds.
- Fade: Fade out the current LED color and fade in to the next LED color in every 0.5 seconds.
- Smooth: Fade out the current LED color and fade in to the next LED color in every 3 seconds.



Instructions



APP installation instructions:



Search "HomePlus Light" in APP Store or Google Play Store.

Disclaimer

Please read through this user manual thoroughly and make sure you following the instruction to use the product properly and safely. If the product damage is caused by misuse by the user which may result in product damage, the supplier is not responsible for the damage even when the product is within its warranty period.

FCC Statement

Changes or modifications not expressly approved by the party responsible for compliance could void the user's authority to operate the equipment.

This device complies with Part 15 of the FCC Rules. Operation is subject to the following two conditions: (1) this device may not cause harmful interference, and (2) this device must accept any interference received, including interference that may cause undesired operation.

This equipment has been tested and found to comply with the limits for a Class B digital device, pursuant to Part 15 of the FCC Rules. These limits are designed to provide reasonable protection against harmful interference in a residential installation. This equipment generates, uses and can radiate radio frequency energy and, if not installed and used in accordance with the instructions, may cause harmful interference to radio communications. However, there is no guarantee that interference will not occur in a particular installation.

If this equipment does cause harmful interference to radio or television reception, which can be determined by turning the equipment off and on, the user is encouraged to try to correct the interference by one or more of the following measures:

- Reorient or relocate the receiving antenna.
- Increase the separation between the equipment and receiver.
- Connect the equipment into an outlet on a circuit different from that to which the receiver is connected.
- Consult the dealer or an experienced radio/TV technician for help.

- Please keep the product away from flammable object, explosive gas and liquid.
- Ensure that the cables and pins are connected correctly and properly to avoid hazard and damage caused by short circuit.
- Before connecting the product to the power source, please make sure that the power voltage of the power source is 5V.
- Please do not connect the product to the power source before the installation of the product is completed.
- Ensure the remote control sensor on the main LED strip is not covered or blocked in order to make sure that the remote control will work properly.
- Please do not try to repair the product.
- Never cut the LED strip.
- Do not use the rope light when covered or recessed into a surface
- The light source of this luminaire is not replaceable; when the light source reaches its end of the whole luminaire shall be replaced.
- Then luminaires shall be supplied by an independent SELV LED driver which was approved according to standard EN 61347-2-13, and
 - the output voltage, output current and output power shall be comply with the luminaire's ratings;
 - the IP degree of LED driver shall be same as the luminaires at least.

Disposal

The packaging material is recyclable. Dispose of the packaging in an environmentally-friendly manner and make it available to the collection service for recyclable materials.

Dispose of the product in an environmentally-friendly man-ner. The product does not belong in the household garbage. Dispose of it at a recycling center for old electric and elec-tronic equipment. For more information, please contact the administration in your community.

Batteries and rechargeable batteries must be removed and disposed of separately before disposing of the product. To protect the environment, batteries and rechargeable batteries may not be disposed of together with normal household waste. Instead they must be turned in at appropriate collection points. Please also observe applicable statutory provisions regulating the disposal of batteries.



Service Procedure

If you have any problem or get a defective product, we will reply within 24 hours. Email: peter-service@outlook.com

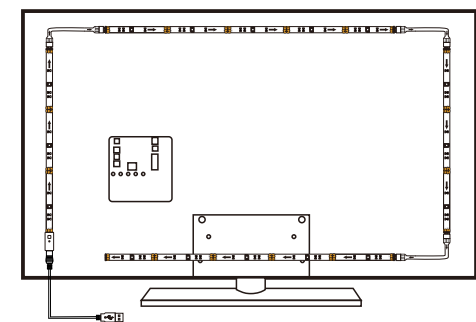
You can:

- Return it back without any reason within 30 days after receipt of goods.
- Get refund or replacement without shipping rate within 30 days.
- Get free replacement parts (need to cover shipping rate) within 365 days.

Troubleshooting

Problems	Reasons	Solutions
Turn off TV, strip still working	TV USB have some problems	Use the remote control to turn off
Strip flashing	TV USB have some problems	Use the USB plug to supply power

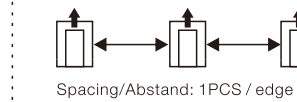
Installation light



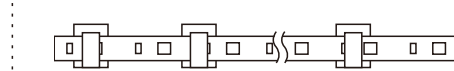
Please use the buckles provided to ensure a much stronger fixing, especially when attaching to a wall. (Although it is not always necessary, this is our recommendation)

Bitte verwenden Sie die mitgelieferten Schnallen, um eine viel stärkere Befestigung zu gewährleisten, insbesondere beim Anbringen an einer Wand. (Obwohl es nicht immer notwendig ist, ist dies unsere Empfehlung)

- Mark the installation places of the buckle. Remove the adhesive, the snap opening is facing upside, then the buckle is installed. Markieren Sie die Einbaureite der Schnalle. Entfernen Sie den Klebstoff, die Schnappöffnung zeigt nach oben, und die Schnalle ist installiert.

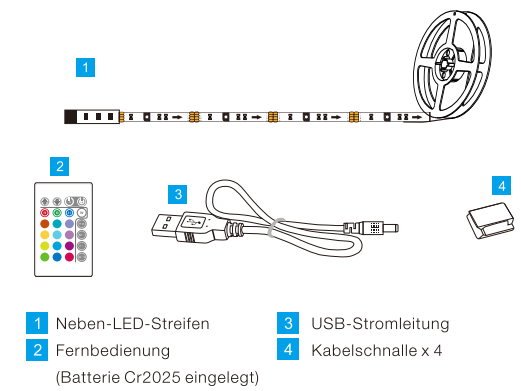


- Install the light bar and snap it into buckle after 10 minutes. Installieren Sie die Lichtleiste und lassen Sie sie nach 10 Minuten einrasten.



- Please clean tv surface with alcohol and keep the tape free from dust, oil otherwise the adhesive may not hold the strip lights. Bitte reinigen Sie die Fernsehoberfläche mit Alkohol und halten Sie das Klebeband frei von Staub und Öl. Andernfalls kann der Kleber die Lichtbänder möglicherweise nicht halten.

Produktliste:

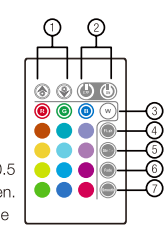


Produktparameter:

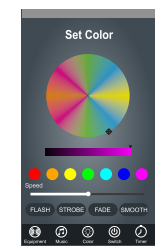
Model	U4M4AC112WB
APP	HomePlus Light
Sprache	Chinese / English / German
Betriebsplattform	Android 4.0 oder IOS 9.0 oder höher
Eingangsspannung	DC 5V ~ 0.84A
Max. Ausgangsleistung	4.2W
IP-Bewertung	Ip20
LED-Streifen	4.36M
FCC ID	2AVYG-E114B

Fernbedienung

- LED-Helligkeitseinstellstufen (8 Helligkeitsstufen)
- On/Off Tasten.
- LED Farb Tasten (16 Farben)
- Flash: Schneller Wechsel der LED-Farben alle 0.5 Sekunden.
- Strobe: Schneller Wechsel der LED-Farben alle 3 Sekunden.
- Fade: Die aktuelle LED-Farbe ausblenden und alle 0.5 Sekunden zur nächsten LED-Farbe einblenden.
- Smooth: Die aktuelle LED-Farbe ausblenden und alle 3 Sekunden zur nächsten LED-Farbe einblenden.



Anleitung



APP Installationsanleitung:



Suchen Sie in "HomePlus Light" APP Store oder Google Play Store.

Haftungsausschluss

Bitte lesen Sie diese Bedienungsanleitung sorgfältig durch und befolgen Sie die Anweisungen, um das Produkt ordnungsgemäß und sicher zu verwenden. Wenn der Produktschaden durch einen Missbrauch durch den Benutzer verursacht wird, der zu einem Produktschaden führen kann, haftet der Lieferant nicht für den Schaden, auch wenn sich das Produkt innerhalb der Garantiezeit befindet.

- Bitte halten Sie das Produkt von brennbaren Gegenständen, explosiven Gasen und Flüssigkeiten fern.
- Stellen Sie sicher, dass die Kabel und Stifte ordnungsgemäß angeschlossen sind, um Gefahren und Schäden durch Kurzschlüsse zu vermeiden.
- Stellen Sie vor dem Anschließen des Produkts an die Stromquelle sicher, dass die Stromspannung der Stromquelle 5 V beträgt.
- Schließen Sie das Produkt nicht an die Stromquelle an, bevor die Installation des Produkts abgeschlossen ist.
- Vergewissern Sie sich, dass der Fernbedienungssensor auf dem Haupt-LED-Streifen nicht abgedeckt oder blockiert ist, um sicherzustellen, dass die Fernbedienung ordnungsgemäß funktioniert.
- Bitte versuchen Sie nicht, das Produkt zu reparieren.
- Schneiden Sie niemals den LED-Streifen.
- Verwenden Sie das Licht nicht, wenn es bedeckt oder in eine Oberfläche eingelassen ist.
- Die Lichtquelle dieser Leuchte ist nicht austauschbar. Wenn die Lichtquelle ihr Ende erreicht, muss die gesamte Leuchte ausgetauscht werden.
- Die Leuchten müssen von einem unabhängigen SELV-LED-Treiber geliefert werden, der gemäß der Norm EN 61347-2-13 zugelassen ist
 - Die Ausgangsspannung, der Ausgangsstrom und die Ausgangsleistung müssen den Nennwerten der Leuchte entsprechen.
 - Der IP-Grad des LED-Treibers muss mindestens dem der Leuchten entsprechen.

Verfügung

Das Verpackungsmaterial ist recycelbar. Entsorgen Sie die Verpackung umweltgerecht und stellen Sie sie dem Abholservice für Wertstoffe zur Verfügung.

Entsorgen Sie das Produkt umweltgerecht. Das Produkt gehört nicht in den Hausmüll. Bei einem Recycling-Center für alte Elektro- und Elektronikgeräte entsorgen. Für weitere Informationen wenden Sie sich bitte an die Verwaltung in Ihrer Gemeinde.

Batterien und Akkus müssen vor der Entsorgung des Produkts getrennt entfernt und entsorgt werden. Batterien und Akkus dürfen aus Umweltschutzgründen nicht mit dem normalen Hausmüll entsorgt werden. Stattdessen müssen sie an geeigneten Sammelstellen abgegeben werden. Beachten Sie auch die geltenden gesetzlichen Bestimmungen zur Entsorgung von Batterien.



Serviceverfahren

Wenn Sie ein Problem haben oder ein defektes Produkt erhalten, werden wir Ihnen innerhalb von 24 Stunden antworten. Email: peter-service@outlook.com

Du kannst:

- Rücksendung ohne Angabe von Gründen innerhalb von 30 Tagen nach Erhalt der Ware.
- Erhalten Sie Rückerstattung oder Ersatz ohne Versandkosten innerhalb von 30 Tagen.
- Erhalten Sie innerhalb von 365 Tagen kostenlose Ersatzteile (Versandgebühr muss gedeckt werden).

Troubleshooting

Probleme	Gründe	Lösungen
TV ausschalten, Strip funktioniert noch	TV USB hat einige Probleme	Verwenden Sie zum Ausschalten die Fernbedienung
Streifen blinkt	TV USB hat einige Probleme	Verwenden Sie den USB-Stecker zur Stromversorgung