

## Recuperación de presintonías

Para recuperar una presintonía guardada en una franja determinada, presione la tecla Presintonizar (11) para acceder al menú de presintonías y use las teclas ►/◄ (3/10) para seleccionar una presintonía. La estación guardada en la presintonía se conectará y reproducirá automáticamente; después de tres segundos, la pantalla volverá a mostrar la hora.



## Modo Inalámbrico

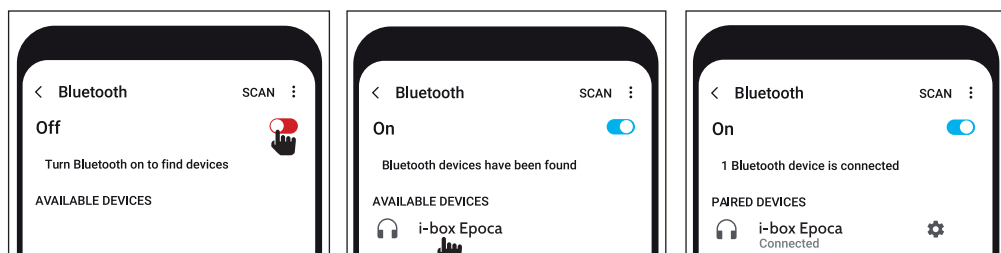
Presione la tecla MODO (6) para cambiar al modo Bluetooth.



La unidad comenzará a buscar el último dispositivo conectado. Si no se puede encontrar el último dispositivo conectado, la unidad buscará todos los demás dispositivos Bluetooth. La pantalla 'bt' parpadeará cuando la radio esté en modo Emparejamiento.

## Emparejamiento con dispositivos habilitados para Bluetooth

Para emparejar un dispositivo a la radio mediante el uso del modo Bluetooth, siga los pasos a continuación.



Cuando un dispositivo se haya emparejado correctamente, sonará una notificación. Presione la tecla Emparejar (4) para desconectar el dispositivo conectado.

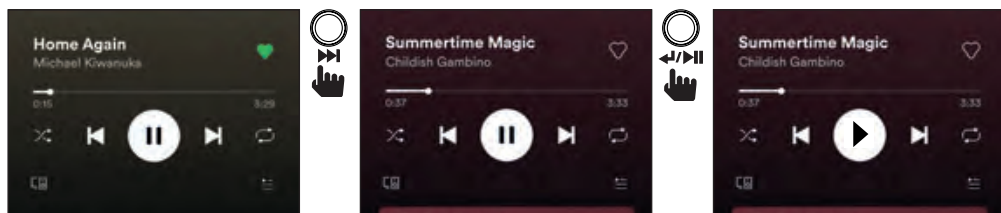
## Reproducción inalámbrica

1. Gire el control de volumen (13) en sentido antihorario para disminuir el volumen, gírelo en sentido horario para aumentar el volumen.



2. Utilice las teclas ►/◄ (3/10) para cambiar la canción que se está reproduciendo.

3. Presione la tecla Reproducir / Pausa (14) para reproducir o pausar la canción en reproducción.



## Temporizador de apagado automático

La función de temporizador de apagado automático le permite establecer un período de tiempo después del cual su radio se apagará automáticamente. Esto es ideal si desea que su radio se apague automáticamente después de quedarse dormido.

Para configurar el temporizador de apagado automático, presione la tecla Apagado automático (12) y presione repetidamente para elegir el período de tiempo antes de que su radio entre en espera cuando se conecta a una fuente de alimentación. Cuando use la batería incorporada, la radio se apagará después de que haya transcurrido el tiempo establecido en el temporizador.



Elija entre 90, 60, 45, 30, 15, 10, 5 minutos y apagado.



Presione la tecla Temporizador de apagado automático (12) para ver cuánto tiempo queda hasta que la radio entre en modo Apagado automático.

Para desactivar la función de reposo, presione repetidamente la tecla de reposo (12) hasta que aparezca OFF.

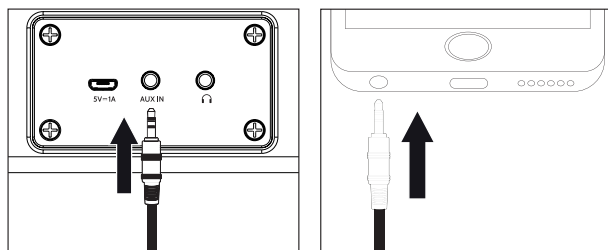


## Modo AUX IN

El Época tiene un modo AUX IN. Presione la tecla Modo (6) para ingresar a él. Conecte el cable AUX al puerto AUX IN (16) en el Época y al puerto AUX OUT en un dispositivo compatible.



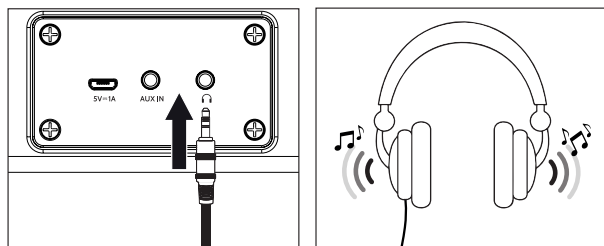
Después de unos segundos, la pantalla volverá a mostrar la hora.



El volumen se puede controlar con la radio. Utilice el dispositivo conectado para realizar todos los demás ajustes.

## Modo Auriculares

La radio Época también tiene se puede escuchar con auriculares, lo que le permite reproducir su música sin molestar a los demás. Para usar auriculares, conecte un par de auriculares con conector de 3,5 mm compatibles al puerto de auriculares (17) en la parte posterior de la radio.



La presión de sonido excesiva de los auriculares puede provocar pérdida de audición. El altavoz no funcionará cuando se utilicen auriculares.

## Resolución de problemas

Problema	Soluciones		
La recepción de radio es pobre	Compruebe que la antena está extendida para conseguir la mejor recepción de emisoras posible	Ajuste la dirección de la antena para mejorar la señal. Acerque la radio a una ventana.	Compruebe que la radio no esté cerca de un microondas, luces fluorescentes u otros equipos que puedan causar interferencias.
No hay sonido	Compruebe si el volumen está bajo. Suba el volumen.	Compruebe que la radio está encendida	Intente sintonizar otra emisora de radio.
La radio no se enciende	La batería está agotada y la radio no está bien conectada a un enchufe USB alimentado.	Conecte el puerto USB de la radio a una toma USB con alimentación.	Conecte el puerto USB de la radio a una toma USB de mayor potencia.
Sin conexión Bluetooth	La función Bluetooth® puede desactivarse en el dispositivo compatible. Actívelo, si es necesario. Compruebe si el dispositivo que se va a conectar está encendido y en modo de búsqueda.		

Especificaciones	
Entrada de alimentación:	Micro USB 5VDC
Tiempo de funcionamiento:	Hasta 15 horas @ 60% Vol
Altavoz Salida:	2x 3W
Rango de frecuencias FM:	87.5 - 108MHz
Preselecciones:	20FM
Capacidad de la batería de iones de litio recargable integrada:	Lithium Ion 2x 2000mAh

## Limitación de responsabilidad

Se realizan actualizaciones en el firmware y los componentes de hardware con regularidad. Por tanto, algunas de las instrucciones, especificaciones e imágenes de este documento pueden diferir ligeramente de las correspondientes a su dispositivo en particular. Todos los elementos descritos en esta guía son meramente ilustrativos y puede que no se apliquen a su dispositivo en particular. No se obtendrán derechos legales ni beneficios adquiridos a partir de la descripción de este manual.

## Declaración de conformidad

Por la presente, Philex Electronic Ltd. declara que los equipos de radio: radio modelo Época, con receptor de radio en instalaciones domésticas cumple con la Directiva de equipos radioeléctricos 2014/53/UE. El texto completo de la declaración de conformidad de la UE está disponible en la siguiente dirección de Internet: [www.philex.com/doc](http://www.philex.com/doc)

## Asistencia técnica

Para obtener más asistencia, asesoramiento o información visite [www.iboxstyle.com](http://www.iboxstyle.com)

## FR Mode d'emploi

### ⚠ Entretien votre radio Epoca

Tenir l'appareil à l'écart de toute source de flamme nue telle que des bougies allumées.

Ne pas l'exposer aux gouttes ou aux éclaboussements de liquide. Il est impératif de tenir éloignés du radio les objets remplis de liquide tels que des vases.

Cet appareil ne doit pas être exposé aux rayons du soleil, à des températures très hautes ou très basses, à l'humidité, aux vibrations, aux champs magnétiques puissants, aux hautes fréquences et aux environnements poussiéreux.

Ne pas placer cet appareil sur des étagères sans une bonne ventilation. La ventilation ne doit pas être obstruée en recouvrant les ouvertures d'aération d'objets tels que des journaux, nappes, rideaux, etc.

Il ne faut pas essayer d'introduire des fils métalliques, aiguilles ou autres objets similaires dans les événements ou ouvertures de l'appareil.

Ne pas démonter ni modifier le radio ; il ne contient aucune pièce réparable par l'utilisateur.

Si le radio est endommagé d'une façon quelconque ou en cas de mauvais fonctionnement, ne pas l'utiliser. S'adresser à un réparateur qualifié.

Ne pas utiliser de produits abrasifs, d'essence, de diluant ou tous autres solvants pour nettoyer la surface de l'appareil. Pour le nettoyer, il suffit de l'essuyer avec un chiffon doux et propre avec une solution de détergent doux.

Ce produit intègre une batterie lithium-ion. Il doit être utilisé et chargé correctement. Toute utilisation incorrecte peut enflammer ou faire exploser la batterie provoquant des blessures graves voire mortelles.

Ce produit prévoit l'utilisation de piles. Les piles ainsi que le produit doivent être correctement éliminés. Ne les jetez pas avec vos déchets ménagers, mais dans un centre de collecte dédié, pour leur recyclage. Pour plus d'informations sur le recyclage, contactez les autorités locales.

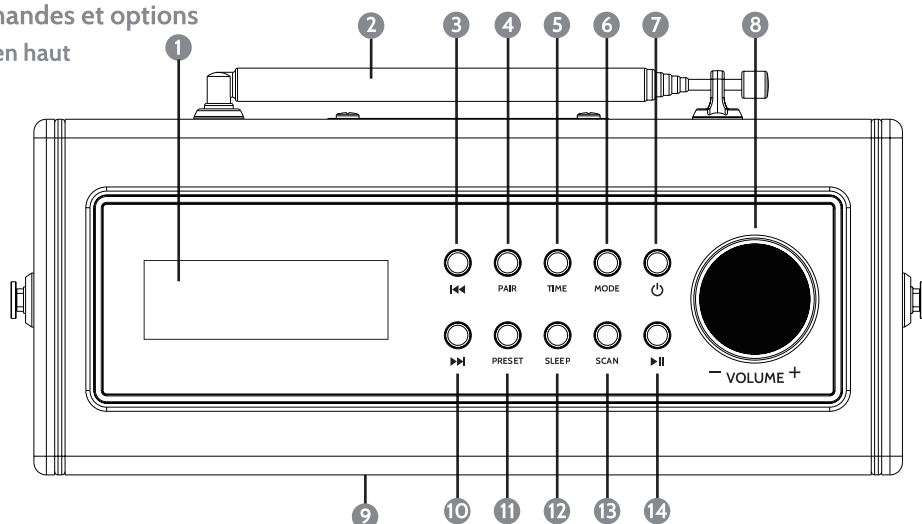


Contenu	Page
Consignes de sécurité .....	17
Commandes et fonctionnalités .....	18
Écran LCD .....	19
Chargement .....	19
Veille / Marche / Arrêt .....	19
Réglage de l'horloge .....	19-20
Sélection de mode .....	20
Mode FM .....	20-21
Mode sans fil .....	21
Minuterie de sommeil .....	22
AUX en mode .....	22
Mode casque .....	22
Dépannage .....	23
Spécifications .....	23
Assistance technique .....	23

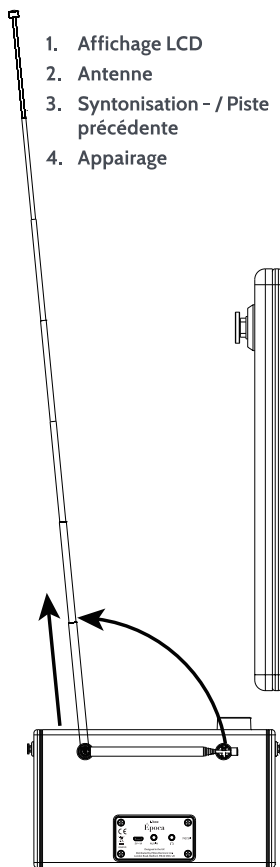
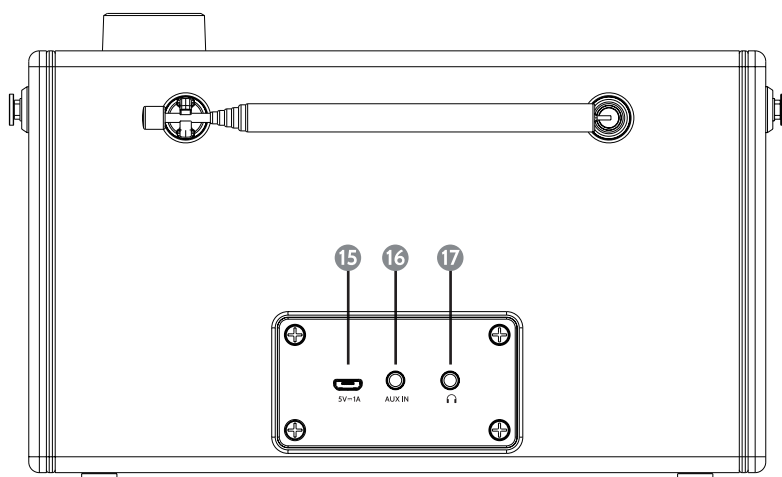


## Commandes et options

Vue d'en haut



- |                                       |                                    |   |
|---------------------------------------|------------------------------------|---|
| 1. Affichage LCD                      | 5. Heure                           | 10. Syntonisation + / Piste suivante        |
| 2. Antenne                            | 6. Mode : FM / BT / AUX            | 11. Présélection                            |
| 3. Syntonisation - / Piste précédente | 7. Veille / MARCHE / ARRÊT         | 12. Sommeil                                 |
| 4. Appairage                          | 8. Bouton de réglage du volume +/- | 13. Balayage                                |
|                                       | 9. Enceinte                        | 14. Sélectionner / Entrée / Pause / Lecture |



Veillez à ce que l'antenne soit complètement déployée pour une réception optimale lorsque vous écoutez des stations de radio.

## Connexions et fonctions (Dos)

- 15. Connecteur de charge Micro USB
- 16. Prise Entrée AUX de 3,5 mm
- 17. Prise casque 3,5 mm

## Affichage LCD

1. Indicateur Entrée AUX
2. Indicateur radio AM
3. Indicateur radio FM
4. Indicateur heure PM
5. Affichage multifonction
6. Indicateur de batterie
7. Indicateur de mode veille
8. Indicateur de fréquence



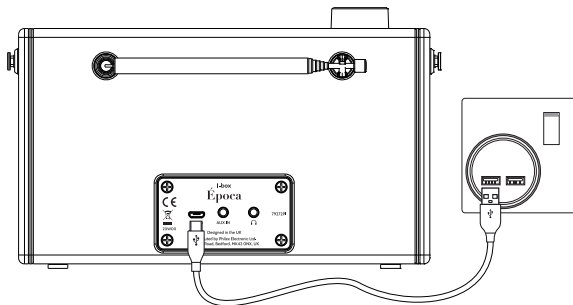
## Chargement

Votre radio Época est équipée de 2 batteries au lithium intégrées de 2000 mAh, non remplaçables par l'utilisateur. Pour de meilleurs résultats, la première fois que vous utilisez l'Época, laissez la batterie se charger complètement pendant 4 à 5 heures à l'aide du fil micro-USB fourni.

Batterie faible -

Chargement -

Batterie pleine -

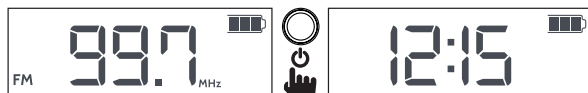


## Veille / MARCHE / ARRÊT

Appuyez sur la touche Veille/Alimentation (7) pour allumer la radio.



Appuyez à nouveau sur la touche Veille/Alimentation (7) lorsque l'appareil est connecté à une source d'alimentation pour passer en mode veille.



Appuyez à nouveau sur la touche Veille/Alimentation (7) lorsque vous utilisez la batterie intégrée pour éteindre la radio.



### Aider

Appui court

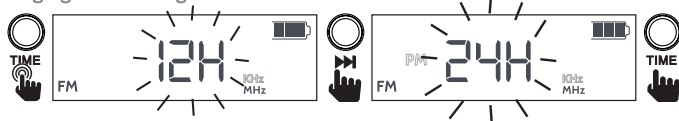
Appui long

Tourner

## Réglage de l'horloge

Pour régler manuellement l'horloge, suivez les étapes ci-dessous.

### Réglage de l'horloge 12/24 heures



### Réglage de l'heure - Heures



## Réglage de l'heure - Minutes



## Sélection du mode

Appuyez plusieurs fois sur la touche MODE (6) pour passer d'un mode à l'autre.

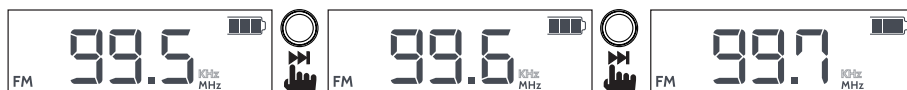


## Mode radio FM

Appuyez sur la touche MODE (6) pour passer en mode radio FM.

## Recherche manuelle

Si vous connaissez la fréquence d'une station, vous pouvez la rechercher à l'aide des touches ►/◄ (3/10). Lorsque la fréquence souhaitée a été trouvée, la radio se connecte automatiquement à la station.



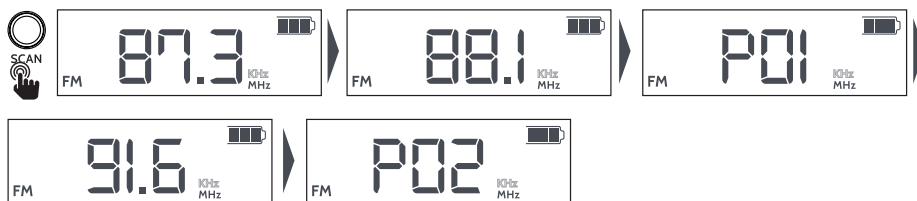
## Recherche automatique

Appuyez sur les touches ►/◄ (3/10) et maintenez-les enfoncées pour rechercher automatiquement la station suivante et vous y connecter.



## Balayage automatique et mémorisation des présélections

Appuyez sur la touche Balayage (13) et maintenez-la enfoncée pour rechercher automatiquement des stations de radio. Les stations trouvées sont automatiquement enregistrées dans les emplacements de présélection 1 à 20.



## Mémorisation manuelle des présélections

Pour enregistrer manuellement une station dans un emplacement de présélection, syntonisez la station souhaitée. Appuyez sur la touche Présélection (11) et maintenez-la enfoncée, sélectionnez l'emplacement de présélection à l'aide des touches ►/◄ (3/10). Appuyez sur la touche Présélection (11) pour confirmer.



## Rappel d'une présélection

Pour rappeler une présélection enregistrée dans un emplacement de présélection, appuyez sur la touche Présélection (11) pour accéder au menu Présélection, utilisez les touches ►/◄ (3/10) pour sélectionner une présélection. La station enregistrée dans la présélection se connecte automatiquement et est diffusée. L'heure s'affiche à nouveau après trois secondes.



## Mode sans fil

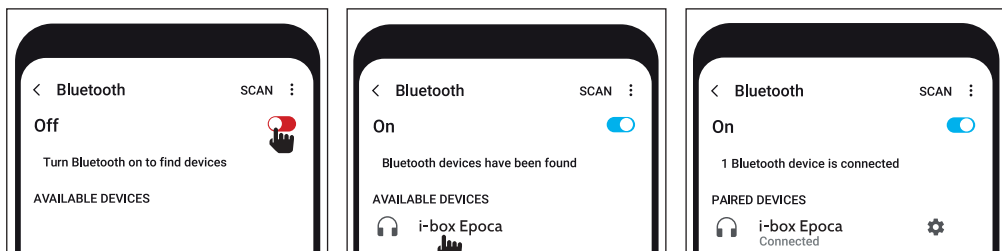
Appuyez sur la touche MODE (6) pour passer en mode Bluetooth.



L'appareil commence à rechercher le dernier appareil connecté. Si le dernier appareil connecté est introuvable, l'appareil recherche tous les autres appareils Bluetooth. L'affichage « bt » clignote lorsque la radio est en mode d'appairage.

## Appairage à des appareils compatibles Bluetooth

Pour appairer un appareil à la radio avec le mode Bluetooth, suivez les étapes ci-dessous.



Une notification retentit lorsqu'un appareil a été appairé avec succès. Appuyez sur la touche Appairage (4) pour déconnecter l'appareil connecté.

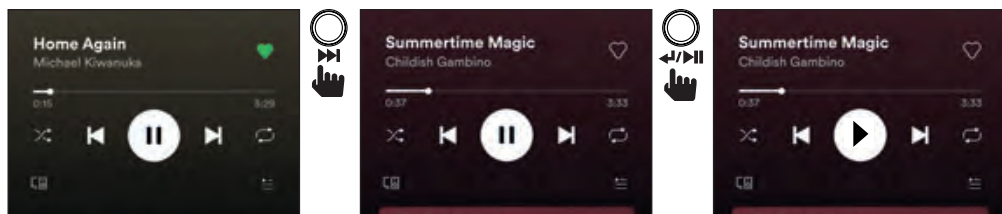
## Lecture sans fil

1. Tournez le bouton de réglage du volume (13) dans le sens inverse des aiguilles d'une montre pour diminuer le volume, et dans le sens des aiguilles d'une montre pour l'augmenter.



2. Utilisez les touches ►/◄ (3/10) pour changer le morceau en cours de lecture.

3. Appuyez sur la touche Lecture / Pause (14) pour lire ou mettre en pause le morceau en cours de lecture.





## Minuterie du mode Sommeil

La fonction de minuterie du mode Sommeil vous permet de définir une durée au bout de laquelle votre radio s'éteindra automatiquement. Cette fonction est idéale si vous souhaitez que votre radio s'éteigne automatiquement une fois que vous vous êtes endormi.

Pour régler la minuterie du mode Sommeil, appuyez sur la touche Sommeil (12) et appuyez plusieurs fois sur cette touche pour choisir la durée avant que votre radio ne se mette en veille lorsqu'elle est connectée à une source d'alimentation. Lorsque vous utilisez la batterie intégrée, la radio s'éteint après la fin de la minuterie du mode Sommeil.



Choisissez entre 90, 60, 45, 30, 15, 10, 5 minutes et arrêt.



Appuyez sur la touche Minuterie du mode Sommeil (12) pour voir combien de temps il reste avant que la radio ne passe en mode Sommeil.

Pour désactiver la fonction sommeil, appuyez plusieurs fois sur la touche Sleep (12) jusqu'à ce que OFF s'affiche.

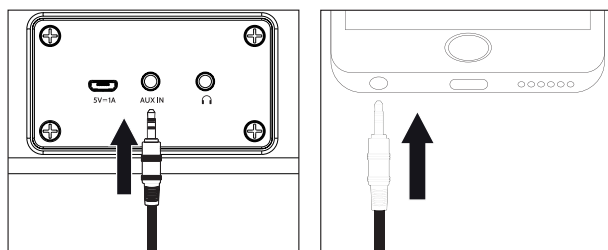


## Mode Entrée AUX

L'Epoca dispose d'un mode Entrée AUX. Appuyez sur la touche Mode (6) pour accéder au mode Entrée AUX. Connectez le câble AUX au port Entrée AUX (16) de l'Epoca et au port de sortie AUX d'un appareil compatible.



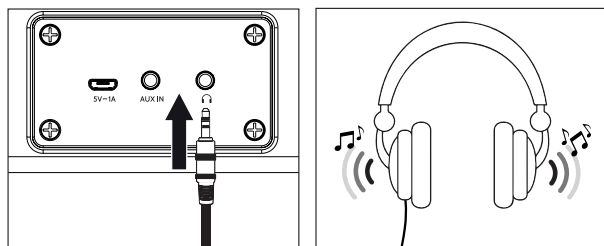
Après quelques secondes, l'écran affiche à nouveau l'heure.



Le volume peut être réglé à l'aide de la radio. Utilisez l'appareil connecté pour effectuer tous les autres réglages.

## Mode casque

La radio Epoca prend également en charge l'écoute avec casque, ce qui vous permet d'écouter votre musique sans déranger les autres. Pour utiliser un casque, connectez des écouteurs compatibles avec la prise jack 3,5 mm au port casque (17) à l'arrière de la radio.



Une pression sonore excessive provenant d'un casque peut entraîner une perte d'audition. L'enceinte ne fonctionne pas lorsque des écouteurs sont utilisés.

## Résolution des problèmes

Problème	Solutions		
La réception radio est mauvaise	Vérifiez que l'antenne est bien dépliée, pour une force de signal et une réception optimales.	Régalez l'antenne en la changeant de direction pour améliorer le signal. Rapprochez la radio d'une fenêtre.	Vérifiez que la radio ne se trouve pas à proximité d'un micro-onde, de lampes fluorescentes ou d'autres équipements susceptibles de causer des interférences.
Aucun son	Assurez-vous que le volume n'est pas réglé au minimum. Augmentez le volume.	Vérifiez que la radio est bien allumée.	Essayez de capter une autre station de radio.
La radio ne s'allume pas	La batterie est déchargée et la radio est mal branchée à la prise USB.	Raccordez le port USB du poste radio à une prise UBS alimentée.	Raccordez le port USB du poste radio à une prise UBS alimentée, dont la puissance de sortie est plus élevée.
Pas de connexion Bluetooth	La fonction Bluetooth® peut être désactivée sur l'appareil compatible. Activez-le, si nécessaire. Vérifiez si l'appareil à connecter est allumé et en mode recherche.		

Specifications	
Entrée d'alimentation :	Micro USB 5VDC
Autonomie :	Jusqu'à 15 heures @ 60% Vol
Sortie de l'enceinte :	2x 3W
Gamme de fréquences FM :	87.5 - 108MHz
Préréglages :	20FM
Capacité de la batterie au lithium-ion rechargeable:	Lithium Ion 2x 2000mAh

## Clause de non-responsabilité

Des mises à jour du firmware et/ou des composants du matériel sont effectuées à intervalles réguliers. Par conséquent, certaines instructions, caractéristiques et illustrations contenues dans cette documentation peuvent différer légèrement dans votre cas particulier. Tous les éléments décrits dans cette notice d'utilisation ne sont donnés qu'à titre d'illustration et peuvent ne pas s'appliquer dans votre cas particulier. La description contenue dans le présent manuel ne donne lieu à aucun droit légal ni aucune admissibilité.

## Déclaration de conformité

Philex Electronic Ltd. déclare par la présente que l'équipement radio : modèle Época radio pour réception de diffusion radio dans des locaux domestiques est conforme à la directive relative à la mise à disposition sur le marché d'équipements radioélectriques 2014/53/UE. Le texte intégral de la déclaration de conformité UE est disponible à l'adresse internet suivantes : [www.philex.com/doc](http://www.philex.com/doc)

## Assistance technique

Pour tous conseils, aide et informations consultez: [www.iboxstyle.com](http://www.iboxstyle.com)



Distributor:  
Philex Electronic Ltd.  
Kingfisher Wharf,  
London Road,  
Bedford,  
MK42 ONX,  
United Kingdom.

Made in China



© Philex Electronic Ltd 2021. vb1.2

## FCC Warnings

This device complies with part 15 of the FCC rules. Operation is subject to the following two conditions: (1) this device may not cause harmful interference, and (2) this device must accept any interference received, including interference that may cause undesired operation.

Warning: Changes or modifications to this unit not expressly approved by the party responsible for compliance could void the user's authority to operate the equipment.

NOTE: This equipment has been tested and found to comply with the limits for a Class B digital device, pursuant to Part 15 of the FCC Rules. These limits are designed to provide reasonable protection against harmful interference in a residential installation. This equipment generates, uses, and can radiate radio frequency energy and, if not installed and used in accordance with the instructions, may cause harmful interference to radio communications. However, there is no guarantee that interference will not occur in a particular installation. If this equipment does cause harmful interference to radio or television reception, which can be determined by turning the equipment off and on, the user is encouraged to try to correct the interference by one or more of the following measures:

- Reorient or relocate the receiving antenna.
- Increase the separation between the equipment and receiver.
- Connect the equipment into an outlet on a circuit different from that to which the receiver is connected.
- Consult the dealer or an experienced radio/TV technician for help.

### Radiation Exposure Statement

The device has been evaluated to meet general RF exposure requirement. The device can be used in portable exposure condition without restriction