

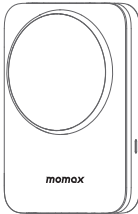
INSTRUCTION MANUAL

使用說明 / 使用说明

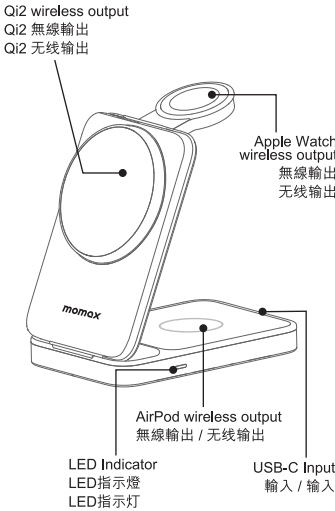
momax

1-Charge Q.Port

Qi2 3-in-1 Magnetic Wireless Charging Stand
折疊 Qi2 三合一無線充電座
折疊 Qi2 三合一无线充电座



UD36



The power adapter is not included,
不包括電源適配器 / 不包括电源适配器。

This device complies with part 15 of the FCC Rules. Operation is subject to the following two conditions:
(1) This device may not cause harmful interference, and (2) this device must accept any interference received, including interference that may cause undesired operation.
Any changes or modifications not expressly approved by the party responsible for compliance could void the user's authority to operate the equipment.

NOTE: This equipment has been tested and found to comply with the limits for a Class B digital device, pursuant to Part 15 of the FCC Rules. These limits are designed to provide reasonable protection against harmful interference in a residential installation. This equipment generates, uses and can radiate radio frequency energy and, if not installed and used in accordance with the instructions, may cause harmful interference to radio communications. However, there is no guarantee that interference will not occur in a particular installation.

If this equipment does cause harmful interference to radio or television reception, which can be determined by turning the equipment off and on, the user is encouraged to try to correct the interference by one or

- more of the following measures:
-- Reorient or relocate the receiving antenna.
-- Increase the separation between the equipment and receiver.
-- Connect the equipment into an outlet on a circuit different from that to which the receiver is connected.
-- Consult the dealer or an experienced radio/TV technician for help.

FCC Radiation Exposure Statement

This equipment complies with FCC radiation exposure limits set forth for an uncontrolled environment. This equipment should be installed and operated with a minimum distance of 20 cm between the radiator and your body.

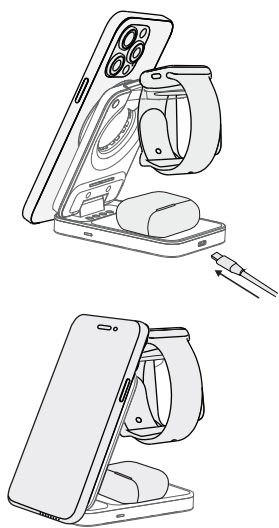
INSTRUCTION FOR USE

操作/操作

1. Connect 1-Charge Q.Port Go to a 35W or higher USB-C PD power adapter.
2. Place your Apple Watch, AirPods and Qi-enabled device on the wireless charging pad to charge.
3. Remove 1-Charge Q.Port Go from the power adapter when charging is completed.

1. 將 1-Charge Q.Port 連接到35W或以上的USB-C PD 電源適配器。
2. 然後把 Apple Watch、AirPod和兼容Qi的設備放在無線充電板上進行充電。
3. 充電完成后，將 1-Charge Q.Port 從電源適配器上移除。

1. 將 1-Charge Q.Port 连接到35W或以上的USB-C PD 电源适配器。
2. 然后把 Apple Watch、AirPod和兼容Qi的设备放在无线充电板上进行充电。
3. 充电完成后，将 1-Charge Q.Port 从电源适配器上移除。



SPECIFICATION

產品規格 / 产品规格

MODEL: UD36	
USB-C Input	: 9V=3A, 12V=3A
Wireless Output	: 5W / 7.5W / 15W (max.)
Apple Watch Wireless Output	: 5W (max.)
AirPods Wireless Output	: 5W (max.)
Total Output	: 25W
Material	: PC + ABS + Aluminum
Size	: 99.2 x 65.2 x 27.2mm(Folded)
Weight	: 208g



CONTAINS:

1. 1-Charge Q.Port Qi2 3-in-1 Magnetic Wireless Charging Stand
2. USB-C to USB-C cable(1m)
3. Magnetic patch and protective film
4. Instruction Manual and Warranty Card

www.momax.net

型號: UD36

USB-C 輸入 : 9V=3A, 12V=3A
無線輸出 : 5W / 7.5W / 15W (最大)

Apple Watch 無線輸出 : 5W (最大)

AirPods 無線輸出 : 5W (最大)

總輸出 : 25W

材質 : PC + ABS + 鋁合金

尺寸 : 99.2 x 65.2 x 27.2mm(折疊)

重量 : 208g

包裝內容:

1. 1-Charge Q.Port 折疊 Qi2 三合一無線充電座
2. USB-C 到 USB-C 連接線 (1m)
3. 磁性貼片及保護膜
4. 使用說明書及保用證

型号: UD36

USB-C 输入 : 9V=3A, 12V=3A
无线输出 : 5W / 7.5W / 15W (最大)

Apple Watch 无线输出 : 5W (最大)

AirPods 无线输出 : 5W (最大)

总输出 : 25W

材质 : PC + ABS + 铝合金

尺寸 : 99.2 x 65.2 x 27.2mm(折叠)

重量 : 208g

包裝內容:

1. 1-Charge Q.Port 折疊 Qi2 三合一无线充电座
2. USB-C 到 USB-C 连接线 (1m)
3. 磁性貼片及保護膜
4. 使用说明书及保用证

WARNING

1. Do not dismantle or modify the product;
2. Do not store the product in wet conditions;
3. Do not keep or use the product near heat sources;
4. Do not let water or any other liquid flows into the inside part of the product's interface. This would cause damages to the product;
5. Make sure to remove metallic or magnetic protective case of your device when charging;
6. While charging, the 1-Charge Q.Port may heat up. This is normal and should not affect 1-Charge Q.Port's performance. If the battery feels hot to the touch during this charging process, remove the 1-Charge Q.Port from the charger and allow it to cool down before restarting the charging process;
7. Avoid using bent or damaged USB cable.

DISPOSAL OF ELECTRONIC PRODUCTS

1. Do not place the product as household waste;
2. Please dispose of discarded electronic products properly according to local regulations.
3. MOMAX encourages you to participate in electronics recycling program.

WARRANTY CONDITIONS

1. For any defect, in the judgment of our technician, caused under normal use, we are responsible for repairing free of charges 12 months commencing from the date of purchase at the discretion of our company;
2. A valid warranty card and original purchase invoice must be presented upon request of warranty service;

3. This warranty card shall not apply to the product if:
(a) it has explicitly modified or repaired in any way by persons other than technicians of this company, or;
(b) it has been damaged through misuse, malicious acts, negligence, inflow of any liquid, or;
(c) losses or damages are caused by force majeure or natural disasters.
4. No alteration to this warranty card will be allowed;
5. The warranty terms and conditions are subject to change without prior notice;
6. Please retain your proof of purchase for warranty service;
7. Please consult the dealer about the product compatibility with your cell phone / PDA before purchase. Product specifications are subject to change without prior notice;
8. Please visit www.momax.net for latest product information.

警告

1. 請勿自行拆開或改裝本產品；
2. 請勿將本產品存放在潮濕環境中；
3. 請勿將產品靠近熱源或於熱源附近充電；
4. 請勿將水或其它液體流入本產品介面內部，導致本產品損壞；
5. 如您有額外使用金屬或包含磁片的保護殼，請確保充電前須移除；
6. 充電時，1-Charge Q.Port 有可能產生熱力，此乃正常現象，並不會影響產品表現。但如果感

到手機電池或 1-Charge Q.Port 過熱，請斷開 1-Charge Q.Port 電源供應，待冷卻後，再嘗試充電；

7. 避免使用彎曲或損壞的USB線材。

如何處理廢棄電子產品

1. 請勿將電子產品當成家庭廢棄物丟棄；
2. 請依當地的法例規定處理廢棄的電子產品；
3. MOMAX鼓勵您積極參與電子產品回收計劃。

保養條款

1. 由購買日期起12個月內，如產品有損壞或故障，經本公司技術人員證實為在正常使用之情況下發生，本公司將提供免費維修服務；
2. 維修時必須出示本保用證及購買商號之發票正本，如果用戶不能提供，本公司有權不提供維修服務。用戶可能需要支付相關維修費用；
3. 保用期內，出現以下條款產品保用證自動失效：
(a) 非本公司人員蓄意拆解或維修產品之任何部分；
(b) 錯誤的操作如：非法接駁電源，以及水、污穢物滲入產品內導致產品損壞；
(c) 不可抗拒意外事件或天然災害導致產品損壞；
4. 此保用證如經塗改，保用證自動失效；
5. 本公司有權增刪任何維修及保用條款而不作通知；
6. 如因錯誤使用本公司產品而導致手提電話或其他電子產品有任何損壞，本公司不會承擔任何責任；
7. 有關 MOMAX 原裝產品和您的手機或電子產品的相容性，請在購買時向經銷商確認。此產品規格

- 隨時可能變更，恕不另行通告；
8. 請瀏覽 www.momax.net 瞭解最新產品資訊。

警告

1. 請勿自行拆開或改裝本產品；
2. 請勿將本產品存放在潮濕環境中；
3. 請勿將產品靠近熱源或于熱源附近充電；
4. 請勿將水或其它液体流入本产品介面内部，导致本产品损坏；
5. 如您有额外使用金属或包含磁片的保护壳，请确保充电前须移除；
6. 充电时，1-Charge Q.Port 有可能产生热力，此乃正常现象，并不会影响产品表现。但如果感到手机电池或 1-Charge Q.Port 过热，请断开 1-Charge Q.Port 电源供应，待冷却后，再尝试充电；
7. 避免使用弯曲或损坏的USB线材。

如何处理废弃电子产品

1. 请勿将电子产品当成家庭废弃物丢弃；
2. 请依当地的法例规定处理废弃的电子产品；
3. MOMAX鼓励您积极参与电子产品回收计划。

保养条款

1. 由购买日期起12个月内，如产品有损坏或故障，经本公司技术人员证实为在正常使用之情况下发生，本公司将提供免费维修服务；
2. 维修时必须出示本保用证及购买商号之发票正本，如果用户不能提供，本公司有权不提供维修服务。用户

可能需要支付相关维修费用；

3. 保用期內，出現以下條款產品保用证自动失效：
(a) 非本公司人員蓄意拆解或维修产品之任何部分；
(b) 错误的操作如：非法接驳电源，以及水、污秽物渗入产品内导致产品损坏；
(c) 不可抗拒意外事件或天然灾害导致产品损坏；
4. 此保用证如经涂改，保用证自动失效；
5. 本公司有权增删任何维修及保用条款而不作通知；
6. 如因错误使用本公司产品而导致手提电话或其他电子产品有任何损坏，本公司不会承担任何责任；
7. 有关 MOMAX 原装产品和您的手机或电子产品的相容性，请在购买时向经销商确认。此产品规格随时可能变更，恕不另行通告；
8. 请浏览 www.momax.net 了解最新产品资讯。

有毒有害物质或元素附表

部件名称	有毒有害物质或元素					
	铅 (Pb)	汞 (Hg)	镉 (Cd)	六价铬 (Cr ^{VI})	多溴联苯 (PBB)	多溴二苯醚 (PBDE)
主机	X	O	O	O	O	O
配件	X	O	O	O	O	O

O: 表示该有害物质在该部件所有均 材料中的含量均在 GB/T 26572 标准规定的限量要求以下
X: 表示该有害物质在该部件所有均 的某一均质材料中的含量超过 GB/T 26572 标准规定的限量要求

注: 本产品标有“X”的原因是: 现阶段没有可选用的替代技术或部件



momax

WARRANTY/保用證/保用证

Model/型號/型号:

Date of Purchase/購買日期/购买日期:

Remarks/備註/备注:

Customer Service/客戶服務中心/客户服务中心

Hong Kong and Macau:
Unit A, 4/F., Cheung Lung Ind. Bldg.,
Lai Chi Kok, Kowloon, Hong Kong 10 Cheung Yee Street,
Hotline: 852-2402 3186 E-Mail: info@momax.net

香港及澳門:

香港九龍荔枝角長義街10號昌隆大廈4樓A室
服務熱線: 852-2402 3186 電郵: info@momax.net

中國內地:

摩米士科技(深圳)有限公司
广东省深圳市龙岗区坂田街道岗头社区雪岗路2016号
宇隆布吉厂房A四层

邮编: 518000 全国服务热线: 86-400-886-0010

电邮: info@momax.net.cn

Copyright 2025 MOMAX Technology Ltd. All rights reserved. MOMAX is registered trademark of MOMAX Technology Ltd. All other trademarks are the property of their respective owners. 版權所有©2025 MOMAX Technology Ltd。保留所有權利。MOMAX是MOMAX Technology Ltd 的註冊商標。所有其他商標均為其各自擁有者的財產。

版權所有©2025 MOMAX Technology Ltd。保留所有權利。MOMAX是MOMAX Technology Ltd 的註冊商標。所有其他商標均為其各自擁有者的財產。