

TCL TAB10_L

LTE Gen3

Instructivo de uso

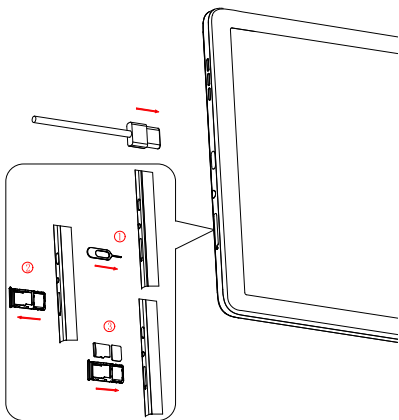
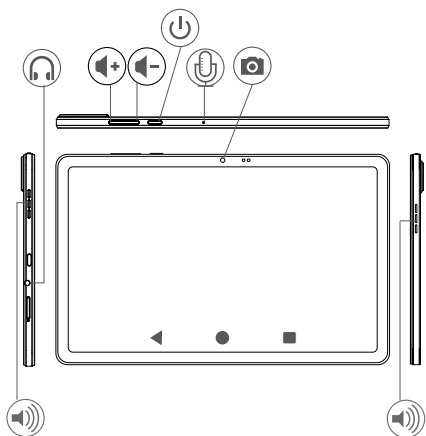


134721005030

Impreso en China



www.tcl.com/mx



Ayuda

- Actualice el software del dispositivo
Ingrese a **Configuración > Sistema > Actualización del sistema** para comprobar si hay actualizaciones de software.
- Respalde sus datos personales
Ingrese a **Configuración > Sistema > Copia de seguridad > Crea copia de seg. en Google Drive** y active esta opción.
- Restablezca su dispositivo
Ingrese a **Configuración > Sistema > Restablecimiento > Borrar todos los datos (restablecer la configuración de fábrica)**, y toque esta opción para restablecer su dispositivo.
- Ruta de etiquetado electrónico
Toque **Configuración > Sistema > Normativa y Seguridad** para obtener más información sobre el etiquetado ⁽¹⁾, como el FCC ID.

Información general

- **Fabricante:** TCL Communication Ltd.
- **Dirección:** Av. Adolfo López Mateos Sur 4175, La Giralda, 45088 Zapopan, Jal.
- Visite el sitio web de TCL en <https://www.tcl.com/mx> para consultar tutoriales y respuestas a preguntas frecuentes, y descargar el manual de usuario.
- Para obtener asistencia para su dispositivo, visite el sitio web de TCL (<https://www.tcl.com/mx/es/service-support-mobile.html>), o marque el número siguiente:

Argentina: 0810-999-1099

Canadá: 18552244228

Chile: +56 22 958 96 94

Colombia: 18009520823

Costa Rica: 8000521692

Ecuador: 800000635

Guatemala: 18009995298

Honduras: 80027916102

México: 8008909908

Paraguay: 98005210103

Perú: 080000698

República Dominicana: 8887600164

Uruguay: 405296624

USA: 18552244228

Venezuela: 08001005368

WhatsApp: +52 1 3312418458

El Salvador: 8008006110

⁽¹⁾ Esto puede variar según el país.

Precauciones de uso y seguridad



Lea este capítulo con atención antes de utilizar su dispositivo. El fabricante no se hará responsable de las consecuencias que resulten de un uso inadecuado del dispositivo y/o no conforme a las instrucciones contenidas en este documento referente a la información de seguridad y garantía.

- No utilice este dispositivo cuando el vehículo no esté aparcado de forma segura. Utilizar un dispositivo de mano mientras conduce es ilegal en muchos países.
- Cumpla con las restricciones sobre el uso específico en determinados lugares (hospitales, aviones, gasolineras, colegios, etc.).
- Desconecte el dispositivo antes de abordar un avión.
- No encienda el dispositivo en un hospital, excepto en las zonas autorizadas.

- Desconecte el dispositivo cuando esté cerca de gas o de líquidos inflamables.

Cuando utilice su dispositivo, obedezca los señalamientos y normas de uso cerca de depósitos de combustible, estaciones de servicio, fábricas de productos químicos y en todos los lugares donde existan riesgos de explosión.

- Desactive su dispositivo móvil o dispositivo inalámbrico en zonas de explosión controlada o en zonas con notificaciones que especifiquen que se apaguen las "radios" o "dispositivos electrónicos" para evitar interferencias con operaciones de voladura.

Consulte con su médico y con el fabricante de su dispositivo para determinar si el funcionamiento de su dispositivo puede interferir con el funcionamiento de su dispositivo médico. Cuando el dispositivo esté encendido, no lo coloque nunca a menos de 15 cm de un aparato médico (marcapasos, prótesis auditiva, bomba de insulina, etc.).

- No deje a los niños usar o jugar con el dispositivo ni con sus accesorios sin supervisión.
- Para reducir la exposición a las ondas de radio, se recomienda lo siguiente:

- Utilizar un kit de manos libres;
- Mantener el dispositivo alejado del vientre de mujeres embarazadas o del abdomen bajo de adolescentes.

- No exponga el dispositivo a condiciones climáticas desfavorables (humedad, condensaciones, lluvia, infiltración de líquidos, polvo, brisa marina, etc.). Las temperaturas recomendadas por el fabricante van de 0 °C a 40 °C. Si se exceden los 40 °C, la pantalla puede volverse ilegible, pero esta alteración es temporal y no reviste especial gravedad.
- Utilice sólo baterías, cargadores de baterías y accesorios que sean compatibles con el modelo de su dispositivo.
- No utilice un dispositivo dañado, por ejemplo, si tiene la pantalla rota o la carcasa trasera muy abollada, ya que podría producir daños o lesiones.
- No mantenga el dispositivo conectado durante un largo periodo al cargador si la batería está totalmente cargada ya que puede sobrecalentar el dispositivo o acortarse la vida útil de la batería.
- No duerma con el dispositivo cerca de su cuerpo o en su cama. No deje el dispositivo bajo una alfombra, almohada o su cuerpo, especialmente si está conectado al cargador, ya que puede ocasionar que se sobrecaliente.



PROTEJA SU AUDICIÓN

Para evitar posibles daños auditivos, no escuche música a volumen alto durante largos períodos de tiempo. Tenga cuidado cuando escuche por el altavoz con el dispositivo cerca del oído.

Batería:

La batería de su dispositivo no está completamente cargada de acuerdo con la normativa aérea. Por favor cárguela antes de utilizarlo por primera vez.

- No intente abrir la batería (debido al riesgo de emanaciones tóxicas y quemaduras).
- En dispositivos con batería no extraíble, no intente extraer ni reemplazar la batería.
- No la perfore ni desarme y no provoque un corto circuito.
- En dispositivos de una sola pieza, no intente abrir ni perforar la tapa trasera.
- No queme ni tire la batería o el dispositivo a la basura ni los exponga a temperaturas superiores a 60 °C, ya que esto puede provocar una explosión o la fuga de líquidos o gases inflamables. Del mismo modo, someter la batería a una presión de aire extremadamente baja puede provocar una explosión o una fuga de líquido o gas inflamable. No utilice la batería para otros usos que para lo que fue diseñada y recomendada. Nunca utilice baterías dañadas.

¡ATENCIÓN! RIESGO DE EXPLOSIÓN AL SUSTITUIR LA BATERÍA POR OTRA DE MODELO INCORRECTO. PARA ELIMINAR LAS BATERÍAS USADAS, SIGA LAS INSTRUCCIONES INDICADAS.

El dispositivo, los accesorios y la batería deben desecharse de acuerdo con las leyes medioambientales locales aplicables.



Si su dispositivo, batería o accesorios tienen este símbolo, deberá llevarlos a uno de estos puntos de recolección al final de su vida útil:

- Centros de eliminación de residuos municipales, con contenedores especiales para este tipo de equipos.
- Contenedores en los puntos de venta.

Los productos serán reciclados para prevenir que se eliminen sustancias en el medio ambiente, y sus componentes serán reutilizados.

Cargadores:

Casa A.C./ Cargadores de viaje operarán dentro del rango de temperatura de: De 0 °C (32 °F) o 40 °C (104 °F).

Los cargadores diseñados para su dispositivo cumplen las normas de seguridad para los equipos de tratamiento de la información y de oficina. Debido a las diferentes características eléctricas aplicables, el cargador que ha comprado en un país puede resultar incompatible en otro país. Están diseñados sólo para este uso.

Características eléctricas (según el país):

Cargador de viaje: Entrada: 100-240V, 50/60Hz, 0.5A

Salida: 5 V, 2A

Batería: Litio 6000 mAh (Típico)

Ondas de radio

ESTE DISPOSITIVO CUMPLE CON LAS EXIGENCIAS ESTATALES EN MATERIA DE EXPOSICIÓN A LAS ONDAS DE RADIO.

La norma de exposición para dispositivos utiliza una unidad de medida conocida como índice de absorción específico o SAR. El límite de SAR establecido por las autoridades públicas, tales como la FCC (Federal Communications Commission = Comisión Federal de Comunicaciones) del gobierno estadounidense o la ISEDC (Innovation, Science and Economic Development Canada = Innovación, Ciencia y Desarrollo Económico de Canadá), es de 1.6 W/Kg en promedio sobre 1 un gramo de tejido humano. Las pruebas de SAR se realizan utilizando posiciones de funcionamiento estándar con el dispositivo transmitiendo a su nivel de potencia certificada más elevada en todas las bandas de frecuencia probadas.

Este dispositivo cumple con el SAR para la población en general y con los límites de exposición no controlados en ANSI/IEEE C95.1-1992 y ha sido probado de conformidad con la medición de métodos y procedimientos especificados en IEEE1528.

La FCC ha concedido una autorización de equipo para este dispositivo; todos los niveles de SAR informados se han evaluado y cumplen las directrices de exposición a radiofrecuencia de la FCC. La información del SAR de este modelo de dispositivo está archivada en la FCC y puede encontrarse en la sección Mostrar concesión de www.fcc.gov/oet/ea/fccid después de buscar el ID de FCC: 2ACCJB205

El valor máximo de SAR probado en este modelo de dispositivo es 1.18 W/kg para su uso cerca del cuerpo.

Si bien los niveles de SAR varían de un dispositivo y modo de uso a otro, todos cumplen las exigencias gubernamentales en materia de exposición a las radiofrecuencias.

Este dispositivo cumple con las exigencias de exposición FCC RF para ser llevado junto al cuerpo, siempre que se utilice con un accesorio no metálico y como mínimo a 0 mm del cuerpo. El uso de otro accesorio puede no cumplir con las exigencias de exposición FCC RF.

Encontrará información adicional sobre el nivel específico de absorción (SAR) en el sitio web de Cellular Telecommunications & Internet Association (CTIA): <http://www.ctia.org/>.

Importante: Este dispositivo ha sido probado y se confirma que cumple con los límites para un dispositivo digital Clase B, de conformidad con la parte 15 de las Reglas FCC. Estos límites están diseñados para ofrecer una protección razonable en contra de la interferencia dañina cuando el equipo se opera en un entorno comercial. Este equipo genera, usa y puede emitir energía de radiofrecuencia, por lo que en el caso de no instalarse ni usarse de acuerdo con el instructivo de uso podría causar una interferencia dañina en las radiocomunicaciones. No obstante, no se garantiza que no se produzca ninguna interferencia en la recepción de radio o televisor, lo que puede comprobarse encendiendo y apagando el equipo. Es recomendable que el usuario corrija dichas interferencias mediante uno o varios de los siguientes procedimientos:

- Cambie la orientación o la ubicación de la antena receptora.
- Aumente la separación entre el equipo y el receptor.

- Conecte el equipo a una toma de corriente de un circuito distinto al que está conectado el receptor.
- Consulte con el distribuidor o técnico de radio o televisor cualificado para obtener asistencia.

Los cambios o modificaciones que no hayan sido expresamente aprobados por la parte responsable por el cumplimiento de las normas, podría cancelar el derecho del usuario a usar el equipo.

Para dispositivos de recepción asociados con un servicio de radio bajo licencia, se aplica la siguiente declaración:

este dispositivo cumple la parte 15 de la normativa de la Comisión Federal de Comunicaciones del gobierno de los Estados Unidos.

La operación se encuentra sujeta a las siguientes dos condiciones:

- Este dispositivo podría no causar interferencias dañinas.
- Este dispositivo debe aceptar cualquier interferencia recibida, incluyendo la interferencia que podría causar una operación no deseada.

Licencias



Bluetooth SIG, Inc. con licencia y certificado TCL 8193A ID de declaración de Bluetooth D067552



Certificado por Wi-Fi Alliance

Declaración de privacidad del uso del dispositivo

Cualquier dato personal compartido con TCL Communication Ltd. se gestionará de acuerdo con nuestro Aviso de Privacidad. Puede consultar el Aviso de Privacidad en nuestro sitio web: <https://www.tcl.com/global/en/communication-privacy-policy>

Exención de responsabilidad

Puede encontrar determinadas diferencias entre la descripción en este manual de usuario y el funcionamiento real del dispositivo, dependiendo de su versión de software o de los servicios específicos de cada operador. TCL Communication Ltd. no se responsabiliza legalmente de dichas diferencias si existieran, ni tampoco de las posibles consecuencias, cuya responsabilidad debería recaer en el operador.