

Guirlandes lumineuses extérieures à LED

CARACTÉRISTIQUES

Trois options de contrôle : contrôle APP/télécommande/boîtier de contrôle par fil
Multi-Color Dimmable / Luminosité ajustable
Facile à accrocher/accrocher/enrouler
Ampoules LED étanches IP65
Ampoules LED en plastique incassable
Synchronisation avec la musique/le son

SPÉCIFICATIONS

Matériau : Plastique incassable
Imperméable : IP65 (guirlandes lumineuses)
Quantité d'ampoules : 20 PCs
Type d'ampoule : Ampoule G40
Longueur totale : 48FT (1460 cm)
Distance de chaque lumière : 60 cm
Couleur de l'éclairage : RGBW
Alimentation électrique : Alimentation USB standard
Tension de fonctionnement : DC 5V 1A
Puissance de sortie maximale : 5W

Téléchargement de l'application Magic Lantern

a. Préparez un téléphone mobile intelligent fonctionnant avec Android 4.3 ou iOS 8.0 (ou supérieur).
b. Téléchargez l'application Magic Lantern App sur l'App Store ou scannez le code QR figurant sur le manuel d'instructions.
Connexion de la guirlande lumineuse à Magic Lantern App
a. Assurez-vous que la guirlande lumineuse est sous tension ;
b. Le Bluetooth de votre téléphone portable est activé ;
c. Cliquez pour appliquer la lanterne magique ;
d. Cliquez 3 fois sur n'importe quel bouton de couleur sur l'interface pour connecter automatiquement les guirlandes lumineuses.

Avis

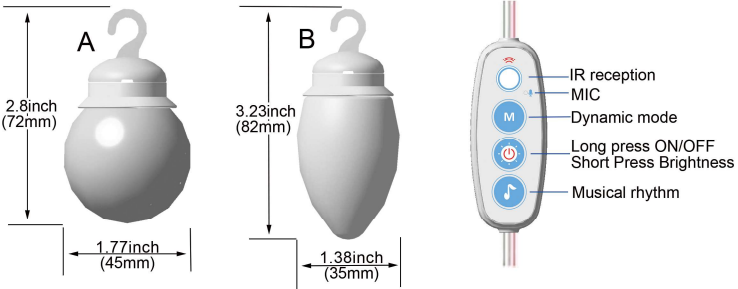
1. Pour utiliser le boîtier de contrôle des fils, vous devez appuyer et maintenir enfoncé pendant 3 secondes pour allumer ou éteindre la guirlande lumineuse.
2. Si le Bluetooth n'est pas activé, le message "Allow Magic Lantern to Bluetooth ?" s'affiche. Cliquez sur "Autoriser".
3. Si vous ne parvenez pas à vous connecter à l'application ou si vous perdez la connexion avec l'application. Veuillez cliquer plusieurs fois sur un bouton de couleur pour vérifier si d'autres téléphones portables sont connectés. La guirlande lumineuse n'est disponible que pour le contrôle d'un seul téléphone portable.
Si vous changez de téléphone portable pour contrôler la guirlande lumineuse, veuillez désactiver la connexion Bluetooth du téléphone précédent. Débranchez le commutateur USB de la guirlande lumineuse, allumez-la et reconnectez-la.

Service clientèle et garantie

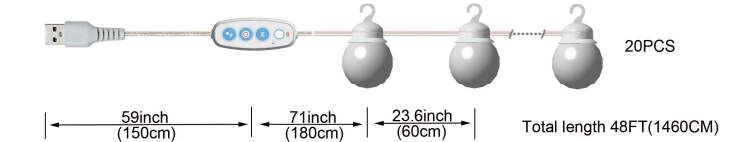
Nous offrons un remboursement complet ou un remplacement gratuit si vous recevez des articles défectueux ou endommagés. Il vous suffit de contacter notre service clientèle via Amazon ou par e-mail. Nous serons plus qu'heureux de vous aider. Toute réaction ou exigence sera traitée dans les 24 heures par nos soins.

French

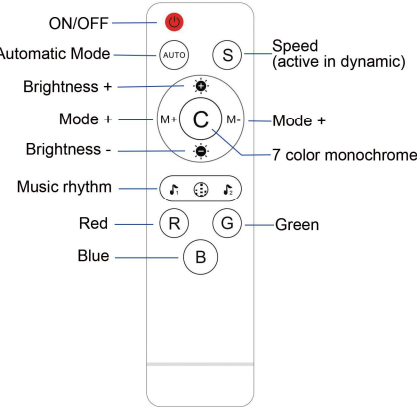
Size Description



Line Length Dimensions (A & B are the same)



Remote control definition



USB Power Supply



Luci a LED per esterni

CARATTERISTICHE

Tripla opzione di controllo APP/Comando a distanza/Controllo a filo
Dimmerabile multicolore/Luminosità regolabile
Facile da agganciare/appendere/avvolgere
Lampadine LED impermeabili IP65
Lampadine LED in plastica infrangibili
Sincronizzato con musica/sonoro

SPECIFICHE

Materiale: Plastica infrangibile
Impermeabile: IP65 (Luci d'arco)
Qtà lampadine: 20 PC
Tipo di lampadina: Lampadina G40
Lunghezza totale: 1460 cm (48FT)
Distanza di ogni luce: 60 cm
Colore dell'illuminazione: RGBW
Alimentazione: Alimentazione USB standard
Tensione di lavoro: DC 5V 1A
Potenza massima in uscita: 5W

Scaricare l'app Magic Lantern

a. Preparare un telefono cellulare intelligente con sistema operativo Android 4.3 o iOS 8.0 (o superiore).
b. Scaricare l'app Magic Lantern dall'App Store o scansionare il codice QR sul manuale di istruzioni.
Collegamento della stringa luminosa a Magic Lantern App
a. Assicurarsi che la stringa luminosa sia accesa;
b. Il Bluetooth del telefono cellulare sia acceso;
c. Fare clic per applicare Magic Lantern;
d. Fare clic 3 volte su un pulsante di qualsiasi colore dell'interfaccia per collegare automaticamente le stringhe luminose.

Avviso

1. Per utilizzare il Wire Control Box, è necessario tenere premuto per 3 secondi per accendere o spegnere la stringa luminosa.
2. Se il Bluetooth non è acceso, apparirà il messaggio "Consenti Magic Lantern al Bluetooth?". Fare clic su "Consenti".
3. Se non si riesce a connettersi all'app o si perde la connessione con l'app. Fare ripetutamente clic su un pulsante di qualsiasi colore per verificare se altri telefoni cellulari sono connessi. La luce della stringa è disponibile solo per il controllo di un telefono cellulare.
4. Se si cambia cellulare per controllare la luce della stringa, spegnere la connessione Bluetooth del telefono precedente. Scollegare l'interruttore USB della stringa luminosa, accenderla e ricollegarla.

Servizio clienti e garanzia

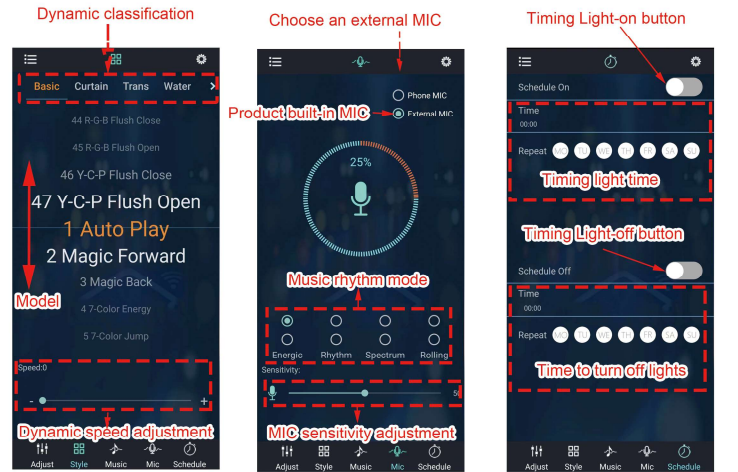
Forniamo un rimborso completo o una sostituzione gratuita se si ricevono articoli difettosi o danneggiati. Basta contattare il nostro servizio clienti tramite Amazon o tramite la nostra e-mail. Saremo più che felici di assistervi. Qualsiasi feedback o richiesta sarà elaborata entro 24 ore da noi.

Italiano

APP download and install



1. Scan the QR code or search for "Magic Lantern" in the app store
2. Turn on the phone's bluetooth
3. Turn on the lights
4. Open the "Magic Lantern" app



Luces LED en cadena para exteriores

CARACTERÍSTICAS

Triple opción de control: control de la APP, control remoto y caja de control con cable
Brillo regulable/ajustable multicolor
Fácil de enganchar/colgar/enrollar
Bombillas LED impermeables IP65
Bombillas LED de plástico inastillables
Sincronizado con música/sonido

ESPECIFICACIONES

Material: Plástico inastillable
Resistente al agua: IP65 (Luces de cadena)
Cantidad de bombillas: 20 PCs
Tipo de bombilla: Bombilla G40
Longitud total: 48FT (1460 cm)
Distancia de cada luz: 60 cm
Color de iluminación: RGBW
Fuente de alimentación: Alimentación USB estándar
Tensión de trabajo: DC 5V 1A
Potencia máxima de salida: 5W

Descarga de la aplicación Magic Lantern

a. Prepare un teléfono móvil inteligente que funcione con Android 4.3 o iOS 8.0 (o superior).
b. Descargue la Magic Lantern App desde la App Store o escanee el código QR que aparece en el manual de instrucciones.
Conexión de la lámpara de hilo a la aplicación Magic Lantern
a. Asegúrate de que la luz de cuerda está encendida;
b. El Bluetooth de tu teléfono móvil está activado;
c. Haz clic para aplicar la Linterna Mágica;
d. Haz clic en cualquier botón de color de la interfaz 3 veces para conectar las cadenas de luces automáticamente.

Aviso

1. Para utilizar la caja de control de cables, es necesario mantener pulsado durante 3 segundos para encender o apagar la cadena de luces.
2. Si el Bluetooth no está activado, aparecerá el mensaje "¿Permitir que la linterna mágica se conecte al Bluetooth?". Haga clic en "Permitir".
3. Si no se puede conectar a la aplicación o se pierde la conexión con la aplicación. Por favor, haga clic en cualquier botón de color repetidamente para comprobar si otros teléfonos móviles están conectados. La cadena de luces sólo está disponible para un teléfono móvil de control.
4. Si cambias de teléfono móvil para controlar la lámpara, apaga la conexión Bluetooth del teléfono anterior. Desenchufe el interruptor USB de la lámpara, enciéndala y vuelva a conectarla.

Servicio de atención al cliente y garantía

Ofrecemos un reembolso completo o un reemplazo gratuito si recibe artículos defectuosos o dañados. Sólo tiene que ponerse en contacto con nuestro servicio de atención al cliente, ya sea a través de Amazon o a través de nuestro correo electrónico. Estaremos encantados de ayudarle. Cualquier comentario o requerimiento será procesado en 24 horas por nosotros.

español

LED Outdoor String Lights

FEATURES

Triple Control Options APP Control/Remote Control/Wire Control Box
Multi-Color Dimmable/Adjustable Brightness
Easy to Hook up/Hanging/Twining
IP65 Waterproof LED bulbs
Shatterproof Plastic LED Bulbs
Synced with Music/Sound

SPECIFICATIONS

Material: Shatterproof Plastic
Waterproof: IP65 (String Lights)
Bulb Qty: 20 PCs
Bulb Type: G40 bulb
Total Length: 48FT (1460 cm)
Distance of Each Light: 60 cm
Lighting Color: RGBW
Power Supply: Standard USB Power
Working Voltage: DC 5V 1A
Max Power Output: 5W

Downloading the Magic Lantern App

a. Prepare a smart mobile phone running with Android 4.3 or iOS 8.0 (or above).
b. Download the Magic Lantern App from the App Store or scan the QR code on the instruction manual.
Connecting the String Light to Magic Lantern App
a. Make sure the string light is powered on;
b. The Bluetooth in your mobile phone is turned on;
c. Click to apply Magic Lantern;
d. Click any color button on the interface 3 times to connect the light strings automatically.

Notice

1. To use the Wire Control Box, you need to press and hold for 3 seconds to switch on or off the string light.
2. If the Bluetooth is not turned on, it will pop up "Allow Magic Lantern to Bluetooth?" Click "Allow".
3. If you failed to connect to the app or lose connection with the app. Please click any color button repeatedly to check whether other mobile phones are connected. The string light is only available for one mobile phone controlling.
4. If you change new mobile phone for controlling the string light, please turn off the Bluetooth connection of the previous phone. Unplug the USB switch of the string light, power it on and re-connect.

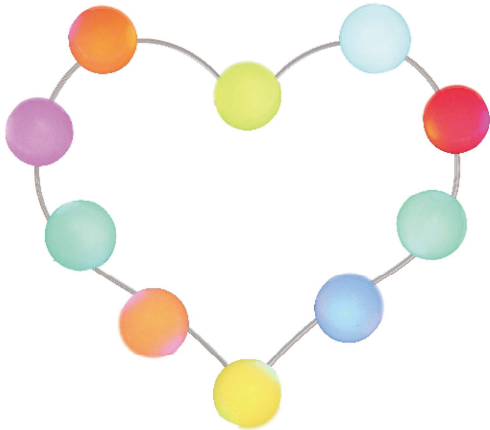
Customer Service & Warranty

We provide a full refund or free replacement if you receive defective or damaged items. Just contact our customer service either through Amazon or through our email. We will be more than happy to assist you. Any feedback or requirement will be processed within 24 hours by us.

English

Colorful Decorative String Lights

Instruction Manual



APP Download and Help

CE FC RoHS

MADE IN CHINA

LED-Lichterkette für den Außenbereich

FEATURES

Dreifache Steuerungsoptionen: APP-Steuerung/Fernbedienung/Drahtsteuerungsbox
Mehrfarbig dimmbar/einstellbare Helligkeit
Einfaches Einhängen/Aufhängen/Aufwickeln
IP65 Wasserdichte LED-Glühbirnen
Bruchsichere Kunststoff-LED-Birnen
Synchronisiert mit Musik/Ton

SPEZIFIKATIONEN

Material: Bruchsicheres Plastik
Wasserdicht: IP65 (Lichterkette)
Glühbirne Qty: 20 Stück
Glühbirne Typ: G40 Glühbirne
Gesamtlänge: 48FT (1460 cm)
Abstand der einzelnen Lampen: 60 cm
Farbe der Beleuchtung: RGBW
Stromversorgung: Standard USB-Stromversorgung
Betriebsspannung: DC 5V 1A
Maximale Ausgangsleistung: 5W

Herunterladen der Magic Lantern App

a. Bereiten Sie ein intelligentes Mobiltelefon mit Android 4.3 oder iOS 8.0 (oder höher) vor.
b. Laden Sie die Magic Lantern App aus dem App Store herunter oder scannen Sie den QR-Code in der Bedienungsanleitung.
Verbinden Sie die String Light mit der Magic Lantern App
a. Vergewissern Sie sich, dass die Lichterkette eingeschaltet ist;
b. Das Bluetooth in Ihrem Mobiltelefon ist eingeschaltet;
c. Klicken Sie auf , um Magic Lantern anzuwenden;
d. Klicken Sie 3 Mal auf eine beliebige Farbtaste auf der Benutzeroberfläche, um die Lichterketten automatisch zu verbinden.

Hinweis

1. Um die Wire Control Box zu verwenden, müssen Sie die Taste 3 Sekunden lang gedrückt halten, um die Lichterkette ein- oder auszuschalten.
2. Wenn Bluetooth nicht eingeschaltet ist, erscheint die Frage "Magic Lantern Bluetooth zulassen? Klicken Sie auf "Zulassen".
3. Wenn Sie sich nicht mit der App verbinden konnten oder die Verbindung mit der App unterbrochen wurde. Bitte klicken Sie wiederholt auf eine beliebige Farbtaste, um zu prüfen, ob andere Handys verbunden sind. Die Lichterkette ist nur für die Steuerung eines Handys verfügbar.
4. Wenn Sie ein neues Mobiltelefon zur Steuerung der Lichterkette verwenden, schalten Sie bitte die Bluetooth-Verbindung des vorherigen Telefons aus. Ziehen Sie den USB-Schalter der Lichterkette ab, schalten Sie sie ein und schließen Sie sie wieder an.

Kundenservice & Garantie

Wir bieten eine volle Rückerstattung oder kostenlosen Ersatz, wenn Sie defekte oder beschädigte Artikel erhalten. Kontaktieren Sie einfach unseren Kundenservice entweder über Amazon oder über unsere E-Mail. Wir werden mehr als glücklich sein, Ihnen zu helfen. Jede Rückmeldung oder Anforderung wird innerhalb von 24 Stunden von uns bearbeitet werden.

German

FCC Warning

This device complies with Part 15 of the FCC Rules. Operation is subject to the following two conditions

(1) this device may not cause harmful interference, and

(2) this device must accept any interference received, including interference that may cause undesired operation.

Changes or modifications not expressly approved by the party responsible for compliance could void the user's authority to operate the equipment.

Note: This equipment has been tested and found to comply with the limits for a Class B digital device, pursuant to part 15 of the FCC Rules. These limits are designed to provide reasonable protection against harmful interference in a residential installation. This equipment generates, uses and can radiate radio frequency energy and, if not installed and used in accordance with the instructions, may cause harmful interference to radio communications. However, there is no guarantee that interference will not occur in a particular installation. If this equipment does cause harmful interference to radio or television reception, which can be determined by turning the equipment off and on, the user is encouraged to try to correct the interference by one or more of the following measures:

—Reorient or relocate the receiving antenna.

—Increase the separation between the equipment and receiver.

—Connect the equipment into an outlet on a circuit different from that to which the receiver is connected.

—Consult the dealer or an experienced radio/TV technician for help.

FCC RF warning statement: The device has been evaluated to meet general RF exposure requirement. The device can be used installed and operated with minimum distance 20cm between the radiator and your body.