

深圳市云顶通讯电子有限公司

TEL: +86 0755-23073599

FAX: +86 0755-23097189

E-mail:wht0809@163.com

承認書 APPROVAL SHEET

客 户 : 亿驰

项 目 名 称 : D32-H616
PROJECT:

品 名 规 格 : YD-D32-H616-1.13 黑-2.4-5.8G-L120MM-Open
DESCRIPTION:

料 号 :
PART NO.:

客 户 料 号 :
CUS PART NO.:

日 期 : 2025-6-9
D A T E:

云顶呈样签章

工 程 ENGINEERING DEPARTMENT	品 保 Q C DEPARTMENT	业 务 SALES DEPARTMENT

客户承认签章

工 程 ENGINEERING DEPARTMENT	品 保 Q C DEPARTMENT	采 购 PURCHASING DEPARTMENT

联系电话: 0755 23073599

※ 承认书一式 三份, 惠蒙贵司承认签章

※ Approval in duplicate, please signed by your company.

深圳市云顶通讯电子有限公司

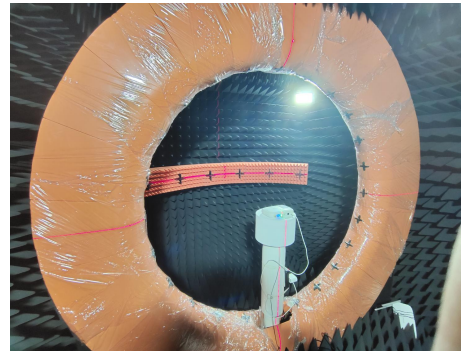
TEL: +86 0755-23073599

FAX: +86 0755-23097189

E-mail:wht0809@163.com

1. 测项目与设备

	测试项目	设备
1. S11 参数 (S-parameter)	1. 回波损耗 (Return Loss) 2. 电压驻波比 (VSWR)	网络分析仪: Agilent E5071B HP 8753D
2. 有源测试 (Active)	1. 发射功率 (TRP) 2. 接收灵敏度 (TIS)	1. 暗室: ETS 7x4x3 m (3D) Chamber ETS 5x3x3 m (3D) Chamber 2. 综合测试仪: Agilent 8960 E5515B x2 StarPoint SP6011 Cmw500
3. 无源测试 (Passive)	1. 天线增益 (Gain) 2. 天线效率 (Efficiency)	1. 暗室: ETS 7x4x3 m (3D) Chamber ETS 5x3x3 m (3D) Chamber 2. 网络分析仪: Agilent E5071B HP 8753D



深圳市云顶通讯电子有限公司

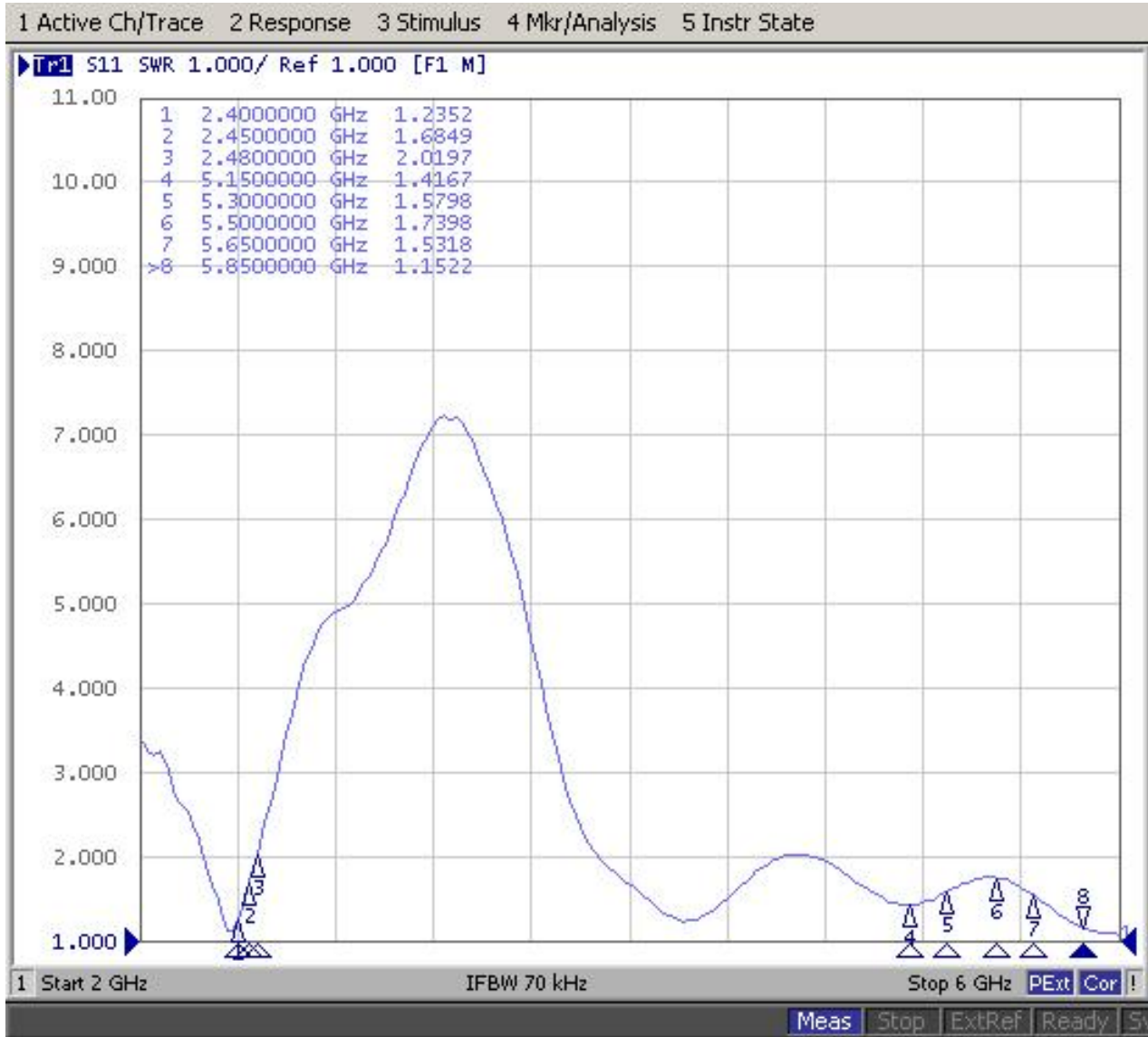
TEL: +86 0755-23073599

FAX: +86 0755-23097189

E-mail:wht0809@163.com

2. 天线性能

SWR



深圳市云顶通讯电子有限公司

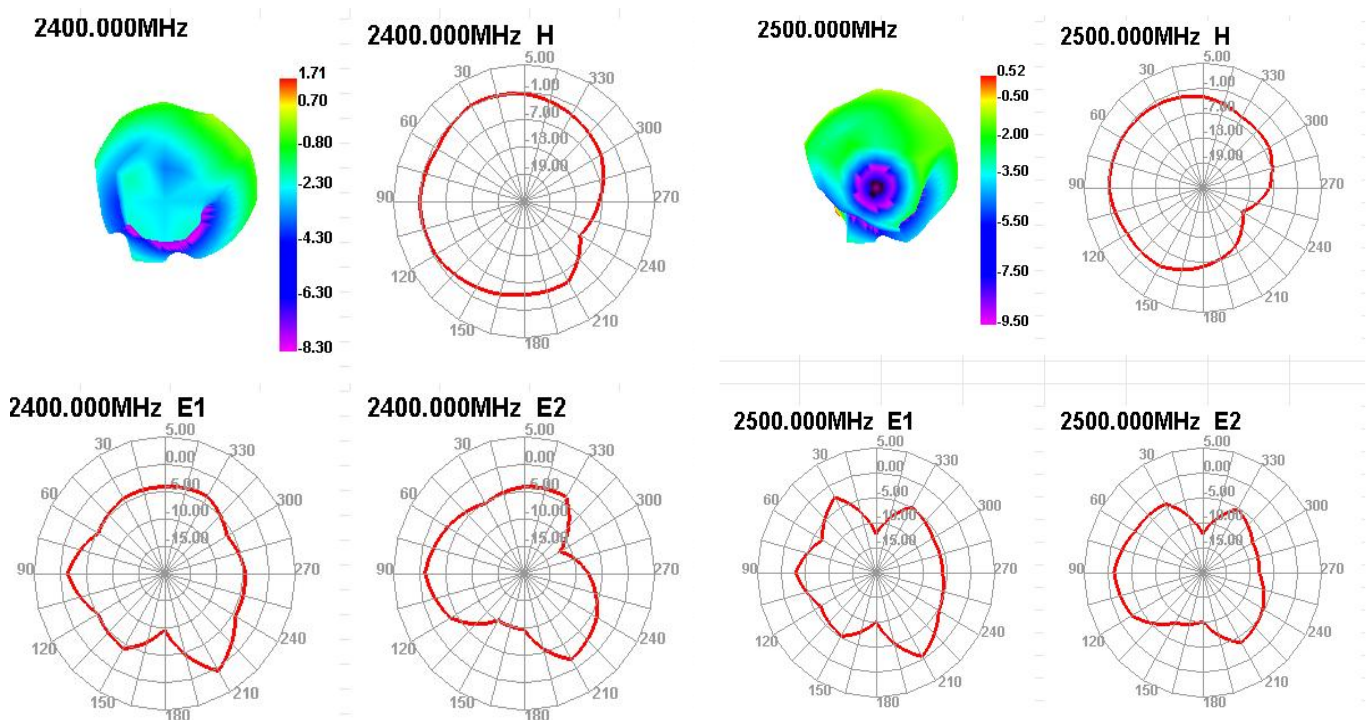
TEL: +86 0755-23073599

FAX: +86 0755-23097189

E-mail:wht0809@163.com

3. 天线效率与增益

Passive Test For WIFI2.4		
Freq (MHz)	Effi (%)	Gain (dBi)
2400	43.2	0.31
2410	40.08	0.27
2420	39.1	0.21
2430	37.63	0.17
2440	38.86	0.12
2450	39.44	0.07
2460	41.53	0.02
2470	39.88	-0.14
2480	42.26	-0.37
2490	41.63	-0.23
2500	37.56	-0.13



深圳市云顶通讯电子有限公司

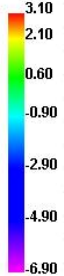
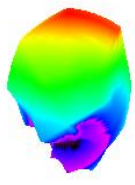
TEL: +86 0755-23073599

FAX: +86 0755-23097189

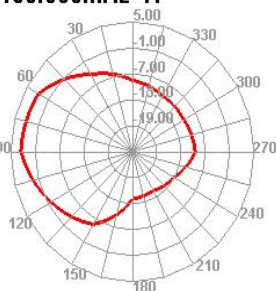
E-mail:wht0809@163.com

Passive Test For WIFI5.8		
Freq (MHz)	Effi (%)	Gain (dBi)
5150	43.7	3.1
5200	42.68	2.64
5250	39.1	2.46
5300	43.46	2.91
5350	49.89	3.57
5400	55.47	4.07
5450	48.07	3.25
5500	47.06	3.16
5550	49.98	3.5
5600	50.51	3.77
5650	47.49	3.42
5700	47.11	3.46
5750	53.23	3.9
5800	56.93	4.22
5850	52.19	3.5

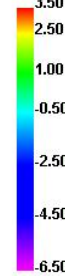
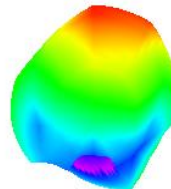
5150.000MHz



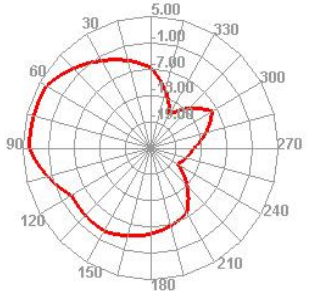
5150.000MHz H



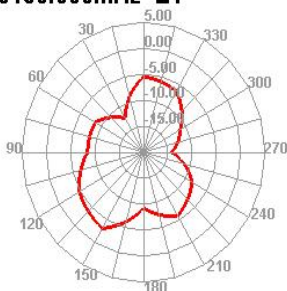
5850.000MHz



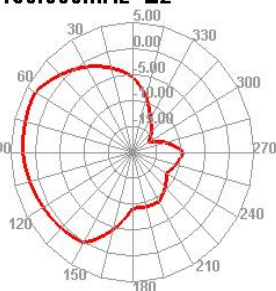
5850.000MHz H



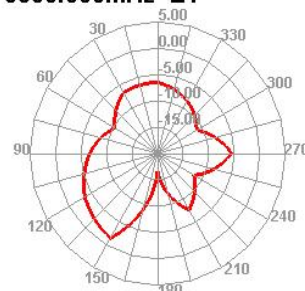
5150.000MHz E1



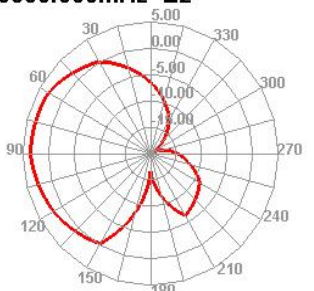
5150.000MHz E2



5850.000MHz E1



5850.000MHz E2



深圳市云顶通讯电子有限公司

TEL: +86 0755-23073599

FAX: +86 0755-23097189

E-mail:wht0809@163.com

4.OTA测试数据TRP/TIS

Test Result	Wifi 2G TIS		
	1	6	11
Frequency (MHz)	2412	2437	2462
Sens Ave (dBm)	-77.5 5	-78.2 4	-79.3 6

Test Result	Wifi 2G TRP		
	1	6	11
Frequency (MHz)	2412	2437	2462
Txp Ave (dBm)	14.4	15.45	16.33

Test Result	Wifi 5G TIS		
	36	64	161
Frequency (MHz)	5180	5320	5805
Sens Ave (dBm)	-68.2 7	-68.9 6	-70.8 9

Test Result	Wifi 5G TRP		
	36	64	161
Frequency (MHz)	5180	5320	5805
Txp Ave (dBm)	12.45	13.45	13.05

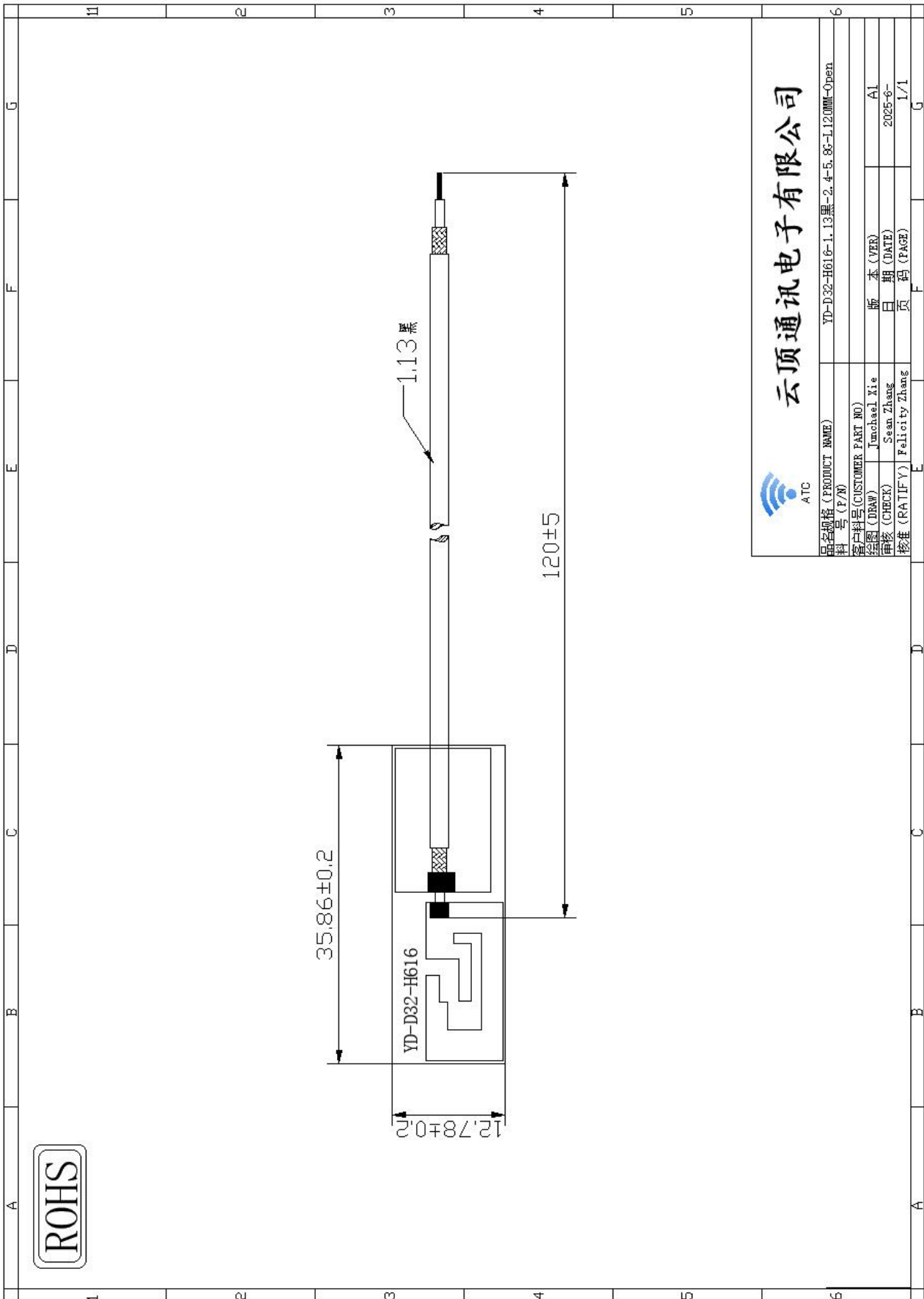
深圳市云顶通讯电子有限公司

TEL: +86 0755-23073599

FAX: +86 0755-23097189

E-mail:wht0809@163.com

5.天线结构图:



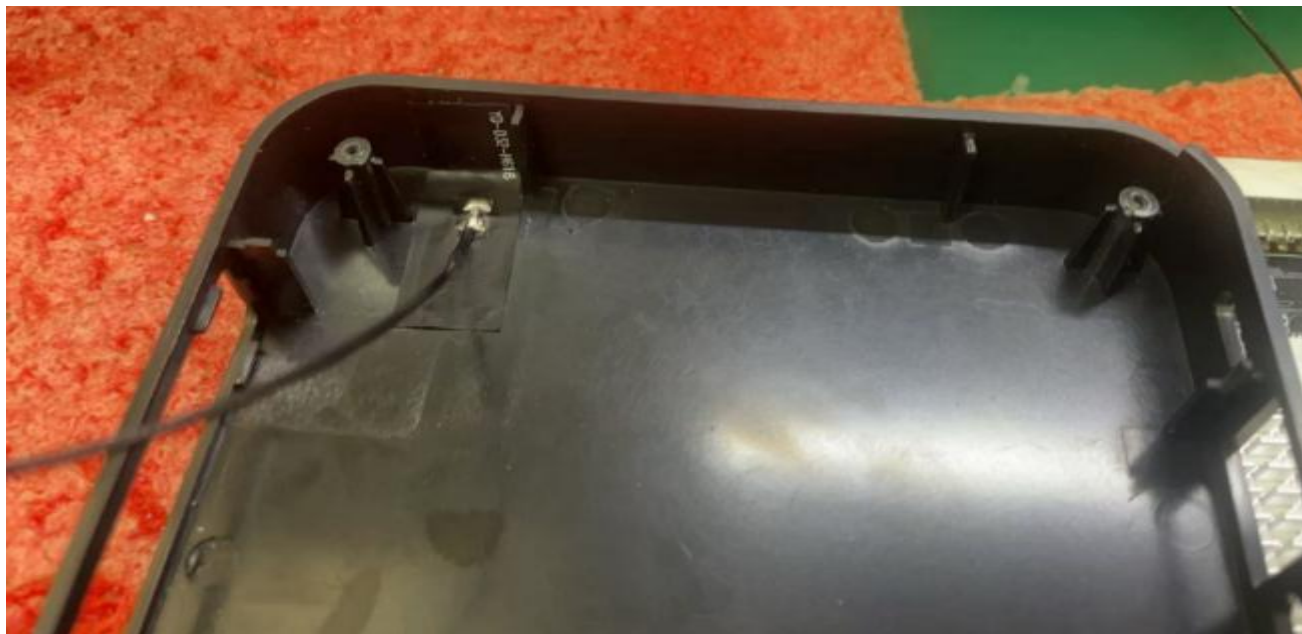
深圳市云顶通讯电子有限公司

TEL: +86 0755-23073599

FAX: +86 0755-23097189

E-mail:wht0809@163.com

6.天线装配图



电器技术参数

电性能指标		Electrical Specifications	
频率范围	2400~2500/5150~5850 MHz	Frequency Range	2400~2500/5150~5850 MHz
电压驻波比	≤2.0	VSWR	≤2.0
输入阻抗	50 Ω	Input Impedance	50 Ω
最大增益	4.0 DBI	Maximum gain	4.0 DBI
最大输入功率	50W	Maximum Input Power	50W
机械指标		Mechanical Specifications	
线材颜色	黑	Wire Color	Black
接口形式	OPEN	Input connector	OPEN
线材长度	120 MM	Wire length	120 MM
工作温度	-40℃~+85℃	Working Temperature	-40℃~+85℃
工作湿度	20~80%	Working Humidity	20~80%